

現場説明書（技術的事項）

工事名 大越市営住宅3-311他空室改修工事

1. 現場の状況

- ・市営住宅の入居者が、日常の生活をしています。

2. 別途工事

- ・電気設備工事
- ・給排水衛生ガス設備工事
- ・畳、襖改修工事

3. 留意事項

- ① 入居者が生活しています。工事現場への立入りを防ぐ等の措置を講じて、十分に安全を確保してください。
- ② 管理人への連絡は十分に行うとともに、第三者への安全には細心の注意を払い、その対策を講じてください。
- ③ 施工前に工事の内容、工事期間、受注者等を明示したものを階段入口の掲示板（当該棟全階段）に表示し、各入居者等への周知を図ってください。
また、変更があった場合も同様にしてください。
- ④ 騒音、振動、粉塵等が発生する作業を行う場合は、事前に直下・直上・向かい隣等に直接連絡してください。
- ⑤ 駐車場は全て有料駐車場として使用しています。工事車両等の駐車は監督員・住宅管理人と協議してください。
- ⑥ 実施工程表は、契約後14日以内に提出するとともに、施工計画書等の承諾は速やかに受けてください。
- ⑦ 特定建設資材の再資源化に努めるとともに、産業廃棄物は適切に処理してください。
- ⑧ 工事施工上必要な官公署への手続は、受注者の責任において速やかに行ってください。
- ⑨ 本工事受注者は、地元企業・地場製品の活用に努めてください。

大越市営住宅3-3-1-1他空室改修工事 特記仕様書

I. 工事概要

1. 工事名称 大越市営住宅3-3-1-1他空室改修工事
2. 工事場所 福山市沼隈町地内
3. 工事内容 1) 大越市営住宅3-3-1-1空室改修工事 2) 梶形市営住宅1-1-15空室改修工事
3) 桜市営住宅1-2-35空室改修工事
4. 別途工事 ・給排水衛生ガス設備工事 ・電気設備工事 ・畳、襖改修工事
5. 工期の設定 ・本工事の工期は、工事検査期間として14日間を含んでいる。
6. 実施工程表 ・実施工程表を契約後14日以内に提出する。
7. 法定外の労災保険の付保 ・本工事は、法定外の労災保険を見込んでいる。

II. 工事仕様

1. 図面及び特記事項に記載されていない事項は、国土交通省大臣官房官庁営繕部監修、公共建築改修工事標準仕様書（建築工事編）令和7年版及び国土交通省大臣官房官庁営繕部監修、公共建築工事標準仕様書（建築工事編）令和7年版による。
2. 本工事の受注者は、地元企業及び地場産業の積極的な活用に努める。

III. 特記事項

特記事項は ◎ 印のついたものを適用する。 ⊙ 印のつかない場合は、※ 印のついたものを適用する。

- 1) 主任技術者等 ⊙ 受注者は、工事現場内において主任技術者（下請負人を含む）に工事名・工期・写真証明印の入った名札を着用するものとする。
- 2) 工事実績情報の登録 ・ 受注者は、次表に従い、工事実績情報を登録する。
登録内容について、あらかじめ監督員の承諾を受けたのちに、次表の期限内に登録申請を行う。ただし、期間には、土曜日、日曜日、祝日、年末年始の閉庁日を除く。

請負金額	工事受注時	登録内容の変更時	工事完成時
500万円以上	契約後10日以内	変更契約後10日以内	工事完成後10日以内

 変更登録は、工期、技術者等に変更が生じた場合に行う（請負代金のみ変更の場合、登録不要）
 ※ 登録後は速やかに登録されたことを証明する資料を監督員に提出する。
 なお、変更時と工事完成時の間が10日に満たない場合は、変更時の提出を省略できる。（登録要）
- 3) 疑義に対する協議等 ⊙ 設計図書に定められた内容に疑義が生じたり、現場の納まり又は取り合いの関係で、設計図書によることが困難又は、不都合な場合が生じたときは、監督員と協議する。
- 4) 建築材料等 ⊙ 建築材料の製造所、製品及び施工業者等は、特記されたもの又は同等以上とする。
ただし、同等以上とする場合は、監督員の承諾を受ける。
- 5) 発生材の処理 ⊙ 合板については、特記がないものは2類とする。
⊙ 合板類、塗料、内装材の接着剤のホルムアルデヒドの発散量 F☆☆☆☆ とする。
⊙ 廃棄物の処理及び清掃に関する法律、その他関係法令等に従い、適切に処理する。
また、マニフェスト（D・E票）の写しを提出する。
- 6) アスベスト含有建材の除去（みなし含有建材を含む） ⊙ 本工事は、建設副産物情報交換システム（財）日本建設情報総合センターの登録対象工事であり、受注者は施工計画時工事完了時及び登録情報の変更が生じた場合は、速やかに当該システムにデータの入力を行なうものとする。
また、再生資源利用計画書及び再生資源利用促進計画書については、当該システムにより作成を行い提出するものとする。
また、工事完了時には再生資源利用実施書及び再生資材利用促進実施書を提出する。
- 7) 着工前・工事中及び完成時の写真は、A4版印刷、若しくはA4版写真帳にて1部提出する。
- 8) その他 ⊙ 別途工事については、相互に調整し、工事全体の円滑な施工に努める。
- 9) 情報共有システム ・ 本工事は、インターネットを利用して、受発注者間の情報を電子的に交換・共有することにより効率化を図る情報共有システムの対象工事である。
本工事で利用する情報共有システムは、「広島県工事中情報共有システム」とし、当該サービス提供者との契約は受注者が行い利用料を支払うものとする。
運用に当たっては、「福山市発注工事における情報共有システム利用実施要領(建築工事)」及び「情報共有システム利用手引(建築工事)」によるものとする。

号棟	号室	部材	箇所
		ケイ酸カルシウム板	壁(DK)

- ・ 受注者希望型（契約時の請負金額が500万円以上のものに限る）
工事費には情報共有システムの利用料を見込んでいない。
本システムの利用を希望する受注者は、工事着手までに工事打合せ簿により、監督員にその旨を申し出て、本システムを利用するものとする。
その場合の請負金額の変更については、情報共有システムの利用料を共通仮設費に見込むものとし、本システムの利用を確認した後に変更契約を行うものとする。
- ⊙ 工事用電気、工事用水は、住戸内の設備を有償で利用できる。
- ⊙ 浴室FRP防水は、1Ply仕様とする。（防水用ガラスマットは、#450を使用する）
仕上りは、軽歩行仕様とし、床面は滑りにくいものとする。
立上り端部はアルミ金物押えを取付け後、シーリング打ちとする。
- ・ 流し廻りのシーリングはシリコーン系（SR-1）防かびタイプとする。
- ・ 打診調査を実施し、浮き部はモルタル塗替え工法またはエポキシ樹脂注入工法とし、0.2mm以上のひび割れ部はUカットシール材充てん工法とする。
- ⊙ 建具戸車取替は、既存戸車撤去のうえジュラコン戸車を使用する。
- ⊙ 網戸はポリプロピレン張りとする。（サランネット同等品張）
- ⊙ 玄関扉のドアクロージャは、常時閉鎖仕様とする。
- ⊙ 間仕切パネル部（日本住宅パネル工業協同組合）はラワン合板又は石膏ボードを上張りとする。部材の固定は接着剤を主とし、ステーブル等で既存下地を確認のうえ取付ける。
- ⊙ 壁紙（塩化ビニル） 防火性能の種別：準不燃
サンゲツ（SP）、SINGOL（SL+PLUS） 同等品
- ⊙ ビニル床シート（クッションフロア）発泡層のあるもの ※厚み 1.8mm ⊙厚み 3.3~3.5mm
- ・ ビニル床シート（防滑性床シート）発泡層のないもの ※厚み 2.0mm~2.5mm
- ・ 合成樹脂塗床は、滑りにくい仕上りとする。
- ・ 柱目合板天井張りは目透かしとする。（南海プライウッド：和室天井材「天音」同等品）
- ⊙ 下地処理は、下記を適用する。
- ⊙ 木部 RB種 ⊙ 鉄鋼面 RB種 ⊙ ボード等 *1 RB種
*1 コンクリート、モルタル、プラスター、せっこうボード、その他ボード面等
- ・ 合成樹脂エマルジョンペイント（EP）B種
- ⊙ つや有合成樹脂エマルジョンペイント塗り（EP-G）B種
- ⊙ オイルステイン塗り（OS）
- ⊙ 合成樹脂調合ペイント塗り（SOP）B種
- ・ クリアラッカー塗り（CL）B種
- ⊙ 鋼製建具 錆止め塗装のうえ、合成樹脂調合ペイント塗り（SOP）B種
※塗装色は、（一社）日本塗料工業会 色票番号「19-65D」とする。
- ⊙ カーテンレール（ダブルレール）は、SUS製とする。
カーテンレールの長さは、建具枠内法寸法より大きいものとし、その他はメーカー標準仕様による。
- ⊙ クリーニングは全戸全室行う。浴室（ユニットバス含む）、押入、物入、天袋、建具（襖は除く）、バルコニー、PS、倉庫、郵便受け等を含む。
※網戸が設置してある住戸については、網戸の清掃も行う。
- ⊙ 釘・ヒートン・シール・モヘア類の撤去、落書き消去、建具調整は共通とする。

- 10) 空室改修工事 (1)仮設工事 (2)防水工事 (3)浮き・ひび割れ改修工事 (4)建具工事 (5)内装工事 (6)塗装工事 (7)ユニット及びその他工事

手摺取付詳細図

・材質：ステンレス製樹脂被覆φ30~35程度

・水平端部：ブラケット固定とする（衣服等引っ掛かり防止）

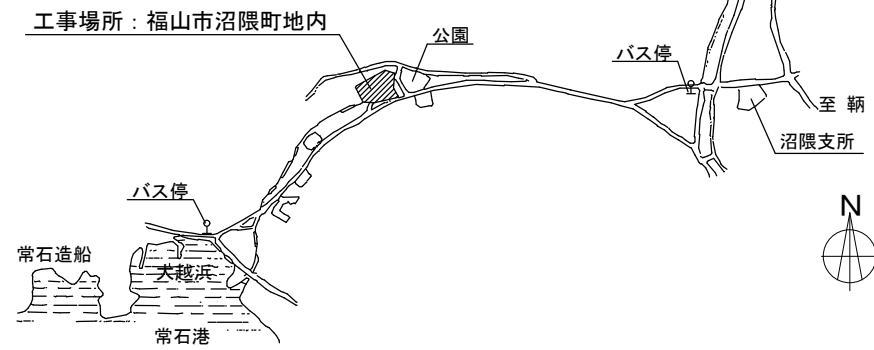
・木下地：木ねじ

・コンクリート下地：あと施工アンカー

※I型手摺 L=600
※L型手摺 L=600×600

The diagrams show three types of handrail installation: L-type (L型手摺詳細図), horizontal (I型手摺(水平)詳細図), and vertical (I型手摺(垂直)詳細図). Each diagram includes dimensions and notes such as '座面から200~250mm程度' and '水平端部'.

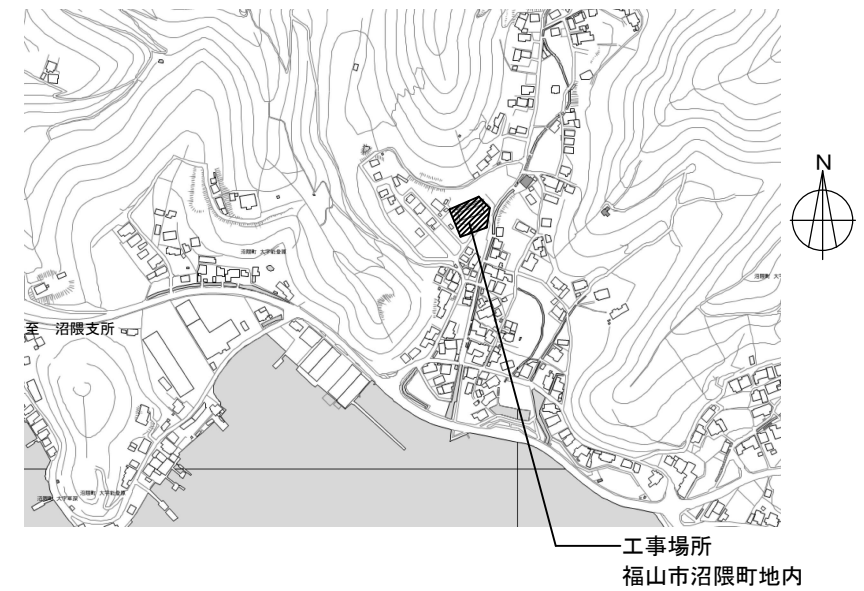
主務	課員	次長	課長補佐	課長



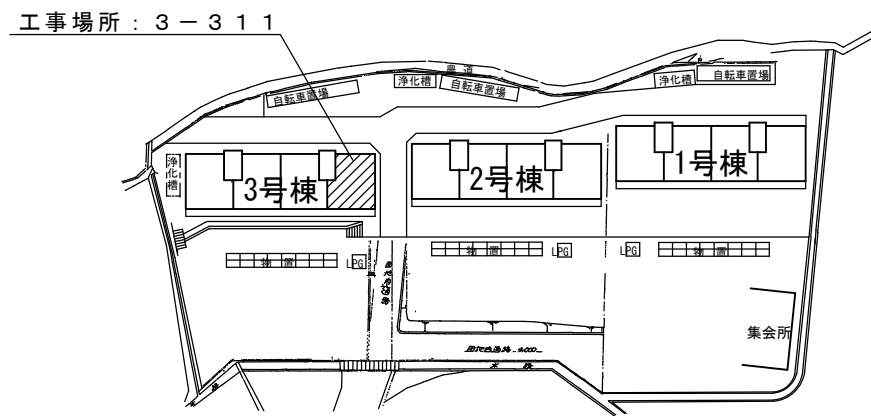
大越市営住宅
 附近見取図 Non Scale



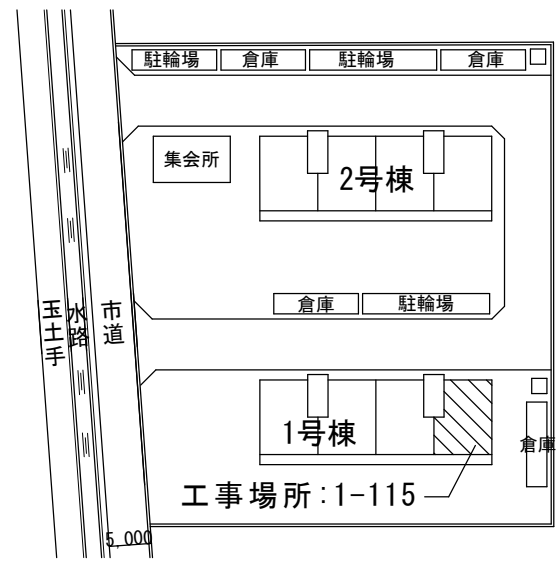
榊形市営住宅
 附近見取図 Non Scale



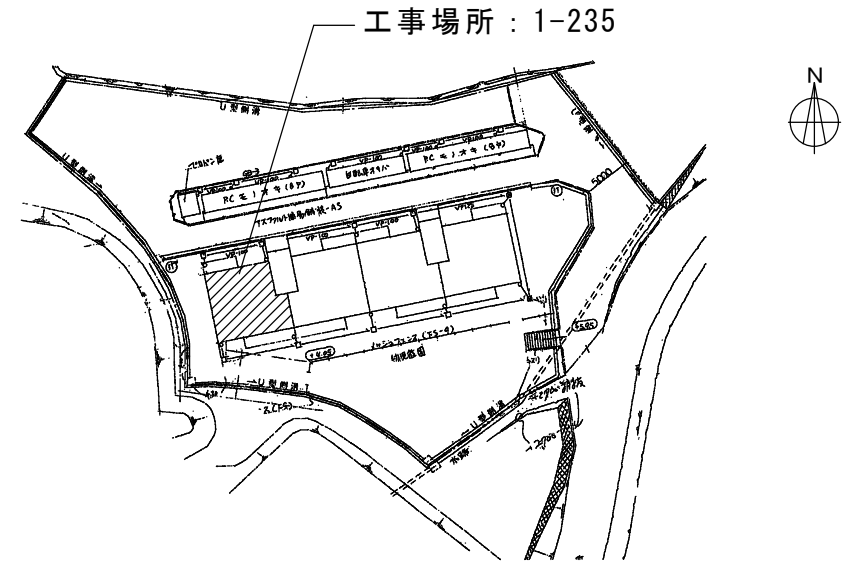
桜市営住宅
 附近見取図 Non Scale



大越市営住宅
 配置図 Non Scale



榊形市営住宅
 配置図 Non Scale



桜市営住宅
 配置図 Non Scale

建築物の概要

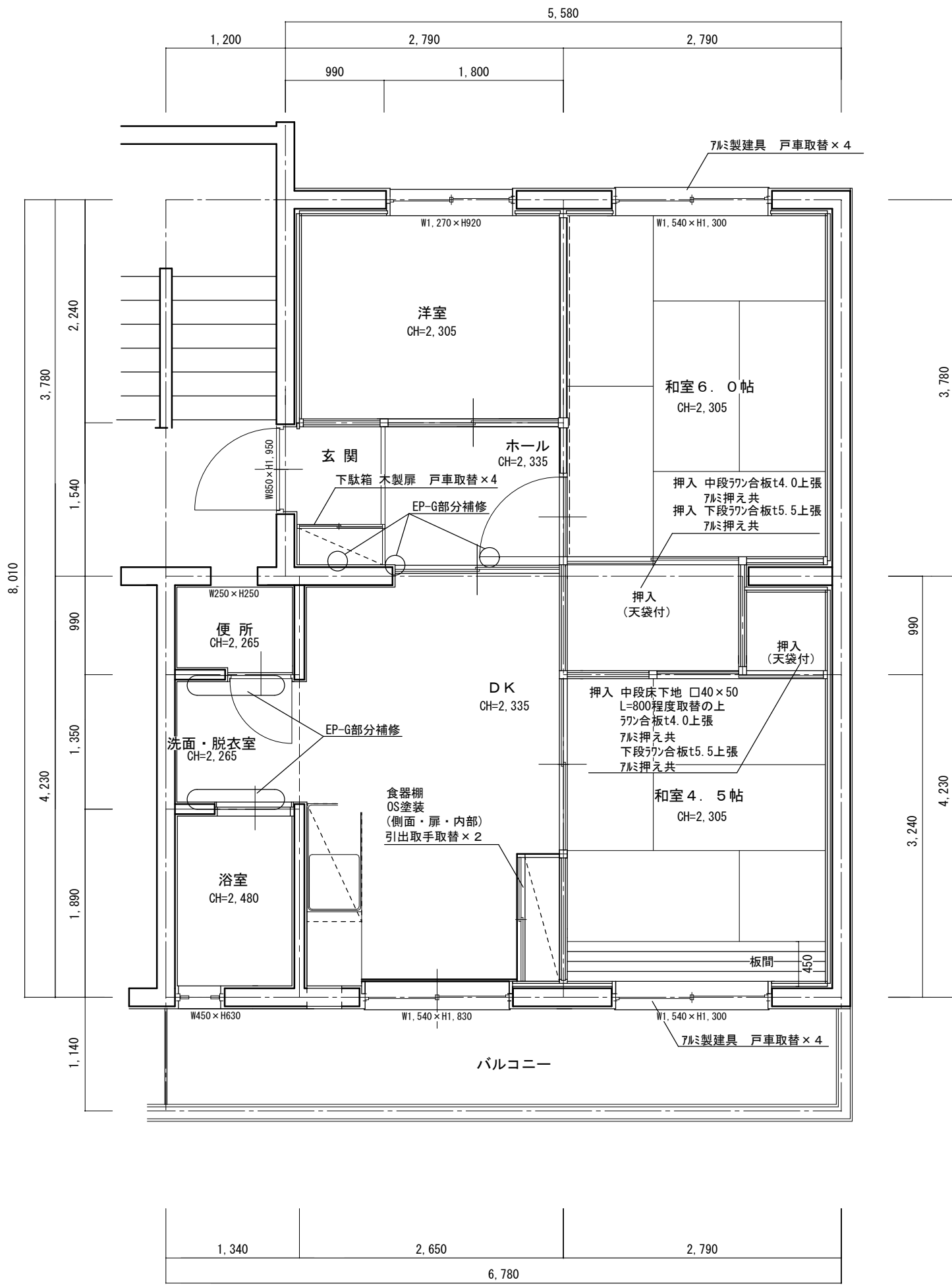
名称	大越市営住宅3号棟	
新築工事の着工日	1974年4月1日	
住所	福山市沼隈町大字常石2188	
耐火種別	○耐火・準耐火・その他	
構造	・木造 ○RC造・S造・その他	
延べ面積	881 m ² (整数部分のみ)	
階数	地上 4階	地下 階
解体等の作業の対象となる床面積の合計	m ²	

建築物の概要

名称	榊形市営住宅1号棟	
新築工事の着工日	1972年4月1日	
住所	福山市沼隈町大字草深2227	
耐火種別	○耐火・準耐火・その他	
構造	・木造 ○RC造・S造・その他	
延べ面積	995 m ² (整数部分のみ)	
階数	地上 4階	地下 階
解体等の作業の対象となる床面積の合計	m ²	

建築物の概要

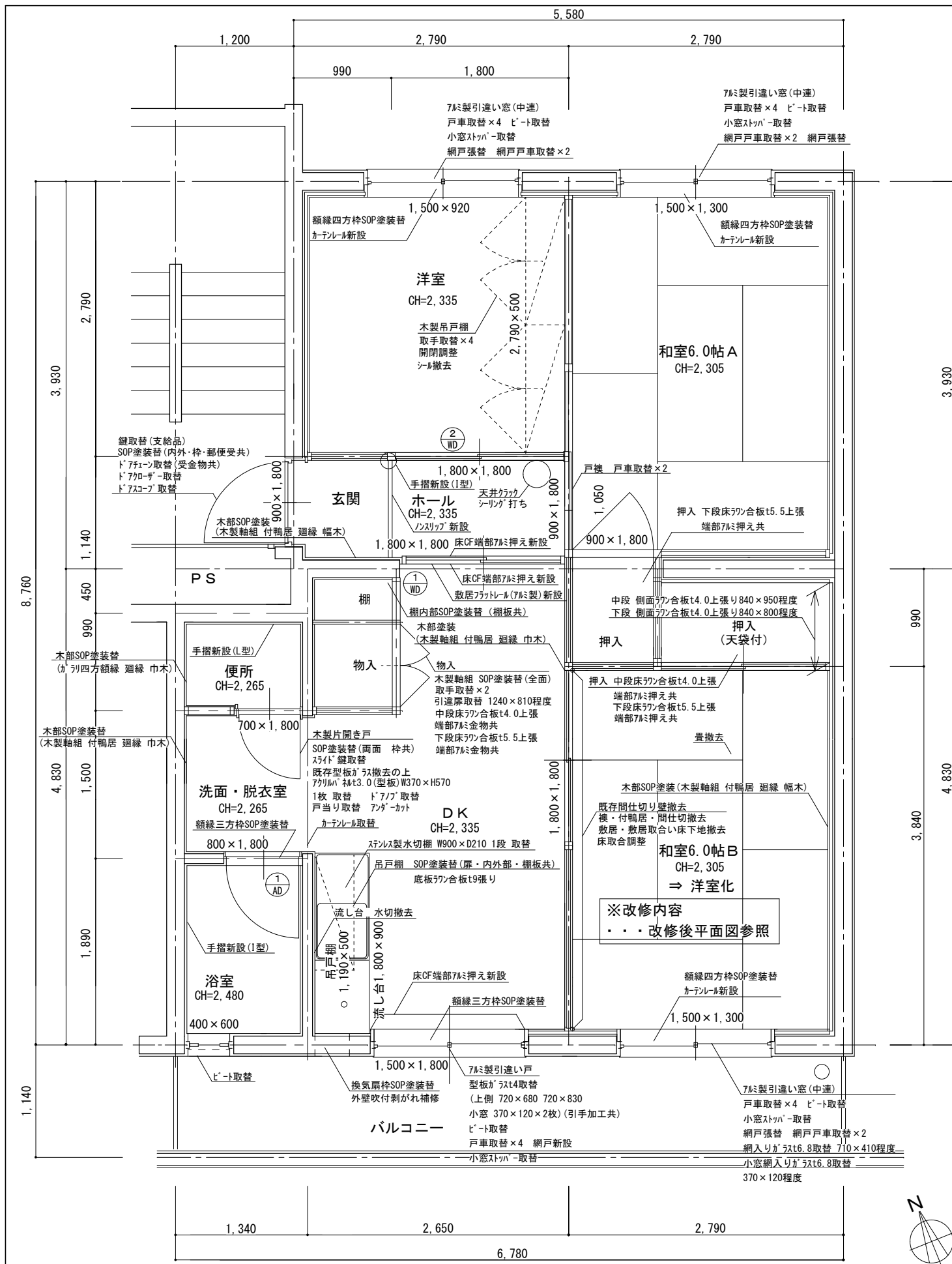
名称	桜市営住宅1号棟	
新築工事の着工日	1982年4月1日	
住所	福山市沼隈町大字能登原2188	
耐火種別	○耐火・準耐火・その他	
構造	・木造 ○RC造・S造・その他	
延べ面積	1,029 m ² (整数部分のみ)	
階数	地上 4階	地下 階
解体等の作業の対象となる床面積の合計	m ²	



大越市営住宅3-311各室仕上表

室名	床	壁	天井	建具関係	その他
玄関	既存	珪藻土間	EP-G塗装	鍵取替(支給品) 開閉調整	下駄箱 木製扉 戸車取替×4
	改修	—	EP-G部分補修(図示)		
ホール	既存	フローリング張り	珪藻土・石膏	—	—
	改修	—	EP-G部分補修(図示)		
和室6.0帖	既存	畳	石膏	7mm製建具 戸車取替×4	押入 中段フッ合板t4.0上張 7mm押え共 下段フッ合板t5.5上張 7mm押え共
	改修	—	—		
和室4.5帖	既存	畳、板間	石膏・ビニルクロス張り	7mm製建具 戸車取替×4	押入 中段床下地 口40×50 L=800程度取替の上 フッ合板t4.0上張 7mm押え共 下段フッ合板t5.5上張 7mm押え共
	改修	—	—		
洋室	既存	フローリング張り	石膏・ビニルクロス張り	—	—
	改修	—	—		
DK	既存	CF張り(下地:フローリング)	石膏ボード 塗装 珪藻土 塗装(一部珪藻土貼り)	—	食器棚 OS塗装 (側面・扉・内部) 引出取手取替×2
	改修	—	—		
便所	既存	CF1.8張り	EP-G塗装	—	—
	改修	—	—		
洗面・脱衣室	既存	CF1.8張り	EP-G塗装	—	—
	改修	—	EP-G部分補修(図示)		
浴室	既存	FRP防水	EP-G塗装	—	—
	改修	—	—		
その他	バルコニー : 倉庫(311) : 郵便受(屋外) :				

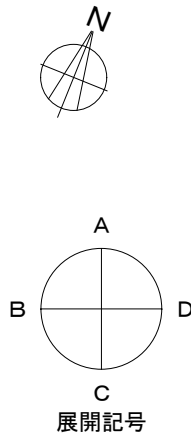
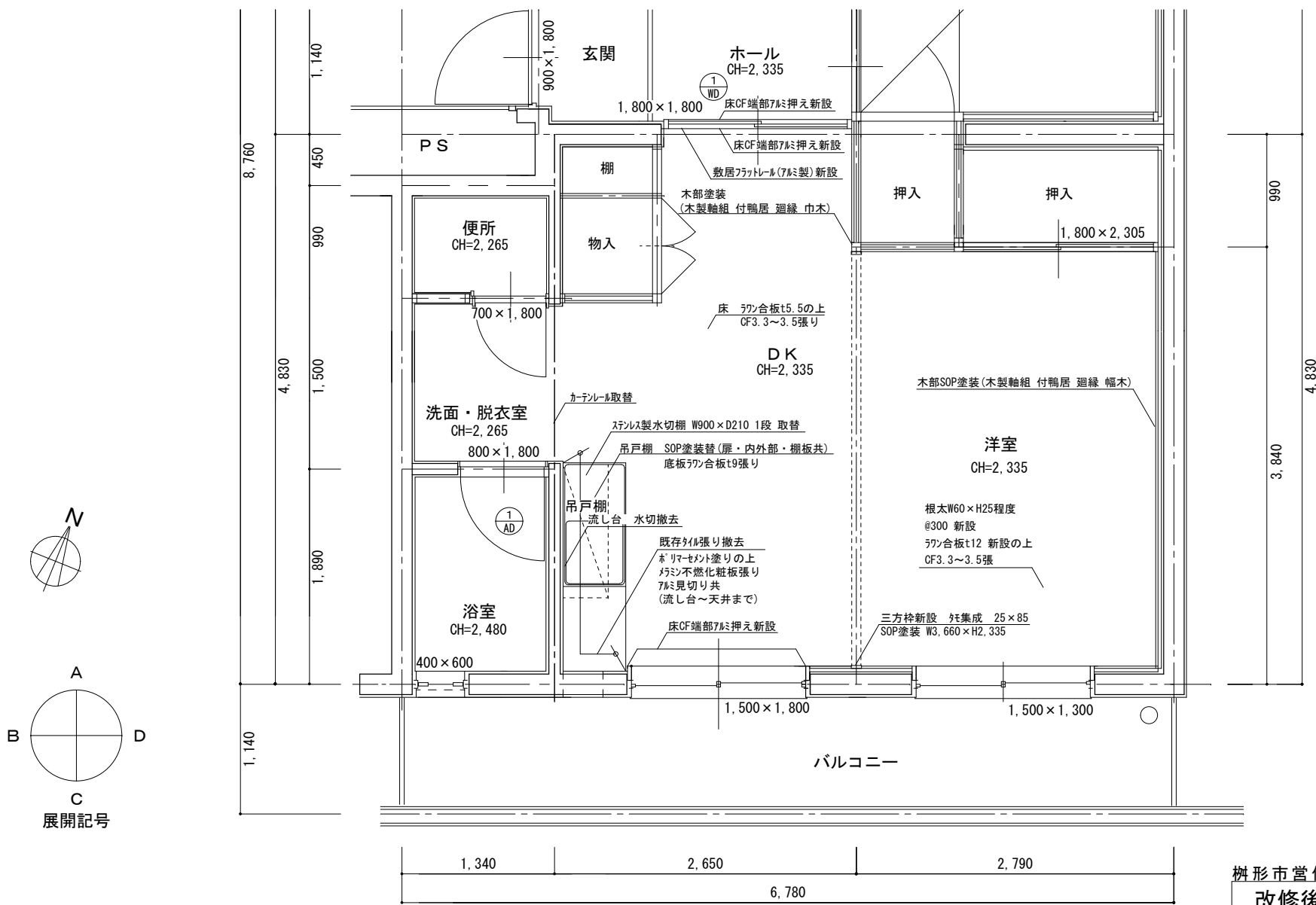
大越市営住宅
3-311平面図 1:50



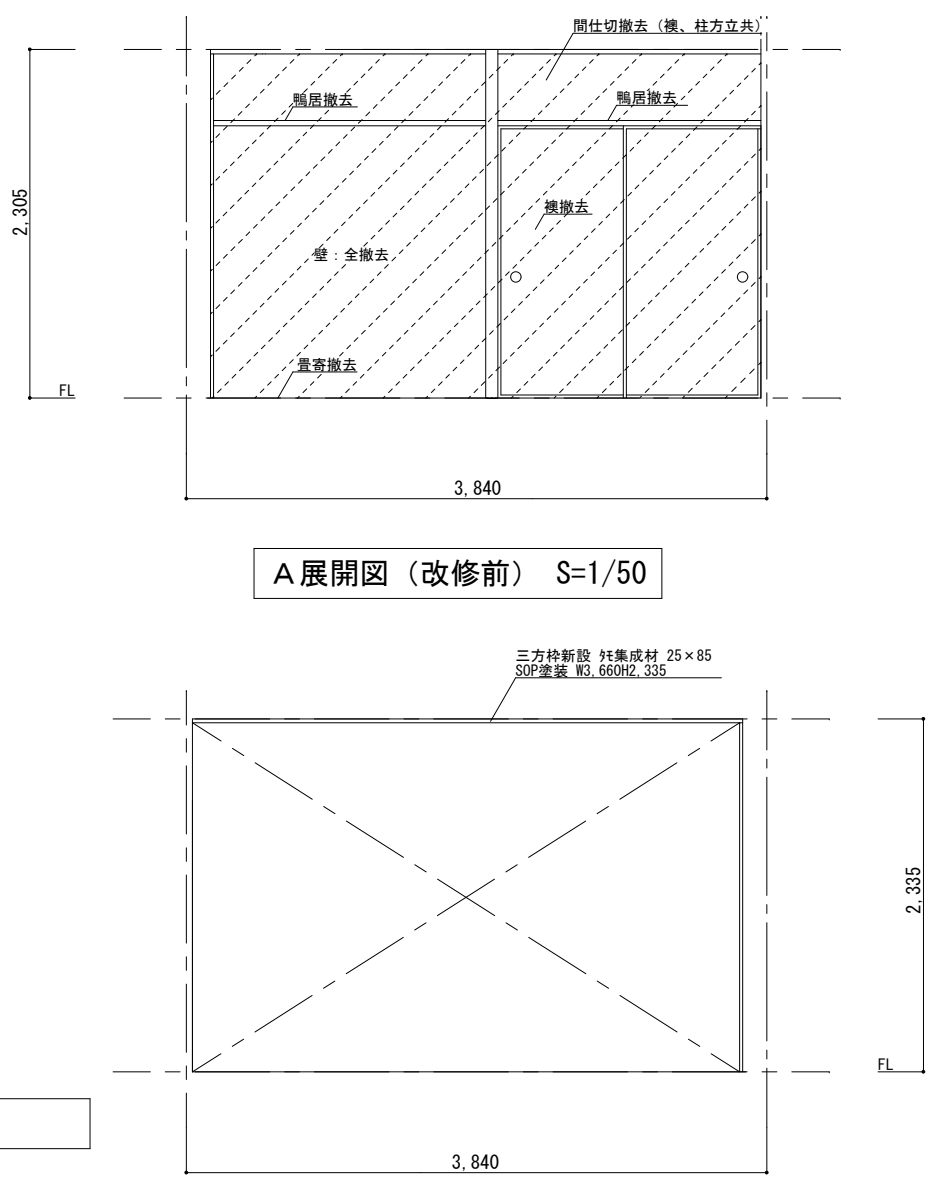
梶形市営住宅 1-1-15 室仕上表

室名	床	壁	天井	建具関係	その他
玄関	既存	モルタル間	パネEP 塗装	吹付 塗装	手摺新設 (L型) 木部SOP塗装 (木製軸組 付鴨居 廻縁 幅木) 床CF端部7mm押し新設 (図示)
	改修	—	EP-G塗装替 (全面)	EP-G塗装替 (全面)	—
ホール	既存	フローリング	パネEP 塗装	吹付 塗装	ノスリッパ 新設 木部SOP塗装 (木製軸組 付鴨居 廻縁 幅木) 床CF端部7mm押し新設 (図示)
	改修	7mm合板t5.5上張りの上 CF3.3~3.5張り	EP-G塗装替 (全面)	EP-G塗装替 (全面) 一部クワックシリング 打ち (図示)	—
和室6.0帖A	既存	畳	加張	吹付 塗装	額縁四方枠SOP塗装替 カーテンレール新設 押入 下段床7mm合板t5.5上張 端部7mm押し共
	改修	—	加張替 (全面)	EP-G塗装替 (全面)	—
和室6.0帖B ⇒洋室化	既存	畳	加張	吹付 塗装	額縁四方枠SOP塗装替 カーテンレール新設 木部SOP塗装 (木製軸組 付鴨居 廻縁 幅木) 押入 中段床7mm合板t4.0上張 端部7mm押し共
	改修	既存畳 (t50) 撤去 敷居・敷居取合床下地撤去 根太W60×H25程度 @300 新設 7mm合板t12 新設の上 CF3.3~3.5張り 図示 (改修後平面図参照)	加張替 (全面) 襖・付鴨居・間仕切撤去 敷居・敷居取合床下地撤去 床取合調整 図示 (改修後平面図参照)	EP-G塗装替 (全面)	額縁四方枠SOP塗装替 カーテンレール新設 木部SOP塗装 (木製軸組 付鴨居 廻縁 幅木) 押入 中段床7mm合板t4.0上張 端部7mm押し共 側面7mm合板t4.0上張り840×950程度 下段床7mm合板t5.5上張 端部7mm押し共 側面7mm合板t4.0上張り840×800程度 三方枠新設 枠集成材 25×85 SOP塗装 W3,660×H2,335
洋室	既存	フローリング	板	吹付 塗装	額縁四方枠SOP塗装替 カーテンレール新設 木製吊戸棚 取手取替×4 開閉調整 シル撤去
	改修	7mm合板t5.5上張りの上 CF1.8張り	7mm合板t4上張 (全面) 加張 (全面)	EP-G塗装替 (全面)	—
DK	既存	フローリング	パネEP 塗装 モザイク張り	吹付 塗装	額縁三方枠SOP塗装替 床CF端部7mm押し新設 (図示) 物入 木製軸組 SOP塗装替 (全面) 物入 木製軸組 SOP塗装替 (全面) 引違扉取替 1240×810程度 取手取替×2 中段床7mm合板t4.0上張 端部7mm押し共 下段床7mm合板t5.5上張 端部7mm押し共 ステンレス製水切棚 W900×D210 1段 取替 吊戸棚 SOP塗装替 (扉・内外部・棚板共) 底板7mm合板t9張り
	改修	7mm合板t5.5上張りの上 CF3.3~3.5張り	EP-G塗装替 (全面) 既存タイル張り撤去 ポリマーセメントモルタル塗の上 ガラス化粧板張り 7mm見切り共 (流し台~天井まで)	EP-G塗装替 (全面)	額縁三方枠SOP塗装替 引違扉取替 1240×810程度 取手取替×2 中段床7mm合板t4.0上張 端部7mm押し共 下段床7mm合板t5.5上張 端部7mm押し共 ステンレス製水切棚 W900×D210 1段 取替 吊戸棚 SOP塗装替 (扉・内外部・棚板共) 底板7mm合板t9張り 流し台 水切撤去 カーテンレール取替 換気扇枠SOP塗装替 木部SOP塗装 (木製軸組 付鴨居 廻縁 巾木) 敷居フラットレール (7mm製) 新設
便所	既存	タイル貼	モルタル塗装	けい酸カウチン板	手摺新設 (L型) 木部SOP塗装替 (カ) 引四方額縁 廻縁 巾木
	改修	下地調整の上 CF1.8張り	EP-G塗装替 (全面)	EP-G塗装替 (全面)	—
浴室	既存	タイル貼	防水モルタル EP-G塗装	パネEP-G 塗装	額縁三方枠SOP塗装替 手摺新設 (L型)
	改修	FRP防水 立上りH=300程度 7mm金物押しシリング 打ち	EP-G塗装替 (全面)	EP-G塗装替 (全面)	—
洗面・脱衣室	既存	CF1.8	パネEP 塗装	パネEP-G 塗装	木部SOP塗装 (木製軸組 付鴨居 廻縁 巾木)
	改修	7mm合板t5.5上張りの上 CF3.3~3.5張り	EP-G塗装替 (全面)	EP-G塗装替 (全面)	—
その他	バルコニー : 外壁吹付割がれ補修 屋外郵便受 (115) : — 屋外物置 : 開閉調整 網戸処分				

梶形市営住宅 1-1-15 平面図 1:50



樹形市営住宅
改修後平面図 S=1/50



A 展開図 (改修前) S=1/50

A 展開図 (改修後) S=1/50

— 建具表 — S=1/50 ※建具は、現地採寸の上適宜調整を行い制作すること

名称	WD-1 片引きフラッシュ戸 (LDK)	数量	1	WD-2 引違いフラッシュ戸 (洋室)	数量	1	AD-1 片開き戸 (浴室)	数量	1
姿図									
型式	フラッシュ引き戸			フラッシュ引き違い戸			7mm製開き戸 (既存撤去共)		
材質・見込	汁合板 CL塗装 / 見込み:36			汁合板 CL塗装 / 見込み:36			7mm製框トア 33		
仕上	木製小口貼(t=5)・横棧・ガラス押え CL塗装			木製小口貼(t=5) CL塗装			腰上: 樹脂パネルt3.5(型板調) 外掛け一体引手		
ガラス	7mm板 t=4(型板)						腰下: 7mm複合板t3.0		
金物	舟底引手 90mm 敷居フラットレール(7mm製) フラットレール用車 その他標準金物一式			舟底引手 90mm 戸車 その他標準金物一式			換気ガラリ、丁番、レバーハンドル、金物一式		
備考	額縁三方枠 (SOP塗装)						既存建具撤去、戸当たりコマ		

参考数量書

§ 工事名称 大越市営住宅 3 - 3 1 1 他空室改修工事

§ 工事場所 福山市沼隈町地内

特記事項

- 1 この数量書は、福山市建設工事請負契約約款 1 条に定める「設計図書」ではなく参考数量です。従って、契約後の変更等を含意するものではありません。
- 2 数量の算出は次の基準によっています。

※ 「建築数量積算基準・同解説」 (建築工事積算研究会制定)

設 計 書

工事名称 大越市営住宅 3 - 3 1 1 他空室改修工事

工事場所 福山市沼隈町地内

- ・大越市営住宅 3 - 3 1 1 空室改修工事 一式
- ・榎形市営住宅 1 - 1 1 5 空室改修工事 一式
- ・桜市営住宅 1 - 2 3 5 空室改修工事 一式

大越市営住宅		3 - 3 1 1 空室改修工事		3 - 3 1 1		
名 称	摘 要	数 量	単 位	単 価	金 額	備 考
【直接仮設】						
養生費 (空室改修程度)	材工共	5.1	m ²			
整理清掃後片付け (空室改修程度)		5.1	m ²			
内部仕上足場 (内部改修)	脚立足場 H=900程度 材工共	5.1	m ²			
各所クリーニング	45m ² ～60m ² 手間のみ	1	戸			
【建具工事】						
アルミ引違い窓用 戸車 12型	材のみ	8	個			
木製戸用戸車 ジュラコン 平型 36	材のみ	4	個			
角形座付取手	SUS製 材のみ	2	個			
建具金物取替	既存建具調整 手間のみ	1	戸			
既存建具調整	手間のみ	1	戸			
【木工事】						
ラワン合板 t 4 T 2	F 材のみ	2.5	m ²			
ラワン合板 t 5.5 T 2	F 材のみ	2.5	m ²			
床合板張り	手間のみ	5	m ²			
押入中段床下地取 替	40×50 L=800程度	1	式			
【塗装工事】						
O S 塗装替	木部 素地付着除去(塗替え面) 材工共	12.6	m ²			
EP-G補修		1	式			
【エツト及びその他】						

梶形市営住宅		1 - 1 1 5 空室改修工事		1 - 1 1 5		
名 称	摘 要	数 量	単 位	単 価	金 額	備 考
【仮設工事】						
養生費 (空室改修程度)	材工共	46.6	m ²			
整理清掃後片付け (空室改修程度)		46.6	m ²			
内部仕上足場 (内部改修)	脚立足場 H=900程度 材工共	46.6	m ²			
各所クリーニング	45m ² ~60m ² 手間のみ	1	戸			
【防水工事】						
浴室床 FRP防水 1 プライ	立上り300mm程度 アルミ金物押え(シール含む) サダ-ルン, 下地調整 材工共	1	式			
【建具工事】						
網入ガラス取替 厚6.8	材工共 710×410程度 1枚	1	枚			
網入ガラス取替 厚6.8 小窓	材工共 370×120程度(引手加工共)	1	枚			
型板ガラス取替 厚4.0	材工共 720×680程度, 720×830程度 2枚	2	枚			
型板ガラス取替 厚4.0 小窓	材工共 370×120程度(引手加工共)	2	枚			
網戸サランネット 張替 中連窓	材工共	3	か所			
網戸新設 (サランネット) 掃出し	材工共	1	か所			
ビート取替 (アルミサッシ) 掃出し	材工共 4枚	1	か所			
ビート取替 (アルミサッシ) 中連	材工共 4枚	3	か所			
木製戸用戸車 ジュラコン 平型 36	材のみ	2	個			
鋼製片開き戸 ドアクローザ	材のみ	1	個			
ドアスコープ	材のみ	1	個			
玄関戸用ドアチェ ーン(プッシュ)	SUS シルバー 材のみ	1	個			

梶形市営住宅		1 - 1 1 5 空室改修工事		1 - 1 1 5		
名 称	摘 要	数 量	単 位	単 価	金 額	備 考
アルミ引違い戸用 戸車 14型	材のみ	4	個			
アルミ引違い窓用 戸車 12型	材のみ	12	個			
アルミ網戸用戸車 8型	材のみ	6	個			
小窓ストッパー	材のみ	4	個			
握玉付空錠	非常時開放装置付 材のみ	1	個			
戸当り (公団用)	SUS製 材のみ	1	個			
スライド角ラッチ (表示なし)	SUS製 材のみ	1	個			
角形座付取手	SUS製 材のみ	6	個			
Y型フットレール	アルミ製 材のみ	1.8	m			
木製建具採光小窓 アクリル [®] 祉取替え	350 x 550程度 アクリル樹脂板t3.0(型板) 材工共	1	か所			
建具金物取替	既存建具調整 手間のみ	1	戸			
既存建具調整	手間のみ	1	戸			
木製建具取替 (WD-1)	ポリ合板フラッシュ戸(窓付) W1800xH1800 出入口枠・金物含む 撤去・取付・加工・調整共	1	か所			
木製建具取替 (WD-2)	ポリ合板フラッシュ戸 W1800xH1800 金物含む 撤去・取付・加工・調整共	1	か所			
アルミ扉取替 (AD-1)	木製扉撤去 アルミ扉取付 W800 x 1800程度 シーリング,材工共	1	式			
物入引違い扉取替	1240 x 810程度	1	か所			
ビート取替 (アルミサッシ) 内倒窓等	材工共 4枚	1	か所			
木製建具 アンダー カット	下端10mmカット	1	か所			
【木工事】						
ラワン合板 t 1 2 T 2	F 材のみ	9.5	m ²			

梶形市営住宅		1 - 1 1 5 空室改修工事		1 - 1 1 5		
名 称	摘 要	数 量	単 位	単 価	金 額	備 考
ラワン合板 t 9 T 2	F 材のみ	0.4	m ²			
ラワン合板 t 5.5 T 2	F 材のみ	23.5	m ²			
ラワン合板 t 4 T 2	F 材のみ	22.5	m ²			
床合板張り	手間のみ	36	m ²			
壁合板張り	手間のみ	19.9	m ²			
ころばし床組	材工共	9.5	m ²			
三方枠取付	枠集成材 25×80 SOP塗り共	8.3	m			
【内装工事】						
床 ビニル床シート張り 厚3.3~3.5 (CF)	下地処理 材工共	20.7	m ²			
床 ビニル床シート張り 厚1.8 (CF)	下地処理 材工共	6.8	m ²			
床 ビニル床シート張り 厚1.8 (CF)	下地処理・下地調整含 材工共	1	m ²			
壁 ビニルクロス張り	サンゲツSP同等 素地ごしらえ 材工共	18.3	m ²			
壁 ビニルクロス張替	既存クロス撤去・下地処理 材工共	37.3	m ²			
ポリマーセメント塗り	材工共	3	m ²			
キッチンパネル 取付	メラミン不燃化粧板 t3 材工共 下地処理・シーリング含	3	m ²			
【塗装工事】						
壁 EP(G)塗り 2回 改修仕様	素地ごしらえ 材工共	49	m ²			
天井 EP(G)塗り 2回 改修仕様	素地ごしらえ 材工共	35.9	m ²			
鋼製建具塗装替 SOP塗り 2回	素地ごしらえ, 錆止め塗装 材工共	5	m ²			
木製建具塗装替 SOP塗り 2回	素地ごしらえ 材工共	2.7	m ²			

梶形市営住宅		1 - 1 1 5 空室改修工事		1 - 1 1 5		
名 称	摘 要	数 量	単 位	単 価	金 額	備 考
SOP塗装替	木部 素地付着除去(塗替え面) 材工共	89	m			
物入塗装替 SOP塗り 2回	素地ごしらえ 材工共	10.4	m ²			
吊戸塗装替 SOP塗り 2回	素地ごしらえ 材工共	3.5	m ²			
換気扇枠 SOP塗装替	下地処理 材工共	1	式			
天井クックシル補修		1	式			
外壁吹付補修		1	式			
【エツ及びその他 工事】						
カテール取付	ダブル ステンレス製 ブラケット含む 材工共	3	か所			
カテール取替	シングル ステンレス製 ブラケット含む 材工共	1	か所			
I型手摺取付	ステン製樹脂被覆 32程度 長さ600mm 取付け部品共 材工共	1	本			
I型手摺取付 (水廻り)	ステン製樹脂被覆 32程度 長さ600mm 取付け部品共 材工共	1	本			
L型手摺取付	ステン製樹脂被覆 32程度 長さ600mm×600mm 取付け部品共 材工共	1	本			
端部アルミアングル押え	押入 材工共	7.8	m			
床見切取付	アルミ 材工共	5.1	m			
壁見切取付	アルミ 材工共	2.7	m			
ハスリップ取付	ビス固定 材工共	0.9	m			
水切柵取替	L=900, SUS 1段 材工共	1	式			
【撤去工事】						
撤去	釘、ヒトン金具、網戸レール、水切、シル 等	1	式			
畳撤去	一畳 集積共	6	枚			

桜市営住宅		1 - 2 3 5 空室改修工事		1 - 2 3 5		
名 称	摘 要	数 量	単 位	単 価	金 額	備 考
【仮設工事】						
養生費 (空室改修程度)	材工共	3.29	m ²			
整理清掃後片付け (空室改修程度)		5.4	m ²			
内部仕上足場 (内部改修)	脚立足場 H=900程度 材工共	5.4	m ²			
各所クリーニング	45m ² ~ 60m ² 手間のみ	1	戸			
【建具工事】						
網戸新設 (サランネット) 掃出し	材工共	3	か所			
網戸新設 (サランネット) 中連窓	材工共	1	か所			
鋼製片開き戸 ド アクローザ	材のみ	1	個			
ドアスコープ	材のみ	1	個			
アルミ引違い窓用 戸車 12型	材のみ	4	個			
ゴム戸当り (壁、枠付用)	2型 塩ビ 材のみ	1	個			
建具金物取替	既存建具調整 手間のみ	1	戸			
既存建具調整	手間のみ	1	戸			
【木工事】						
ラワン合板 t 1 2 T 2	F 材のみ	6.6	m ²			
ラワン合板 t 5.5 T 2	F 材のみ	2.5	m ²			
ラワン合板 t 4 T 2	F 材のみ	1.6	m ²			
床合板張り	手間のみ	10.7	m ²			
ころばし床組	材工共	3.3	m ²			

桜市営住宅		1 - 2 3 5 空室改修工事		1 - 2 3 5		
名 称	摘 要	数 量	単 位	単 価	金 額	備 考
【内装工事】						
床ビニル床シート張り 厚1.8 (CF)	下地処理 材工共	3.3	m ²			
CF剥がれ補修		1	式			
ビニル加え補修		1	式			
【塗装工事】						
鋼製建具塗装替 SOP塗り 2回	素地ごしらえ, 錆止め塗装 材工共	5	m ²			
壁 EP(G)塗り 2回 改修仕様	素地ごしらえ 材工共	12.7	m ²			
EP-G補修		1	式			
避難器具直下 弾性外夕塗装	幅80 850RH-002程度 下地調整共	5.4	m			
【エツト及びその他】						
端部アルミアングル押え	押入 材工共	3.8	m			
【撤去工事】						
撤去	釘、ヒトシ金具、網戸レール、水切等	1	式			
ビニル床シート撤去		3.3	m ²			
床パネル撤去	床組・集積共	3.3	m ²			
計						

