

「一ツ樋ポンプ場外耐震診断調査業務委託」の質問に対する回答

上下水道計画課

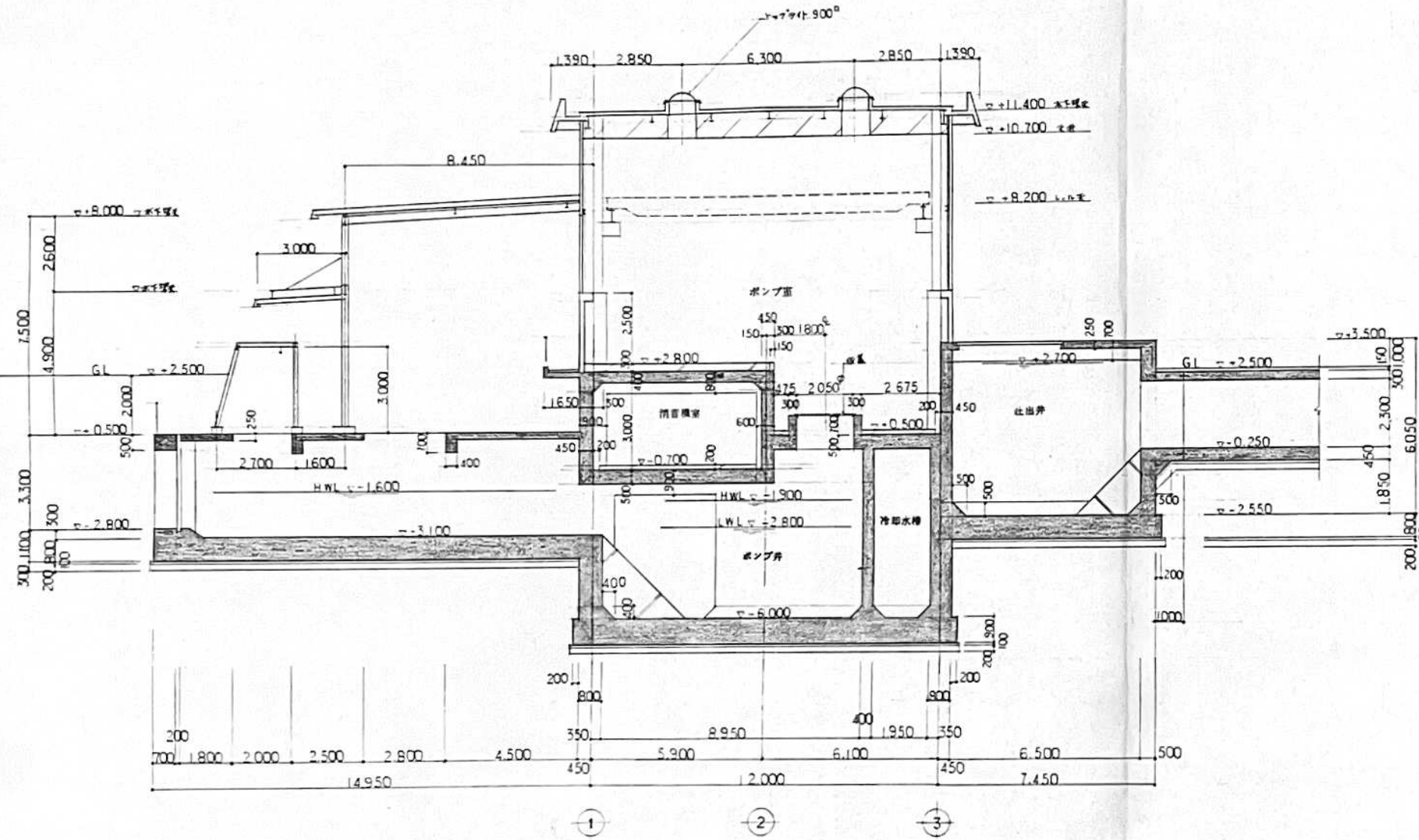
No.	質問事項	回 答
1	作業人工算定のため、構造物の概要が分かる図面の提供をお願いします。	別紙をご参照ください。
2	下水道施設の耐震対策指針と解説（2025年）にしたがって検討した結果、レベル2地震動に対し、タイプⅠ、タイプⅡの2種類の解析が必要となった場合、変更対象となりますか。	本業務に含めており、変更対象となりません。
3	委託対象施設の断面図をご提示願います。	別紙をご参照ください。
4	耐震診断検討の項で、「必要に応じて耐震性能2'に対する検討を行うものとする。」と記載がありますが、必要となった際は、この項目は設計変更の対象と考えてよろしいでしょうか。	本業務に含めており、変更対象となりません。
5	提示いただいている図面では施設の断面形状が不明確であるため、各施設の各階平面図と断面図を提示頂けないでしょうか。	別紙をご参照ください。
6	既設躯体調査に係る試験費は、「橋梁補修設計業務標準積算基準書(令和7年7月)広島県」5頁の各種試験費等(コンクリート部材関連)を適用されていますでしょうか。	その通りです。
7	流入管底深度に係る補正については、3施設とも流入管路が浅い場合の補正率を用いると理解してよろしいでしょうか。	その通りです。

8	<p>特記仕様書、(4) その他検討等、に「必要に応じて耐震性能2'に対する検討を行う」と記載されていますが、変更（増額・工期延期）の対象であるとの認識で合っていますでしょうか。</p>	<p>本業務に含めており、変更対象となりません。</p>
9	<p>対象施設の断面図を提示いただけないでしょうか。</p>	<p>別紙をご参照ください。</p>
10	<p>一般調査の試験費単価について、広島県の橋梁補修設計業務標準積算基準書（R7.7.1以降適用）に掲載されております各種試験費等の単価が適用されているのでしょうか。違う場合、参考とすべき資料をご教示下さい。</p>	<p>その通りです。</p>
11	<p>一般調査の旅費交通費の率区分は、地質調査業務が適用でよろしいでしょうか。また、算出対象はレベル1の一般調査でよろしいでしょうか。</p>	<p>その通りです。</p>
12	<p>下水道施設設計について、施工単価表の全体割増は、下水道用設計標準歩掛表に準拠し割増率がかかるものと理解してよろしいでしょうか。違う場合、準拠すべき資料についてご教示下さい。</p>	<p>その通りです。</p>

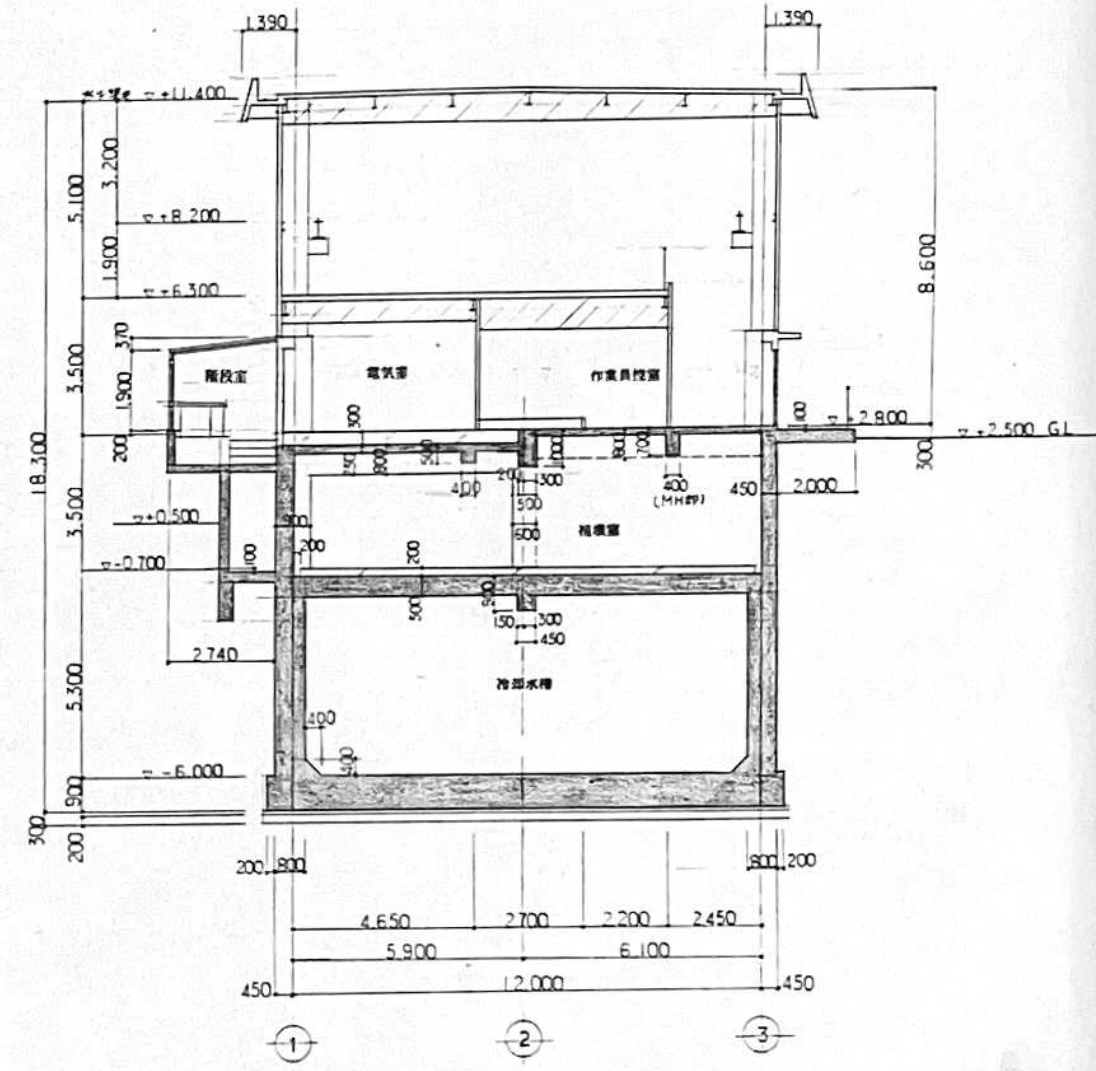
福山市

平成元年度 公共下水道事業
 工事名称 一ツ樋ポンプ場改修工事()
 工事場所 福山市栗川町一丁目
 図面番号 / 縮尺 1/100

断面図 (その1)



A-A 断面図 1/100



B-B 断面図

福山市

平成元年度 公共下水道事業

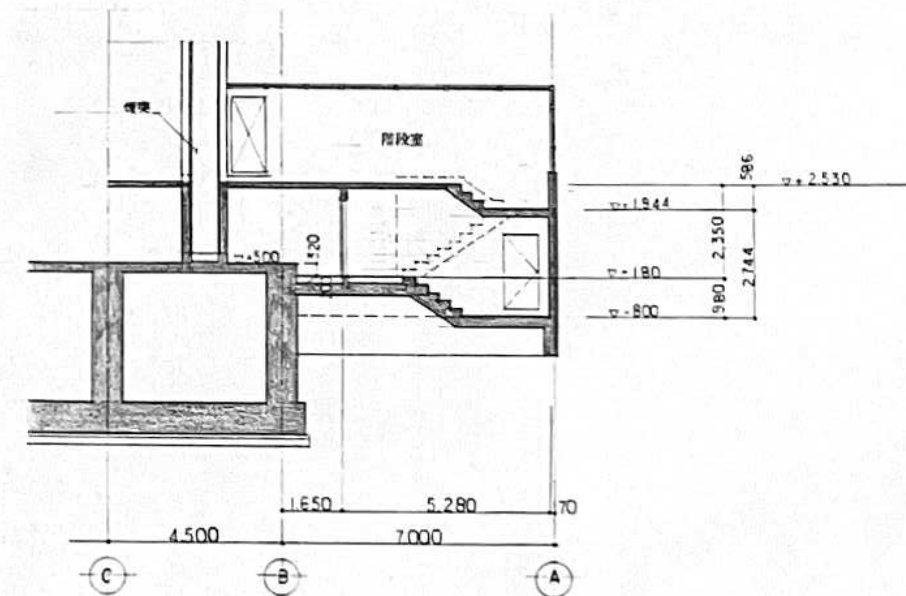
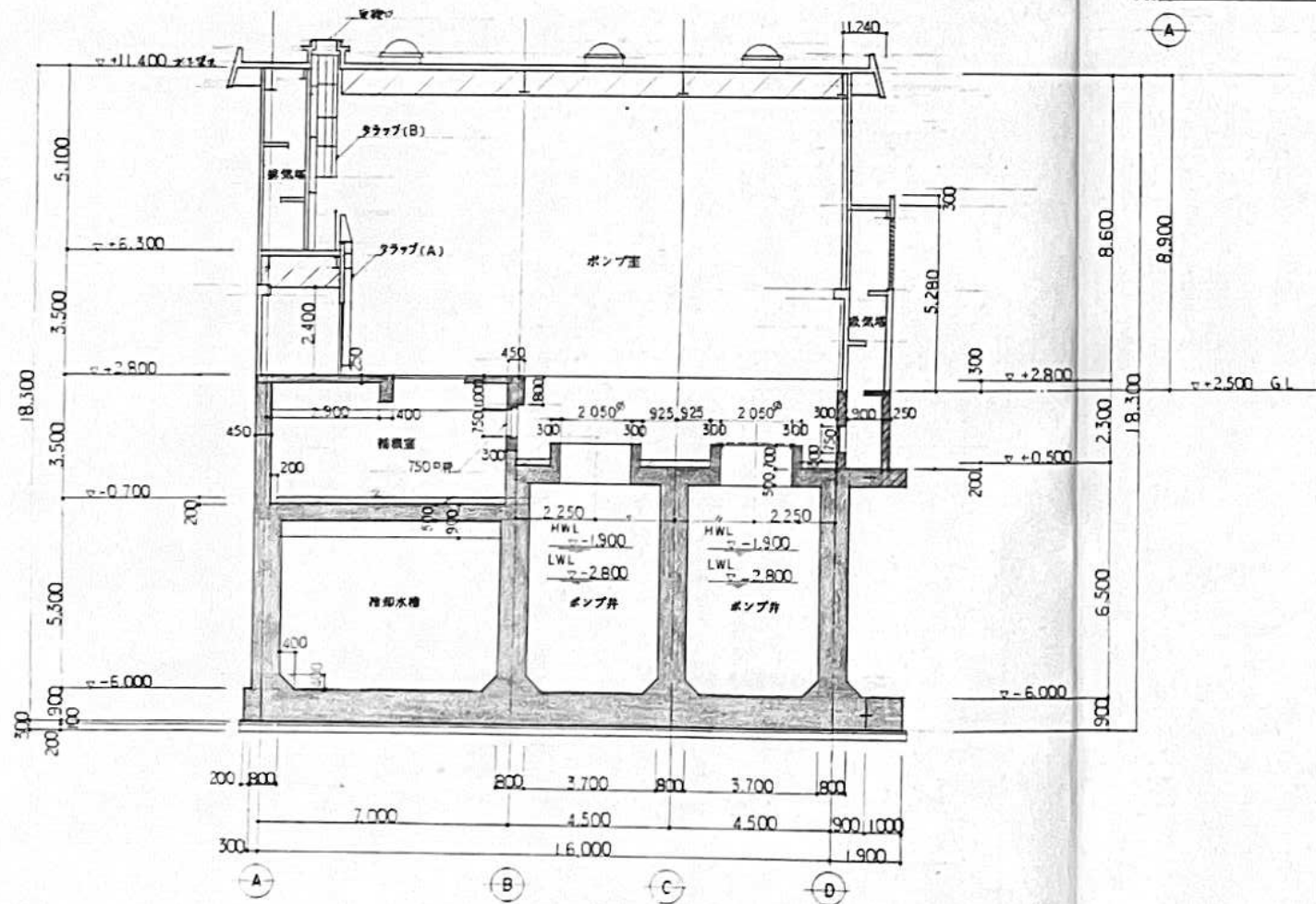
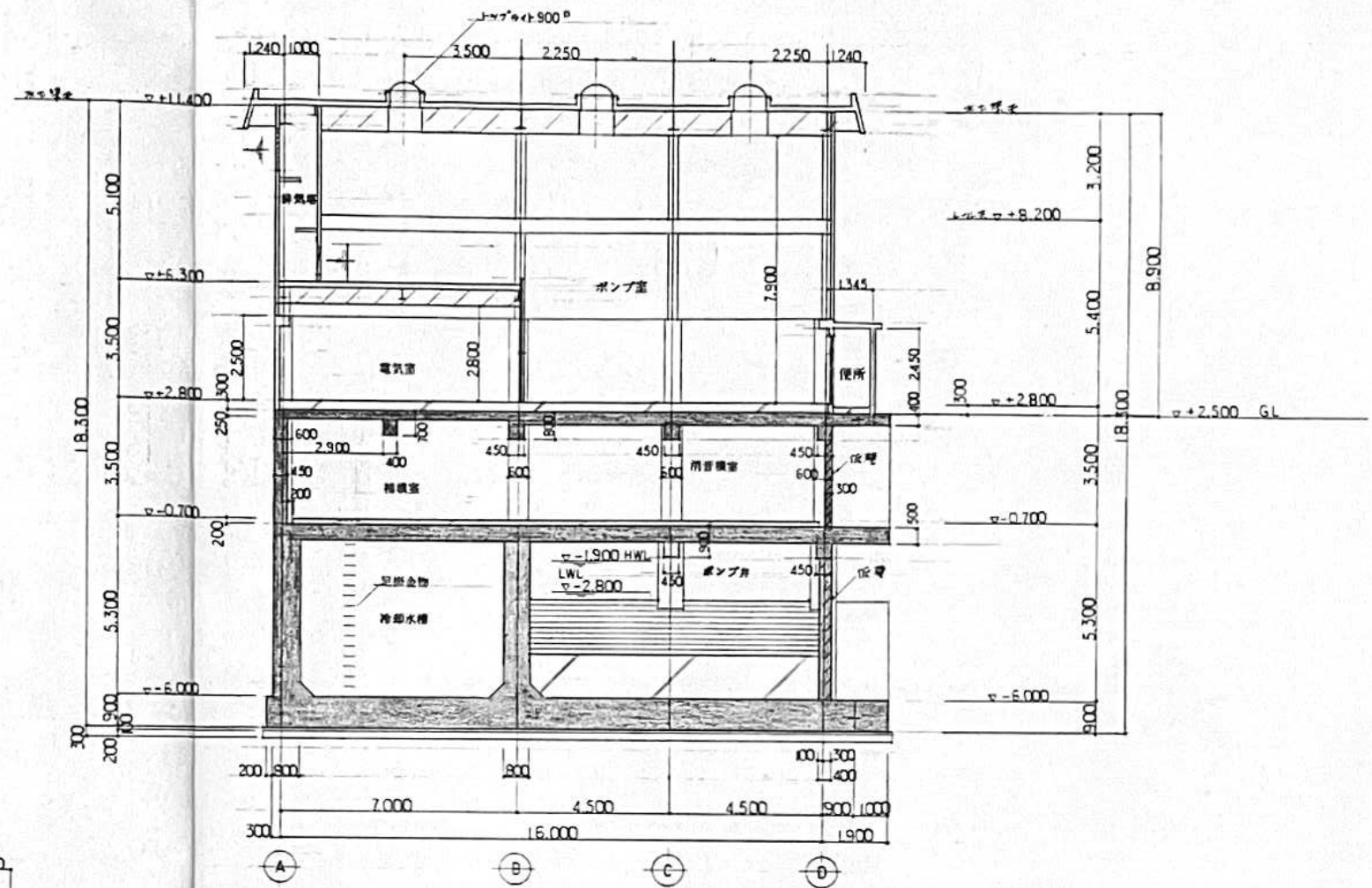
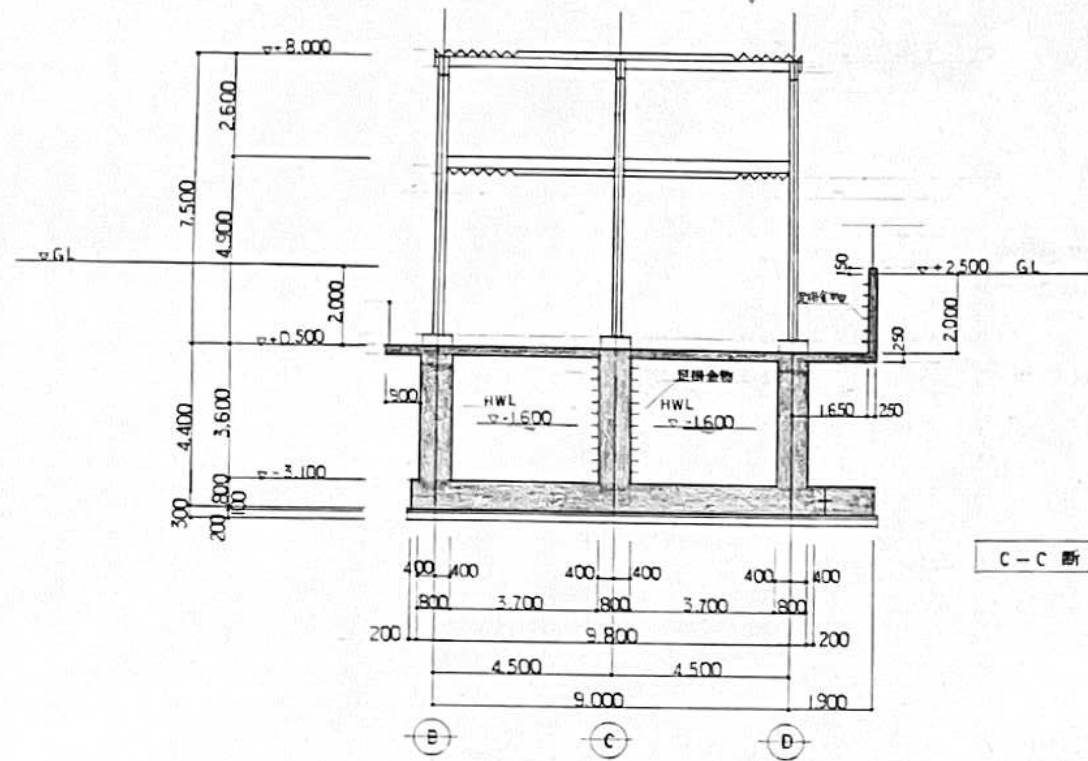
工事名称 一ツ樋ポンプ場増設工事()

工事場所 福山市東川口町一丁目

図面番号 3/ 縮尺 1/100

断面図(その2)

一ツ樋ポンプ場 沈砂池・ポンプ室 断面図(その2)



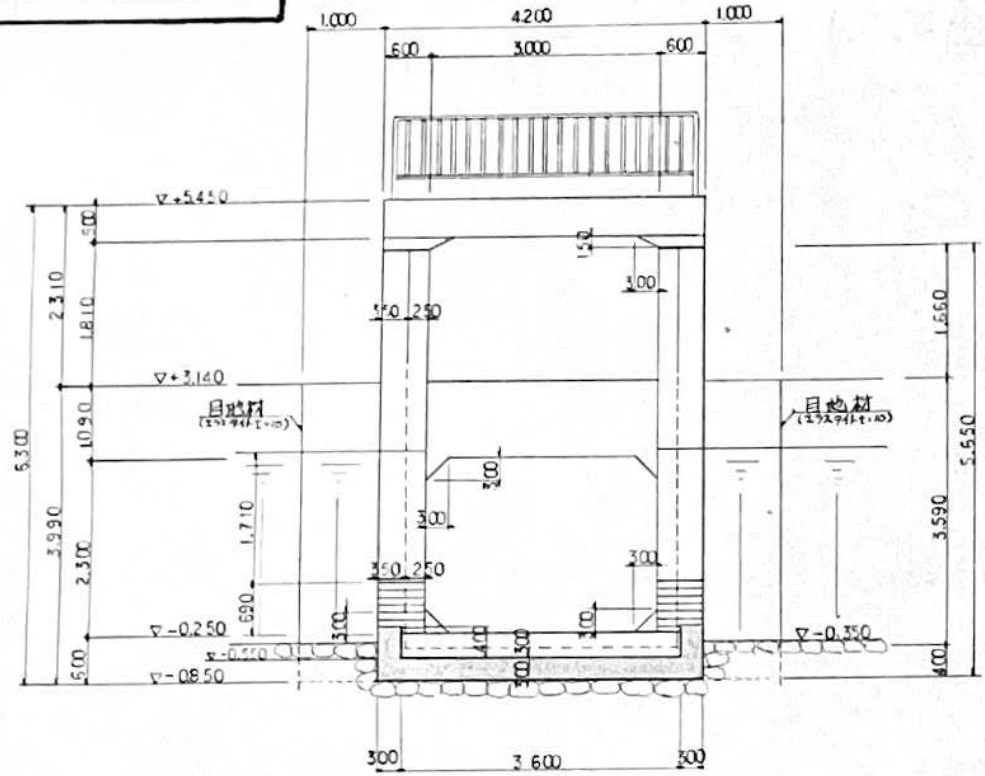
福山市

平成	年度	公共下水道事業
工事名称	一ツ樋ポンプ場増築工事()	
工事場所	福山市東川口町一丁目	
図面番号	59	縮尺 1/50
先縮尺 吐口構造図(2)		

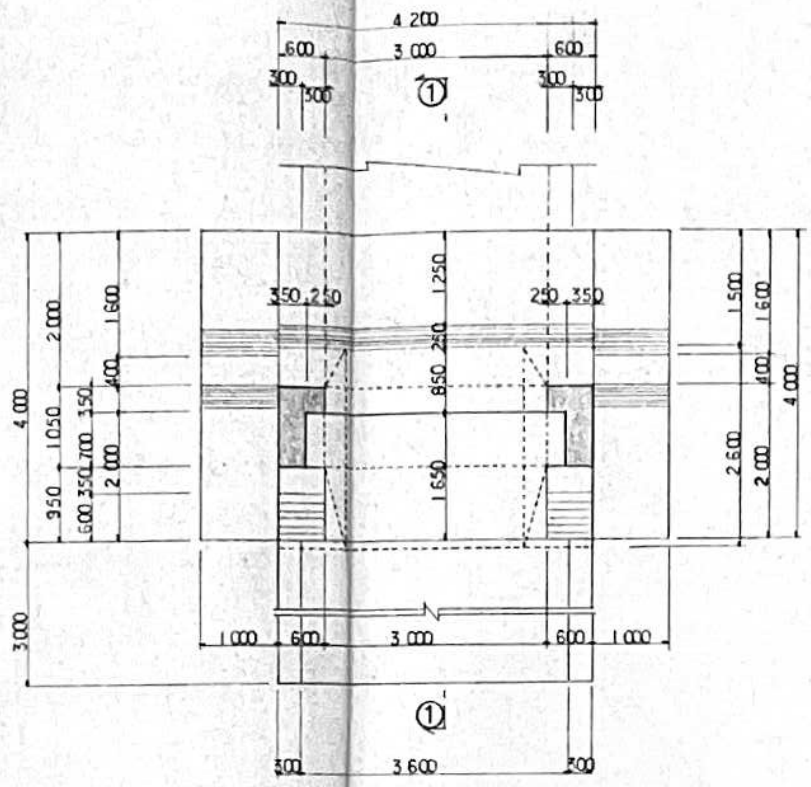
一ツ樋ポンプ場 流出きよ、吐口 断面図(その2)

吐口構造一般図(その2) S=1/50

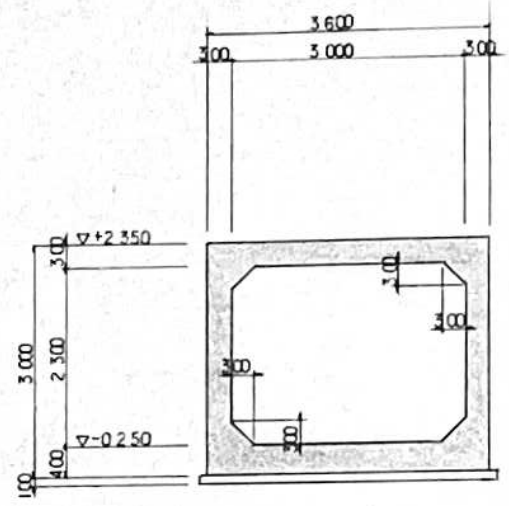
正面図



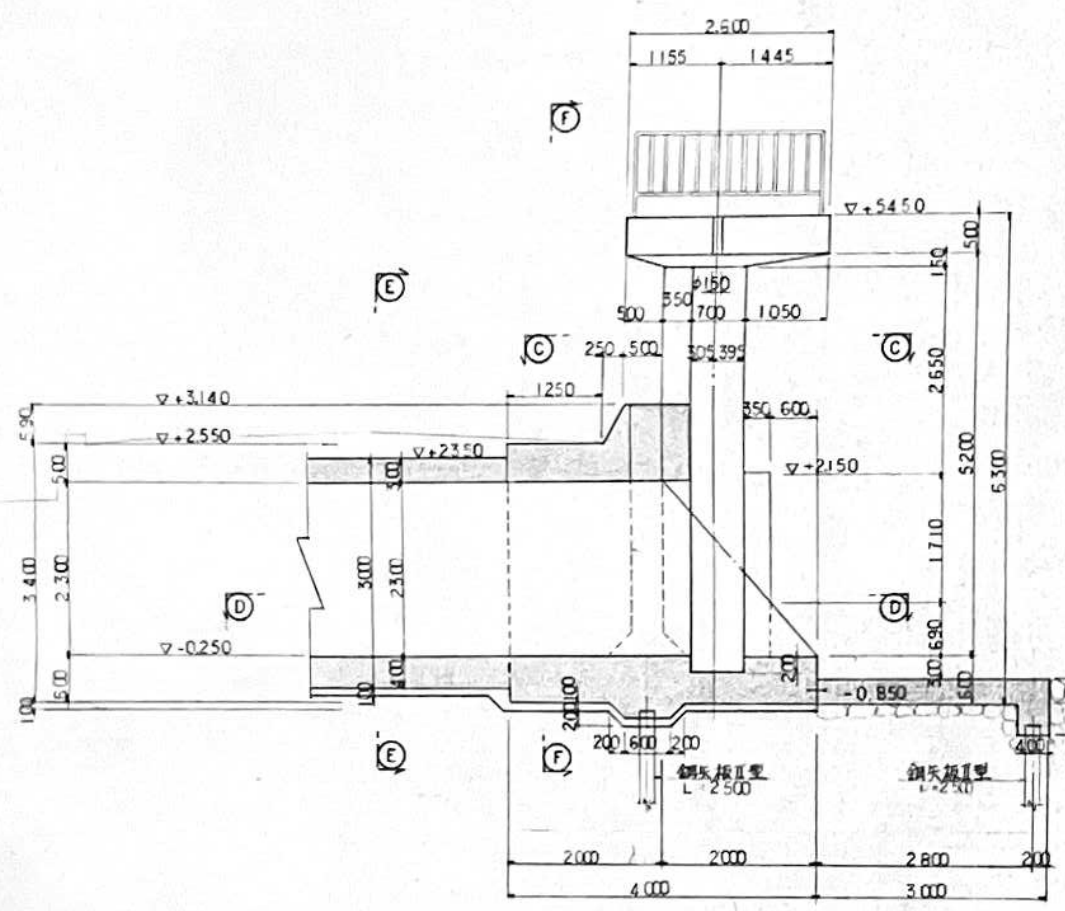
C-C断面図



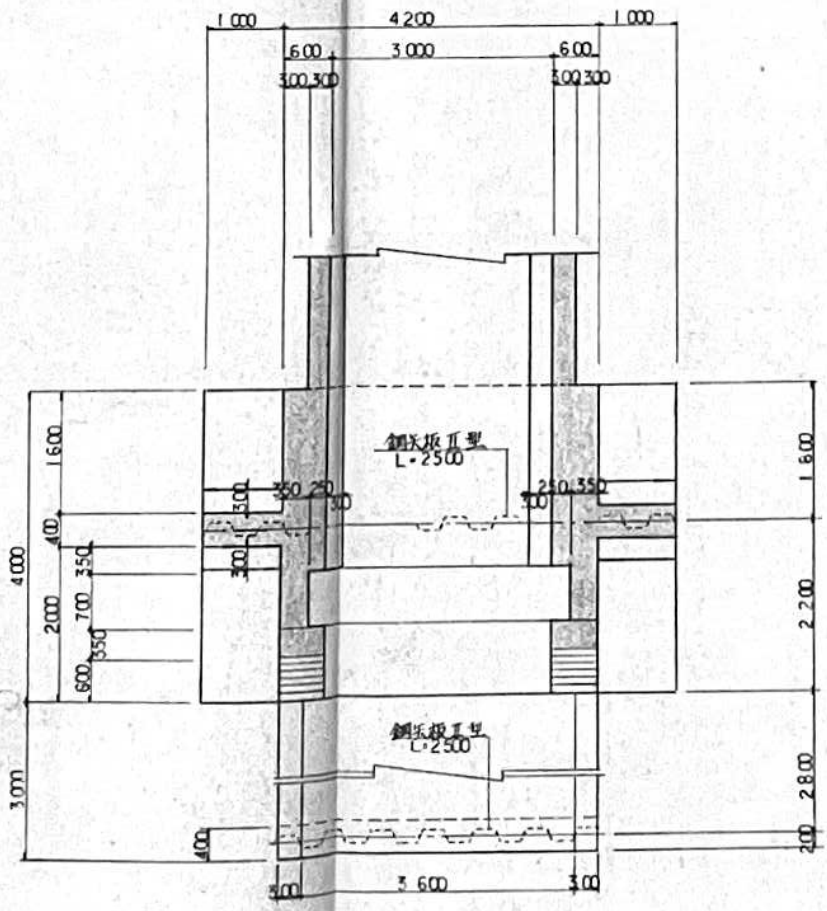
E-E断面図



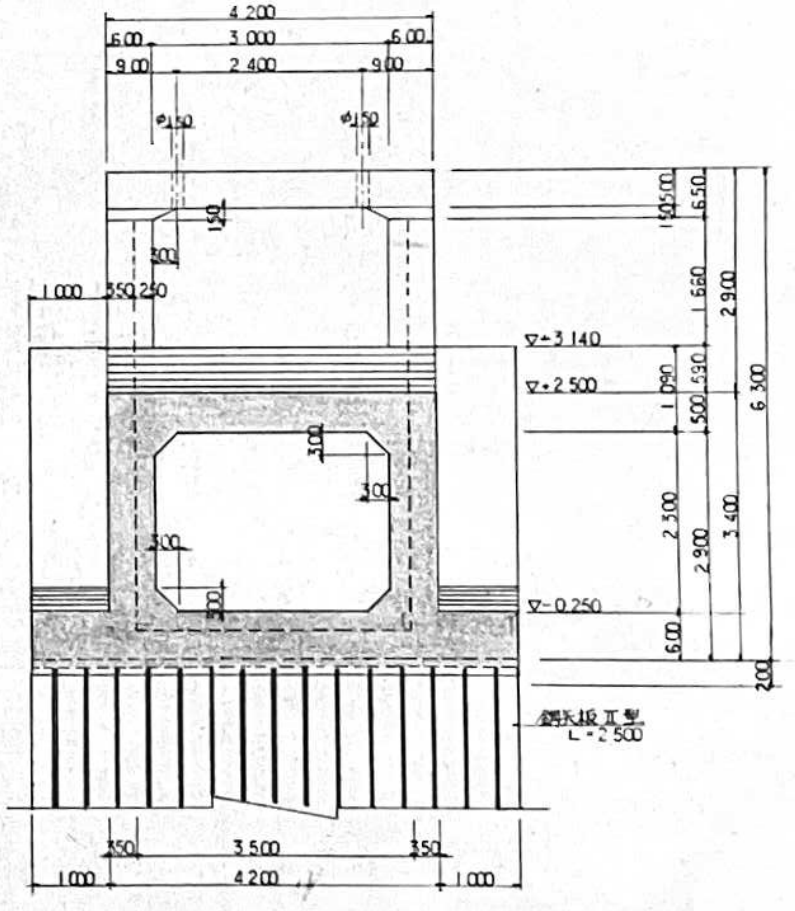
I-I断面図



D-D断面図



F-F断面図

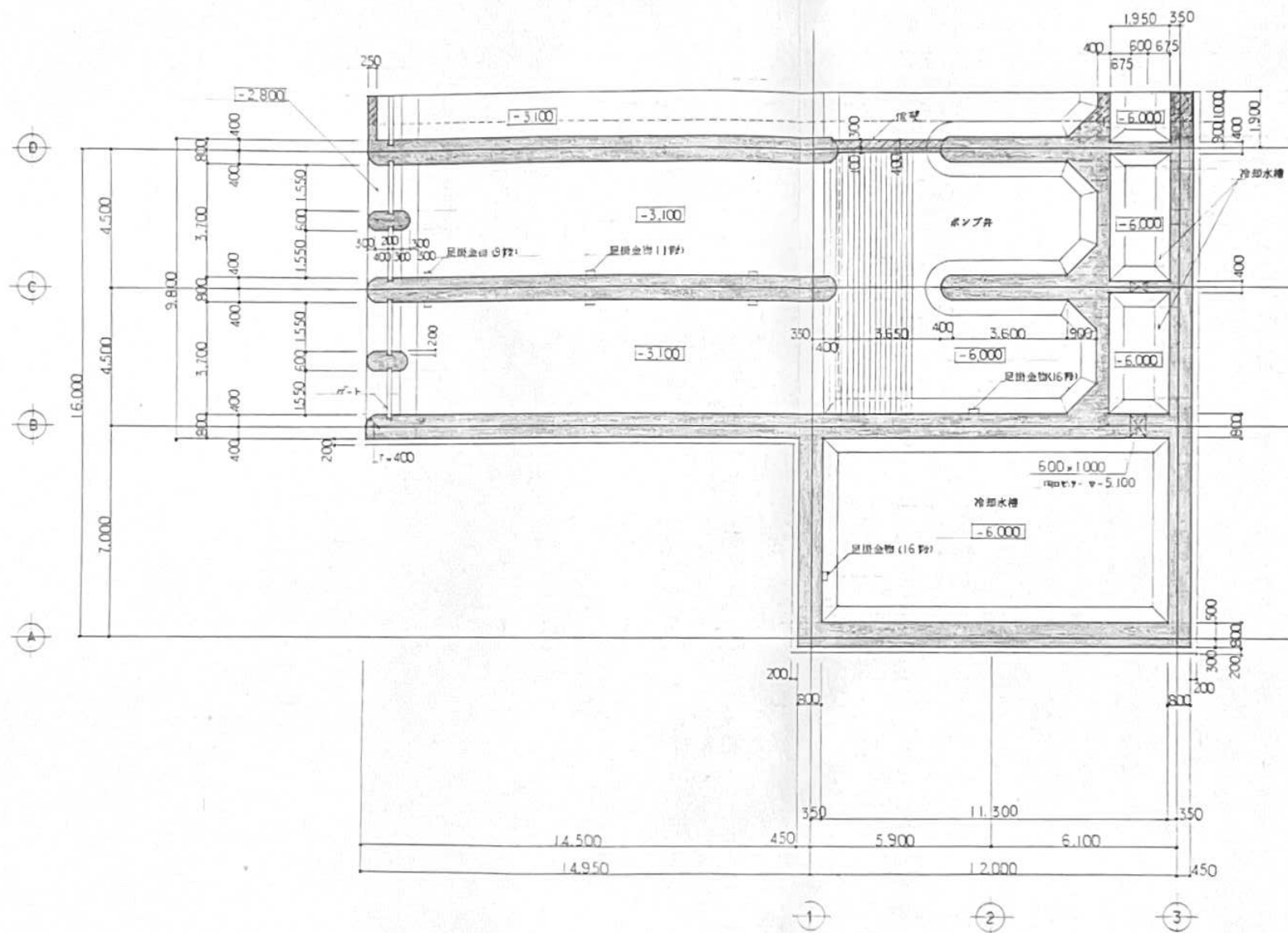


福山市

平成 元年度 公共下水道事業
 工事名称 一ツ樋ポンプ場築造工事()
 工事場所 福山市東川口町一丁目
 図面番号 縮尺

B2階 平面図

一ツ樋ポンプ場 沈砂池・ポンプ室 平面図(B2階)

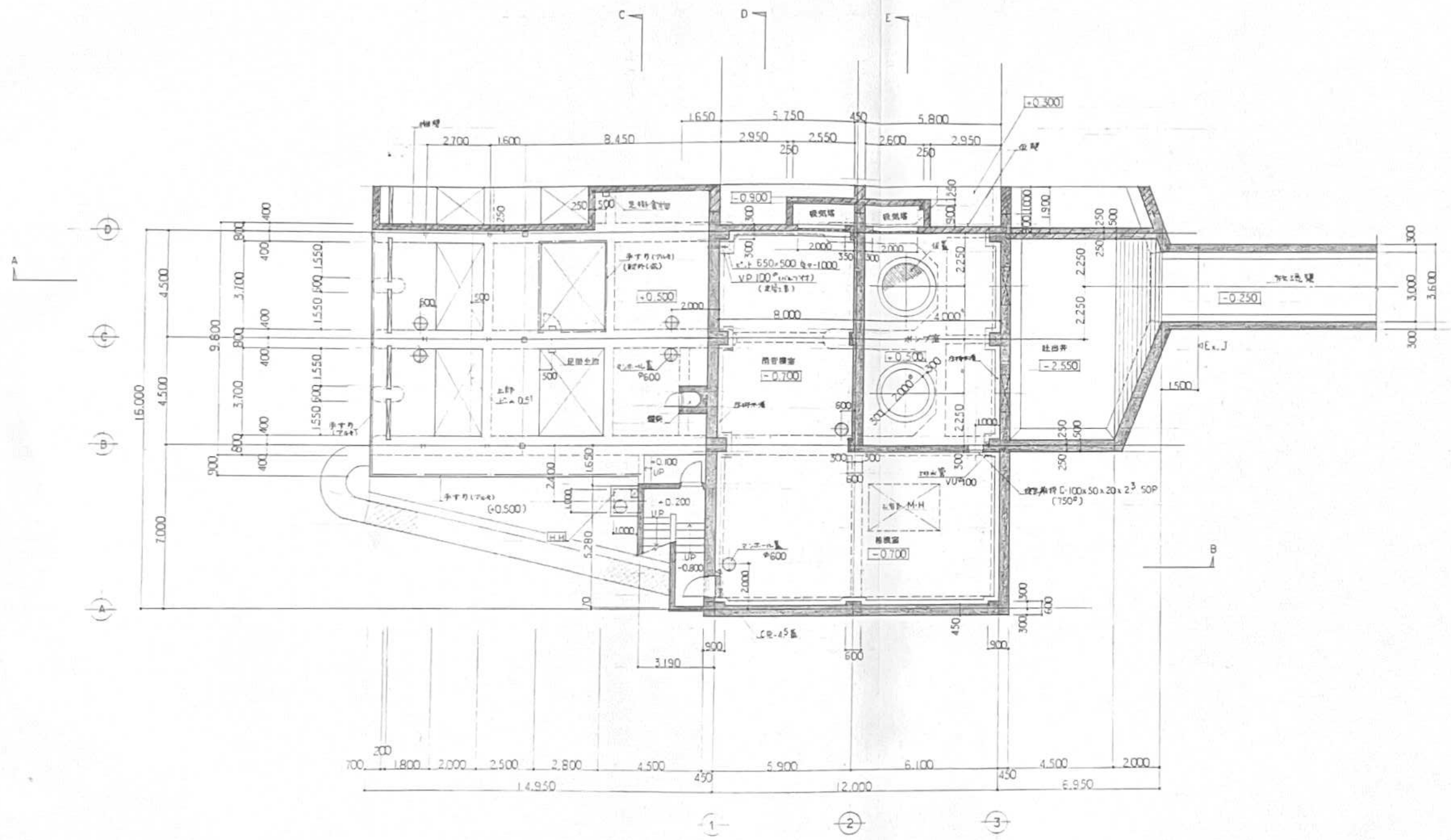


B2階 平面図 1/100

(凡例)
 [Hatched] - 位置
 [Cross-hatched] - 埋設部コンクリート

福岡市
 平成元年 公共下水道事業
 工事名称 一ツ樋ポンプ場工事
 工事場所 福岡市荒川町一丁目
 図面番号 3/ 縮尺 1/100
 B1階 平面図

一ツ樋ポンプ場 沈砂池・ポンプ室 平面図(B1階)

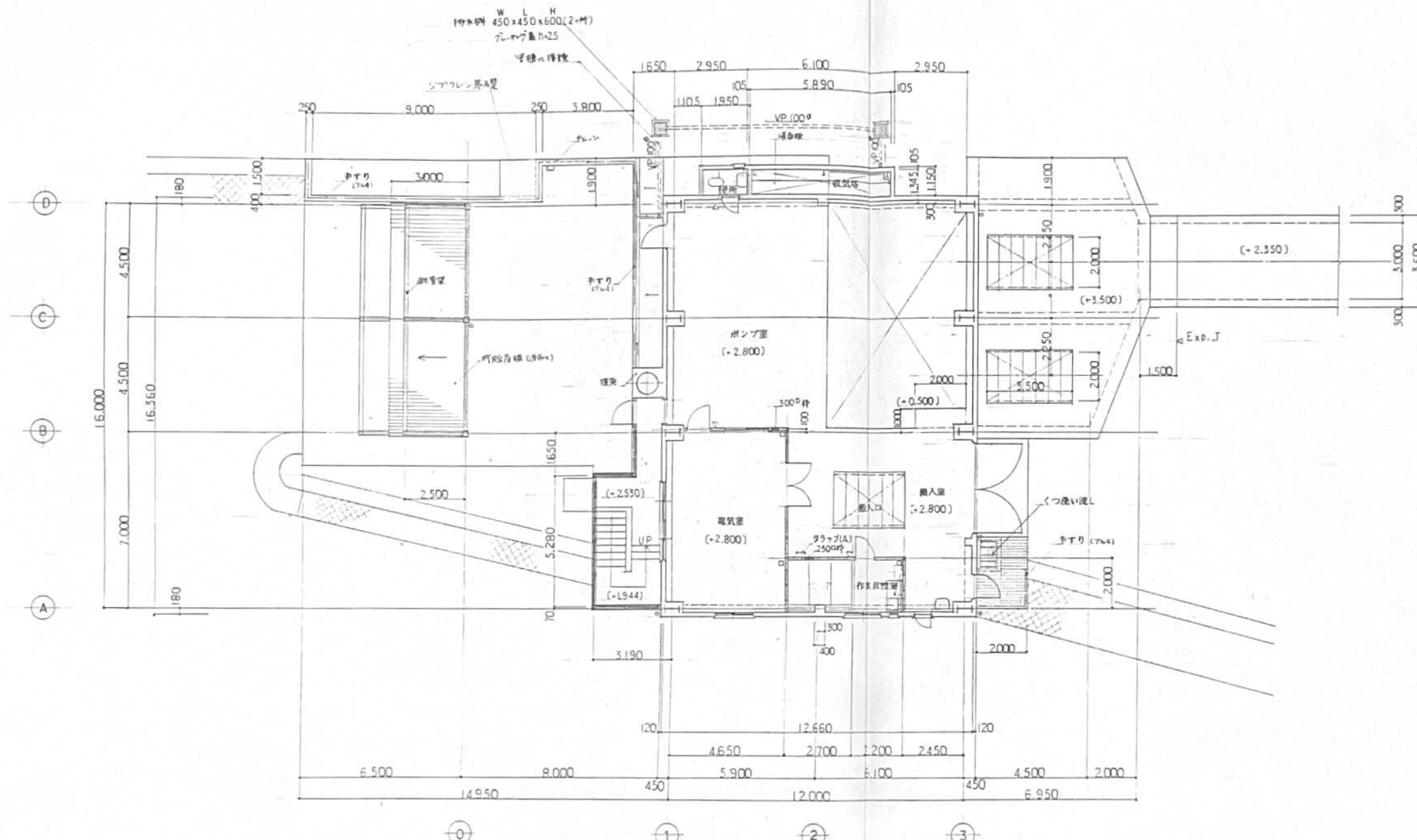


B1階 平面図 1/100

福山市

平成 年度 公共下水道事業
 工事名称 一ツ樋ポンプ場築造工事()
 工事場所 福山市東川口町一丁目
 図面番号 縮尺 1/100

一ツ樋ポンプ場 沈砂池・ポンプ室 平面図(1階)

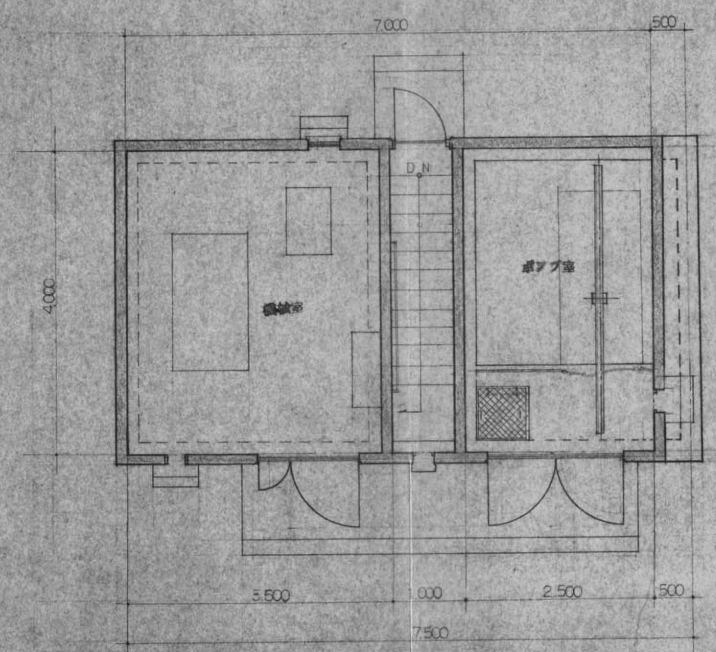


1階平面図 1/100

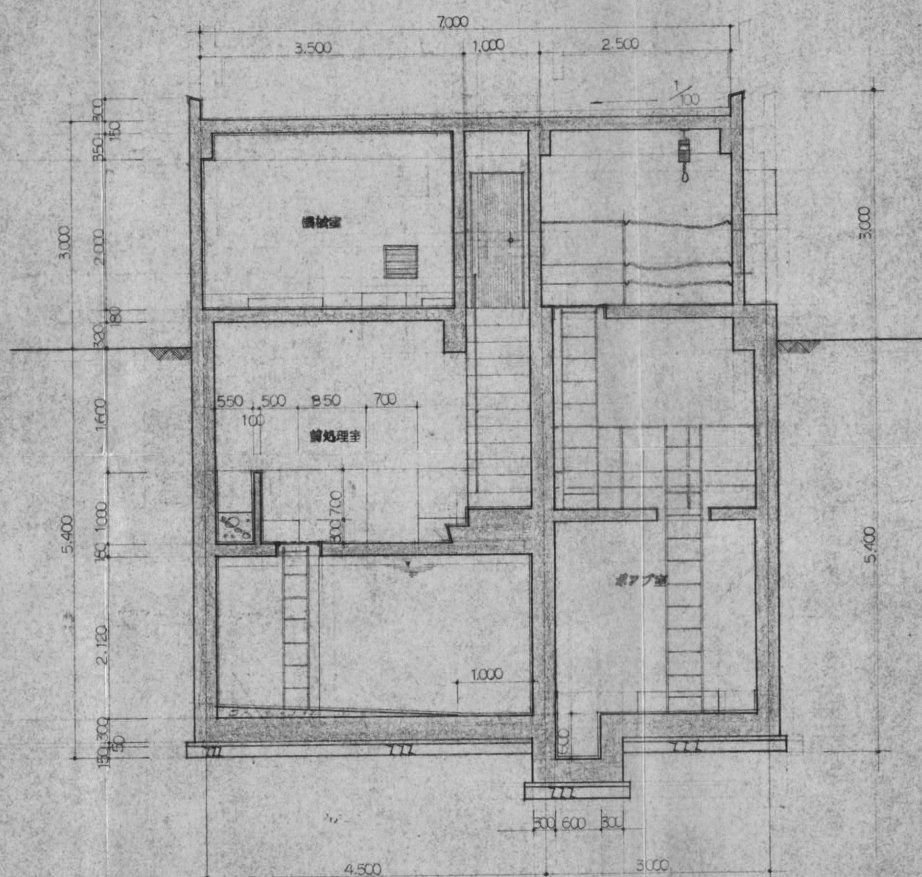
図面	来歴	年月日	署名
記号	記事		

明王台第1中継ポンプ場

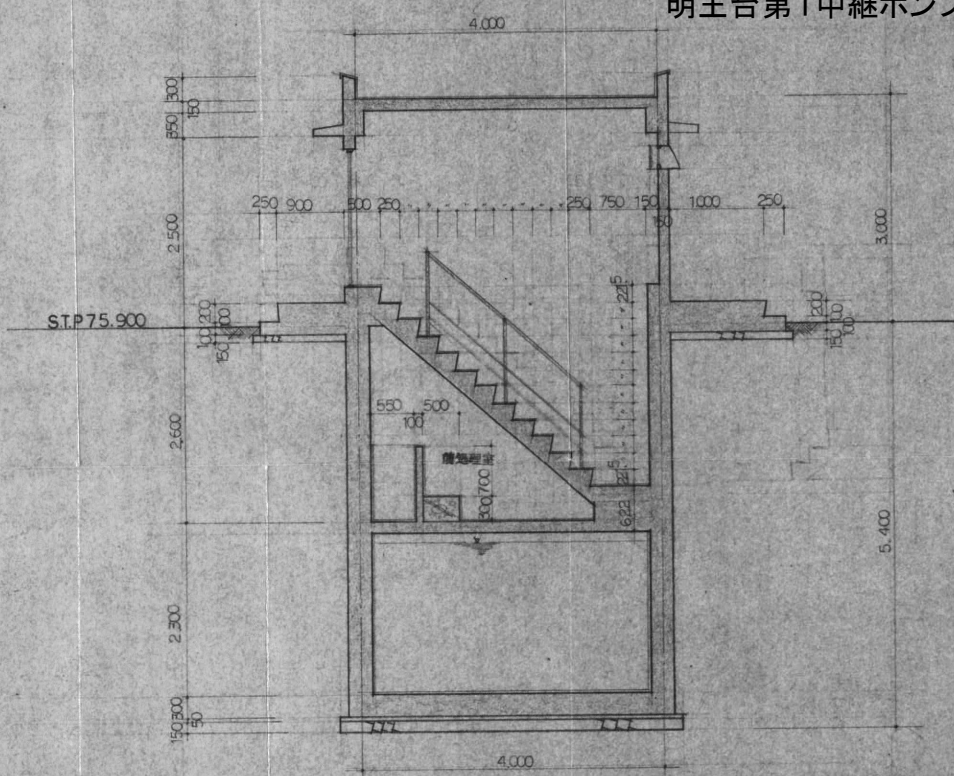
6010-2
受付



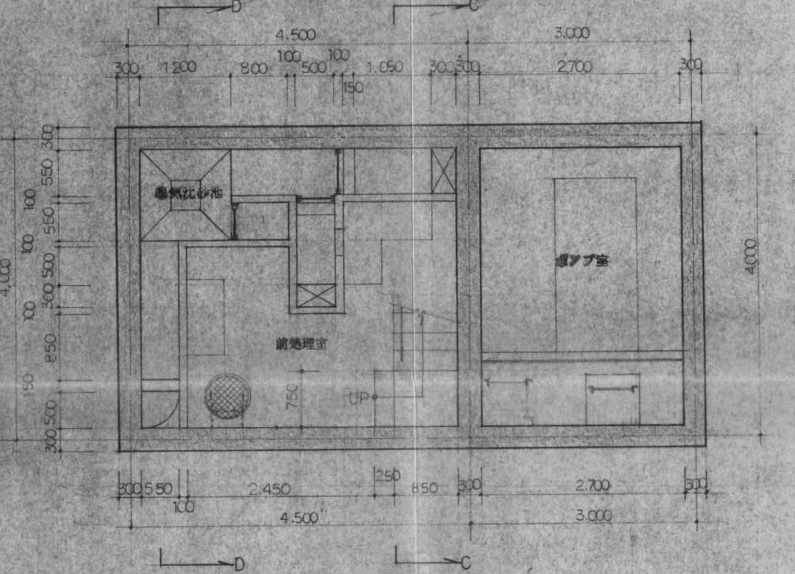
平面図 S=1:50



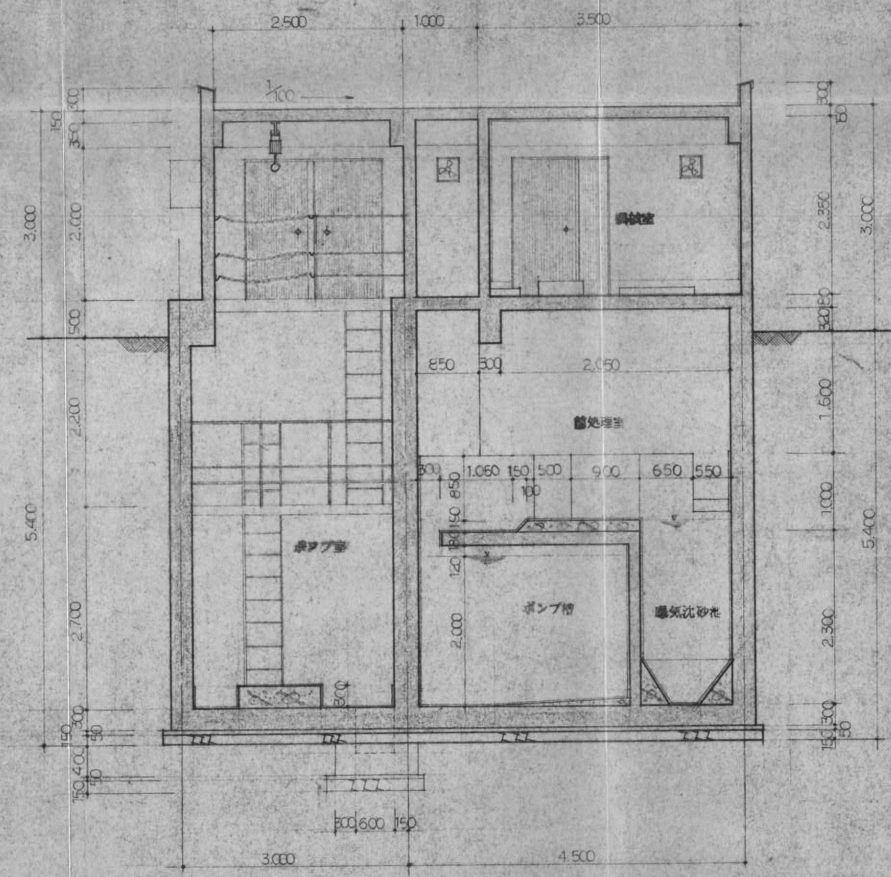
A-A 断面図 S=1:50



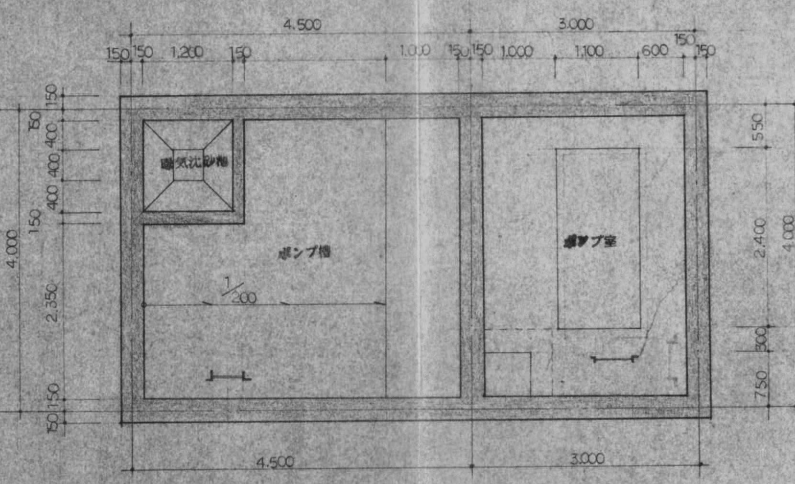
C-C 断面図 S=1:50



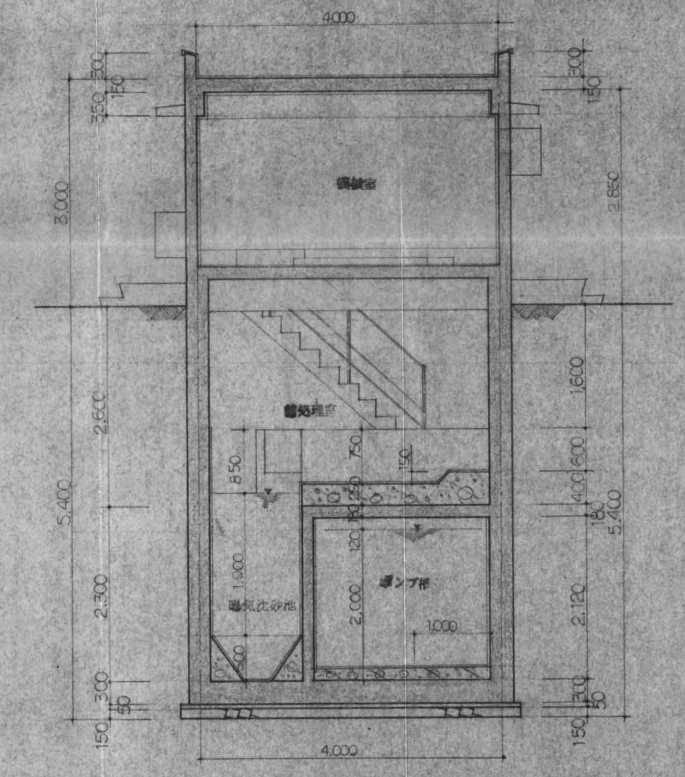
平面図 S=1:50



B-B 断面図 S=1:50



平面図 S=1:50

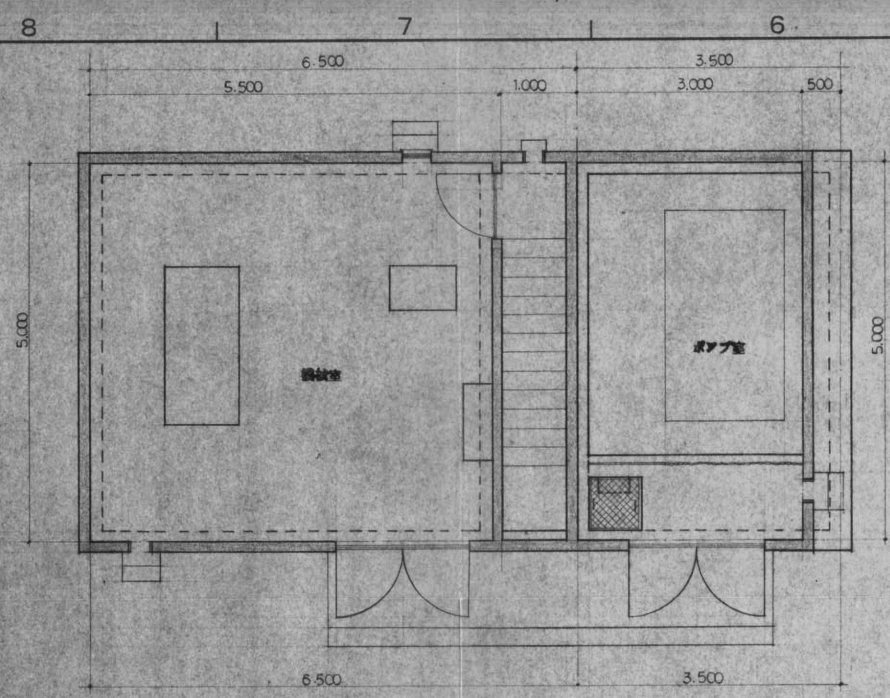


D-D 断面図 S=1:50

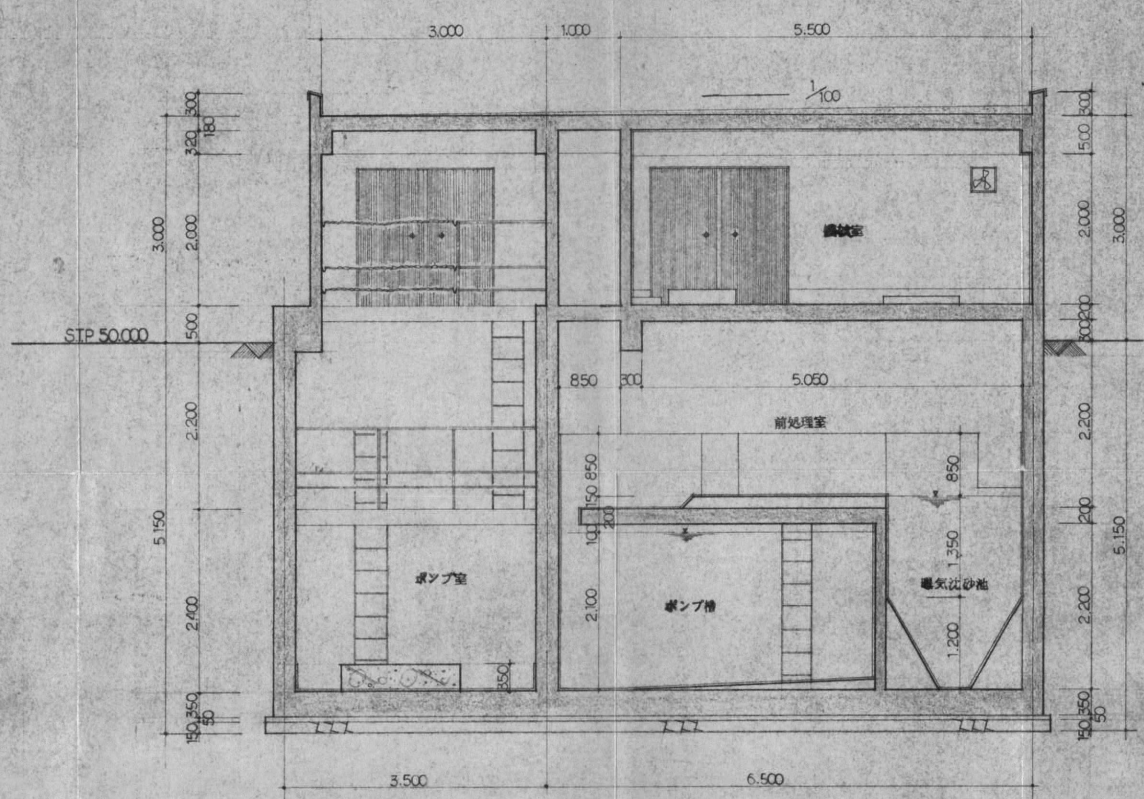
福山西部国地造成工事に伴う汚水処理施設建設工事			
部品番号	名称	材料	数量
所要数	工事番号	WQ-5689	御注文先
承認	工事名称	福山西部国地汚水処理施設工事	
照査	図面名称	51 ポンプ場 平面図 断面図	
設計	製図年月日	標準図番号	図面番号
製図	設計部署	WT-1056	出図年月日
尺	度	S=1:50	整理番号

明王台第2中継ポンプ場

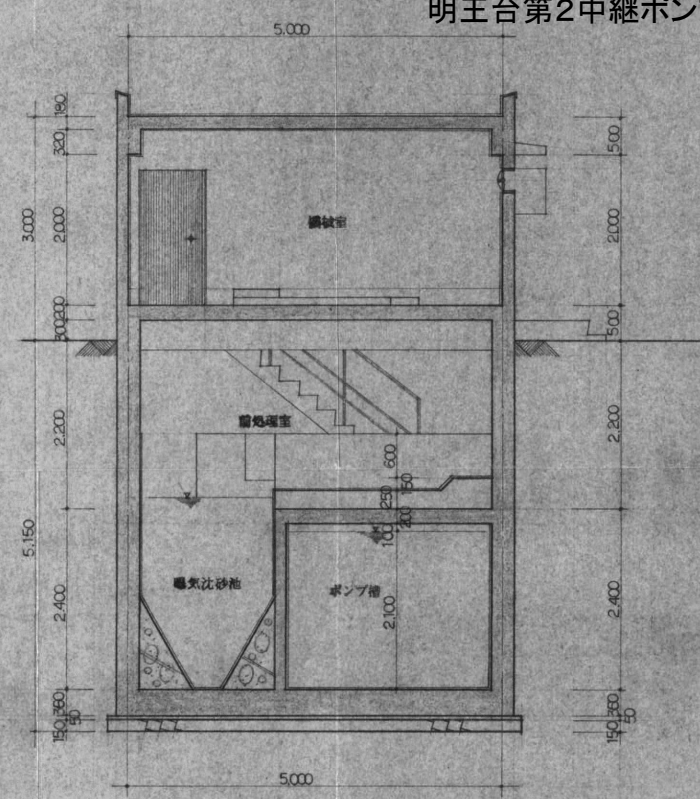
50.10-2
 設計



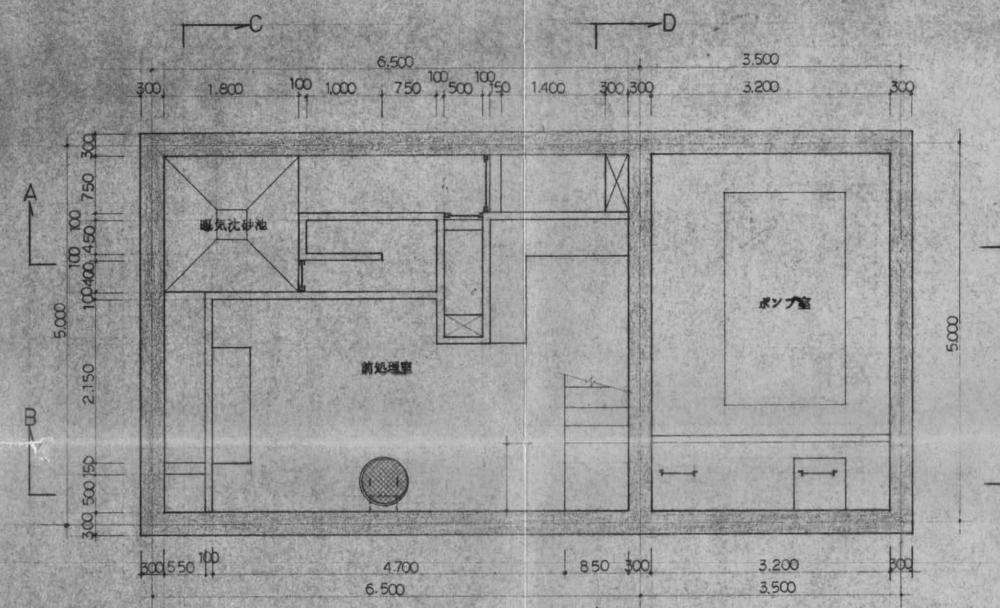
平面図 S=1:50



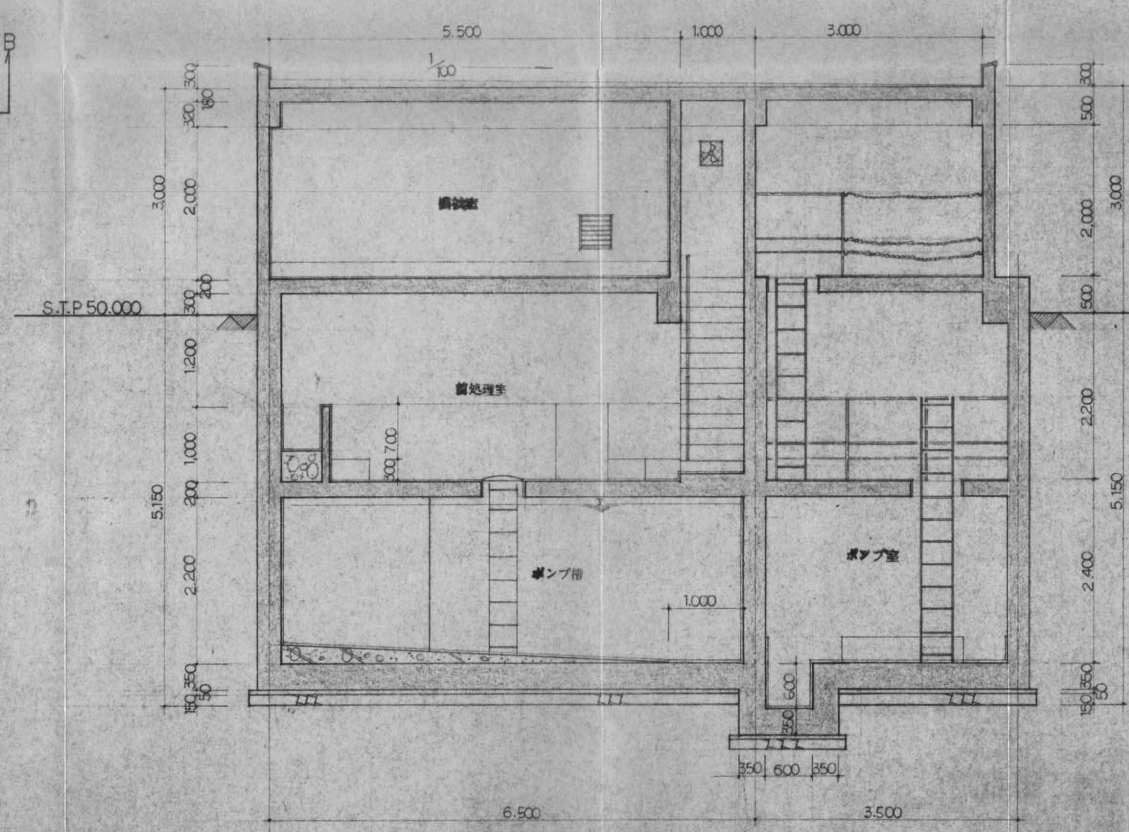
A-A 断面図 S=1:50



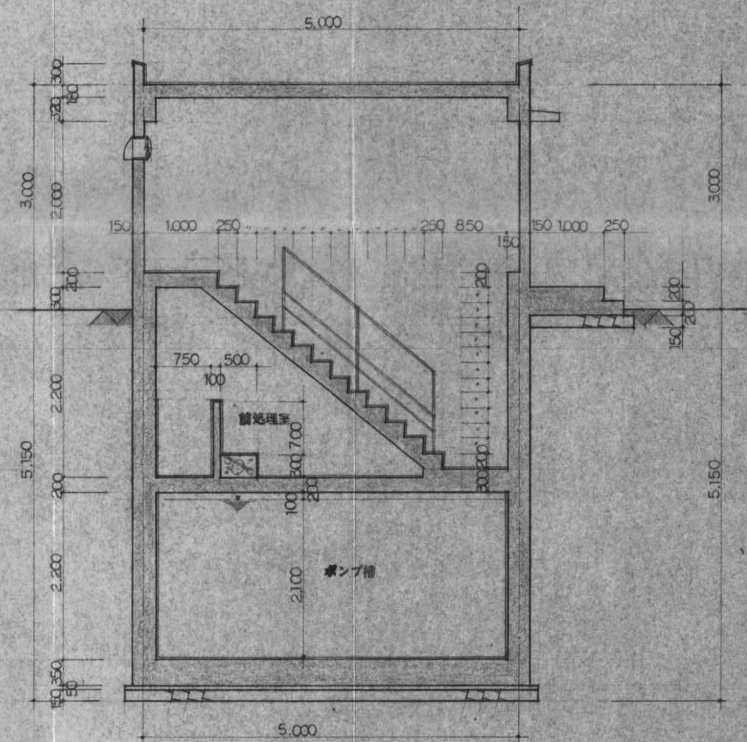
C-C 断面図 S=1:50



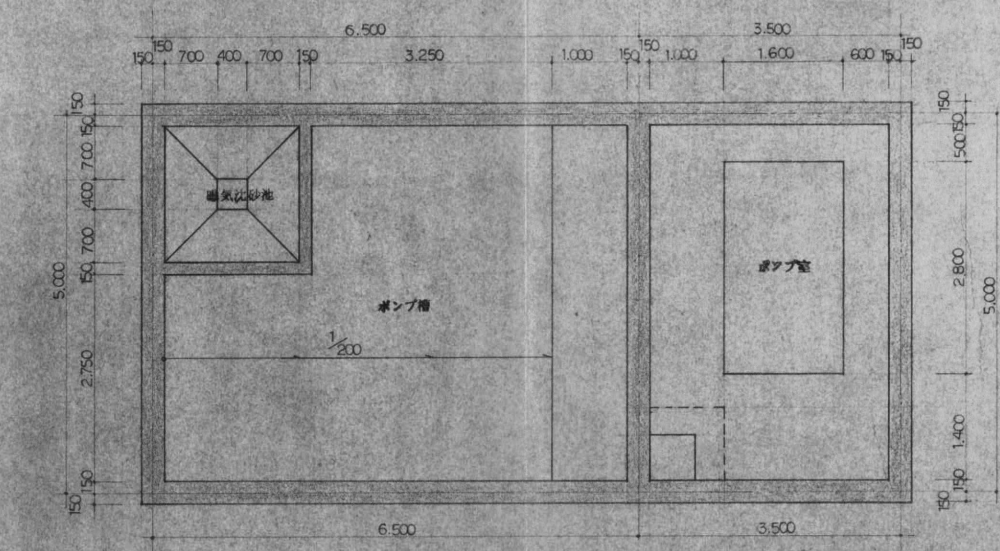
平面図 S=1:50



B-B 断面図 S=1:50



D-D 断面図 S=1:50



平面図 S=1:50

部品番号	名称	材料	数量	単位	重量(kg f)	備考
所要数	工事番号	WTQ-5689				御注文先
承認	工事名称	福山西部圃地汚水処理施設工事				
照査	図面名称	第2ポンプ場 平面図 断面図				
製図	標準図番号					
設計	図面番号	WT-1056				
製図	出図年月日					
設計	整理番号	2				