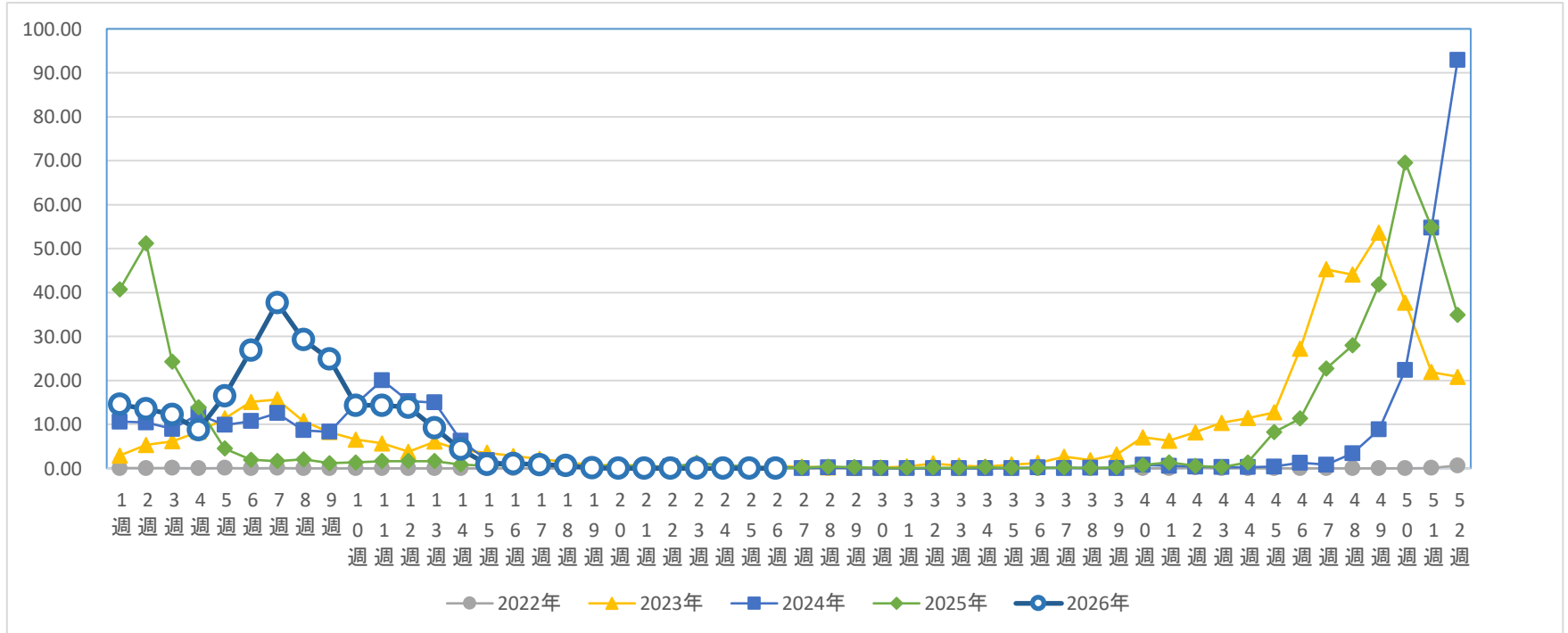


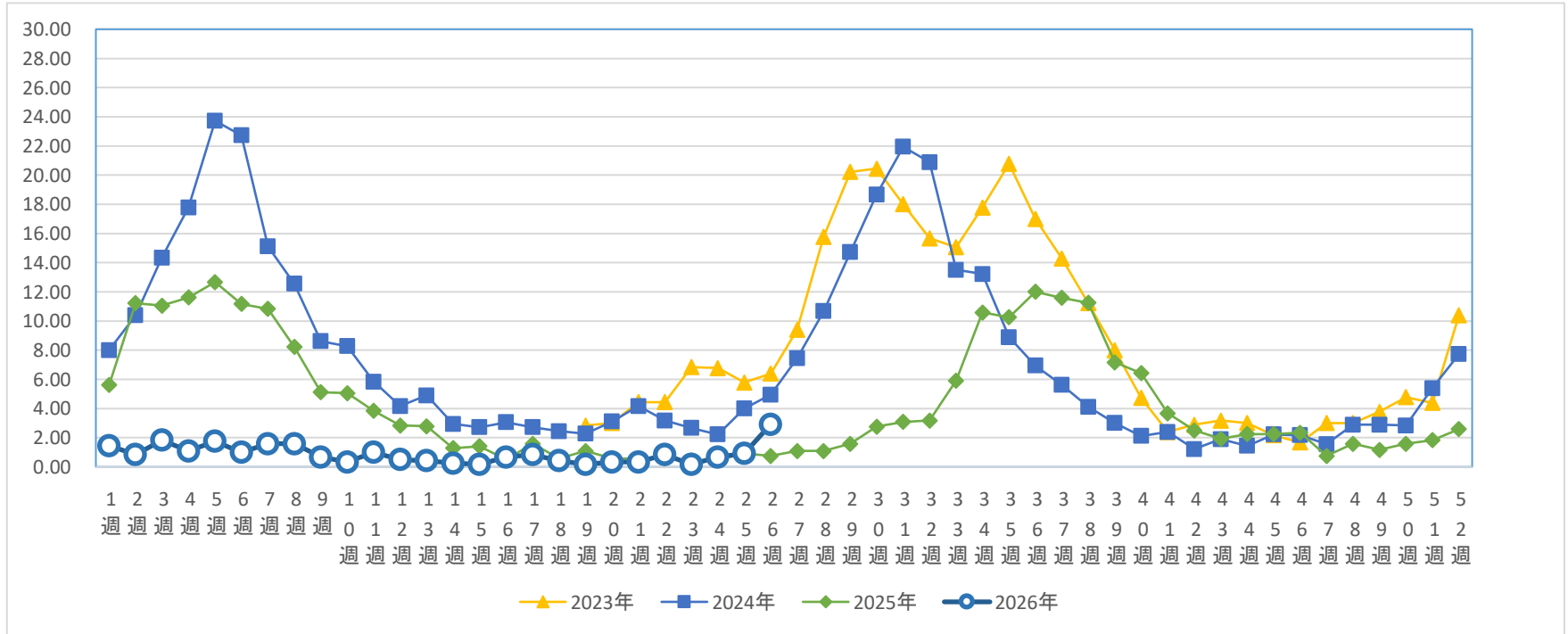
急性呼吸器感染症(ARI)



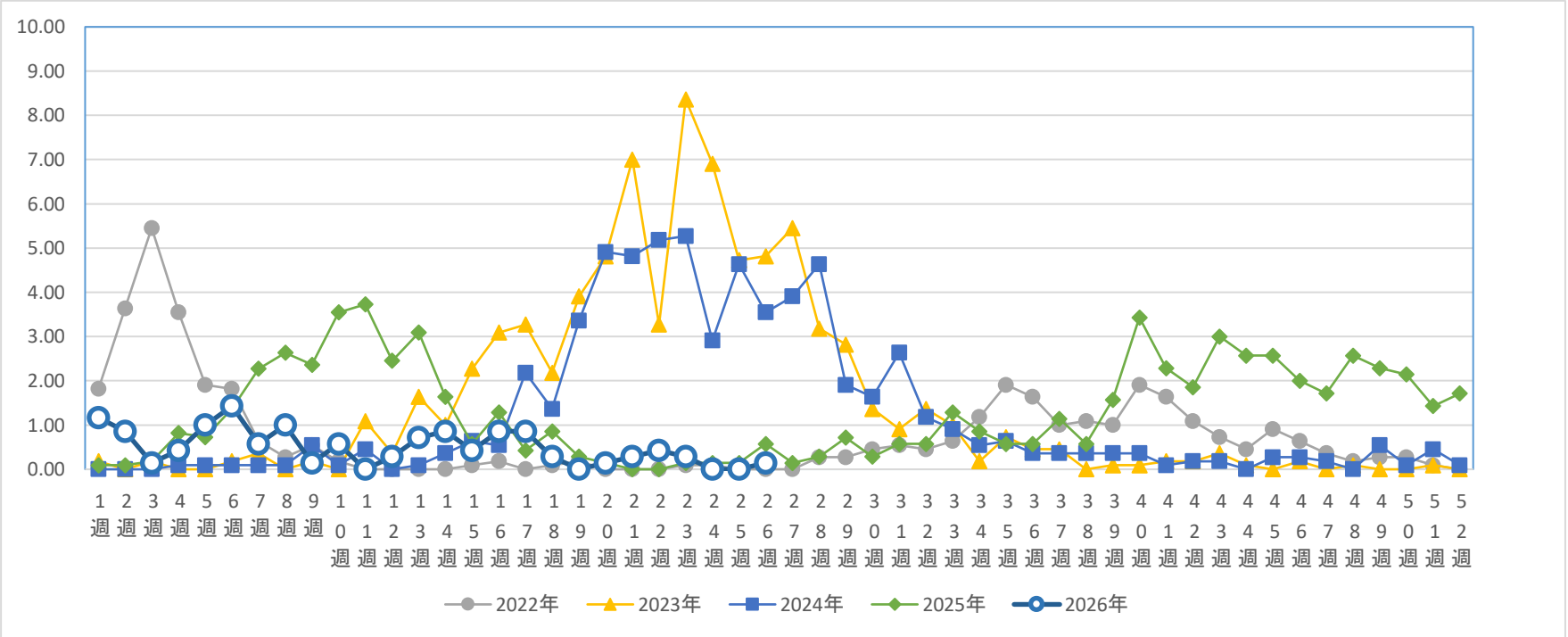
インフルエンザ



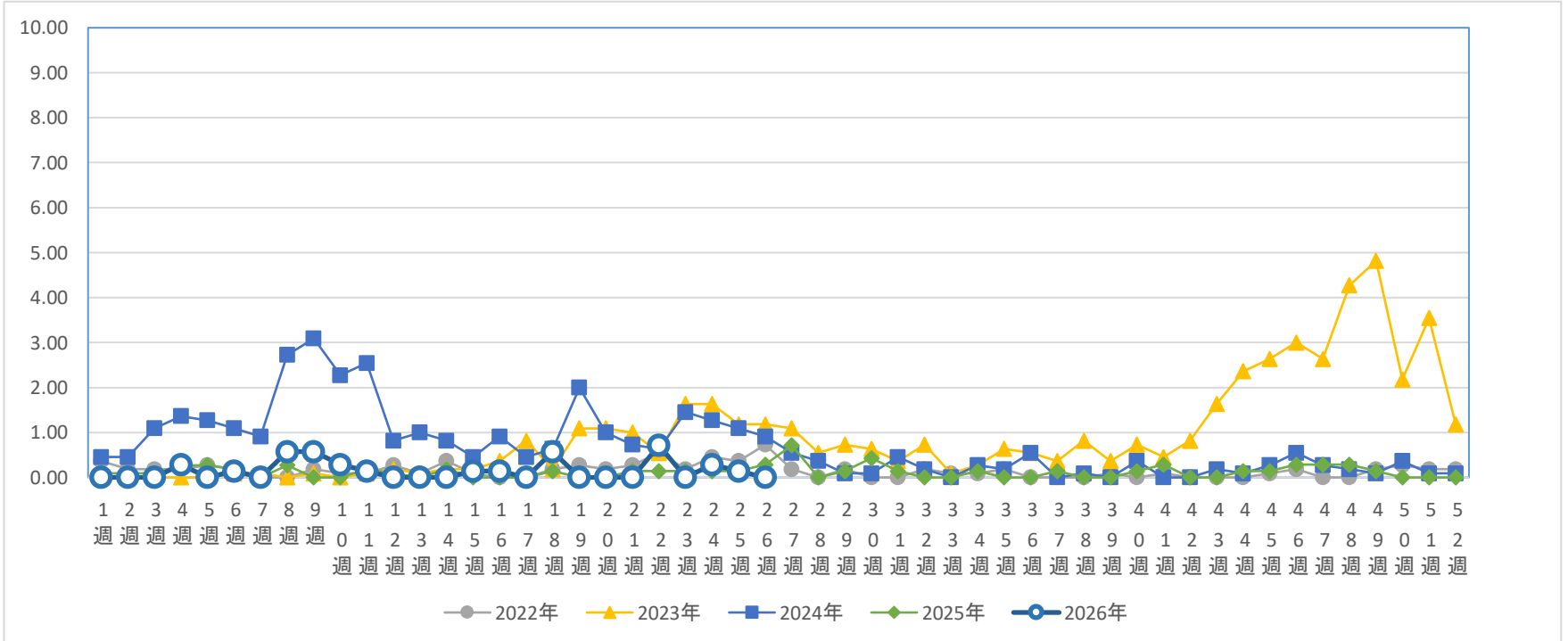
新型コロナウイルス感染症(COVID-19)



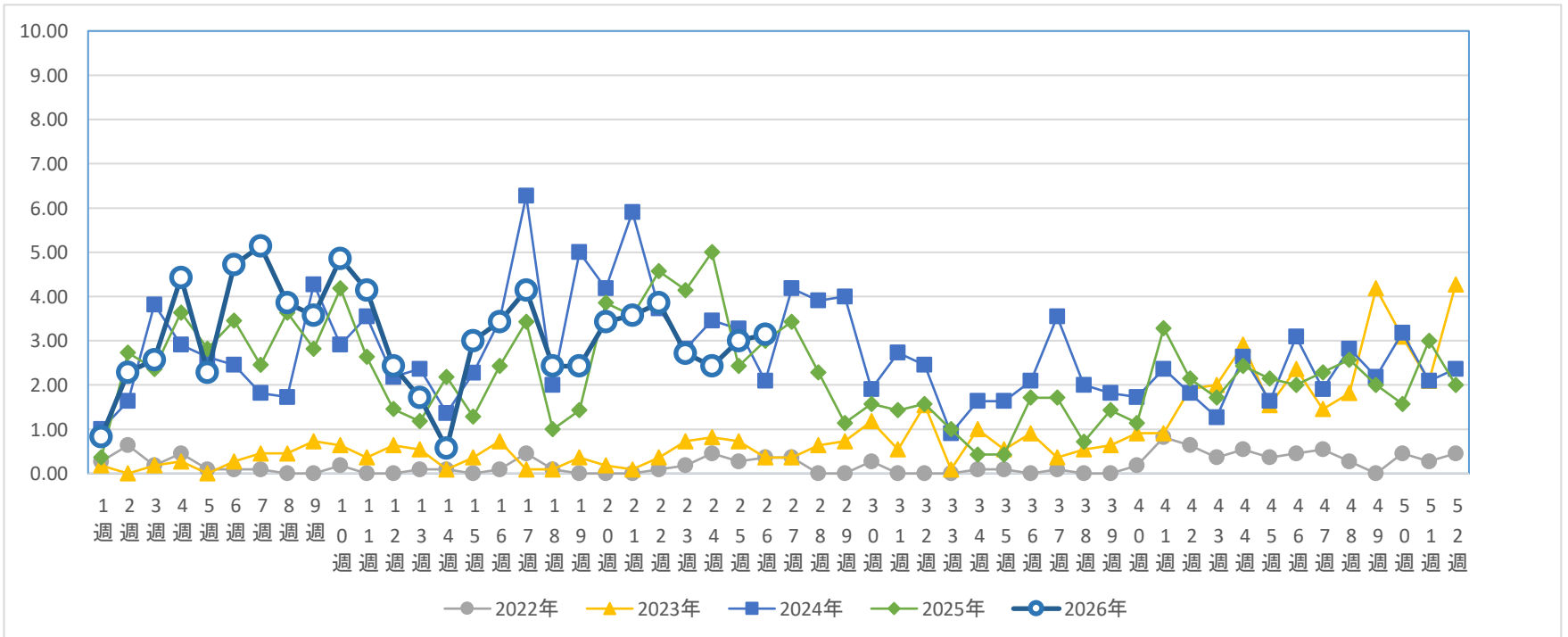
■小児科定点
RSウイルス感染症



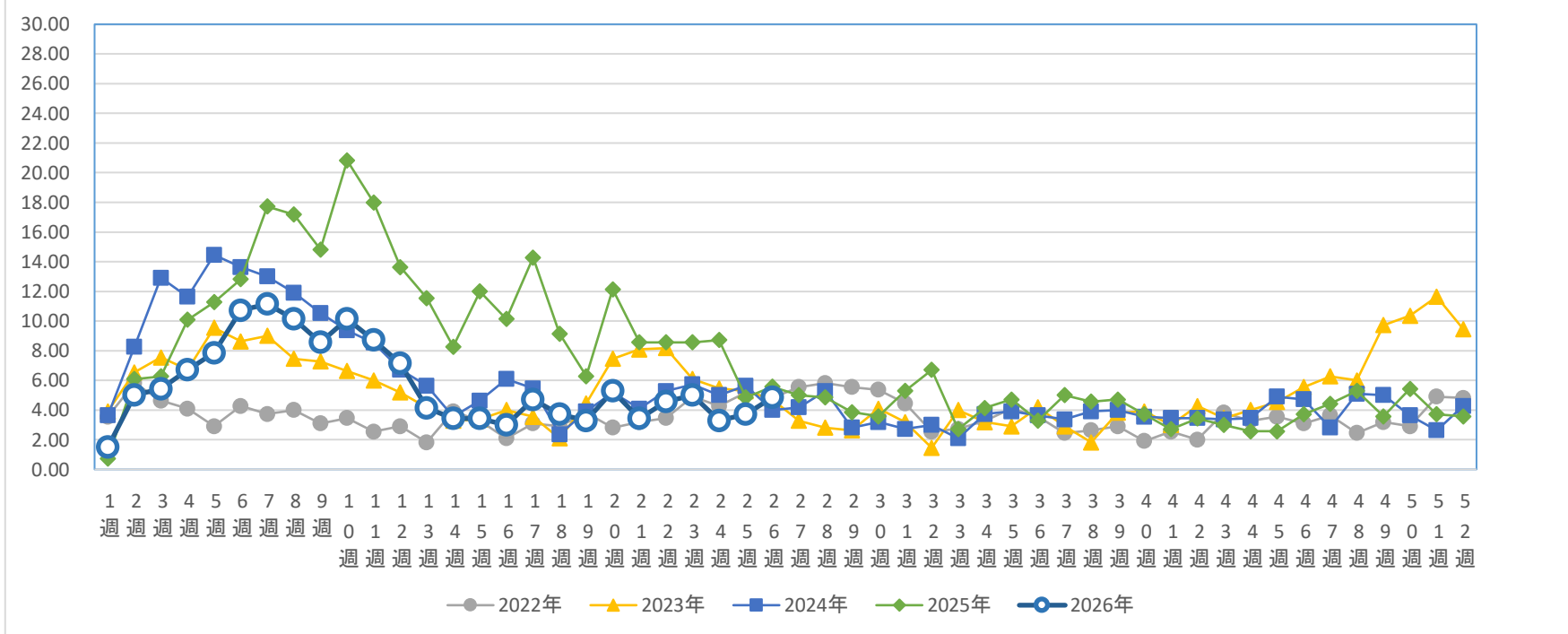
咽頭結膜熱



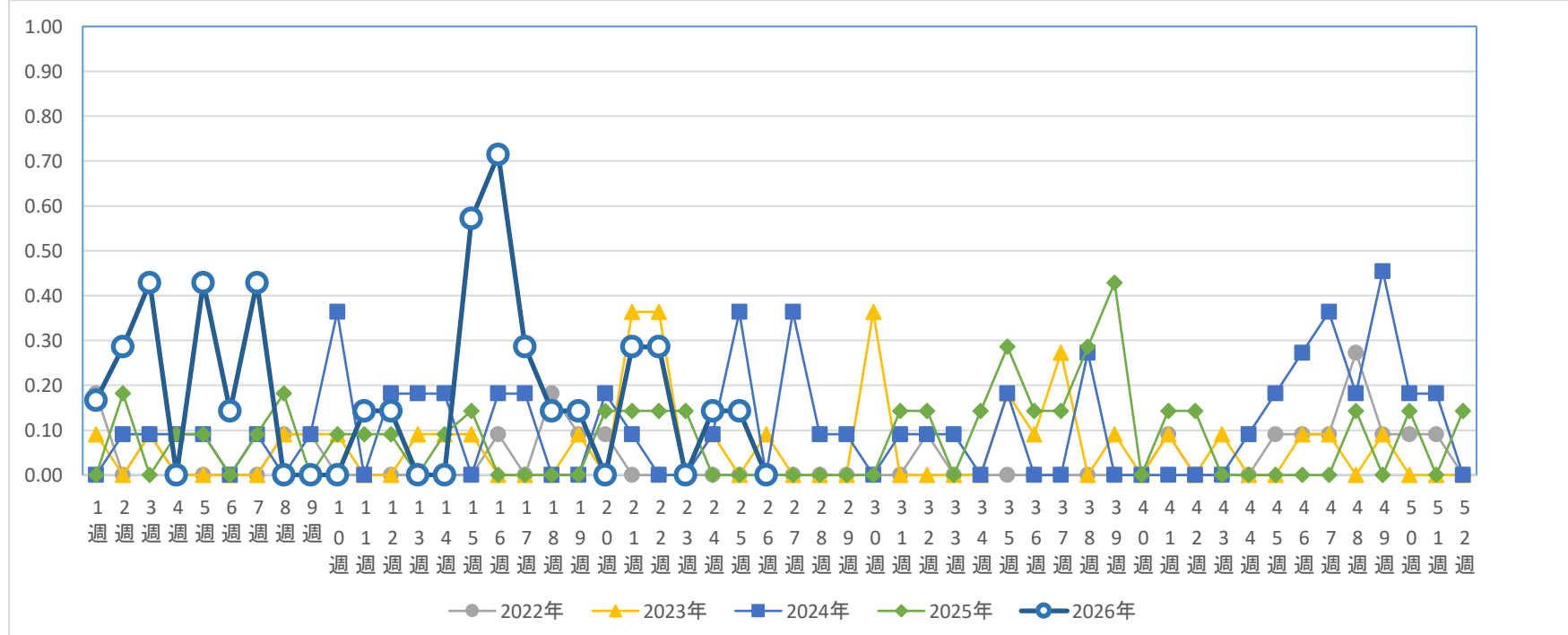
A群溶血性レンサ球菌咽頭炎



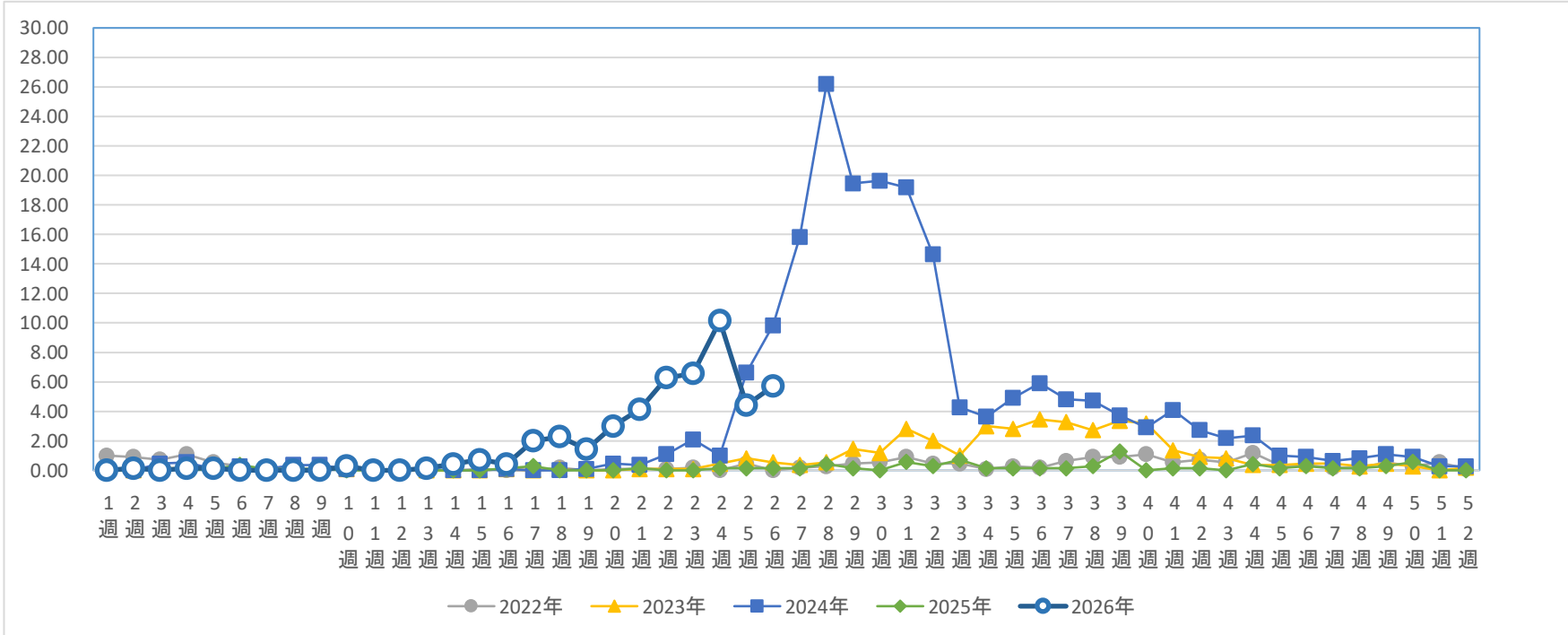
感染性胃腸炎



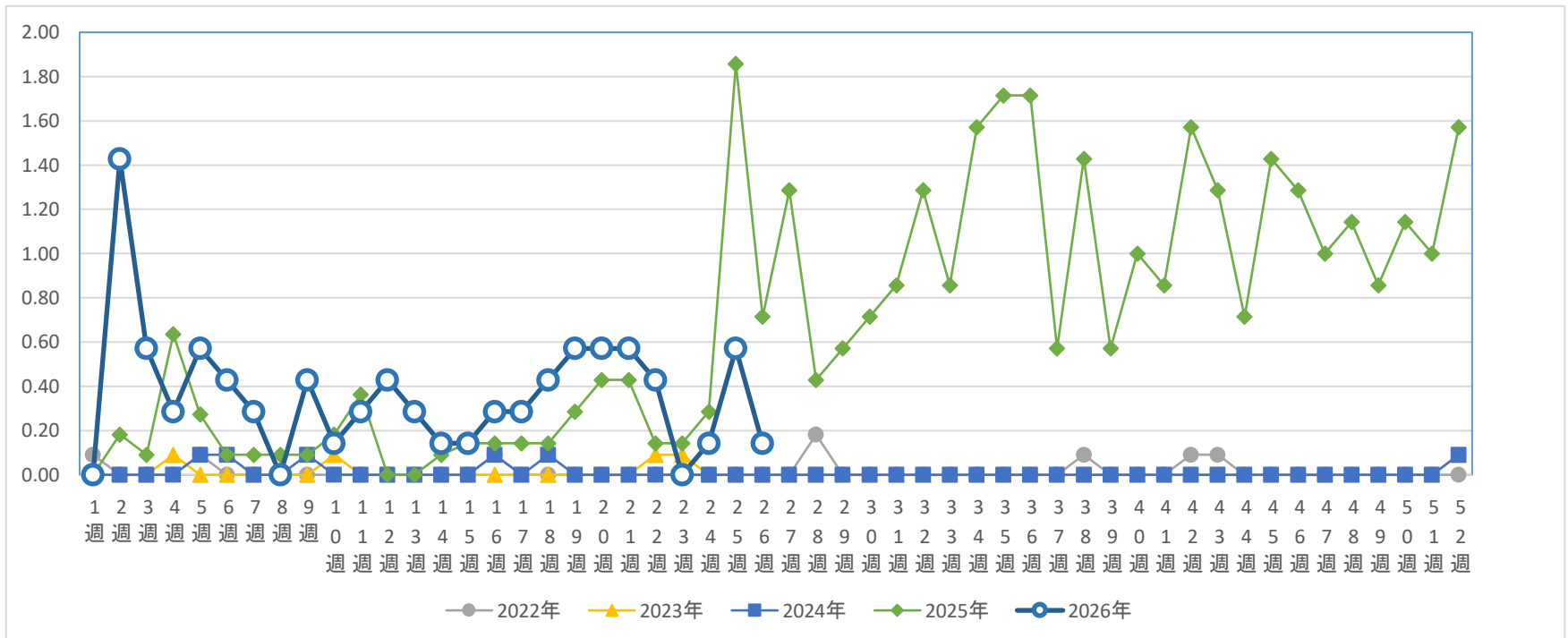
水痘



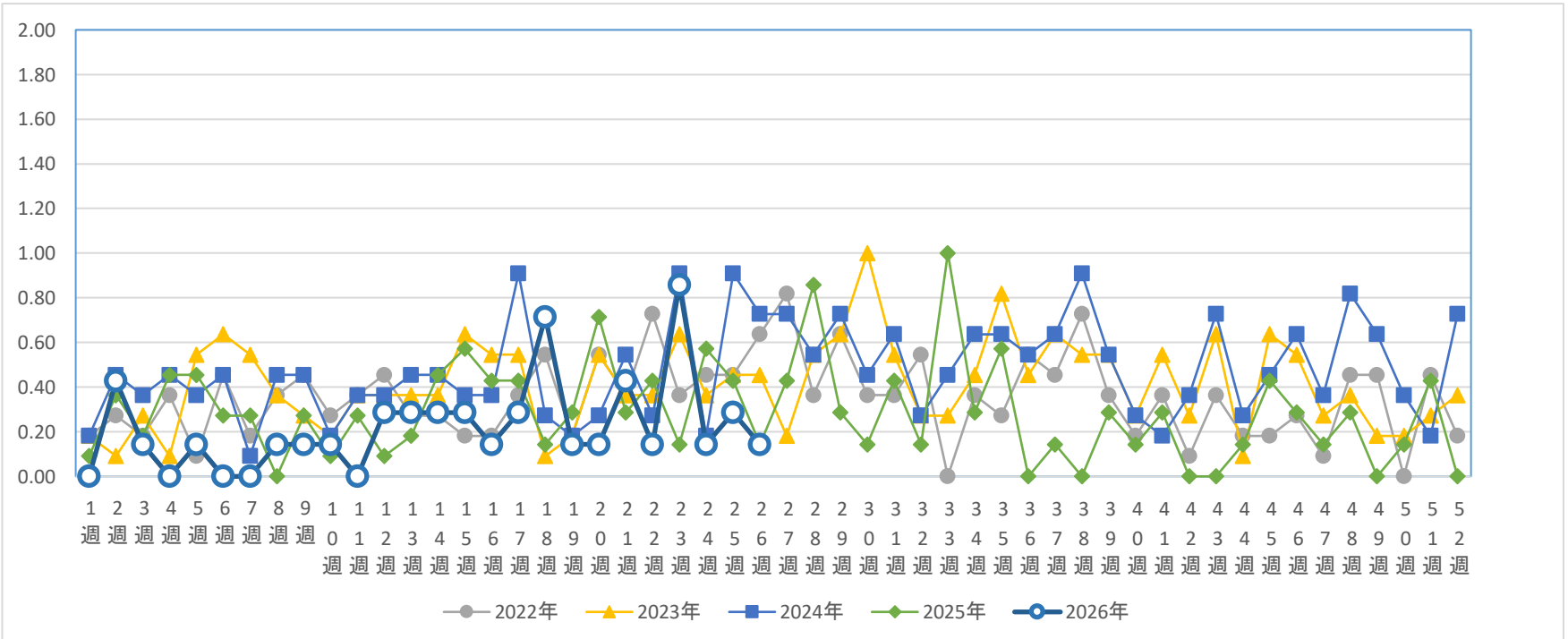
手足口病



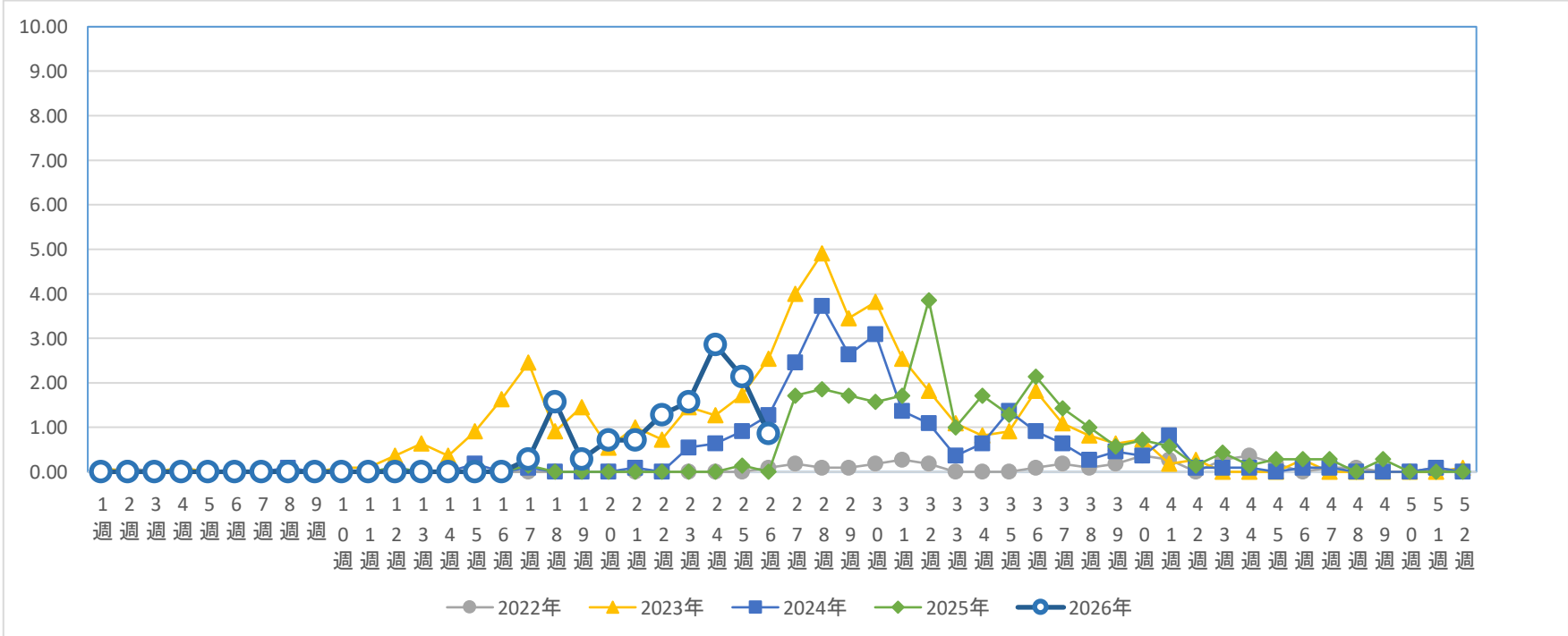
伝染性紅斑



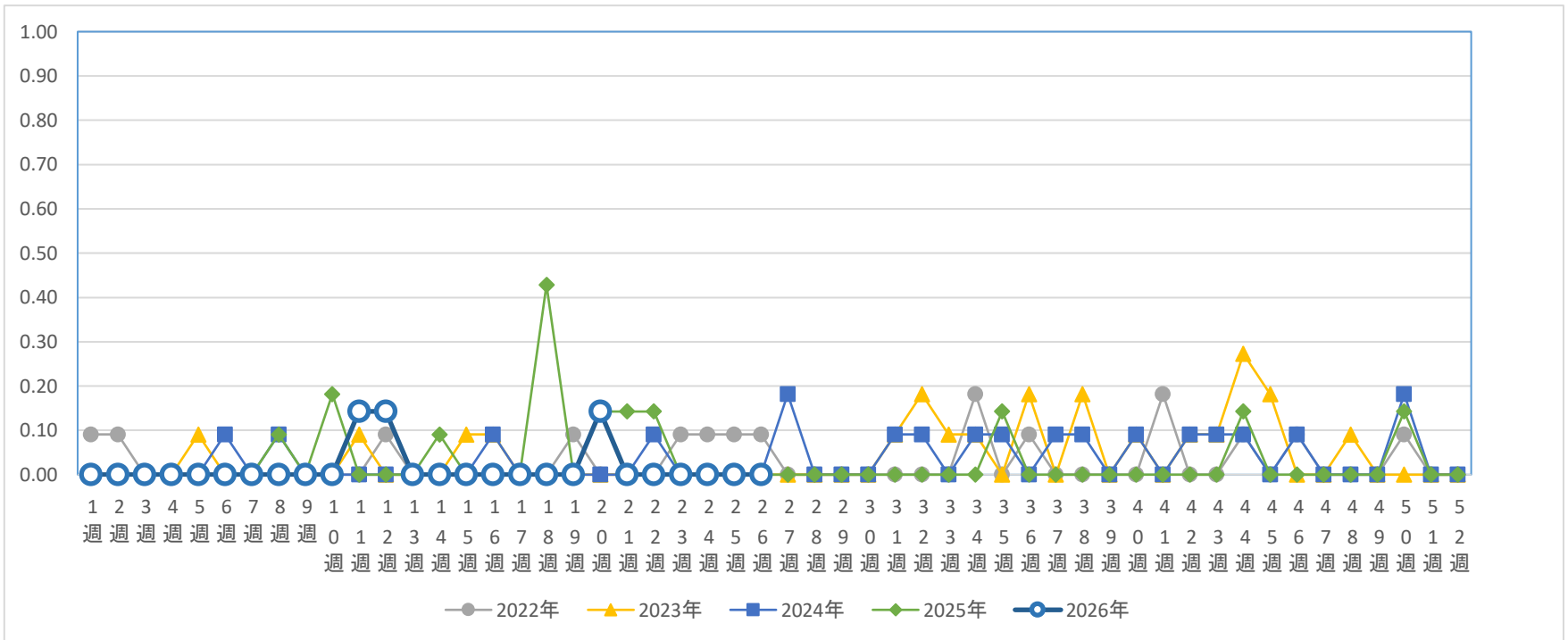
突発性発しん



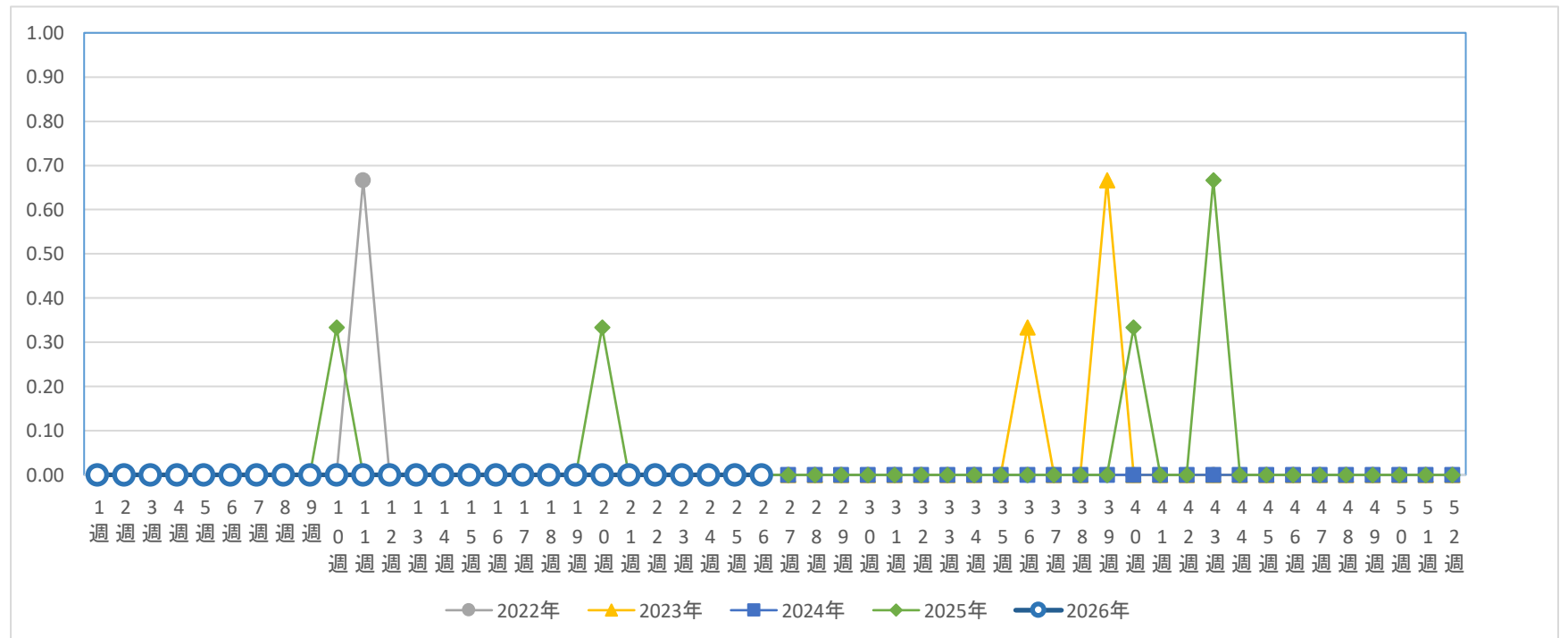
ヘルパンギーナ



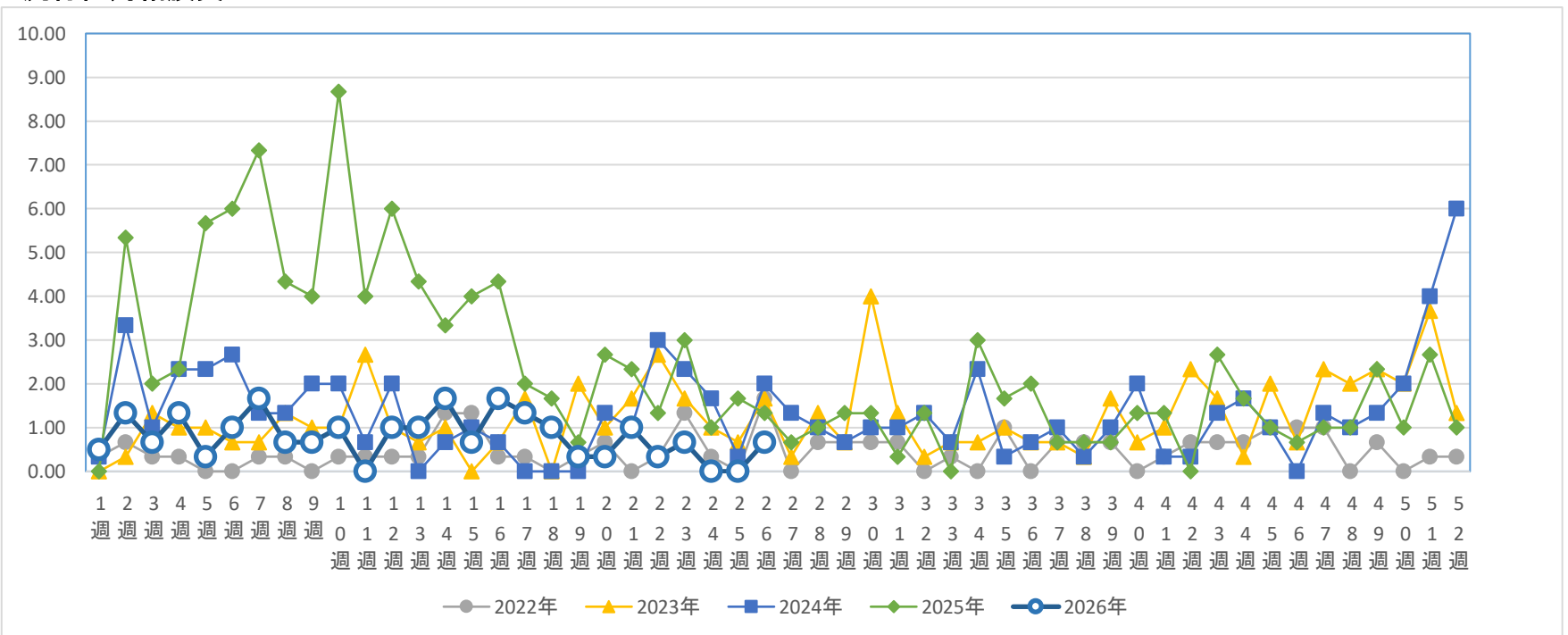
流行性耳下腺炎



■眼科定点
急性出血性結膜炎



流行性角結膜炎



○急性呼吸器感染症(ARI)

定点医療機関:12

※2025年第15週からサーベイランス開始

○インフルエンザ

定点医療機関:12

○新型コロナウイルス感染症(COVID-19)

定点医療機関:12

※2023年第19週からサーベイランス開始

○小児科定点

定点医療機関:7

○眼科定点

定点医療機関:3