

原安三郎コレクション

広重

福山市市制施行一〇〇周年記念協賛
日本化薬株式会社創立一〇〇周年記念協賛



見よ、鮮やかブルー

歌川広重《名所江戸百景 水道橋駿河台》(部分) 1857年(前期展示)

歌川広重《六十余州名所図会 阿波 鳴門の風波》(部分) 1855年(後期展示)
すべて原安三郎コレクション

2016.7.16|土|→9.4|日|

前期 8.7|日|まで **後期** 8.9|火|より

※前・後期総入れ替え

休館日 | 月曜日 ※ただし7月18日(月・祝)、8月15日(月)は開館し、7月19日(火)は休館
 開館時間 | 9:30 ~ 17:00 ※ただし8月26日(金)、27日(土)、9月2日(金)、3日(土)は19:00まで開館
 観覧料 | 一般 1,000円(800円) 高校生以下無料 ※()内は前売りまたは20名以上の団体料金
 ※前売り券は、ふくやま美術館ミュージアムショップ、JR福山駅観光案内所などで7月15日(金)まで販売。
 ※前売り券販売所は、ふくやま美術館ホームページまたはふくやま美術館にお問い合わせください。

主催 | (公財) ふくやま芸術文化振興財団 ふくやま美術館、
 福山市、中国新聞備後本社

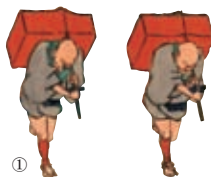
特別協賛 | 日本化薬

後援 | (公財) アダチ伝統木版画技術保存財団
 企画制作 | TBSテレビ

100
 FUKUYAMA MUSEUM OF ART
ふくやま美術館
 広島県福山市西町二丁目4番3号 電話084-332-2345 JR福山駅北口から西へ400m

《名所江戸百景》《六十余州名所図会》

初公開!!



原安三郎コレクションは、日本化薬株式会社元会長で財界の重鎮として活躍した、原安三郎(1884-1982)の収集した約2,000点に及ぶ浮世絵コレクションであります。今回初公開となる原コレクションは、初摺で保存状態が極めてすぐれており、国内外でも稀に見る名品です。

今回の展覧会は、歌川広重(1797-1858)晩年の代表作で初公開となる「名所江戸百景」と「六十余州名所図会」を中心に展示します。同コレクション作品では、初摺の状態を保っており、「広重ブルー」と称される鮮やかなベロ藍のブルーを見ることができます。また、葛飾北斎(1760-1849)の「富嶽三十六景」や幻の揃物「千絵の海」、および歌川国芳(1797-1861)の「東都名所」など約230点を前期・後期に分け、総入れ替えて展示いたします。

1世紀半も前に摺ったと思えないほど濃密で鮮やかな色彩により、江戸時代の自然風土の美しさや、四季の移ろい、そこに生きる人々の姿をご堪能いただけたらと思います。



- ①歌川広重《東海道五拾三次之内 日本橋 朝之景》部分 1833年 ●
- ②歌川広重《名所江戸百景 浅草田雨西の町詣》部分 1857年 ●
- ③歌川広重《六十余州名所図会 出雲 大社 ほとほとの因》部分 1853年 ●
- ④歌川広重《六十余州名所図会 讃岐 象頭山遠望》部分 1855年 ●

関連イベント

記念講演会Ⅰ「旅する広重〈六十余州名所図会〉」

講師：小池 満紀子(中外産業株式会社 美術担当 / 国際浮世絵学会 理事)
日時：7月16日(土) 14:00~15:30(開場13:00)
会場：1階ホール
定員：150名 先着順 聴講無料

記念講演会Ⅱ「〈名所江戸百景〉と広重」

講師：市川 信也(那珂川町馬頭広重美術館 館長)
日時：8月11日(木・祝) 14:00~15:30(開場13:00)
会場：1階ホール
定員：150名 先着順 聴講無料

ワークシートで浮世絵を鑑賞しよう!

当展覧会オリジナルワークシートを使ってギャラリートークを行います。

講師：当館学芸員
日時：8月12日(金) 14:00~15:00
会場：1階企画展示室
対象：中学生対象(一般参加可)
聴講料：当日の特別展観覧券が必要(高校生以下無料)

ギャラリートーク

講師：当館学芸員
日時：7月23日(土)、8月20日(土)、8月28日(日) 14:00~15:00
会場：1階企画展示室 *当日の特別展観覧券が必要

子ども造形教室

「これぞわが街名所二十景」~広重に想いをはせて版画で制作~

歌川広重の「名所江戸百景」、「六十余州名所図会」にちなんで、わが街の名所の版画を、様々な素材を生かして制作し、会期中、会場出口に展示します。

担当学芸員による子ども向け「広重」展の解説・鑑賞もあります。

講師：岡村 勇佑(版画家)
日時：7月18日(月・祝) 12:30~16:30
会場：2階工芸版画室

対象：小・中学生20名(申込多数の場合は抽選) ※保護者の方の見学も可
参加費：1人1,000円(材料代)
応募方法：ハガキもしくは、市HP電子申請システムに「郵便番号」「住所」「電話番号」「名前」「年齢(学年)」を明記し下記宛先まで。

募集締切：7月8日(金) 必着
宛先：〒720-0067 福山市西町二丁目4番3号 ふくやま美術館「子ども造形教室」係



【交通案内】
JR福山駅北口から西へ400m
山陽自動車道 福山東インターから車で20分
駐車場 68台(有料)

【お問い合わせ】
〒720-0067 福山市西町二丁目4番3号
☎ 084-932-2345 FAX 084-932-2347
http://www.city.fukuyama.hiroshima.jp/site/fukuyama-museum/



歌川広重《名所江戸百景 亀戸梅屋舗》1857年 ●



歌川広重《名所江戸百景 両国火花》1857年 ●



歌川広重《名所江戸百景 浅草田雨西の町詣》1857年 ●



歌川広重《名所江戸百景 深川万年橋》1857年 ●



歌川広重《六十余州名所図会 備後 阿武門 観音堂》1853年 ●



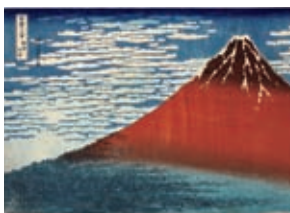
歌川広重《六十余州名所図会 安芸 巖島 祭礼之図》1853年 ●



葛飾北斎《富嶽三十六景 神奈川沖浪裏》1829-32年 ●



歌川国芳《近江の国の勇婦お兼》1831-32年頃 ●



葛飾北斎《富嶽三十六景 凱風快晴》1829-32年 ●



葛飾北斎《千絵の海 五島鯨突》1832年頃 ●

● 前期展示 ● 後期展示
すべて原安三郎コレクション

同時開催

夏季所蔵品展「画業70年 和田貢」
会期：6月29日(水)~9月4日(日)
観覧料：一般300円 高校生以下無料
会場：美術館2階常設展示室

