

福山市 地震防災マップ ~揺れやすさマップ 拡大版~

地震防災マップの役立て方

①お住まいの地域がどのくらい危険かを確認します

市全域でどのくらいの震度が予測されているかを、市全域版でチェックした後、拡大版でお住まいの地域周辺を確認します。同じように、「地域の危険度マップ」では、建築物がどの程度全壊するか、被害予測を確認することができます。

②日頃どんな備えをしたらいいかを確認します

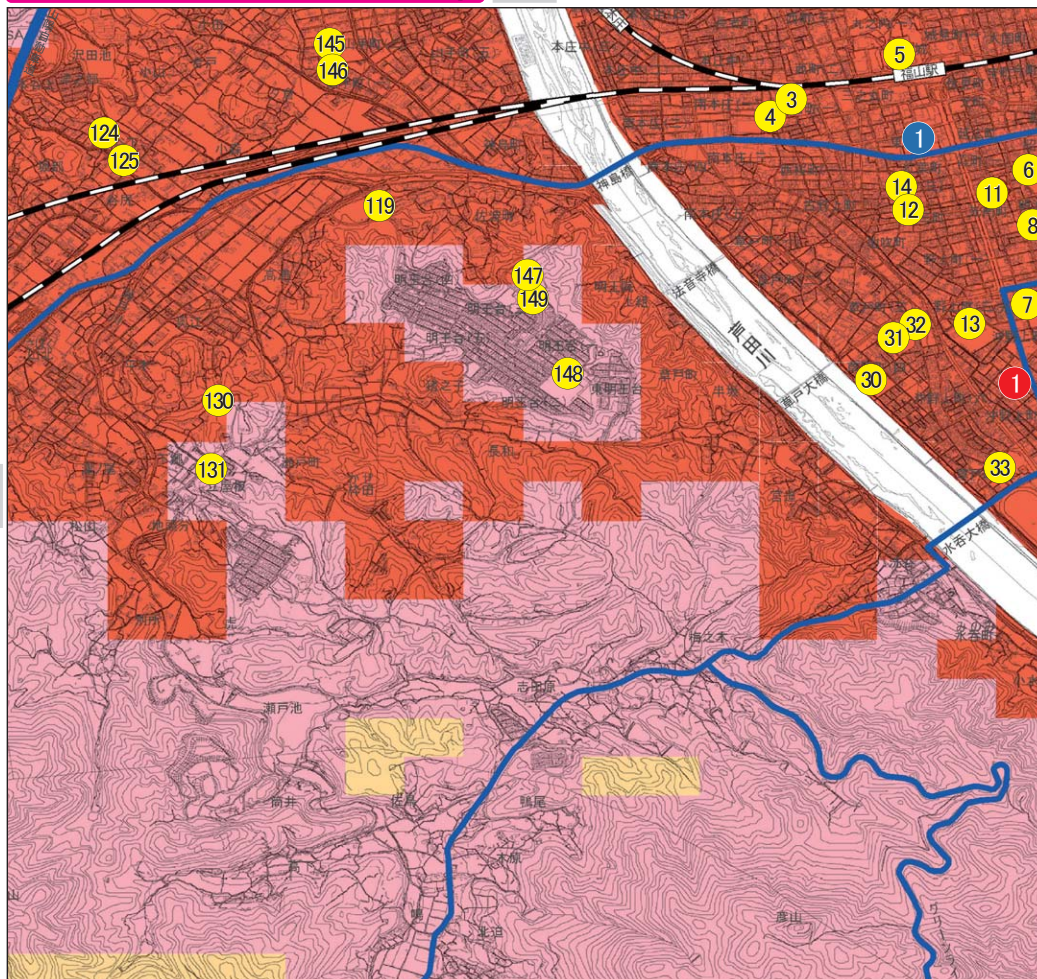
地震に備えてどんな対策をしたらよいか、家族や地域で話し合ってみてください。参考となる対策を福山市のホームページなどでご紹介しています。ぜひ、ご活用ください。

福山 地震防災マップ [Q 検索](#)

地震防災マップや参考となる対策はホームページでも確認できます



想定地震：長者ヶ原断層－芳井断層 23 18



No	名称
1	本庁舎
1	消防局・南消防署
3	西小学校
4	西公民館
5	福山城公園
6	南小学校
7	城南中学校
8	南公民館
11	まなびの館ローズコム
12	霞小学校
13	広島県立福山工業高等学校
14	霞公民館
30	光小学校
31	鷹取中学校
32	光公民館
33	福山市体育館
119	近畿大学附属福山中・高等学校
124	津之郷小学校
125	津之郷公民館
130	瀬戸小学校
131	瀬戸公民館
145	山手小学校
146	山手公民館
147	明王台小学校
148	広島県立福山明王台高等学校
149	明王台公民館

●：本庁舎および各支所 ●：警察署
●：消防署 ●：公共施設等

緊急輸送道路
地震直後から発生する緊急輸送を迅速かつ確実に実施するため必要な道路
道路の耐震性が確保されているとともに、地震時にネットワークとして機能するもの

※この地図は、国土地理院長の承認を得て、同院発行の数値地図25000(地図画像)を複製したものである。(承認番号 平28情復、第720号)

28

震度階級のイメージ

震度階級	震度7	震度6強	震度6弱	震度5強	震度5弱	震度4
人の体感・行動	立っていることができず、はわないと動くことができない。揺れにほんろうされ、飛ばされることもある。	立っていることが困難になる。	大半の人が、歩くことが難しいなど、行動に支障を感じる。	大半の人が、恐怖を覚え、物につかまりたいと感じる。	ほとんどの人が、揺れを感じ、驚く。	
屋内の状況	固定していない家具のほとんどが倒れる、飛ばされることもある。	固定していない家具は、倒れるものが増える。	固定していない家具の大半が移動し、倒れるものがある。	テレビや固定していない家具が倒れることがある。	未固定の家具が移動し、不安定なものは倒れることがある。	座りの悪い置物が倒れることがある。
屋外の状況	壁のタイルや窓ガラスが破損、落下する建築物が多くなる。	補強されていないブロック塀のほとんどが崩れる。	壁のタイルや窓ガラスが破損、落下することがある。	補強されていないブロック塀が崩れることがある。	まれに窓ガラスが割れる。道路に被害が生じることがある。	電線が大きく揺れ、運転中に揺れに気がつく人がいる。
木造建築物(住宅)の状況	耐震性が低い 傾くもの、倒れるものがさらに多くなる。	壁に大きなひび割れが入るものや、傾くもの、倒れるものが増える。	壁に大きなひび割れが入り、瓦が落下し、全体が傾くことがある。倒れるものもある。	壁にひび割れがみられることがある。	壁に軽微なひび割れがみられることがある。	-
	耐震性が高い 壁のひび割れが多くなる。まれに傾くものがある。	壁にひび割れがみられることがある。	壁に軽微なひび割れがみられることがある。	-	-	-
鉄筋コンクリート造建築物の状況	耐震性が低い 壁、はり、柱などに斜めやX状のひび割れが多くなる。1階又は中間階の柱が崩れ、倒れるものが増える。	壁、はり、柱などに斜めやX状のひび割れがみられることがある。1階又は中間階の柱が崩れ、倒れるものがある。	壁、はり、柱などにひび割れが多くなる。	壁、はり、柱などにひび割れが入ることがある。	-	-
	耐震性が高い 壁、はり、柱などにひび割れが多くなる。1階又は中間階が変形し、まれに傾くものがある。	壁、はり、柱などにひび割れが多くなる。	壁、はり、柱などにひび割れが入ることがある。	-	-	-

注) 震度はそれぞれの地震で想定される最大の震度を表示しています。