

福山市 地震防災マップ～地域の危険度マップ 拡大版～

地震防災マップの役立て方

①お住まいの地域がどのくらい危険かを確認します

市全域で建築物がどの程度全壊すると予測されているかを、市全域版でチェックした後、拡大版でお住まいの地域周辺を確認します。同じように、「揺れやすさマップ」では、想定した地震の震度が、それぞれどのくらい予測されているかを確認することができます。

②日頃どんな備えをしたらいいかを確認します

地震に備えてどんな対策をしたらよいか、家族や地域で話し合ってみてください。参考となる対策を福山市のホームページなどでご紹介しています。ぜひ、ご活用ください。

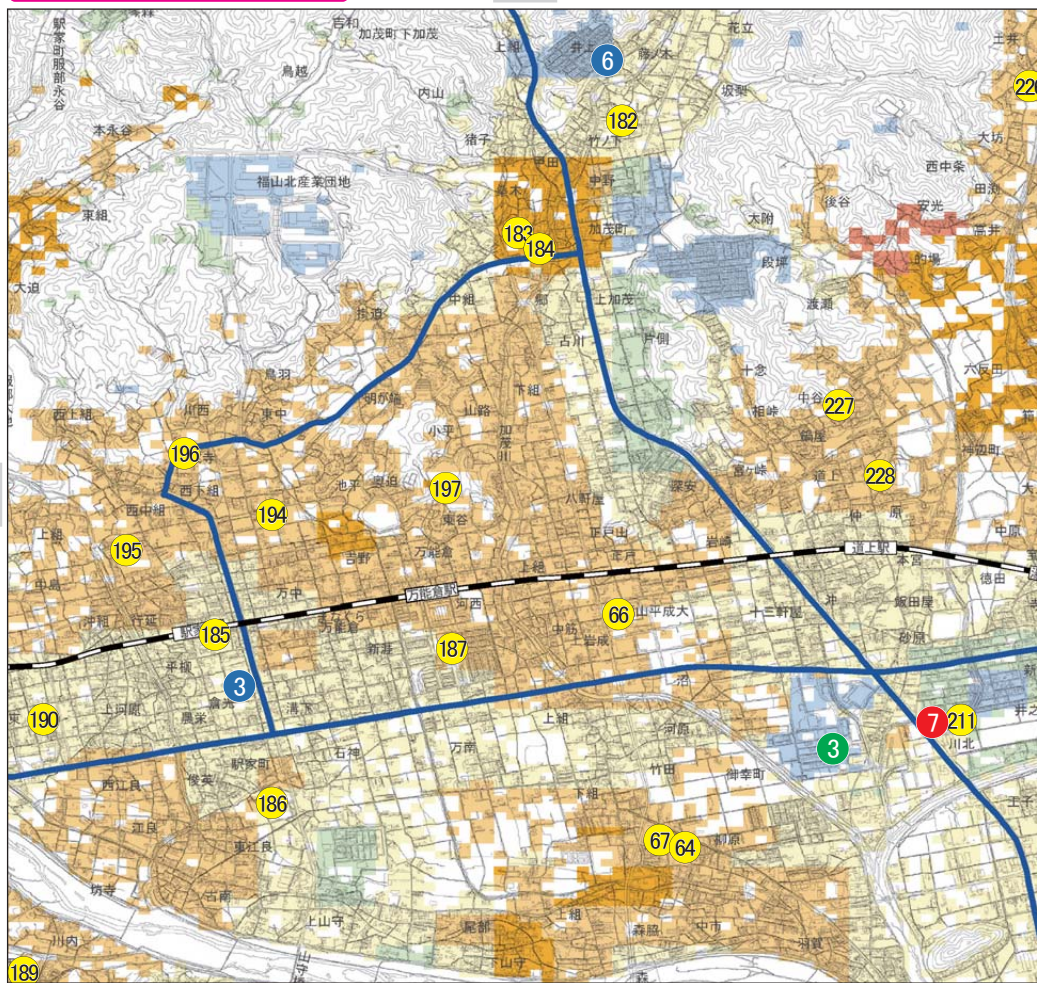
福山 地震防災マップ 🔍 検索

地震防災マップや参考となる対策はホームページでも確認できます



地域の危険度マップ 13

9



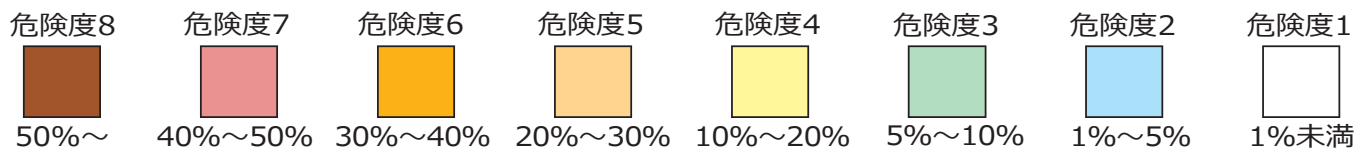
No	名称
3	北部支所・駅家公民館
6	加茂支所
3	福山北警察署
7	深安消防署
64	御幸小学校
66	福山平成大学
67	御幸公民館
182	加茂小学校
183	加茂中学校
184	加茂公民館
185	駅家小学校
186	駅家南中学校
187	駅家公園
189	宜山公民館
190	駅家西小学校
194	駅家東小学校
195	駅家中学校
196	駅家東公民館
197	広島県立福山北特別支援学校
211	神辺西中学校
226	中条公民館
227	道上小学校
228	道上公民館

● : 本庁舎および各支所 ● : 警察署
● : 消防署 ● : 公共施設等
— 緊急輸送道路
 地震直後から発生する緊急輸送を迅速かつ確実に実施するため必要な道路
 道路の耐震性が確保されているとともに、地震時にネットワークとして機能するもの

※この地図は、国土院院長の承認を得て、同院発行の数値地図25000(地図画像)を複製したものである。(承認番号 平28情複、第720号)

18

地域の危険度



●割合(%)は建築物の全壊率

注) 全壊率は、全壊する建築物以外には全く被害がないことを表しているのではなく、半壊～無被害であることを示しています。白色の1%未満は建築物がない地域を含みます。