

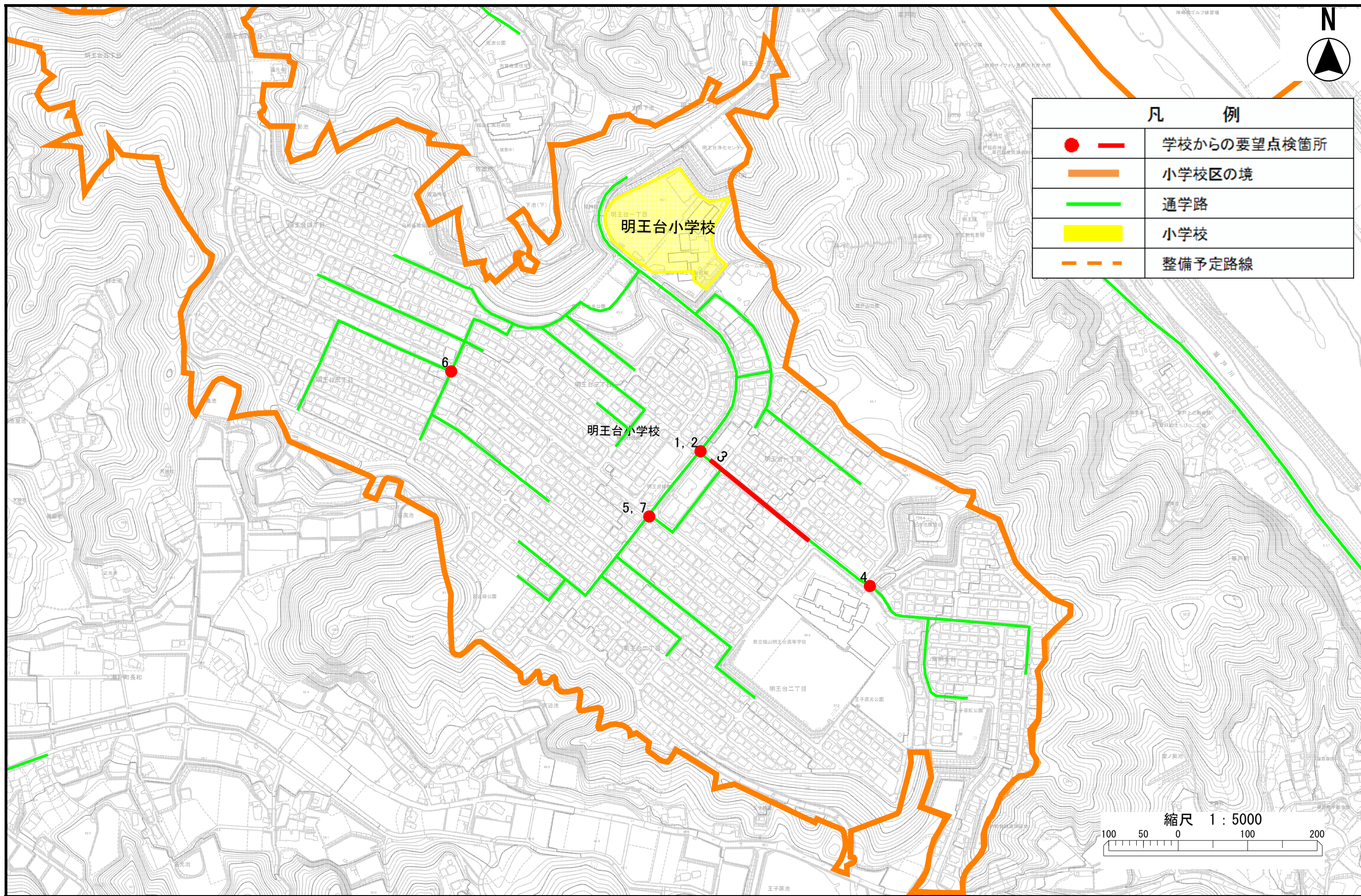
2018年度(平成30年度)福山市通学路合同点検実施箇所一覧表及び箇所図

地図番号	学校名	危険内容	事業主体・対策内容	実施済	備考
1	明王台	朝夕の交通量が多い。メイン道路への見通しが悪い。		/	経過観察
2	明王台	左側と前方に横断歩道があるのに停止線が見えない。		/	経過観察
3	明王台	両側に花壇があるため道幅が狭い上、歩道が設置できず通行の危険がある。	【市・公園緑地課】 協働作業 【学校・地域】 協働作業	○	公園緑地課が町内会と連携し、対応。地域と行政の協働作業を実施。
4	明王台	樹高120cm程度のつつじ等により見通しが悪く不審者の出没がある。	【市・公園緑地課】 協働作業 【学校・地域】 協働作業	○	公園緑地課が町内会と連携し、対応。地域と行政の協働作業を実施。
5	明王台	車両・自転車等の通行量が多いのに、横断歩道・停止線等が見えにくい。		/	経過観察

2018年度(平成30年度)福山市通学路合同点検実施箇所一覧表及び箇所図

地図番号	学校名	危険内容	事業主体・対策内容	実施済	備考
6	明王台	車両・自転車等の通行量が多い。停止線等が不鮮明で危険。		/	経過観察
7	明王台	車両・自転車等の通行量が多い。停止線等が不鮮明で危険。		/	経過観察

明王台小学校



凡 例	
●	学校からの要望点検箇所
— (thick orange)	小学校区の境
— (green)	通学路
■ (yellow)	小学校
- - - (dashed orange)	整備予定路線

縮尺 1 : 5000
100 50 0 100 200