

# ニチエー 〈移動スーパーおまかせくん〉

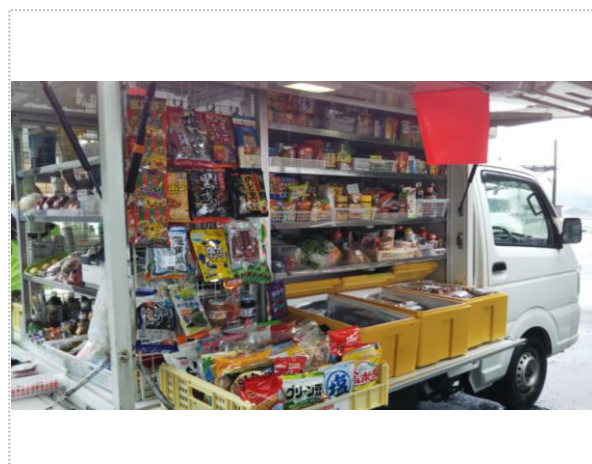
## 事業所の情報

事業所の住所	福山市南松永町2丁目19番31号
福山市内の 対応エリア	福山市西部（要相談）

(電話がつながる) 営業日	月曜～金曜
(電話がつながる) 営業時間	9:00～17:00
電話番号	084-934-9090

## 主なサービス内容と料金

内容	料金
生鮮食品	円
乳製品	円
調味料	円
各種食料品	円
各種生活用品	円



### ☆内容・料金についての補足説明

ご利用者様の自宅を訪問する、移動スーパーです。  
移動販売手数料として、1商品につき10円（税込）追加でお願いします。  
年会費等はありません。

## 事業所からのひとことPR

定期的に週1回～2回訪問致します。  
トラックにない商品でスーパーにある商品であれば注文できます。  
お気軽にご相談下さい。