

福山駅前再生及び駅北口広場整備 推進に向けた市民アンケート調査

～ 市民の中から無作為に抽出した4000人にこの調査票をお送りしています～

魅力あふれる駅
前周辺に生まれ
変わります！！

広報ふくやま4月号に掲載した「福山駅周辺デザイン計画」や「福山駅北口広場整備」について市民の皆様にご存知かどうか、また、これらの計画に対してどのようなイメージを持たれているかお聞きするため、このアンケートを実施しています。

全6問、5分程度で回答いただける内容となっていますので、ご協力いただきますようお願いします。

福山市長 枝広 直幹

「福山駅前周辺デザイン計画」の概要

広報ふくやま 4月号
7・8ページ（抜粋）

4つのエリアビジョンの実現に向け 官民連携によるさまざまな事業を実施

福山城周辺エリア

歴史・文化資源を活用した
日常使いの憩いの場

福山城天守他耐震改修工事 他
福山城公園パークマネジメント
福山城公園周遊グリーンスローモビリティ

福山城周辺道路
整備事業
(舗装美装化)
福山城周辺道路整備事業
(道路機能再編)
駅北口広場整備事業(15ページに関連記事)
(JR西日本施行)



三之丸町周辺エリア

職住混在のスマートで
クリエイティブなオフィス街

駅前交番移設
候補ゾーン
三之丸町地区
優良建築物等
整備事業
RiM再生事業
公園等利活用
促進事業
三之丸公園
OPEN STREET
FUKUYAMA



伏見町周辺エリア

地域の個性が詰まった
魅力発信の拠点

土地有効
利用事業
健康・スポーツ事業
レンタサイクル事業
駅前広場機能検証



中央公園 周辺エリア

多様な知識や文化が
融合する学びの拠点

久松通り
露通り
中央公園
Park-PFI事業
市民の学び
支援サービス
ウォークアブルエリア



回答は、同封の回答票（はがき）の「回答番号」に✓し、5月15日までに、郵便ポストに投函してください。

Q1 市が、駅前再生及び福山城築城400年に向け様々な事業を行っていることをご存じですか？

- ① 知っている ② 知らない



福山駅周辺デザイン計画

Q2 駅北口広場にJR西日本が店舗やホテル、福山城の望める展望広場、利便性の高い一般車送迎駐車場を整備する計画をご存じですか。

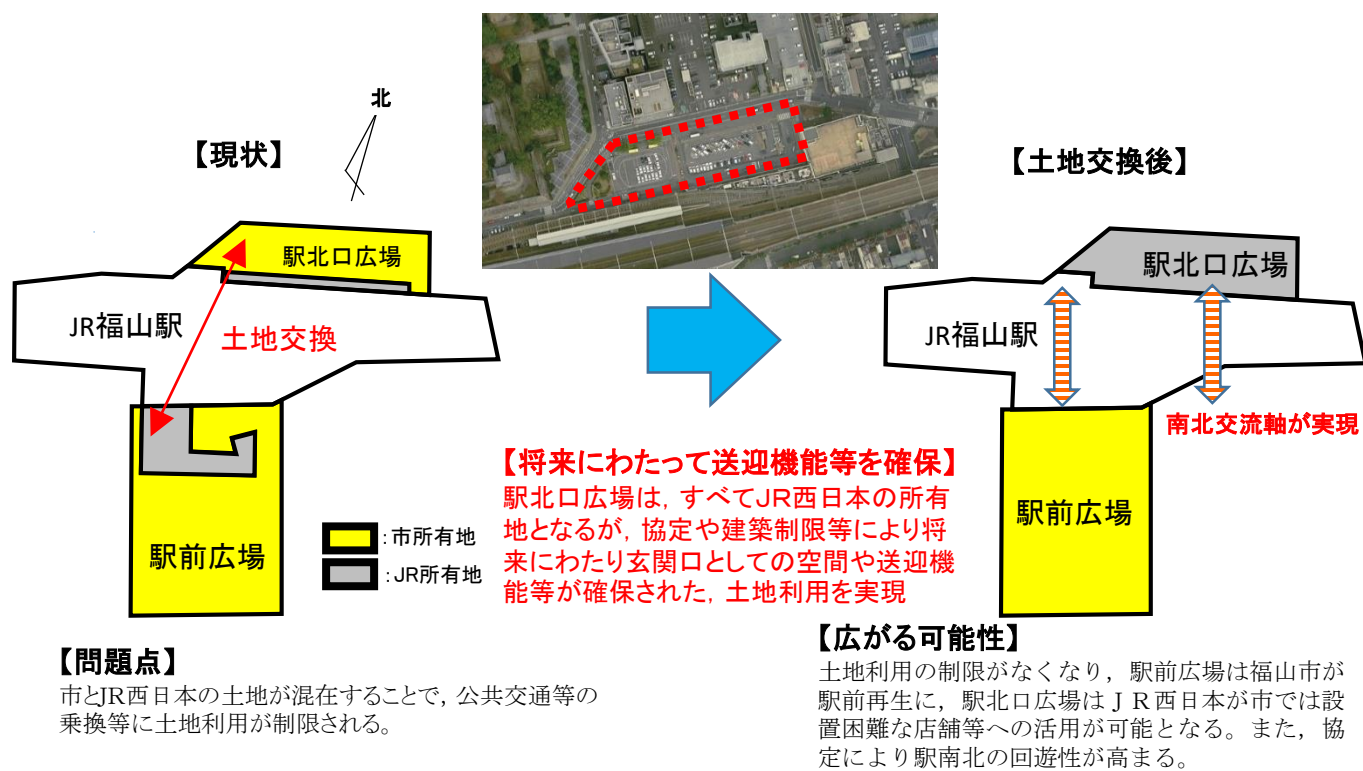
- ① 知っている ② 知らない



福山駅北口広場整備基本方針

JR西日本と「福山駅南北の土地交換」を行います。

駅前広場と駅北口広場は、第二次世界大戦で焼失した街を復興するため、当時、都市側と鉄道側がそれぞれ土地を確保して広場を整備し、管理することとしました。そのため、現在でも福山市と民営化されたJR西日本の所有地が混在しており、お互いの強みを生かした土地の利用を妨げています。そこで、昨年7月に福山市とJR西日本で土地交換等に関する協定を締結し、駅前広場はすべて本市の所有地として駅前再生に向け自由に使えるように、また、駅北口広場はJR西日本の所有地として民間の特性を活かした賑わい創出につながる施設等を建設することができることとしました。（次ページ参照）



Q3 駅南北土地交換に関するあなたの考えに最も近いものを、次の中から一つお選びください。

- ① JR西日本には、民間の特性を生かし駅北口周辺の活性化に取り組んでほしい。
- ② 駅前広場の土地がすべて福山市のものとなるなら、駅前広場を生かした魅力と賑わいのある駅前にしてほしい。
- ③ 福山市とJR西日本は、この土地交換をきっかけに、一層協力して福山市を活性化してほしい。
- ④ 営利を目的とするJR西日本に駅北口広場の土地を自由に使わせるべきではない。
- ⑤ その他

～新しい賑わいとスムーズな送迎・駐車の実現に向けて～

福山駅北口広場 が変わります

問都市計画課 ☎928-1092 ID179210



昨年7月に本市とJR西日本は「福山駅北口広場の整備等に関する協定」を締結しました。

JR西日本は福山駅北口広場に商業施設やホテル、大規模駐車場を建設する計画を、2022年の完成を視野に進めています。

新しい駅北口の景色が広がります。

どんな建物が建つ予定なの？

福山城側から見た現時点でのイメージ



施設の紹介

商業施設やホテル、駐車場が一体となり、2階からは福山城を眺望できる展望デッキを備えた施設です。施設前の広場は福山城と一体感が出る設計で、広場からお城まで誰もが自由に集える・にぎわう空間をめざします。

また最新の耐震設計で、洪水・津波時には避難場所として利用できます。

駅南北に人の流れをつくり、福山城にいざなう新たな玄関口が完成します

Before

駅北口が抱える課題は…

■施設の老朽化

- 1 一般車送迎場の混雑
- 2 駅北口前での違法駐車
- 3 送迎バス乗降場の混雑

駅の北口って
暗いイメージがあるわ。
なんとかならない
のかしら。



課題が解消され、こんなに便利になります

After

1 1階にスムーズな送迎が可能な手法を使った降車場を整備

2 2～5階は送迎を兼ねた、最大約310台駐車できる駐車場を整備 (新幹線利用者には優遇措置あり)

3 福山城東側にバス乗降場を移設



建物立面図



駅の北口に行くのが楽しみになったわ。お城まで行ってみましょ！



JR西日本は駅北口広場整備にあわせ駅の南北を結ぶ通路の改良などを検討しています。

Q4 この施設ができると駅北口広場がどう変わると思いますか？

次の中から一つお選びください。

- ① 駅北口周辺に賑わいや活気が出て明るくなる。
- ② 福山城へと人々をいざなう魅力的な備後圏の玄関口になる。
- ③ 5台の一般降車場に加え、一定時間無料の送迎駐車場が約310台に増えることで安心して送迎や駐車ができる。
- ④ 建物ができるとで圧迫感が出て福山城が見えにくくなる。
- ⑤ その他

福山城が観光ルートとなるよう観光バス駐車場を整備

2022年（令和4年）の福山城築城400年に向け、福山城周辺の建築物等の高さ制限、天守の外壁改修、樹木整理、ライトアップやグリーンスローモビリティを実施するなど、福山城の魅力向上を図る取組を行っています。そうした中で、利便性を高め、より多くの方に来ていただけるよう観光バス駐車場の整備を計画しています。

また、駅前再生の取組の中で、商業施設や公共交通等との連携など、駅前広場周辺も含めた利便性向上についても検討中です。現在、計画している観光バス駐車場は、当面、駅北口広場の仮設送迎バス乗降場として使用するように考えています。



Q5 観光バス駐車場をこの場所に設けることについて、あなたのお考えを、次の中から一つお選びください。

- ① 福山城や福寿会館に近くなるので、多くの方が訪れることが期待できる。
- ② 駅北口に近いため、福山城を見た後、駅前まで人が回遊し買物等も期待できる。
- ③ 噴水広場とも近いため、駅北口から福山城東側上り口前の賑わいの連続性が生まれることが期待できる。
- ④ 観光バス駐車場とせず今のまま憩いの空間として残すべき。
- ⑤ その他

Q6 あなたの年齢を教えてください。

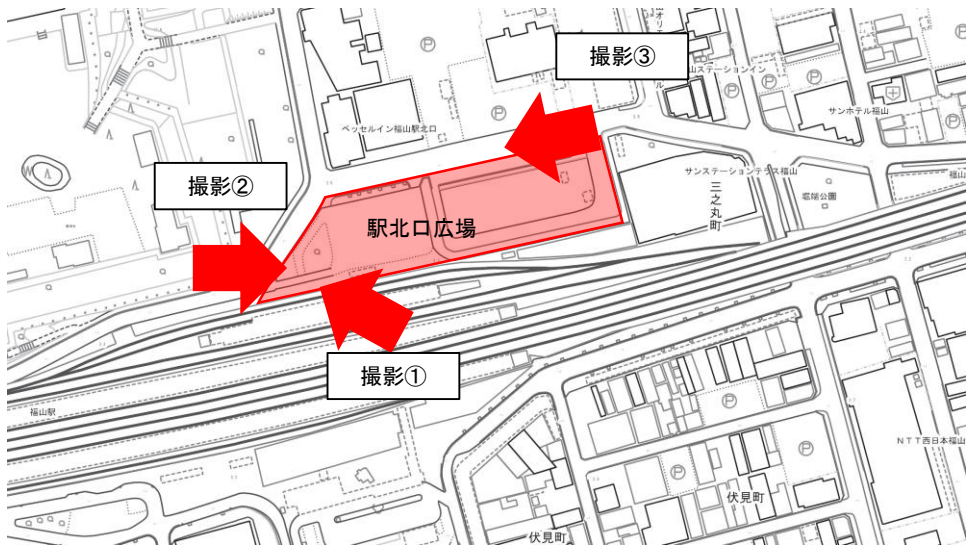
- ① 20歳未満
- ② 20歳代
- ③ 30歳代
- ④ 40歳代
- ⑤ 50歳代
- ⑥ 60歳代
- ⑦ 70歳代
- ⑧ 80歳以上

福山城周辺の様々な事業と駅北口広場整備により
福山城の新たな魅力と賑わいが生まれます！

※ ご協力ありがとうございました。

この件に関するお問い合わせは福山市 都市計画課 まで TEL 084 (928) 1092 (直通)

【参考資料】 駅北口広場整備事業 整備イメージ



※現時点のイメージであるため、変更となる可能性があります。

撮影①

整備前



整備後



撮影②

整備前



整備後



撮影③

整備前



整備後

