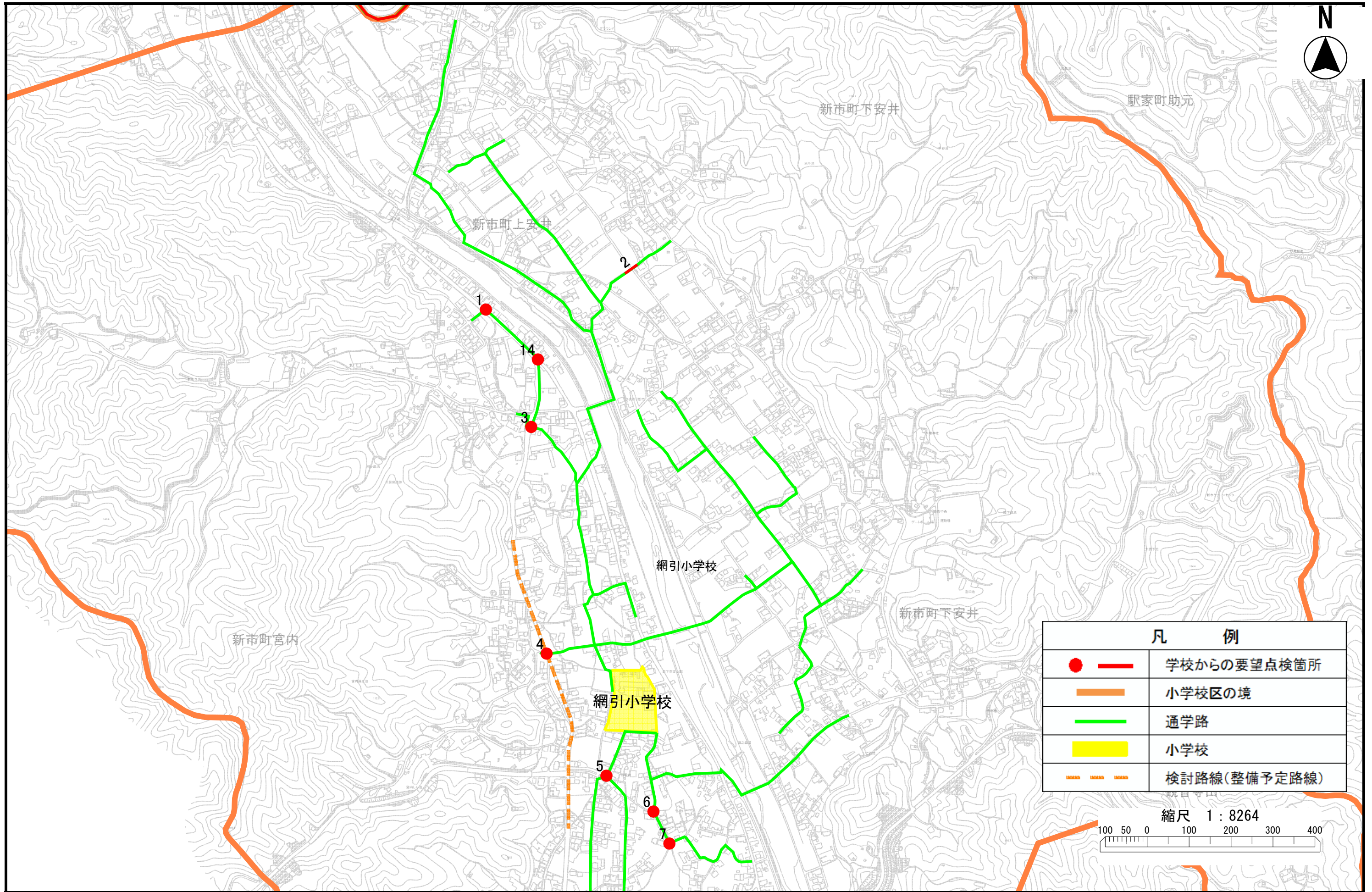
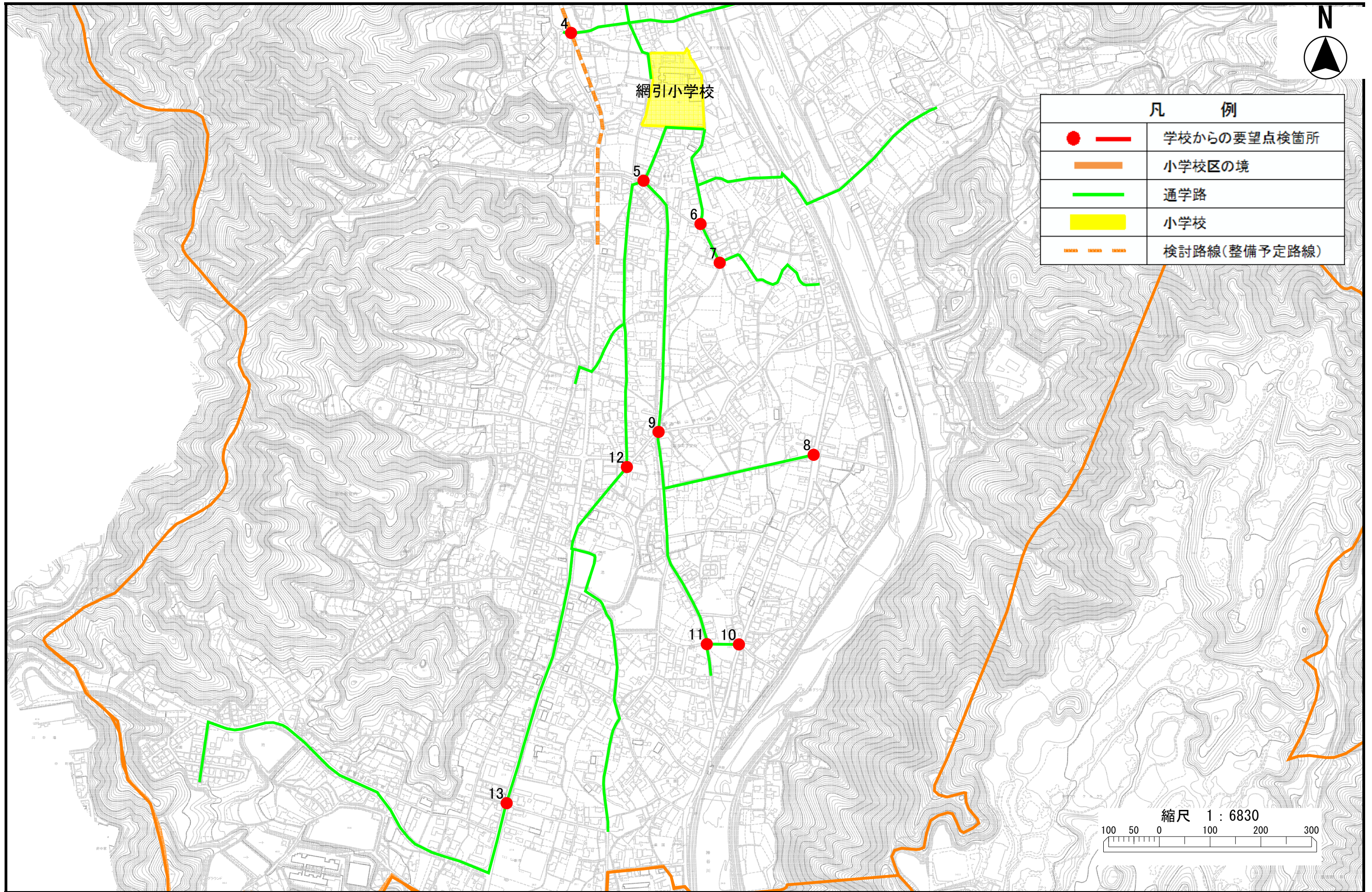


網引小学校(1)



網引小学校(2)



学校名	位置図 番号	通学路 点検 年度	危険内容	対策可否 ステータス	通学路対策予定内容 できない理由	対策状況ステータス	備考
網引	1	2020	横断歩道の白線が全体的に消えかけている。	対策可	【警察】 横断歩道の引き直し	点検内容がすべて対応完了	
網引	2	2020	小学生が水路に転落する危険性がある。	対策可	【市】 ポストコーンの設置	点検内容がすべて対応完了	
網引	3	2020	車道と歩道を区切る縁石が、バス停があるため10cmほど低く危険。 (縁石を高くするか、黄色にして目立つようにしてほしい。)	対策可	【県】 矢印板の設置(縁石側の車線沿い)	点検内容がすべて対応完了	(新七)神谷川沿い市道との交差点(宮地上交差点)の南の松本商店前 縁石については、地権者の意向を踏まえて様子見とする
網引	4	2018	スピードを出す車が多い。 横断歩道の白線が全体的に消えかけている。	対策可	【警察】 対応完了 横断歩道の引き直し 【県】 対応中 外側線の引き直し 区画線(文字・ドット線) 歩道整備	対応中	2018年度(平成30年度)からの継続[点検箇所番号8] (新七)コメリ北200m 【県】 <歩道設置工事予定区間内> ・外側線の引き直しは、歩道設置工事の中で実施済み ・区画線(文字・ドット線)は、工事予定範囲なので実施しない ・歩道整備は継続実施予定
網引	5	2020	道路脇の水路に蓋がしてあるが、不十分で危険。 道幅が狭く、朝は保育園の送る車や通勤の車も多く、見通しの悪い交差点。	対策可	【市】 外側線の設置 →転落防止柵の設置へ対策変更	未対応	

学校名	位置図 番号	通学路 点検 年度	危険内容	対策可否 ステータス	通学路対策予定内容 できない理由	対策状況ステータス	備考
網引	6	2020	交差点脇の水路に蓋がなく、児童がはまる恐れあり。	対策可	【市】 転落防止柵の設置	未対応	
網引	7	2020	通学時、用水路に児童が転落する危険性あり。	対策可	【市】 ポストコーンの設置	点検内容がすべて対応完了	
網引	8	2020	宮内新市1号幹線、下迫橋分かれ下200m付近で交通量が多い。	対策可	【警察】 横断歩道の引き直し(予告マーク (◇)のみ)	点検内容がすべて対応完了	
網引	9	2020	横断歩道の標示が経年劣化等で消えかけている。また、県道と市道が少し変則交差点となっているので、見通しが非常に悪く危険。	対策可	【県】 路面標示(学童注意)の設置(上 下路線) ポストコーンの設置 【警察】 横断歩道の引き直し 標識の移設	点検内容がすべて対応完了	(新山府中)江種パン北東の市道交点
網引	10	2020	宮内新市1号幹線、木曾丸川ポンプ排水場から100m上付近で交通量が多い。	対策可	【警察】 横断歩道の引き直し(部分補修)	点検内容がすべて対応完了	

学校名	位置図 番号	通学路 点検 年度	危険内容	対策可否 ステータス	通学路対策予定内容 できない理由	対策状況ステータス	備考
網引	11	2020	狭い道路の一時停止の場所で、減速無視で変形十字路に進入する車があり非常に危険。	対策可	【警察】 一時停止規制の修復(部分補修) 【市】 ドット線の設置	点検内容がすべて対応完了	
網引	12	2020	道幅が狭く朝夕の通行量が多い、見通しの悪い交差点。	対策可	【学校・地域】 見守り指導の実施	点検内容がすべて対応完了	待機場所が無いため、横断歩道は設置困難 カーブミラー・ストップマークは設置済み 【学校・地域】 見守り指導は適宜実施中
網引	13	2020	車通りの多い主要道路へ出る道路になり、歩道が設置されていないところへ、空き地スペース分道が狭くなっているので、歩行時に危険を感じる。	対策可	【警察】 一時停止規制の撤去	点検内容がすべて対応完了	
網引	14	2018	横断歩道を渡るのに時間が短い。登校班が渡りきっていないのに点滅して変わる。(特に雨の日)	対策可	【警察】 信号機の移設 【県】 信号機の移設に伴う道路工事	対応中	2018年度(平成30年度)からの継続[点検箇所番号2] 【県】 (新七)神谷川沿い市道との交差点(宮内上交差点)三差路信号機の移設に伴う道路工事については、詳細内容検討後、設計並びに、地域及び関係機関と調整 ※2021年度道路整備計画には記載されない 【警察】 歩行者信号(青)は延長済み