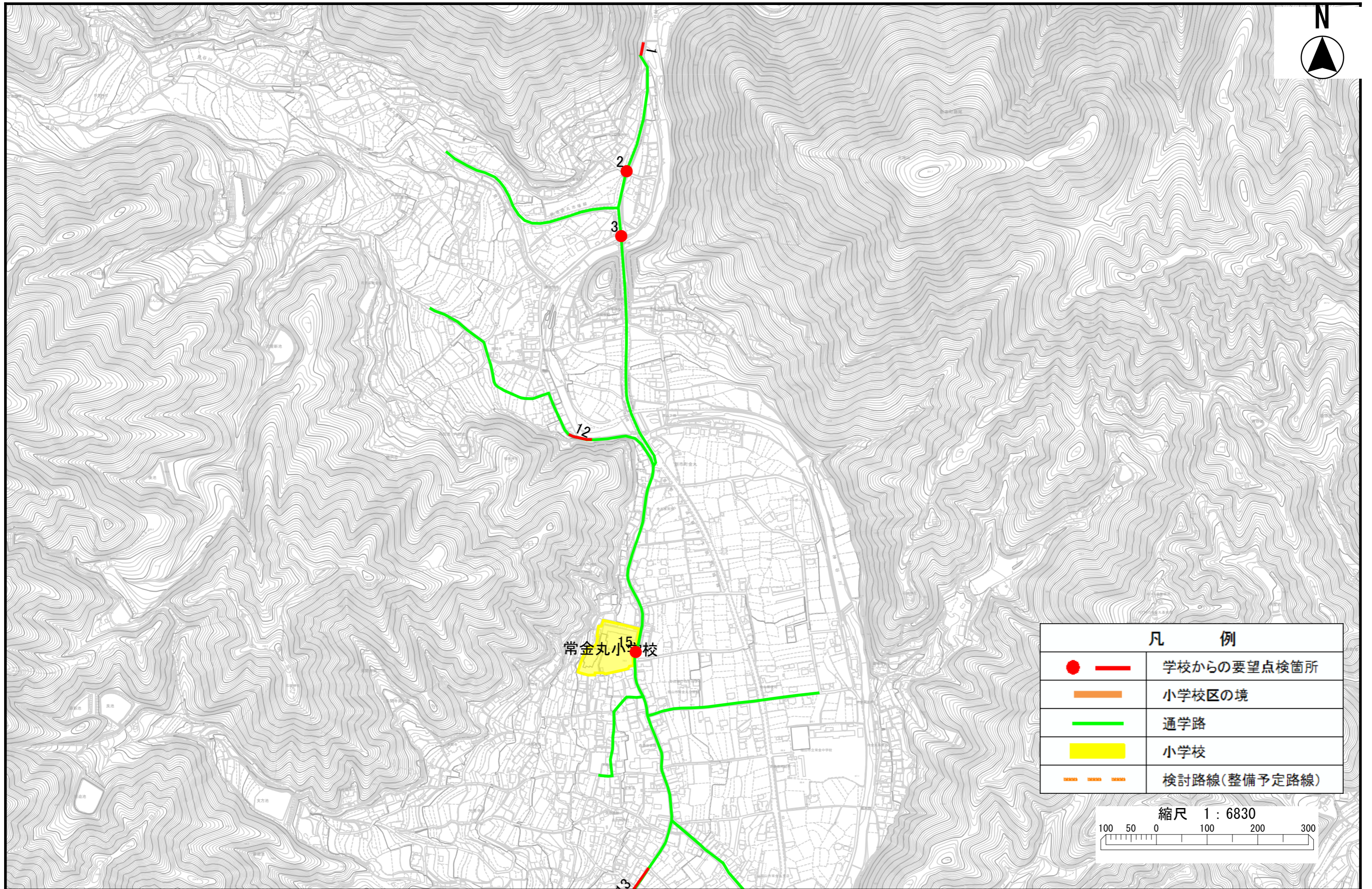
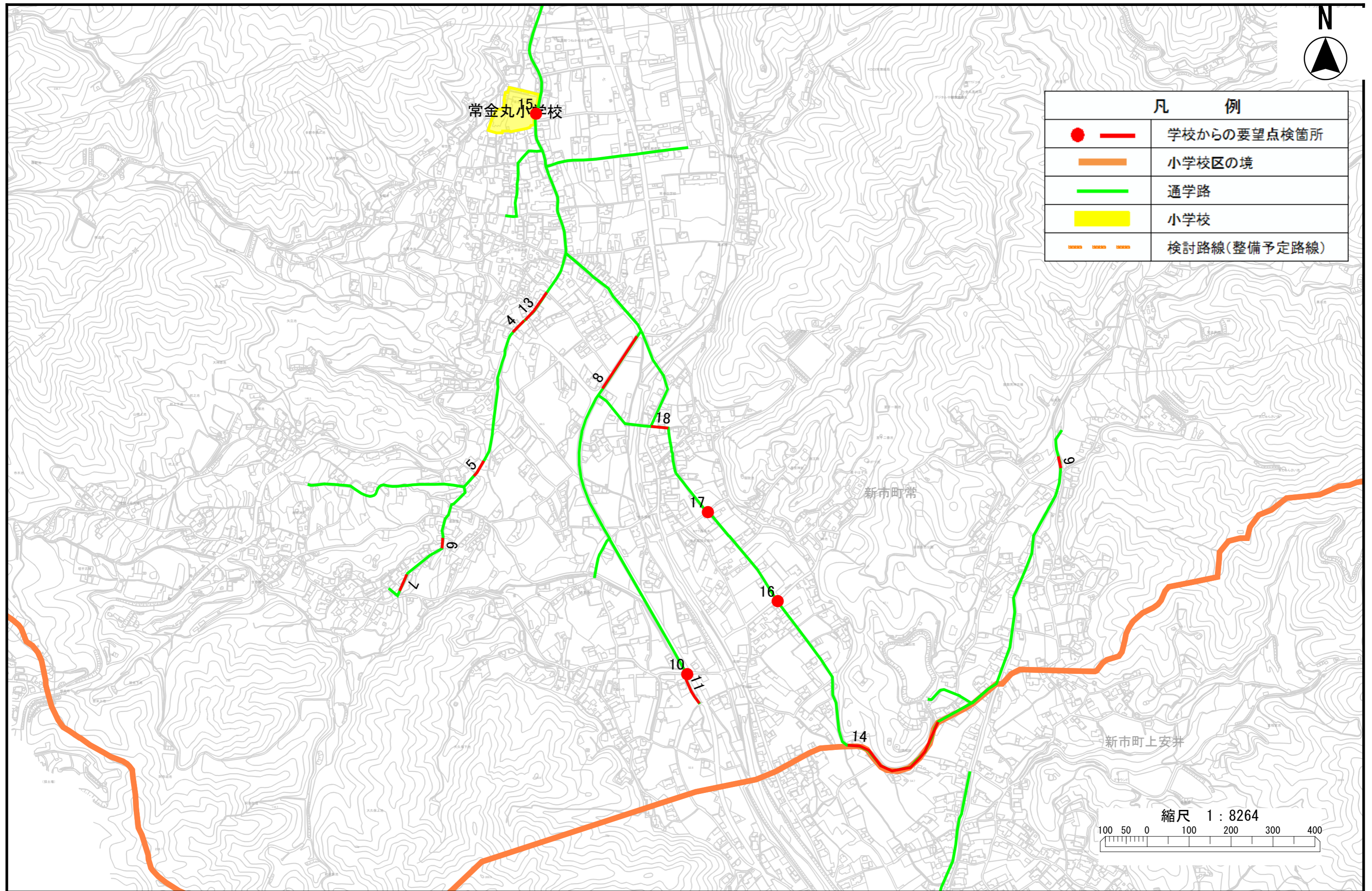


常金丸小学校(1)



常金丸小学校(2)



学校名	位置図 番号	通学路 点検 年度	危険内容	対策可否 ステータス	通学路対策予定内容 できない理由	対策状況ステータス	備考
常金丸	1	2020	山からの落石の可能性あり。	対策可	【県】 落石防止ネットの設置を検討する →落石防止ネットの設置	未対応	待避所を増設した後、落石防止ネットを設置する
常金丸	2	2020	通勤時間帯と重なり、車との接触の危険がある。	対策可	【県】 路面標示の設置	点検内容がすべて対応完了	(新七)金丸市場交点付近
常金丸	3	2020	通勤時間帯と重なり、車との接触の危険がある。	対策不可	【警察】 交通量を調査した結果、横断歩道の設置基準を満たさない	点検内容がすべて対応完了	横断歩道の設置が困難な場合、別の対策案(横断ベルトの設置)もできるだけ検討する
常金丸	4	2018	道幅が狭く、下の畑までの高さが2m以上あり、転落の恐れがある。	対策可	【県】 転落防止柵の設置	対応中	2018年度(平成30年度)からの継続[点検箇所番号5] (金丸府中・旧道)小川電器店～バイパス 小川電器店～新道交差点出入りに係る地元調整中(地元担当者が変わり、調整経過が不明)
常金丸	5	2020	路肩からの転落。(児童転落事故2回あり)	対策可	【市】 転落防止柵の設置	点検内容がすべて対応完了	
常金丸	6	2020	道幅が狭く、下の畑までの高さが2m以上あり、転落の恐れがある。	対策可	【市】 転落防止柵の設置	点検内容がすべて対応完了	

学校名	位置図 番号	通学路 点検 年度	危険内容	対策可否 ステータス	通学路対策予定内容 できない理由	対策状況ステータス	備考
常金丸	7	2018	路肩からの転落の危険あり。	対策可	【市】 転落防止柵の設置	点検内容がすべて対応完了	2018年度(平成30年度)からの継続[点検箇所番号8]
常金丸	8	2018	三和スーパーから信号機までの歩道。溝に落下する危険がある。	対策可	【県】 転落防止柵の設置	対応中	2018年度(平成30年度)からの継続[点検箇所番号12] (新七)三和スーパー～北の信号機 一部区間は設置済み 三和スーパー～JA(信号機)出入り等に係る地元調整中(地元担当者が変わり、調整経過が不明)
常金丸	9	2020	川より東側の道幅が狭く、見通しが悪い。自動車の通行量が多い。	対策不可	工事完了済みのため、対策不要	点検内容がすべて対応完了	
常金丸	10	2020	バイパスから府中に抜ける道の交わるところで、交通量が多い。	対策可	【県】 路面標示の設置(南北)	点検内容がすべて対応完了	(新七)カイハラ前の市道交点
常金丸	11	2020	路面のひび割れ・陥没により、つまずく危険がある。	対策可	【学校・地域】 歩道が整備されている県道沿いを通学する方が安全なため、通学路の変更を検討する →通学路(集合場所)の変更	点検内容がすべて対応完了	【県】 県道をの装補修繕を実施中

学校名	位置図 番号	通学路 点検 年度	危険内容	対策可否 ステータス	通学路対策予定内容 できない理由	対策状況ステータス	備考
常金丸	12	2020	山肌に面した部位へ落下防止柵が設置されておらず、落石の危険がある。	対策可	【県】 落石防止ネットの設置を検討する →落石防止ネットの設置	未対応	
常金丸	13	2020	登下校時に車の離合等で、川淵ぎりぎりまで避けることもあり、転落の危険がある。	対策可	【県】 土木常設員と協議を行い、対応可能であればグレーチングでの蓋掛けを実施する →水路への蓋掛け	未対応	
常金丸	14	2020	集合場所から田辺木工までの山側面から、小さな石や木などが落下する。また、緩やかなカーブになっており、スピードを出す車が多い。落下防止柵・カーブミラーの設置。	対策可	【学校・地域】 樹木伐採の実施	点検内容がすべて対応完了	【市】 カーブミラーの設置は取下げ
常金丸	15	2020	水路に掛けてある蓋の継目に大きな丸い穴があり、児童の足がはまる。 (登校中、児童1名がはまっている)	対策不可	経過観察	経過観察	既設のキャップが破損した場合は、市が交換する
常金丸	16	2020	児童が飛び出して、車と接触しそうになることがある。	対策可	【学校・地域】 ストップマークの設置	点検内容がすべて対応完了	ドット線・交差点マークは設置済み
常金丸	17	2020	児童が飛び出して、車と接触しそうになることがある。	対策可	【市】 ドット線の設置(東西) カーブミラーの交換	点検内容がすべて対応完了	

学校名	位置図 番号	通学路 点検 年度	危険内容	対策可否 ステータス	通学路対策予定内容 できない理由	対策状況ステータス	備考
常金丸	18	2020	路面につまづいて転倒しそうになる。また、児童が飛び出して、車と接触しそうになる。	検討中	【市】 舗装補修が可能か検討する 【学校・地域】対応完了 ストップマークの設置	対応中	ストップマークは設置済み 【市】 ハード面の対策は難しい