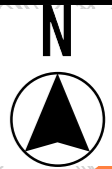
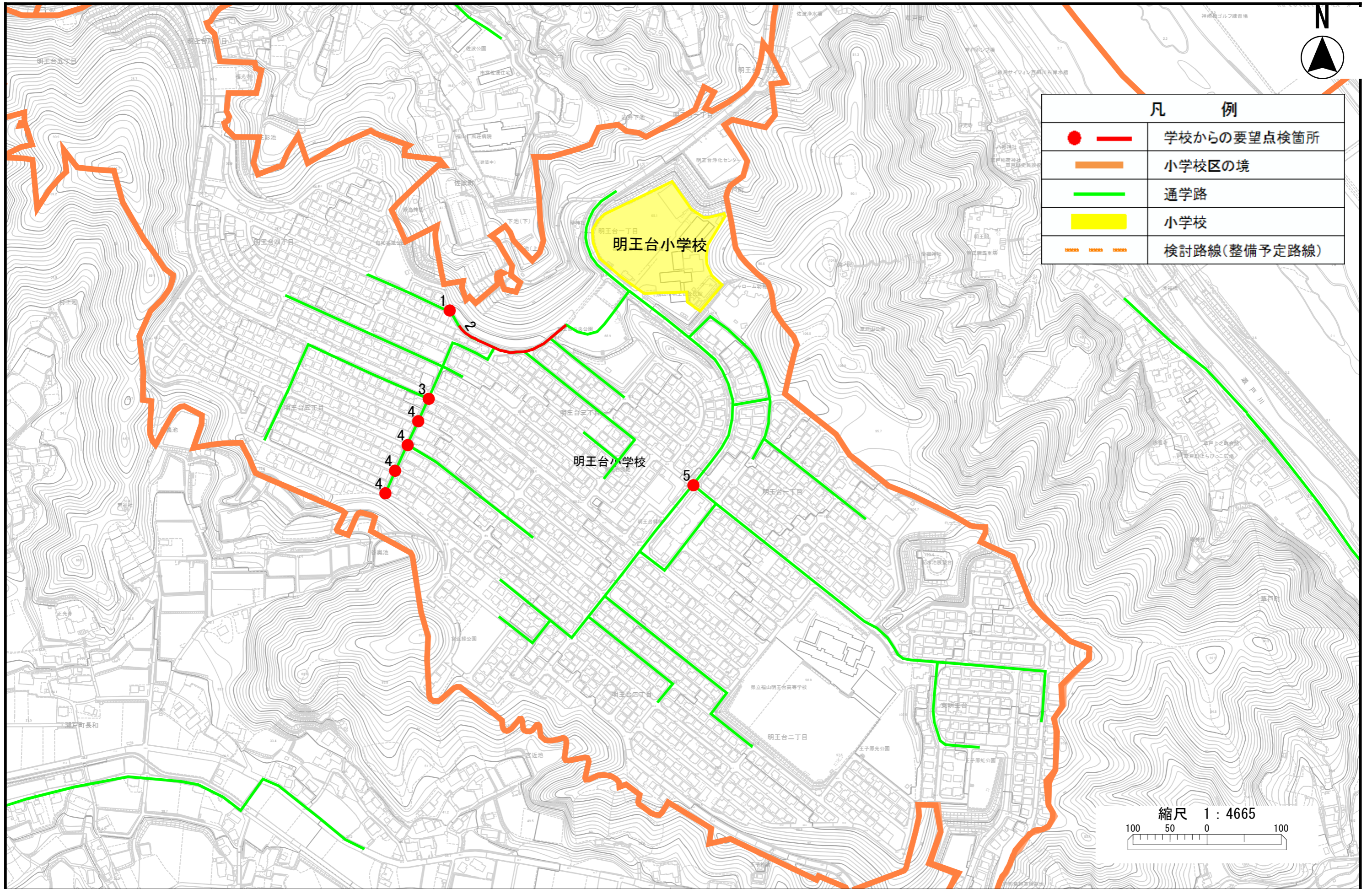
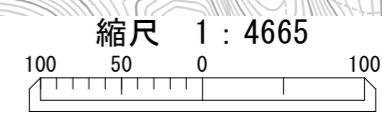


明王台小学校



凡 例	
	学校からの要望点検箇所
	小学校区の境
	通学路
	小学校
	検討路線(整備予定路線)



学校名	位置図 番号	通学路 点検 年度	危険内容	対策可否 ステータス	通学路対策予定内容 できない理由	対策状況ステータス	備考
明王台	1	2020	メイン道路の信号機を避けた迂回路として交通量が多く、カーブミラーはあるがカーブであまり減速せず、オーバーラン・インランする車両があるため危険である。	対策可	【市】 路面標示(減速)の設置	点検内容がすべて対応完了	路面標示(児童注意)も設置済み
明王台	2	2020	フェンスやガードレールのない通学路の平地に、イノシシが出没している形跡がある。イノシシは夜行性ではあるが、明るい時間帯での目撃情報もある。注意看板の設置や児童への指導はされているが、実際のイノシシと遭遇した時、危険性がある。<対策希望…防護柵などを設置してほしい>	対策可	【市】 対応完了 防護柵用資材の提供 【学校・地域】 防護柵の設置	対応中	防護シート設置済み(一部)
明王台	3	2020	横断歩道・停止線がほとんど消えている。	対策可	【警察】 横断歩道の引き直し(部分補修) 自転車横断帯の撤去	点検内容がすべて対応完了	
明王台	4	2020	学区内には多くのT字路・十字路があるが、徐行をしない車両を見かけることが多々ある。特に、通学路のT字路・十字路は危険を抱えている。	対策可	【市】 交差点マークの設置(4箇所)	点検内容がすべて対応完了	
明王台	5	2020	横断歩道が年々不鮮明になっているので危険を感じる。	対策可	【警察】 横断歩道の引き直し	点検内容がすべて対応完了	