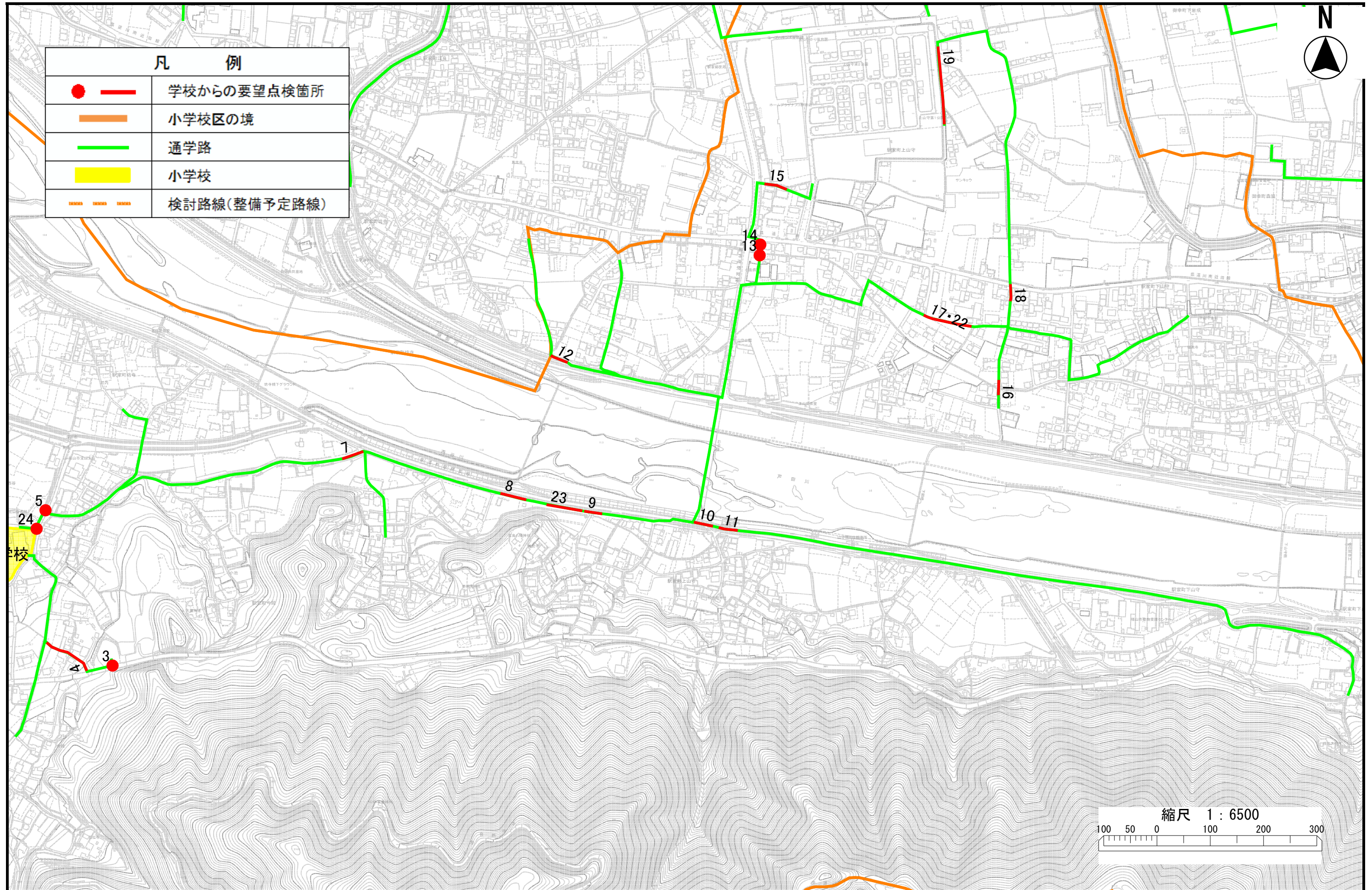
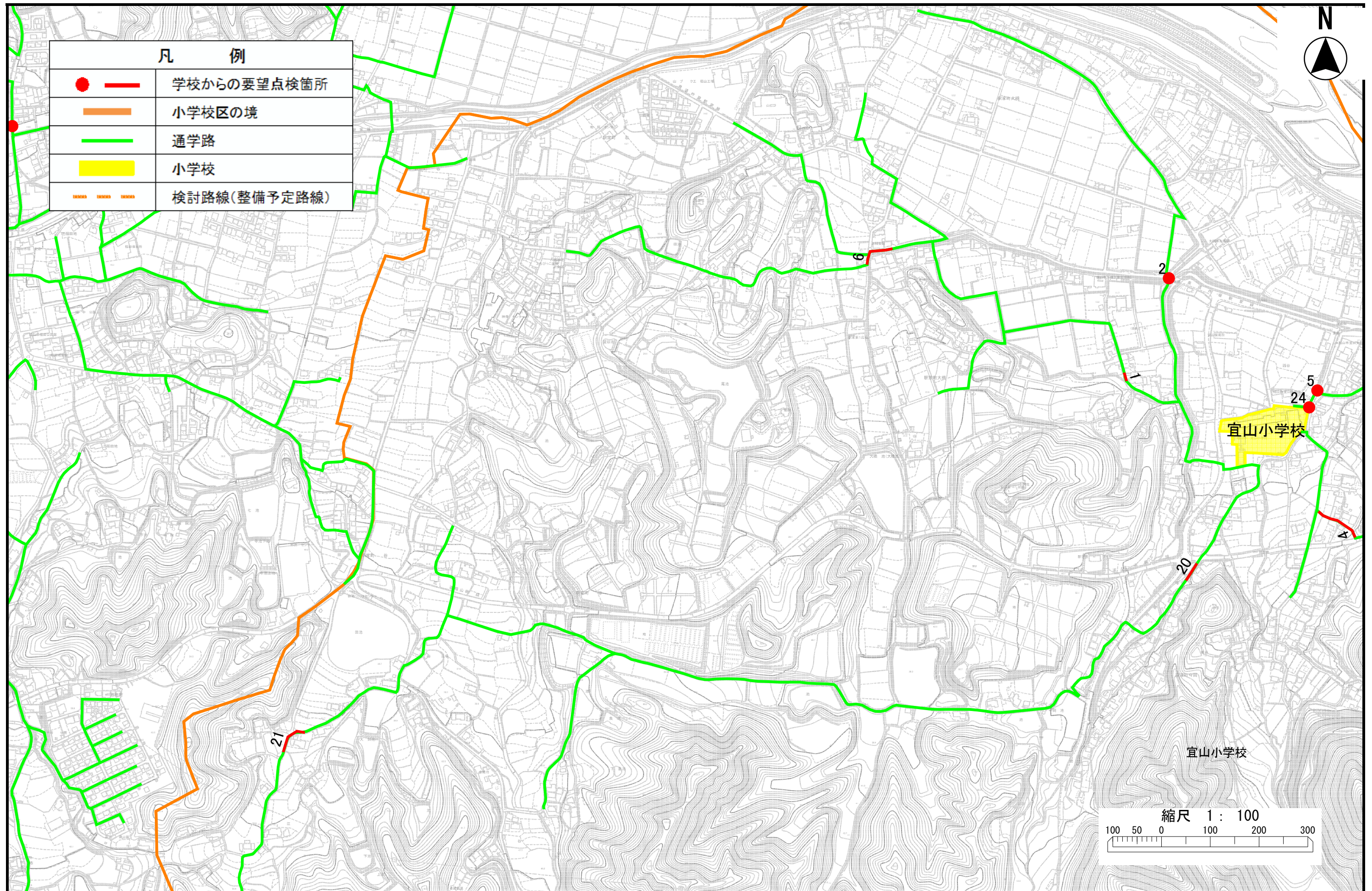


宜山小学校(1)



宜山小学校(2)



学校名	位置図 番号	通学路 点検 年度	危険内容	対策可否 ステータス	通学路対策予定内容 できない理由	対策状況ステータス	備考
宜山	1	2020	道が狭い、かつ両側が家の塀・壁によって隠され、見通しが悪い。	検討中	【学校・地域】 通学路の変更を検討する	未対応	
宜山	2	2020	交通量が多く、車両の速度も出ている。	検討中	【県】 路面標示(横断児童あり)の設置 を検討する	未対応	交通量及び横断者数が少ないため、信号機の設置基準を満たさない(東側交差点の方が優先度が高い)
宜山	3	2020	交通量が非常に多く、車両の速度もかなり出ている。安全にしてほしい。	対策可	【市】 歩道への対策案を検討する →転落防止柵の設置	点検内容がすべて対応完了	【学校・地域】 交通量が多く危険度が高いため、「点検箇所番号4」の未舗装道路を通学路として利用
宜山	4	2020	舗装されていない。	対策可	【市】 舗装補修の実施(地権者との調整後)	点検内容がすべて対応完了	【学校・地域】 土木常設員より、2020年度内に舗装補修を実施予定との報告あり
宜山	5	2020	2020年7月の豪雨により、今岡川の護岸が崩れて橋が通れない状況になっている。	対策可	【県】 崩れた護岸の修復	点検内容がすべて対応完了	【学校・地域】 2020年10月に復旧し、これまで通りの通行ができているため、グリーンベルトの設置は見送る
宜山	6	2020	大橋会館付近の道路である要望箇所は、西側に深さ160cm、幅400cmの水路があり、児童の通学の際に転落の危険がある。	対策可	【市】 転落防止柵の設置	点検内容がすべて対応完了	

学校名	位置図 番号	通学路 点検 年度	危険内容	対策可否 ステータス	通学路対策予定内容 できない理由	対策状況ステータス	備考
宜山	7	2018	道路下の深い用水路に転落の恐れがあり、樋管暗渠入口で危険大。	対策可	【市】 ガードレールの設置	点検内容がすべて対応完了	2018年度(平成30年度)からの継続[点検箇所番号1]
宜山	8	2018	道路端のアスファルトが崩壊しており、躓き転倒の危険あり。	対策可	【市】 外側線の設置 舗装補修の実施	未対応	2018年度(平成30年度)からの継続[点検箇所番号2]
宜山	9	2018	道路脇に水路があり、転落の恐れがある。下流に暗渠があり危険大。	対策可	【市】 転落防止柵の設置	点検内容がすべて対応完了	2018年度(平成30年度)からの継続[点検箇所番号3]
宜山	10	2018	道路脇下部に畑があり、転落の恐れがある。	対策可	【市】 転落防止柵(貼付タイプ)の設置	点検内容がすべて対応完了	2018年度(平成30年度)からの継続[点検箇所番号4] 地域の同意が必要
宜山	11	2018	道路脇の深い水路に転落の恐れあり。ガードレールが途切れており、樋門暗渠入口で危険大。	対策可	【市】 ガードレールの設置	点検内容がすべて対応完了	2018年度(平成30年度)からの継続[点検箇所番号5]
宜山	12	2018	道路脇に用水路があり、転落の恐れがある。(町内会運動場隣接、頻度大)	対策可	【市】 転落防止柵の設置	点検内容がすべて対応完了	2018年度(平成30年度)からの継続[点検箇所番号6]

学校名	位置図 番号	通学路 点検 年度	危険内容	対策可否 ステータス	通学路対策予定内容 できない理由	対策状況ステータス	備考
宜山	13	2018	道路両脇に用水路があり、転落の恐れがある。	対策可	【市】 転落防止柵の設置	対応中	2018年度(平成30年度)からの継続[点検箇所番号9]
宜山	14	2018	未舗装路面でマンホール等の凹凸あり。躓き転倒の恐れがある。	対策可	【市】 舗装補修の実施	対応中	2018年度(平成30年度)からの継続[点検箇所番号10] 地域の同意が必要
宜山	15	2018	道路脇に用水路があり、転落の恐れがある。	対策可	【市】 転落防止柵の設置	点検内容がすべて対応完了	2018年度(平成30年度)からの継続[点検箇所番号12]
宜山	16	2018	道路脇に用水路があり、転落の恐れがある。	対策可	【市】 転落防止柵の設置	点検内容がすべて対応完了	2018年度(平成30年度)からの継続[点検箇所番号13]
宜山	17	2018	アスファルト路面が凹凸で、転倒の恐れがある。特に、自転車は危険である。	対策可	【市】 舗装補修の実施 水路の設置	未対応	2018年度(平成30年度)からの継続[点検箇所番号14] 地域の同意が必要
宜山	18	2018	道路内の水路用柵蓋部に開口部があり、躓き転倒の恐れがある。	対策可	【市】 グレーチング柵に更新	点検内容がすべて対応完了	2018年度(平成30年度)からの継続[点検箇所番号16]

学校名	位置図 番号	通学路 点検 年度	危険内容	対策可否 ステータス	通学路対策予定内容 できない理由	対策状況ステータス	備考
宜山	19	2018	道路脇に用水路があり、転落の恐れがある。	対策可	【市】 転落防止柵の設置	点検内容がすべて対応完了	2018年度(平成30年度)からの継続[点検箇所番号17]
宜山	20	2018	水路に転落の危険がある。	対策可	【市】 転落防止柵の設置	点検内容がすべて対応完了	2018年度(平成30年度)からの継続[点検箇所番号18]
宜山	21	2018	水路に転落の危険がある。	対策可	【市】 転落防止柵の設置	対応中	2018年度(平成30年度)からの継続[点検箇所番号19]
宜山	22	2018	路面が凸凹で転倒の恐れがある。	対策可	【市】 舗装補修の実施	未対応	2014年度(平成26年度)からの継続[点検箇所番号20] 市道 今岡上山守1号線
宜山	23	2018	水路へ転落の恐れがある。	対策可	【市】 転落防止柵の設置	点検内容がすべて対応完了	2014年度(平成26年度)からの継続[2018点検箇所番号21] 市道 今岡上山守1号線
宜山	24	2021	南北間の見通しが悪い。アパートからの見通しも悪く、出合い頭になりやすい。通学路でもあり、後退しながらの離合が危険である。	対策可	【市】 路面標示(対向車注意)の設置	点検内容がすべて対応完了	北部建設産業課にて関係者と対策内容精査済み