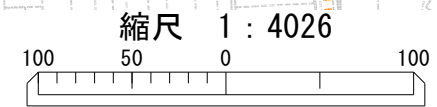
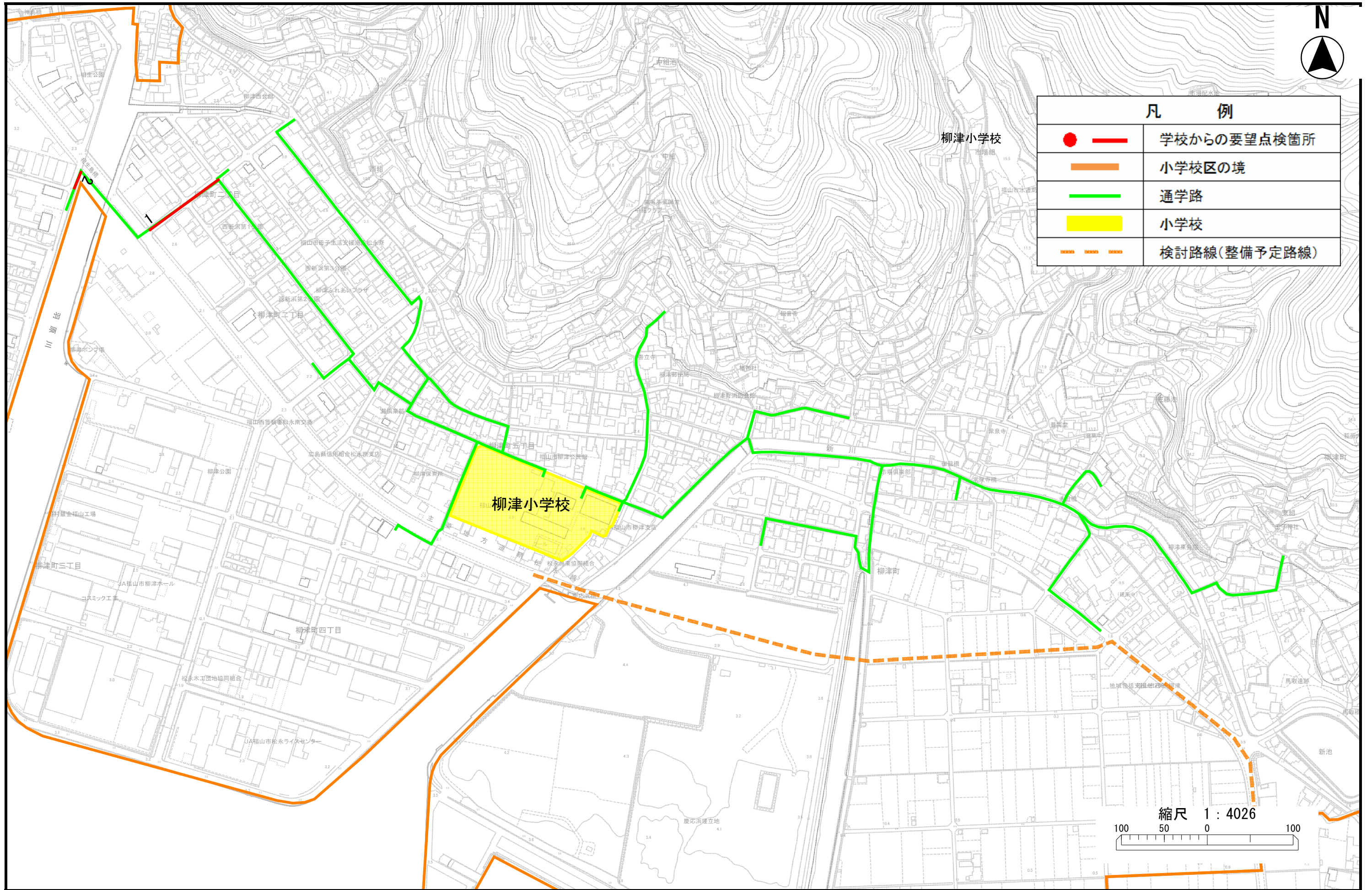


柳津小学校



| 凡 例 | |
|---|--------------|
|  | 学校からの要望点検箇所 |
|  | 小学校区の境 |
|  | 通学路 |
|  | 小学校 |
|  | 検討路線(整備予定路線) |



| 学校名 | 位置図 番号 | 通学路 点検 年度 | 危険内容 | 対策可否 ステータス | 通学路対策予定内容 できない理由 | 対策状況ステータス | 備考 |
|-----|-----------|-----------------|--------------------------------------|---------------|--|--------------|---|
| 柳津 | 1 | 2020 | 横断歩道の塗装が消えており、車両運転手の確認ができにくいため危険である。 | 対策可 | 【県】 グレーチングの補修 【警察】 横断歩道の引き直し 【市】 外側線の引き直し | 点検内容がすべて対応完了 | |
| 柳津 | 2 | 2020 | 県道から側道に進入し、すぐに右折する車両が登校時に多く危険である。 | 対策可 | 【市】 路面標示(児童注意)の設置 【学校・地域】 ストップマークの設置 | 点検内容がすべて対応完了 | 通学路外の①交差点マークの設置、②飛び出し注意の看板設置については、一般要望として対応する |