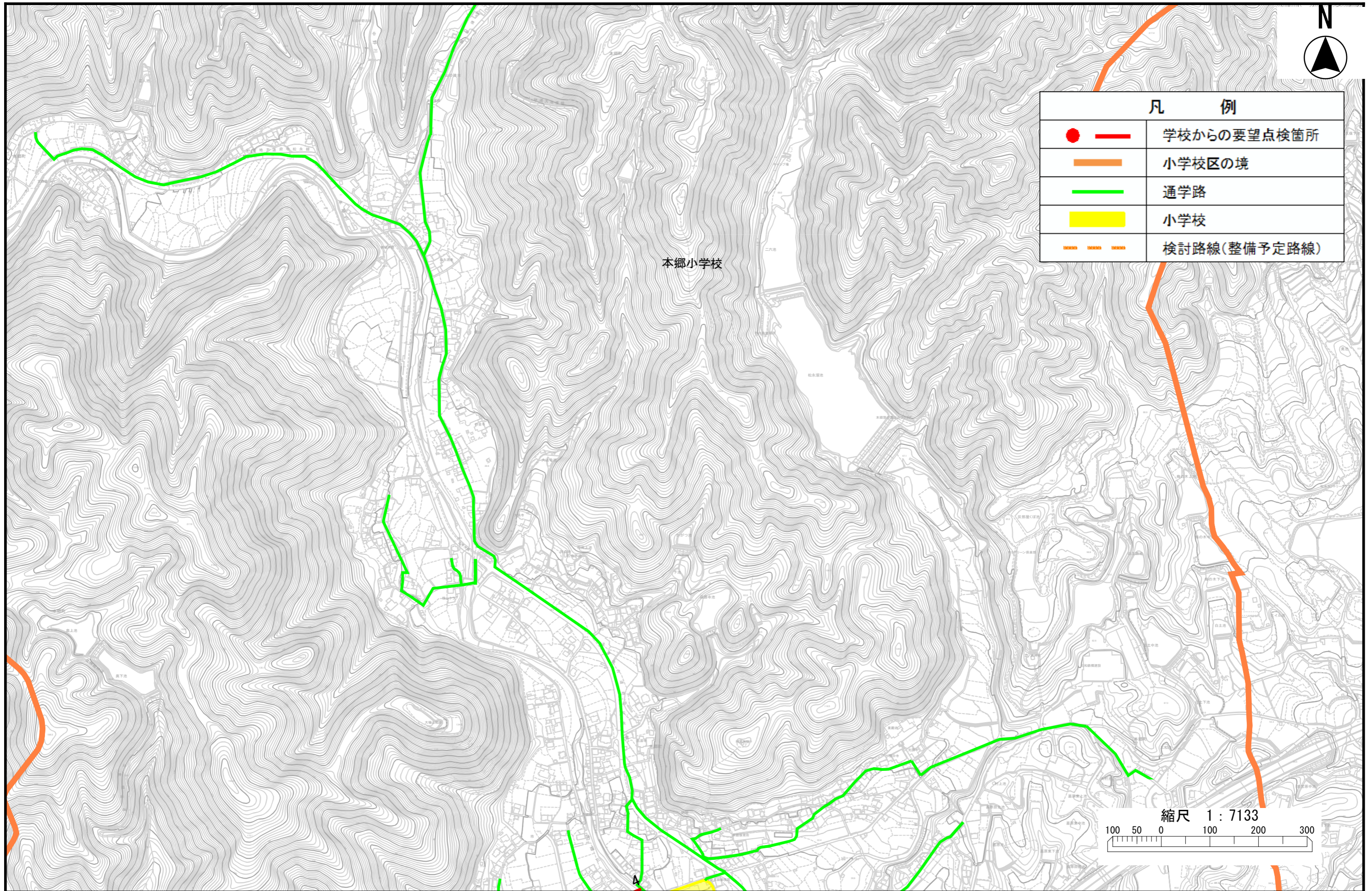
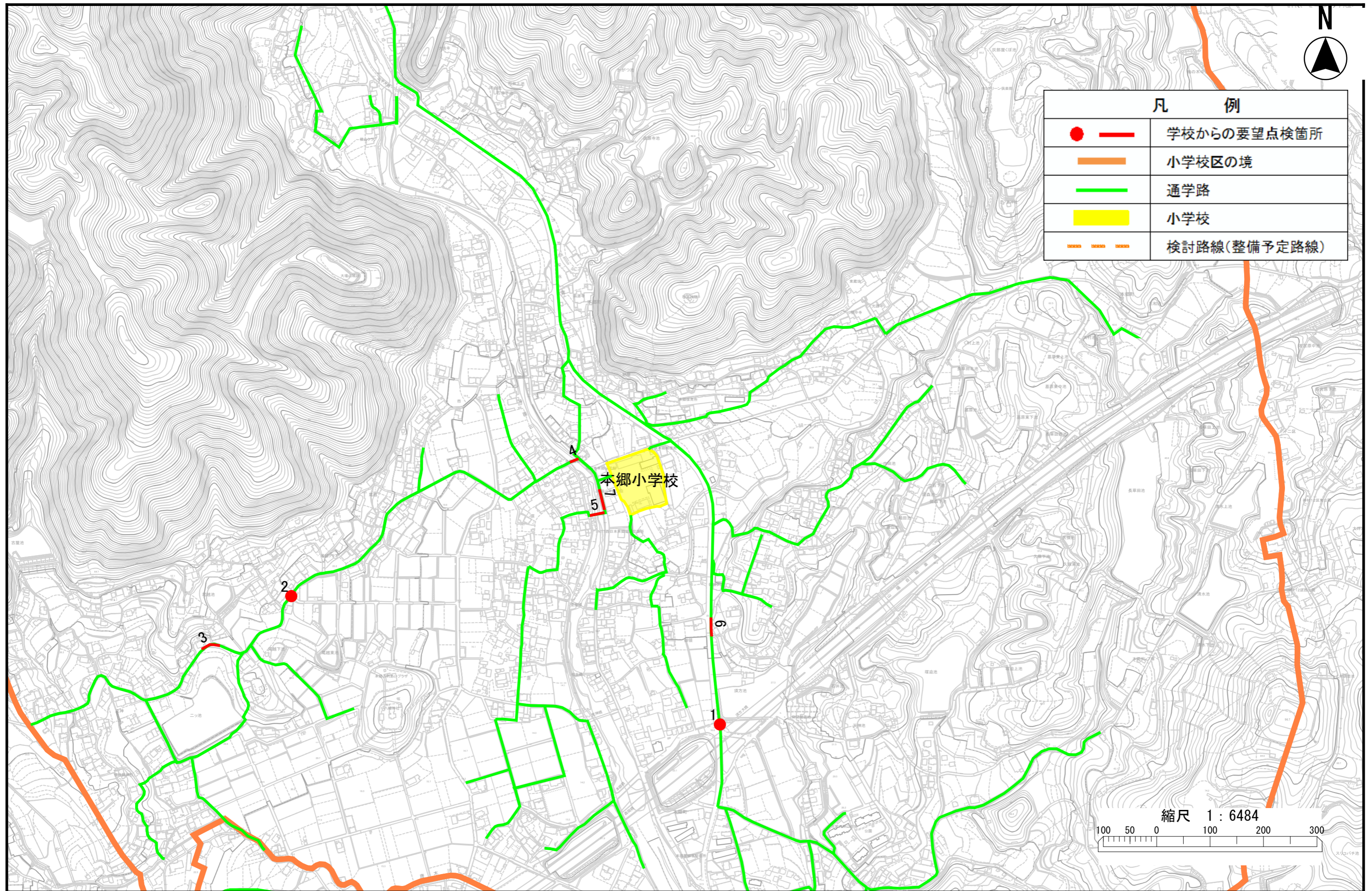


本郷小学校(1)



本郷小学校(2)



学校名	位置図 番号	通学路 点検 年度	危険内容	対策可否 ステータス	通学路対策予定内容 できない理由	対策状況ステータス	備考
本郷	1	2020	交通量も多く、通学にあたり横断歩道のない場所を横断する必要があり、危険である。児童だけでなく、高速バスの乗客や地域の人にとっても必要である。	対策不可	【警察】 官地ではない場所(西側)に待機所を作れないため、横断歩道の設置は困難	点検内容がすべて対応完了	
本郷	2	2020	見通しが悪く、車と歩行者(児童)が衝突する危険を感じる。	対策可	【市】 交差点マークの設置	未対応	
本郷	3	2020	道路と田んぼの段差が3メートル程度あり、転落の危険がある。	対策可	【市】 ガードレールの設置(土地管理者の了承を得た後)	点検内容がすべて対応完了	
本郷	4	2020	橋の欄干が低く、転落の危険性がある。	対策可	【市】 転落防止柵の設置	未対応	橋が古いため、橋の強度も関係してくる
本郷	5	2020	橋の欄干が低く、転落の危険性がある。	対策可	【市】 転落防止柵の設置	未対応	橋が古いため、橋の強度も関係してくる
本郷	6	2020	歩道と溝の段差があるため、転落の危険性がある。	対策可	【県】 側溝端部(市道と隣接する箇所)へポストコーンの設置 転落防止柵の設置	点検内容がすべて対応完了	

学校名	位置図 番号	通学路 点検 年度	危険内容	対策可否 ステータス	通学路対策予定内容 できない理由	対策状況ステータス	備考
本郷	7	2018	水路に転落の危険がある。	対策可	【市】 転落防止柵の設置	対応中	2018年度(平成30年度)からの継続[点検箇所番号4] 本郷川の占用になるため、県との協議が必要