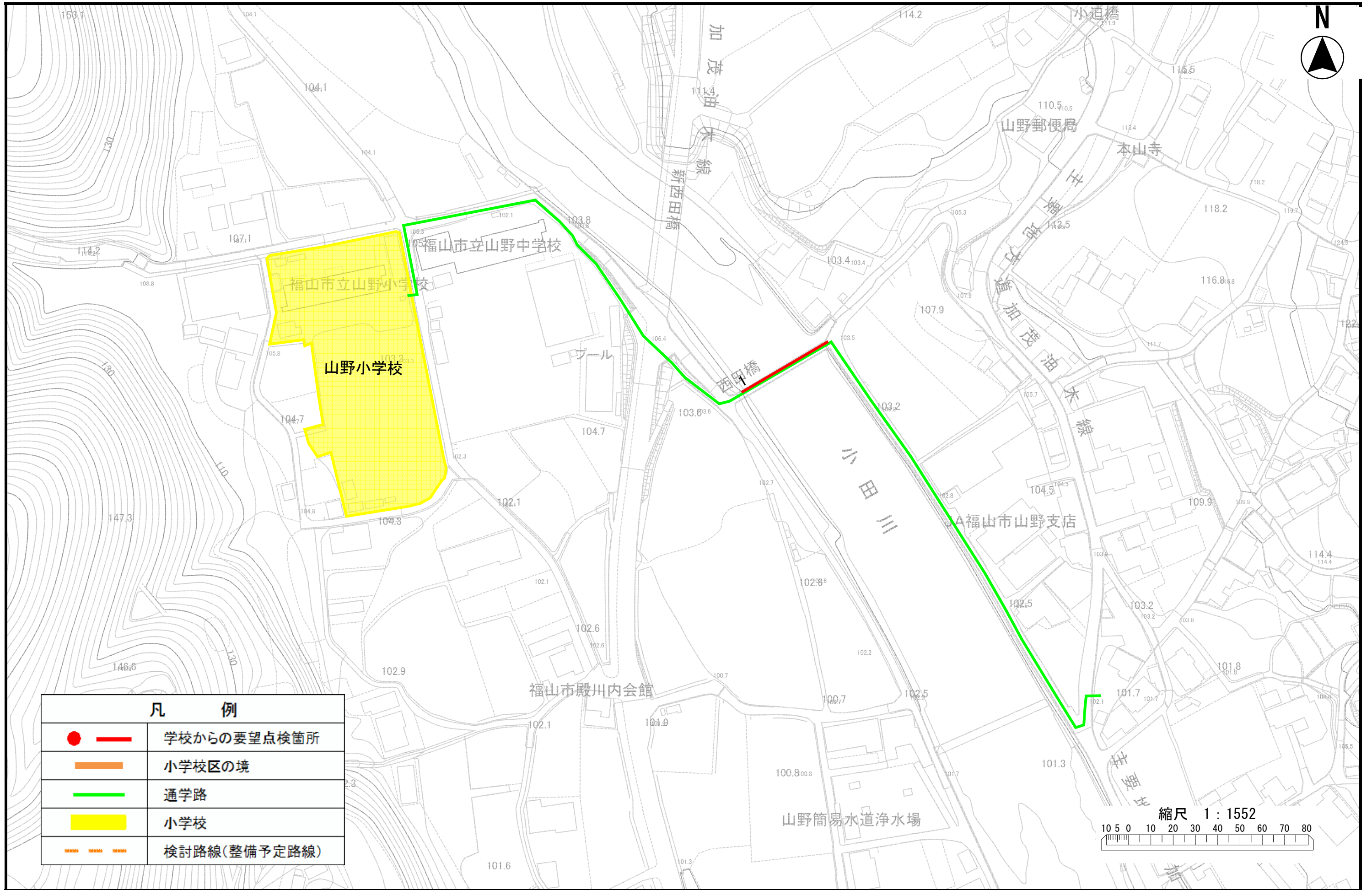


山野小学校



凡 例	
	学校からの要望点検箇所
	小学校区の境
	通学路
	小学校
	検討路線(整備予定路線)

学校名	位置図 番号	通学路 点検 年度	危険内容	対策可否 ステータス	通学路対策予定内容 できない理由	対策状況ステータス	備考
山野	1	2021	通学路沿いの橋(旧西田橋)に設置してあるガードレールが傷んでいることに加えて、隙間や亀裂、凹みもあり、児童が通る際に危険である。	対策可	【市】 ガードレールの補修	点検内容がすべて対応完了	ガードレールの強度診断結果を踏まえて、必要な対策を検討する