

しどうおきの がみしんがいかんせん しんがいおおはし  
 市道沖野上新涯幹線(新涯大橋)の交通規制(車線規制)について

平素から福山市土木行政の推進につきまして、ご理解、ご協力をいただきまして、誠にありがとうございます。

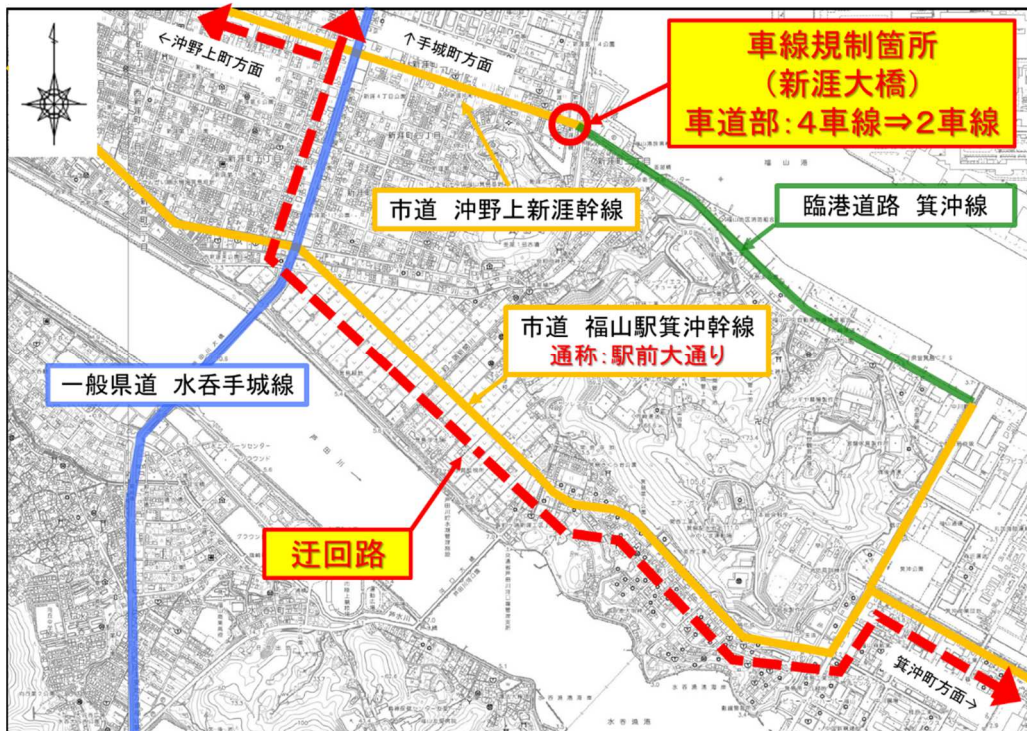
この度、福山市新涯町二丁目及び新涯町四丁目で行う橋梁修繕工事に伴い、市道沖野上新涯幹線(新涯大橋)で長期間の交通規制(車線規制)を計画していますので、ご案内をさせていただきます。

長期間の交通規制に伴い、市民の皆様にはご迷惑をおかけしますが、早期の交通開放を目指して工事を進めてまいりますので、ご協力をよろしくお願いいたします。

なお、内容について不明な点がございましたら、下記の担当者までご連絡ください。

## 1 規制内容

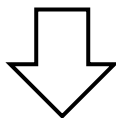
**車線規制**：2021年(令和3年)9月6日(月)8時～2022年(令和4年)3月上旬(予定)



**※交通規制実施期間中、迂回路の利用にご協力ください。**

## 2 スケジュール

2021年(令和3年)9月6日 車線規制開始(車道部: 4車線→2車線)



**※工事の進みぐあいにより、規制形態が変化します。(別紙図面参照)**

2022年(令和4年)3月上旬 車線規制解除(予定)

## 3 連絡先

(1) 発注者：福山市 建設局 土木部 道路整備課

担当者 <sup>いまがわ</sup>今川・<sup>あわつ</sup>栗津

TEL：084-928-1082

(2) 受注者：富士建設 株式会社(福山市神島町10番18号)

担当者 <sup>いしい</sup>石井・<sup>ひらの</sup>平野

TEL：080-6339-6955

# 交通規制箇所 説明図（車線規制）

STEP 1 : 2021年9月6日（月）～10月上旬頃（予定）

規制パターンB 規制時間：8時～17時（夜間開放）

STEP 2 : 2021年10月上旬頃～11月中旬頃（予定）

規制パターンA 終日車線規制

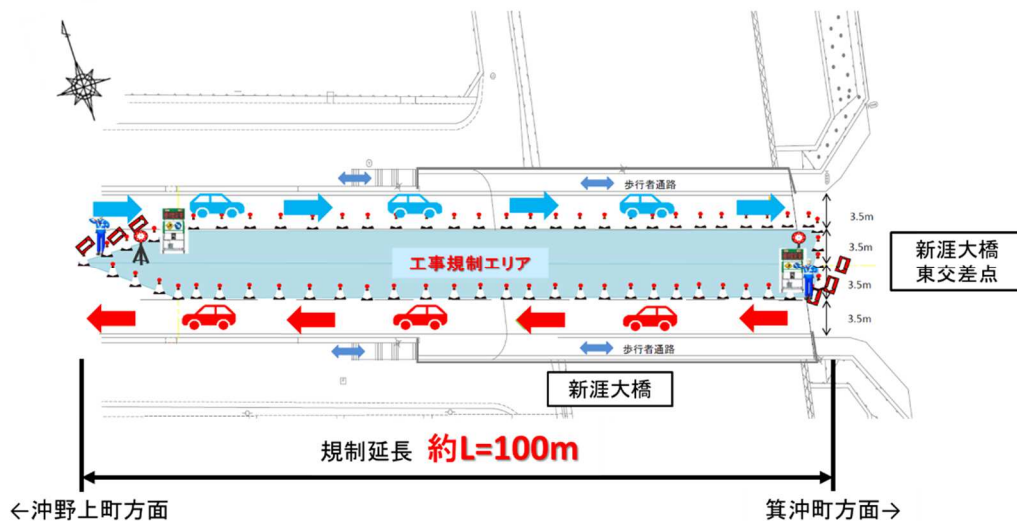
STEP 3 : 2021年11月中旬頃  
～2022年2月中旬頃（予定）

規制パターンB 終日車線規制

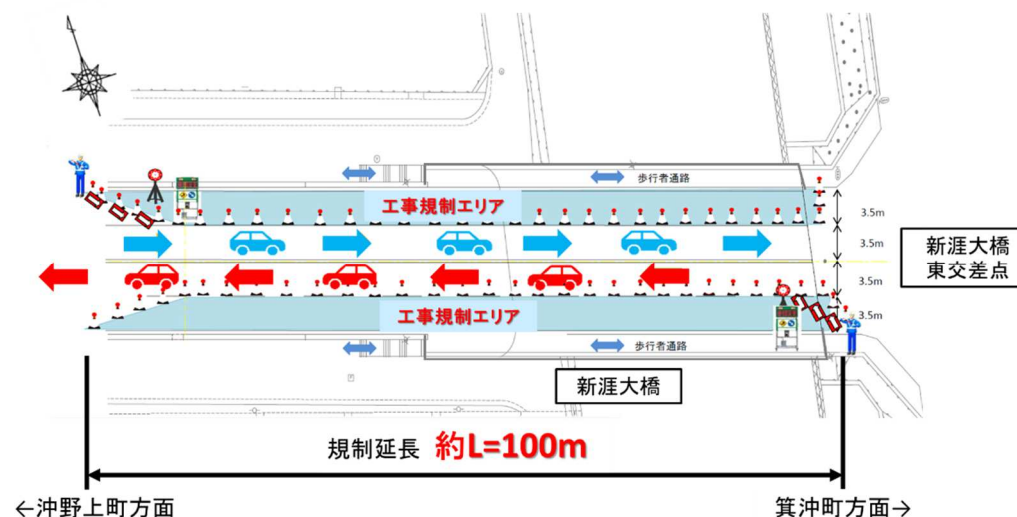
STEP 4 : 2022年2月中旬頃～3月上旬頃（予定）

規制パターンB 規制時間：8時～17時（夜間開放）

## 規制パターンA 概要図



## 規制パターンB 概要図



※工事の進みぐあいにより、規制時期が変更になる場合がありますのでご注意ください。