



救急車の適正利用をお願いします！！

詳しくは
こちら↓



こんなときはすぐに119番へ

- 意識がない。
- 突然、片方の手足に力が入らなくなる。
- 胸痛、胸が締め付けられる。
- 急な息切れ、呼吸困難。
- 冷や汗、顔が青白い。



日頃の健康管理が大切です

- 定期的な健康診断を受けよう。
- 掛かり付け医を持とう。
- 季節的な病気や事故に気をつけよう。



熱中症



転倒事故

こんな理由で救急車を呼んでいませんか？

夜間・休日の診察時間外だった



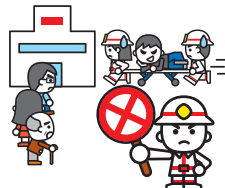
救急車は無料だから



どの病院に行けばいいかわからない



優先的に診てもらえる



交通手段がない

救急車や救急医療は限りある資源です。大切な家族や友人の命を守るため、救急車の適正利用を心掛けましょう。傷病者の様子や状況から、急いで病院へ搬送した方がよいと判断した場合は、迷わず119番通報をしてください。