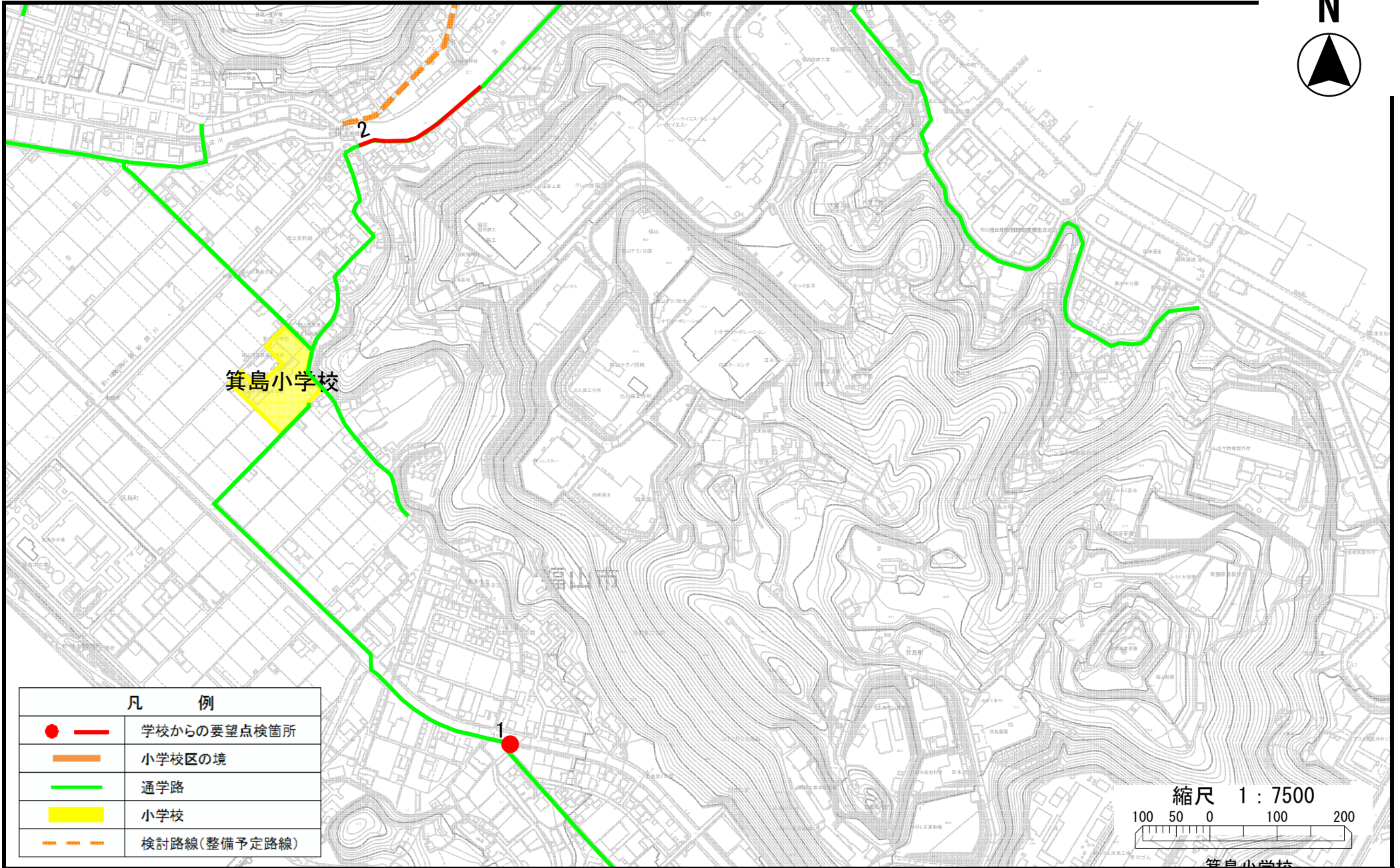
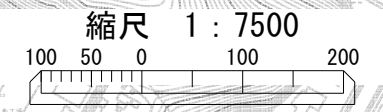


学校名	位置 図番 号	通学路点 検年度	危険内容	対策可否ス テータス	通学路対策予定内容/できない理由	対策状況ステータス	備考
箕島	1	2021	交通量が多く、自動車の停止線もない。横断時に危険を感じる。幹線道路から入ってくる自動車も、幹線道路へ出る自動車も多い。	対策不可	【学校・地域】 通学路の変更を検討する →改めて学校・地域で検討した結果、通学路は変更しないこととなった	対策実施困難	
箕島	2	2021	道路の幅員が狭く、車と接触する危険あり。	対策可	【学校・地域】 交通安全指導の実施(暫定対策)	点検内容がすべて対応完了	新涯箕島線 【市】 決定していた対策(改築対応(バイパス整備等))は、引き続き取り組んでいく

箕島小学校



凡 例	
	学校からの要望点検箇所
	小学校区の境
	通学路
	小学校
	検討路線(整備予定路線)



箕島小学校