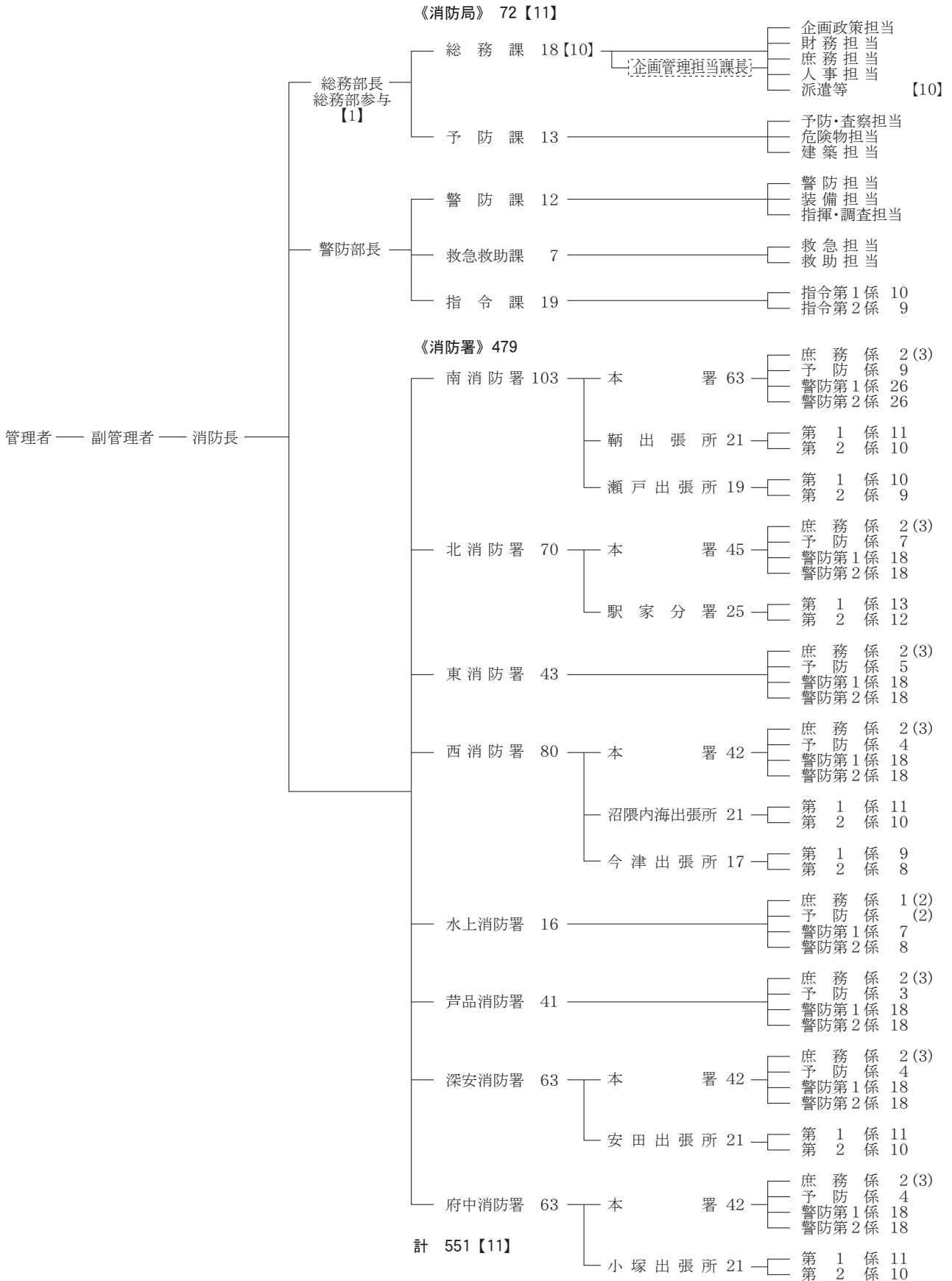


総務編

このページは空白です。

1. 福山地区消防組合組織図

[2022年(令和4年)4月1日]



※ 職員定数551人 定数外職員11人 実員560人

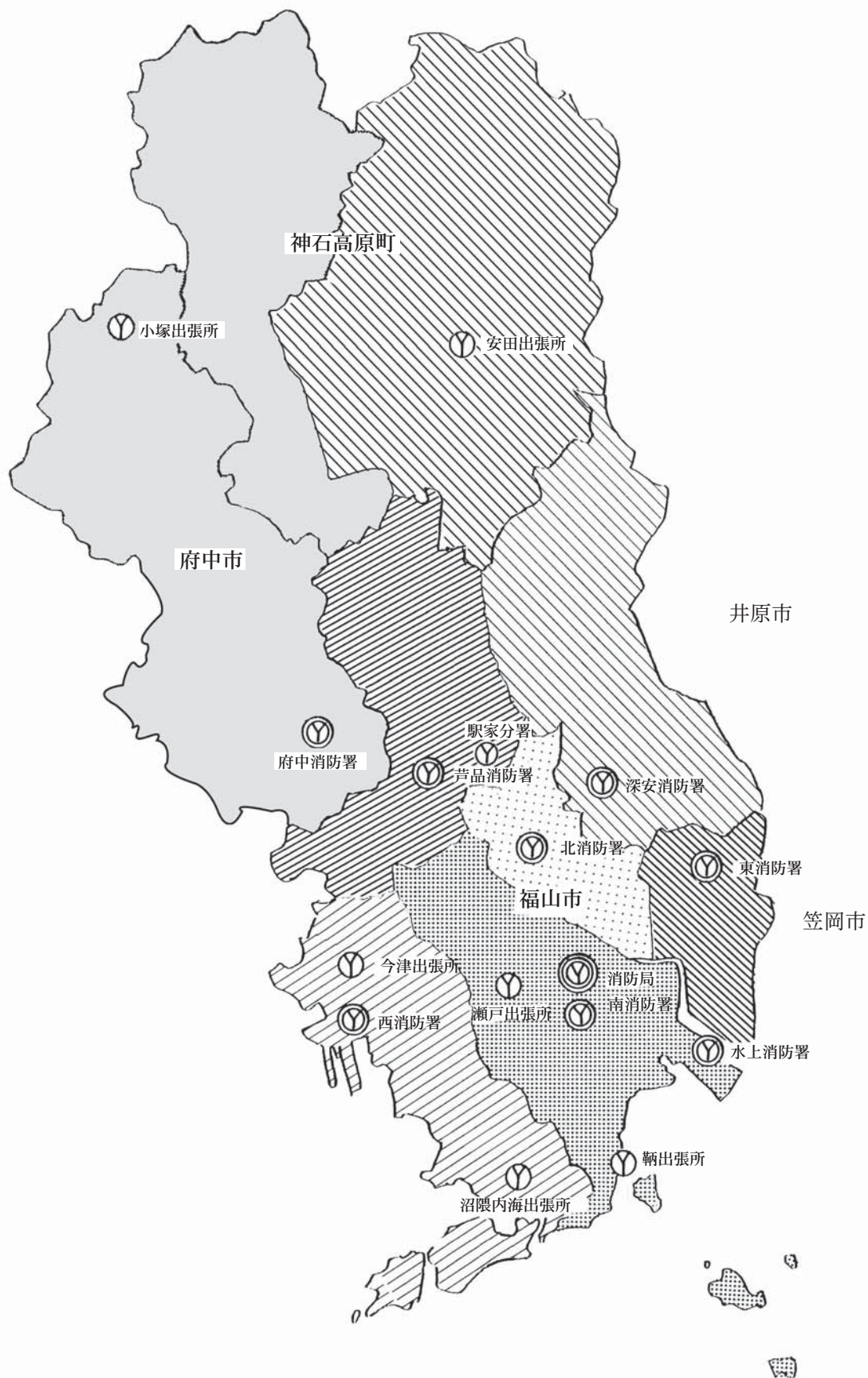
【 】内数字は定数外職員（総務省消防庁派遣1人・広島県消防保安課派遣1人・広島県消防学校派遣1人・広島県防災航空隊派遣1人・笠岡地区消防組合派遣1人・福山市派遣6人）

福山市・笠岡地区消防組合からの派遣2人は定数に含む。

課長・署長・副署長・分署長・出張所長は上段の係に含めて掲載（ ）内数字は兼務職員数

2. 消防局・消防署・分署・出張所配置図

2022年(令和4年)4月1日現在



3. 消防庁舎の現況

2022年(令和4年)4月1日現在

署 所 名	所 在 地	構 造 階 層	延床面積 (㎡)	敷地面積 (㎡)
消 防 局	福山市沖野上町五丁目13番8号	鉄骨鉄筋コンクリート造 7階建	3,313.75	2,030.32
南 消 防 署	福山市沖野上町五丁目13番8号	鉄筋コンクリート造 4階建	1,803.68	
消防合同庁舎	福山市沖野上町五丁目13番28号	鉄筋コンクリート造 3階建	1,475.70	783.47
輛 出 張 所	福山市鞆町後地3458番地1	鉄筋コンクリート造 5階建	1,451.13	1,580.85
瀬 戸 出 張 所	福山市瀬戸町長和246番地	鉄筋コンクリート造 2階建	312.76	730.57
北 消 防 署	福山市奈良津町二丁目1番1号	鉄筋コンクリート造 4階建	1,809.69	1,613.12
駅 家 分 署	福山市駅家町万能倉567番地4	鉄筋コンクリート造 2階建	945.58	1,618.63
東 消 防 署	福山市引野町北四丁目23番9号	鉄筋コンクリート造 2階建	1,084.25	2,237.57
西 消 防 署	福山市松永町三丁目21番77号	鉄筋コンクリート造 4階建	2,480.37	2,317.35
沼隈内海出張所	福山市沼隈町常石1857番地2	鉄筋コンクリート造 2階建	479.67	977.72
今 津 出 張 所	福山市今津町2153番地2	鉄筋コンクリート造 3階建	718.83	674.65
水 上 消 防 署	福山市箕沖町135番地	鉄筋コンクリート造 2階建	511.83	1,097.04
芦 品 消 防 署	福山市新市町戸手780番地10	鉄筋コンクリート造 4階建	1,488.29	1,604.14
深 安 消 防 署	福山市神辺町川北1402番地1	鉄筋コンクリート造 一部鉄骨造 3階建	2,239.37	2,736.35
安 田 出 張 所	神石郡神石高原町安田160番地6	鉄筋コンクリート造 2階建	668.46	1,510.74
府 中 消 防 署	府中市府中町堤外119番地1	鉄骨鉄筋コンクリート造 3階建	2,107.84	3,158.24
小 塚 出 張 所	府中市上下町小塚543番地9	鉄筋コンクリート造 2階建	668.46	1,838.13

4. 管内情勢

2022年(令和4年)4月1日現在

署 所 別 区 分	消 防 員 職 員	面 積 (km ²)	人 口 (人)	世 帯 数 (世帯)
消 防 局	72	—	—	—
南 消 防 署	103	104.91	128,426	60,443
本 署	63	57.79	90,394	43,395
鞆 出 張 所	21	12.22	6,567	3,275
瀬 戸 出 張 所	19	34.90	31,465	13,773
北 消 防 署	70	30.78	86,774	41,184
本 署	45	30.78	86,774	41,184
駅 家 分 署	25	—	—	—
東 消 防 署	43	34.96	81,582	37,612
西 消 防 署	80	94.38	50,727	23,971
本 署	42	22.34	25,189	12,019
沼 隈 内 海 出 張 所	21	43.57	12,278	5,811
今 津 出 張 所	17	28.47	13,260	6,141
水 上 消 防 署	16	—	—	—
芦 品 消 防 署	41	125.93	56,107	24,177
深 安 消 防 署	63	377.21	63,739	27,758
本 署	42	126.76	58,048	25,177
安 田 出 張 所	21	250.45	5,691	2,581
府 中 消 防 署	63	327.28	39,695	18,285
本 署	42	110.20	32,912	15,133
小 塚 出 張 所	21	217.08	6,783	3,152
合 計	551	1,095.45	507,050	233,430

5. 構成団体情勢

2022年(令和4年)4月1日現在

構 成 団 体 区 分	面 積 (km ²)	人 口 (人)	世 帯 数 (世帯)
福 山 市	517.72	461,664	212,564
府 中 市	195.75	36,967	17,002
神 石 高 原 町	381.98	8,419	3,864
合 計	1,095.45	507,050	233,430

6. 消防一部事務組合・構成団体当初予算の状況

(一部事務組合)

(単位 千円、%)

区 分	2022年度(令和4年度)		2021年度(令和3年度)		増減率
	予 算 額	構 成 比	予 算 額	構 成 比	
福山地区消防組合	6,576,277	100.0	7,186,823	100.0	△ 8.5

(構成団体)

(単位 千円、%)

区 分	2022年度(令和4年度)		2021年度(令和3年度)		増減率	
	予 算 額	構 成 比	予 算 額	構 成 比		
福山市	一 般 会 計	196,840,000	100.0	176,680,000	100.0	11.4
	消 防 費	5,689,976	2.9	5,725,099	3.2	△ 0.6
	常備消防費	5,034,585	2.6	5,009,610	2.8	0.5
	そ の 他	655,391	0.3	715,489	0.4	△ 8.4
府中市	一 般 会 計	21,780,000	100.0	22,800,000	100.0	△ 4.5
	消 防 費	683,855	3.1	716,865	3.1	△ 4.6
	常備消防費	566,385	2.6	587,893	2.6	△ 3.7
	そ の 他	117,470	0.5	128,972	0.5	△ 8.9
神石高原町	一 般 会 計	11,830,000	100.0	12,000,000	100.0	△ 1.4
	消 防 費	407,260	3.4	415,310	3.5	△ 1.9
	常備消防費	298,040	2.5	317,030	2.7	△ 6.0
	そ の 他	109,220	0.9	98,280	0.8	11.1

7. 消防一部事務組合・構成団体決算の状況

(一部事務組合)

(単位 千円)

区 分	2020年度(令和2年度)		2019年度(令和元年度)	
	決 算 額		決 算 額	
歳 入	6,503,344		6,604,761	
うち負担金	5,677,417		6,018,217	
歳 出	6,382,784		6,519,491	
歳入歳出差引額	120,560		85,270	

(構成団体)

(単位 千円、%)

区 分	2020年度(令和2年度)		2019年度(令和元年度)		
	決 算 額	構 成 比	決 算 額	構 成 比	
福山市	普 通 会 計	224,254,822	100.0	182,024,428	100.0
	消 防 費	5,449,663	2.4	5,696,978	3.1
	充当一般財源	5,280,313		5,508,136	
府中市	普 通 会 計	26,798,678	100.0	20,531,600	100.0
	消 防 費	679,285	2.5	772,014	3.8
	充当一般財源	613,212		640,638	
神石高原町	普 通 会 計	13,165,678	100.0	11,137,353	100.0
	消 防 費	408,010	3.1	416,749	3.7
	充当一般財源	378,941		403,732	

8. 2021年度(令和3年度)施設整備事業

(単位 千円)

区 分		事 業 内 容	事 業 費
消 防 組 合	消 防 施 設 整 備	深安消防署改築事業	670,815
		東消防署改修事業	16,787
		消防通信指令管制システム整備	552,200
消 防 組 合	常備用消防車両等整備	災害対応特殊消防ポンプ自動車	2台 63,800
		事務連絡車	2台 2,134
福 山 市	消 防 施 設 整 備	消防ポンプ自動車	2台
		小型動力ポンプ付軽積載車	2台
		消火栓ホース格納庫設置ほか	
消 防 組 合	消 防 水 利 施 設 整 備	耐震性貯水槽新設 40m ³ 級 (設計のみ)	1基
		消火栓設置	78栓
府 中 市	消 防 施 設 整 備	小型動力ポンプ付積載車	2台
		消火栓改良	2基
消 防 組 合	消 防 施 設 整 備		
		防火水槽修繕	1基
神 石 高 原 町	消 防 水 利 施 設 整 備		
		防火水槽修繕	1基

9. 2022年度(令和4年度)施設整備事業計画

(単位 千円)

区 分		事 業 内 容	事 業 費	
消 防 組 合	消 防 施 設 整 備	東消防署改修事業	201,500	
		消防局訓練場整備	700	
	常備用消防車両等整備	災害対応特殊救急自動車	1台	34,000
		救助工作車Ⅲ型	1台	186,000
		災害対応特殊水槽付消防ポンプ自動車(CAFS付)	1台	77,000
		災害対応特殊消防ポンプ自動車	3台	99,000
		資機材搬送車	1台	12,000
		現場指揮広報車	1台	5,000
事務連絡車	1台	3,500		
福 山 市	消 防 施 設 整 備	消防ポンプ自動車	1台	
		小型動力ポンプ付軽積載車	4台	
		消火栓ホース格納庫設置ほか		
消 防 組 合	消 防 水 利 施 設 整 備	耐震性貯水槽新設 40m ³ 級	2基	
		消火栓設置	79栓	
府 中 市	消 防 施 設 整 備	小型動力ポンプ付積載車	2台	
		消火栓改良	4基	
消 防 組 合	消 防 施 設 整 備			
		防火水槽修繕	1基	
神 石 高 原 町	消 防 水 利 施 設 整 備			
		防火水槽修繕	1基	

10. 消防職員の推移

各年4月1日現在

階級 年別	定数	計	消防正監	消防監	消防司令長	消防司令	消防司令補	消防士長	消防副士長	消防士	消防主事等
2003年(平成15年)	550	549	1	4	14	44	71	160	124	129	2
2004年(平成16年)	550	550	1	5	13	49	74	164	125	118	1
2005年(平成17年)	552	551	1	4	14	53	72	160	139	106	2
2006年(平成18年)	552	550	1	4	14	58	72	169	141	89	2
2007年(平成19年)	552	550	1	7	11	56	78	165	134	96	2
2008年(平成20年)	552	552	1	7	12	56	72	174	118	110	2
2009年(平成21年)	552	547	1	7	12	55	71	186	99	114	2
2010年(平成22年)	552	550	1	7	12	55	76	192	82	123	2
2011年(平成23年)	552	551	1	7	12	52	78	184	75	140	2
2012年(平成24年)	552	552	1	7	12	56	78	174	63	159	2
2013年(平成25年)	552	552	1	7	12	51	83	180	48	168	2
2014年(平成26年)	552	540	1	7	12	46	90	183	32	167	2
2015年(平成27年)	552	549	1	8	11	48	99	187	27	166	2
2016年(平成28年)	552	551	1	8	11	51	107	187	21	163	2
2017年(平成29年)	552	552	1	8	11	50	112	190	18	160	2
2018年(平成30年)	552	552	1	7	12	54	110	195	15	156	2
2019年(平成31年)	552	551	1	8	11	54	109	211	15	139	3
2020年(令和2年)	552	552	1	8	10	55	107	219	18	132	2
2021年(令和3年)	552	552	1	8	10	57	104	227	24	120	1
2022年(令和4年)	552	551	1	8	10	58	102	231	26	113	2

11. 年齢別消防職員数

2022年(令和4年)4月1日現在

年齢	小計	正監	監	司令長	司令	司令補	士長	副士長	消防士	主事等
18	—	—	—	—	—	—	—	—	—	—
19	1	—	—	—	—	—	—	—	1	—
20	5	—	—	—	—	—	—	—	5	—
21	3	—	—	—	—	—	—	—	3	—
22	3	—	—	—	—	—	—	—	3	—
23	13	—	—	—	—	—	—	—	13	—
24	14	—	—	—	—	—	—	—	14	—
25	22	—	—	—	—	—	2	—	20	—
26	18	—	—	—	—	—	1	—	17	—
27	17	—	—	—	—	—	6	—	11	—
28	14	—	—	—	—	—	8	1	5	—
29	21	—	—	—	—	—	10	2	9	—
30	18	—	—	—	—	—	11	2	5	—
31	19	—	—	—	—	—	16	1	2	—
32	22	—	—	—	—	—	18	1	2	1
33	25	—	—	—	—	—	21	2	2	—
34	33	—	—	—	—	1	28	3	1	—
35	29	—	—	—	—	1	25	3	—	—
36	15	—	—	—	—	3	12	—	—	—
37	18	—	—	—	—	4	14	—	—	—
38	11	—	—	—	—	4	7	—	—	—
39	10	—	—	—	1	4	4	1	—	—
40	7	—	—	—	—	5	2	—	—	—
41	11	—	—	—	1	6	4	—	—	—
42	12	—	—	—	1	8	3	—	—	—
43	11	—	—	—	3	8	—	—	—	—
44	8	—	—	—	5	3	—	—	—	—
45	22	—	—	—	9	10	3	—	—	—
46	16	—	—	—	5	7	4	—	—	—
47	19	—	—	—	6	6	6	1	—	—
48	15	—	—	—	3	8	1	3	—	—
49	13	—	—	—	6	5	2	—	—	—
50	18	—	—	3	4	4	7	—	—	—
51	13	—	—	1	3	5	3	1	—	—
52	6	—	—	1	1	2	2	—	—	—
53	6	—	2	—	1	1	1	1	—	—
54	6	—	—	1	3	—	1	1	—	—
55	4	—	1	2	—	—	—	1	—	—
56	7	—	1	1	—	2	1	1	—	1
57	12	1	3	—	3	2	3	—	—	—
58	11	—	1	1	1	3	4	1	—	—
59	3	—	—	—	2	—	1	—	—	—
合計	551	1	8	10	58	102	231	26	113	2

平均	37年9月	57年0月	55年9月	53年1月	48年1月	44年11月	36年4月	39年11月	25年7月	44年0月
----	-------	-------	-------	-------	-------	--------	-------	--------	-------	-------

12. 勤続年数別消防職員数

2022年(令和4年)4月1日現在

勤続	小計	正監	監	司令長	司令	司令補	士長	副士長	消防士	主事等
0	8	—	—	—	—	—	—	—	8	—
1	9	—	—	—	—	—	—	—	9	—
2	12	—	—	—	—	—	—	—	12	—
3	12	—	—	—	—	—	—	—	12	—
4	12	—	—	—	—	—	—	—	12	—
5	14	—	—	—	—	—	2	—	12	—
6	23	—	—	—	—	—	4	—	19	—
7	25	—	—	—	—	—	11	—	14	—
8	27	—	—	—	—	—	18	—	9	—
9	26	—	—	—	—	—	20	—	6	—
10	27	—	—	—	—	1	24	2	—	—
11	22	—	—	—	—	—	14	8	—	—
12	27	—	—	—	—	1	23	3	—	—
13	23	—	—	—	—	1	19	2	—	1
14	34	—	—	—	—	4	30	—	—	—
15	18	—	—	—	—	3	14	1	—	—
16	2	—	—	—	—	1	1	—	—	—
17	10	—	—	—	—	6	4	—	—	—
18	7	—	—	—	1	5	1	—	—	—
19	12	—	—	—	1	8	3	—	—	—
20	10	—	—	—	2	7	1	—	—	—
21	13	—	—	—	6	5	2	—	—	—
22	12	—	—	—	2	6	4	—	—	—
23	18	—	—	—	6	9	2	1	—	—
24	14	—	—	—	8	3	3	—	—	—
25	4	—	—	—	—	1	2	1	—	—
26	12	—	—	—	3	5	4	—	—	—
27	41	—	—	1	14	18	6	2	—	—
28	10	—	1	—	3	5	1	—	—	—
29	9	—	—	1	2	2	3	1	—	—
30	9	—	1	1	1	1	3	2	—	—
31	5	—	—	—	—	2	3	—	—	—
32	24	—	4	3	6	6	4	1	—	—
33	—	—	—	—	—	—	—	—	—	—
34	7	—	1	1	—	1	3	1	—	—
35	4	1	—	2	—	—	1	—	—	—
36	1	—	—	—	—	1	—	—	—	—
37	2	—	—	—	1	—	1	—	—	—
38	4	—	—	1	2	—	—	—	—	1
39	2	—	1	—	—	—	—	1	—	—
合計	551	1	8	10	58	102	231	26	113	2

平均	16年1月	35年0月	32年4月	32年4月	26年1月	22年11月	14年4月	18年6月	4年6月	25年6月
----	-------	-------	-------	-------	-------	--------	-------	-------	------	-------

13. 職員の資格・免許取得状況

2022年(令和4年)4月1日現在

階 級		計	消 防 正 監	消 防 監	消 防 司 令 長	消 防 司 令	消 防 司 令 補	消 防 士 長	消 防 副 士 長	消 防 士	消 防 主 事 等
人 員		551	1	8	10	58	102	231	26	113	2
自 動 車 運 転 免 許	けん引1種	4	—	—	—	1	1	2	—	—	—
	大型特殊	11	—	—	—	1	7	2	1	—	—
	大型1種	380	1	7	8	40	80	160	18	66	—
	中型1種	111	—	—	—	—	1	50	7	53	—
	中型1種(8t未満)	337	1	8	10	58	102	139	16	2	1
	準中型1種	7	—	—	—	—	—	—	2	5	—
	準中型1種(5t未満)	194	—	—	—	—	—	92	11	90	1
	普通1種(3.5t未満)	19	—	—	—	—	—	—	—	19	—
危 険 物 取 扱 者	甲 種	2	—	—	—	—	1	1	—	—	—
	乙 種	50	—	2	3	10	12	18	—	5	—
	丙 種	3	—	—	—	1	2	—	—	—	—
消 防 設 備 士	甲 種	3	—	—	—	1	—	2	—	—	—
	乙 種	10	—	—	1	3	3	2	—	1	—
特 殊 無 線 技 士	レ ー ダ ー	2	—	1	—	1	—	—	—	—	—
	第1級陸上	6	—	—	—	—	2	4	—	—	—
	第2級陸上	244	—	—	4	15	43	114	15	53	—
海 技 士	第2級海上	9	—	—	—	2	2	2	2	1	—
	機 関 士	1	—	1	—	—	—	—	—	—	—
救 急 資 格	航 海 士	1	—	1	—	—	—	—	—	—	—
	救 急 救 命 士	158	—	1	2	16	36	73	5	25	—
救 助 科	救 急 科	301	—	2	2	26	51	129	15	76	—
	救 急 II 課 程	16	—	2	3	2	1	7	1	—	—
	救 急 I 課 程	1	—	—	—	—	—	1	—	—	—
	救 助 科	218	1	6	6	27	52	87	7	32	—
予 防 技 術 資 格	防 火 査 察	48	—	1	—	14	11	18	3	1	—
	消 防 用 設 備 等	51	—	—	—	14	15	18	3	1	—
	危 険 物	11	—	—	1	1	5	4	—	—	—
応 急 手 当 指 導 員 講 習	523	1	7	8	50	101	225	26	105	—	
小 型 船 舶 操 縦 士	79	—	1	2	12	15	37	5	7	—	
潜 水 士	255	1	6	6	36	58	109	8	31	—	
酸素欠乏・硫化水素危険作業主任者	89	1	5	4	15	23	35	—	6	—	
小型移動式クレーン運転	127	1	6	5	19	34	45	7	10	—	
玉 掛	143	1	6	5	19	40	50	6	16	—	
自 動 車 整 備 士	7	—	—	1	1	2	2	1	—	—	
衛 生 管 理 者	20	—	5	5	5	2	3	—	—	—	
ガ ス 溶 接 士	15	—	—	2	2	4	5	1	1	—	

※ 救急資格「救急科」は救急標準課程を含む。

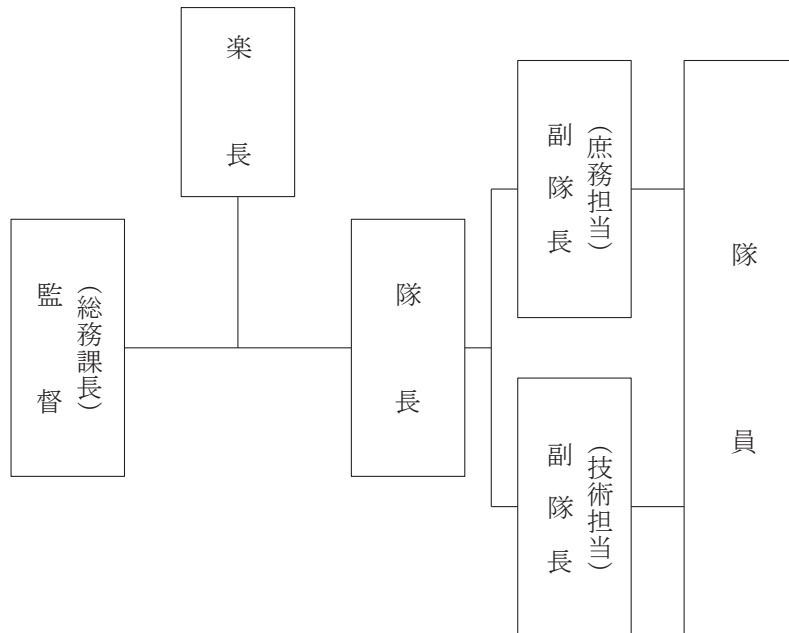
14. 職員研修訓練実施状況

2021年度(令和3年度)

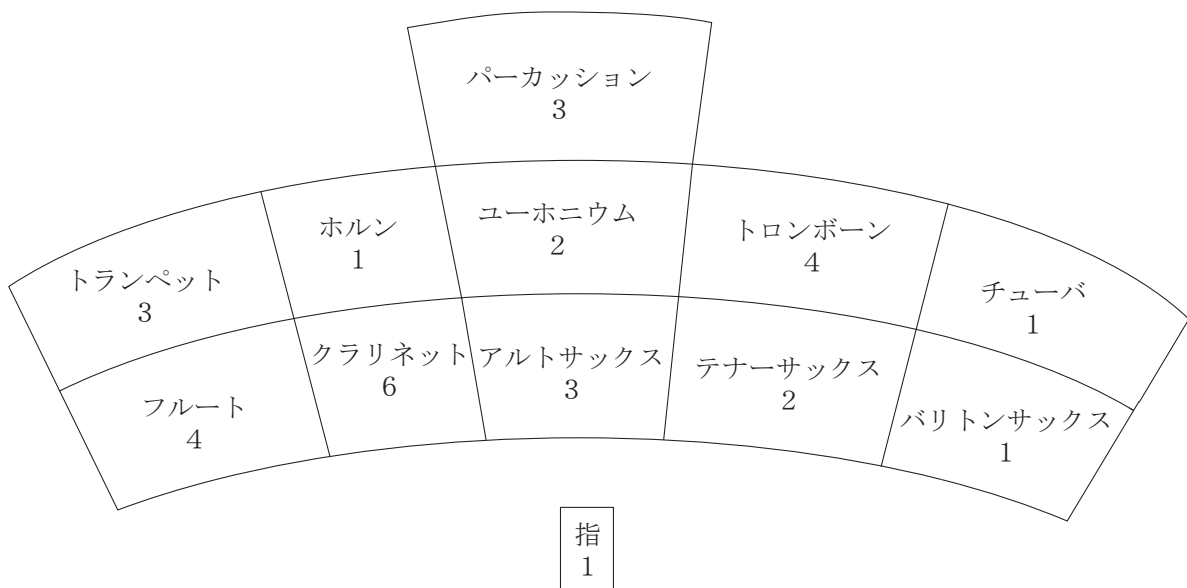
種 別			対 象	日数	回数	人員	
消防 大学 校	救 助 科	第83期	消防士長以上の救助隊員	51	1	1	
	高度救助・特別高度救助コース	第11回	救助隊長又はその予定者	12	1	1	
広 島 県 消 防 学 校	初 任 教 育	第107期	新採用職員	178	1	8	
	救 急 科	第46・47期	警防担当者	各53	2	12	
	救 助 科	第45期	救助隊員又は警防担当者	28	1	14	
	危 険 物 科	第 8 期	予防担当者又はその予定者	10	1	1	
	特 殊 災 害 科	第 7 期	救助隊員又は警防担当者	9	1	5	
	中 級 幹 部 科	第11期	消防司令又は消防司令補の階級にある者	12	1	3	
	救急救命士教育(スキルアップコース)		救急救命士	5	1	3	
	救急救命士教育(リーダーシップコース)		救急救命士	5	1	3	
	ビデオ硬性挿管用喉頭鏡講習		気管挿管認定救急救命士	1	1	3	
	多数傷病者訓練指導者養成コース		多数傷病者訓練(MCLS標準コース)修了者	1	1	0	
J P T E C インストラクターコース		JPTECプロバイダーであること他	1	1	2		
資 格 取 得 講 習	救 急 救 命 士 養 成 講 習		警防担当者(救急科修了者)	約200	2	5	
	酸素欠乏・硫化水素危険作業主任者講習		各業務担当者	3	1	5	
	第二種衛生管理者講習		〃	1	1	2	
	小型移動式クレーン運転技能講習		〃	3	1	4	
	玉掛技能講習		〃	3	1	3	
	小型船舶講習(2級)		〃	2	1	2	
各 種 派 遣 研 修	消防法令違反是正事例研究会		予防業務担当者	1	1	1	
	消防法令違反是正事例発表会		〃	1	1	2	
	病院実習(就業前・80時間・48時間)		救急救命士	16・10・6	24	24	
	気管挿管認定病院実習		〃	約1ヶ月	1	3	
	気管挿管再認定病院実習		〃	1	1	0	
	ビデオ硬性気管挿管認定病院実習		気管挿管認定救急救命士	5	2	2	
	ビデオ硬性気管挿管再認定病院実習		気管挿管認定救急救命士	1	5	5	
	全国MC協議会		救急担当者(オンライン参加)	2	2	3	
	日本救急医学会中国四国地方会(第37回)		救急救命士(誌上開催)	2	1	0	
	全国救急隊員シンポジウム(第30回)		〃(オンライン参加)	2	1	2	
国際消防救助隊セミナー		救助隊員(オンライン参加)	3	1	1		
全国消防救助シンポジウム(第24回)		〃(オンライン参加)	1	1	1		
職 員 研 修	新 採 用 職 員 研 修		新採用職員	2	1	9	
	中 堅 職 員 研 修		消防士長2年以上5年未満の職員	1	1	0	
	予防業務研修(初級・予防推進者・専門・統計・2年目)		予防業務担当者	6	6	62	
	救 急 隊 長 研 修		救急隊長	1	2	30	
	救 急 副 隊 長 研 修		救急副隊長	1	2	29	
	初級・中級水難救助課程		救助隊員	2・6	4	9	
	実践的火災対応訓練		消防士長以上の階級の者	1	2	30	
	火 災 調 査 研 修 会		主として警防担当者	1	2	30	
	福 山 市 委 託 実 施	管 理 者 研 修 一 部		新任の課長職	3	1	2
		監 督 者 研 修 一 部		新任の次長・係長職	3	1	7
新任主査統括コーチング研修			新任の主査職	1	1	3	
人 事 評 価 研 修			新任管理職・新任面談補助者	1	各1	3	

15. 消防音楽隊

(1) 組織



(2) 編成 31人



(3) 活動状況 (2021年度(令和3年度))

	4月	5月	6月	7月	8月	9月	10月	11月	12月	1月	2月	3月	計
消防関係	—	—	—	—	—	—	—	—	—	—	—	—	—
市関係	—	—	—	—	—	—	—	—	—	—	—	—	—
その他	—	—	—	—	—	—	—	—	1	—	—	—	1
練習	5	1	—	2	3	—	4	4	4	1	—	4	28
合計	5	1	—	2	3	—	4	4	5	1	—	4	29