

消 防 団 編

このページは空白です。

1. 福山市消防団

2022年(令和4年)4月1日現在

| | |
|-----|------------------------|
| 人 口 | 461,664 人 |
| 世 帯 | 212,564 世帯 |
| 面 積 | 517.72 km ² |

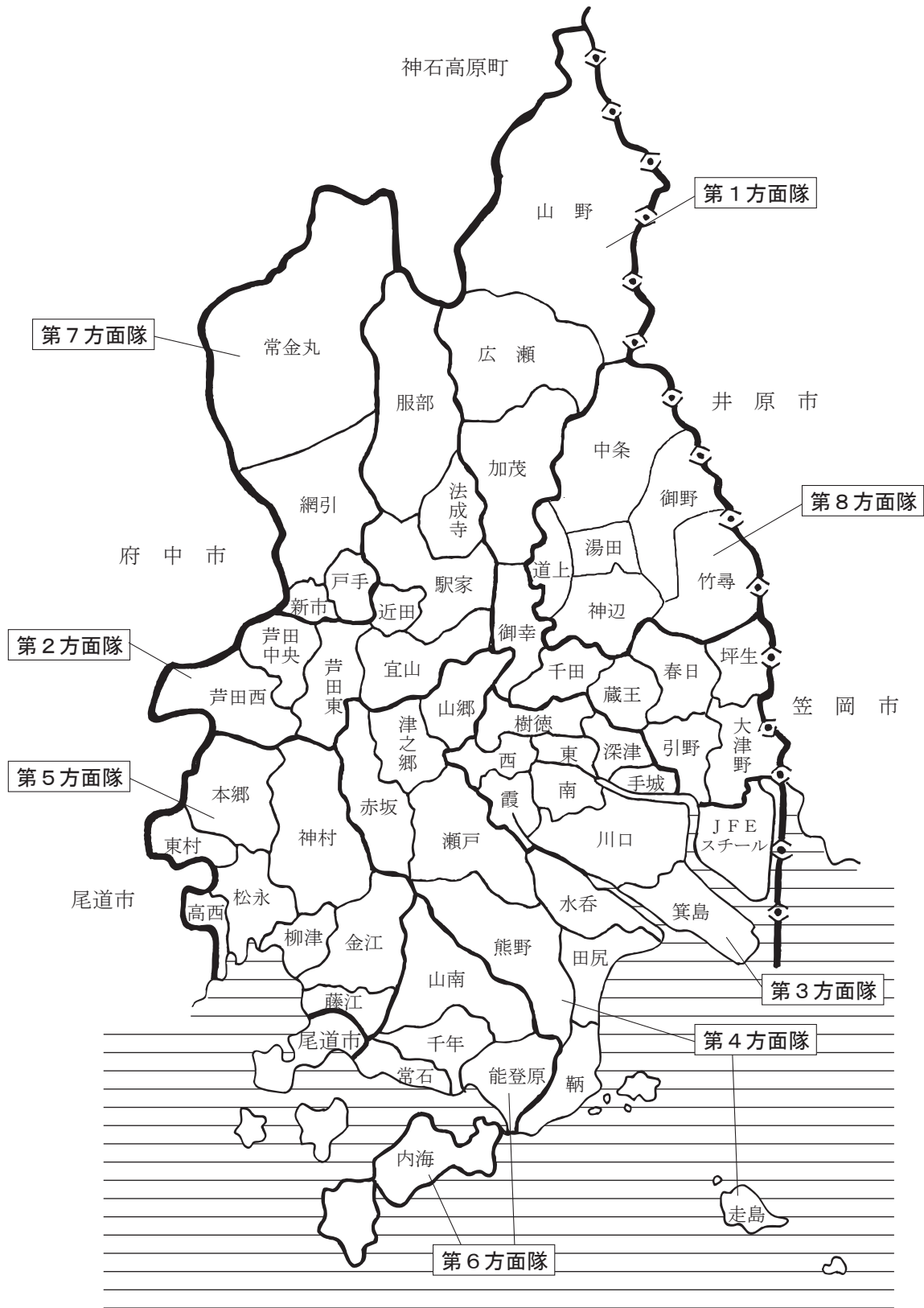


福山市章

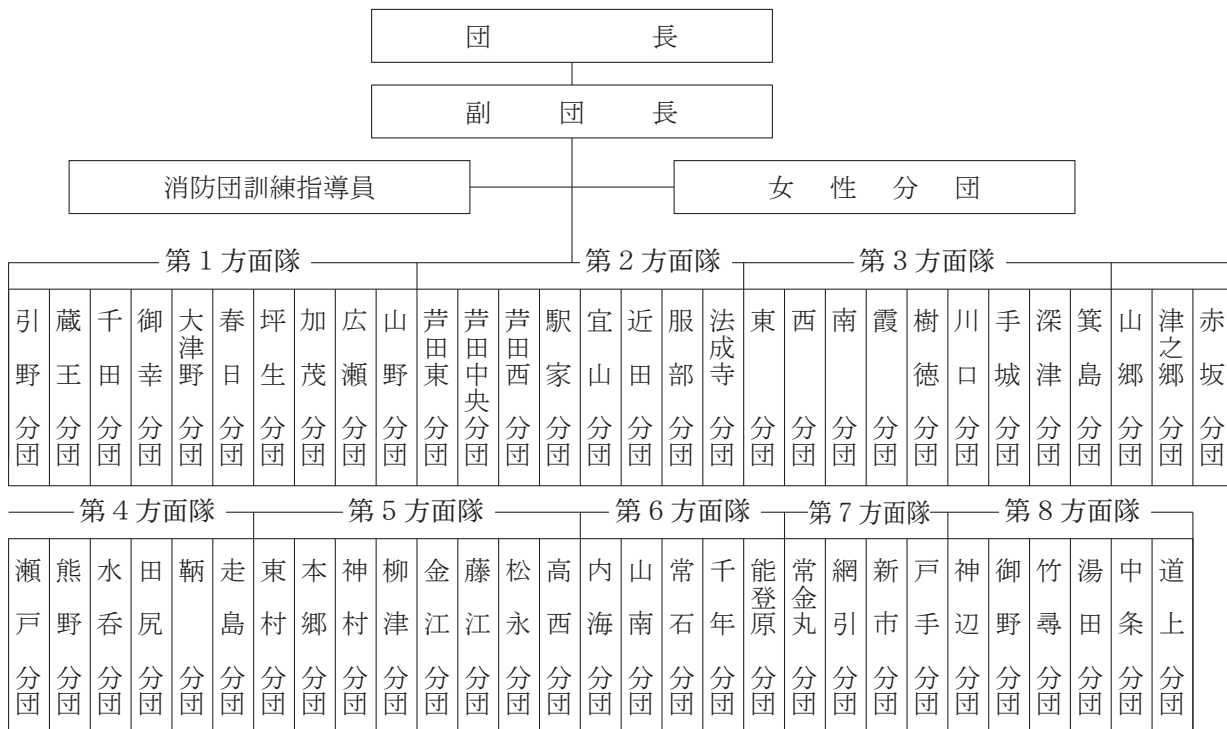
福山城跡のある城山は、もと蝙蝠（こうもり）山と言われ、蝠は福に通ずることから福山と言われました。その蝙蝠と山をかたどったものです。

このページは空白です。

(1) 消防団の分団配置図



(2) 消防団の組織図



(3) 消防団の定員と報酬

2022年(令和4年)4月1日現在

| 階級 | 計 | 団長 | 副団長 | 分団長 | 副分団長 | 部長 | 班長 | 団員 |
|------|---------------|--------|--------|--------|--------|--------|--------|--------|
| 区分 | | | | | | | | |
| 定員 | 2,864 | 1 | 9 | 69 | 120 | 172 | 172 | 2,321 |
| 職務報酬 | (年額) | 82,500 | 69,000 | 50,500 | 45,500 | 38,000 | 37,000 | 36,500 |
| 出動報酬 | 1日につき8,000円以下 | | | | | | | |

(4) 消防団員退職・新任状況

2021年度(令和3年度)

| 退職団員数 | 自己都合 | 傷病 | | | 死亡 | | |
|-------|------|------|-------|-------|-------|-------|-------|
| | | 計 | 公務 | その他 | 計 | 公務 | その他 |
| 329 | 326 | 1 | - | 1 | 2 | - | 2 |
| | 在職年数 | | | | | | |
| | 5年未満 | 5~10 | 10~15 | 15~20 | 20~25 | 25~30 | 30年以上 |
| | 70 | 77 | 60 | 39 | 23 | 33 | 27 |
| 新任団員数 | 18歳~ | 21歳~ | 26歳~ | 31歳~ | 36歳~ | 41歳~ | 46歳以上 |
| | 20歳 | 25歳 | 30歳 | 35歳 | 40歳 | 45歳 | |
| 94 | 10 | 21 | 22 | 18 | 10 | 5 | 8 |

(5) 消防団在職年数別団員数

2022年(令和4年)4月1日現在

| 階級 年数 | 計 | 団長 | 副団長 | 分団長 | 副分団長 | 部長 | 班長 | 団員 |
|-------------|------------|------|------|--------|---------|---------|---------|-----------|
| 平均在職年数 | 13.5 (6.9) | 40.0 | 30.1 | 25.5 | 21.3 | 14.3 | 12.5 | 12.6 |
| 計 | 2,563 (47) | 1 | 8 | 68 (1) | 120 (2) | 172 (3) | 172 (3) | 2,022(38) |
| 5年未満 | 477 (15) | — | — | — | — | 6 | 13 | 458(15) |
| 5年以上～10年未満 | 533 (20) | — | — | — | 2 | 41 (2) | 55 (1) | 435(17) |
| 10年以上～15年未満 | 474 (4) | — | — | — | 13 | 48 | 48 (1) | 365 (3) |
| 15年以上～20年未満 | 389 (8) | — | — | 13 (1) | 38 (2) | 44 (1) | 26 (1) | 268 (3) |
| 20年以上～25年未満 | 343 | — | 1 | 21 | 33 | 22 | 22 | 244 |
| 25年以上～30年未満 | 213 | — | 4 | 18 | 18 | 7 | 5 | 161 |
| 30年以上 | 134 | 1 | 3 | 16 | 16 | 4 | 3 | 91 |

※ () は女性消防団員で内数

(6) 消防団年齢別団員数

2022年(令和4年)4月1日現在

| 階級 年数 | 計 | 団長 | 副団長 | 分団長 | 副分団長 | 部長 | 班長 | 団員 |
|-------------|------------|------|------|--------|---------|---------|---------|-----------|
| 平均年齢 | 42.1 | 65.0 | 59.1 | 51.2 | 48.7 | 43.7 | 42.2 | 41.2 |
| 計 | 2,563 (47) | 1 | 8 | 68 (1) | 120 (2) | 172 (3) | 172 (3) | 2,022(38) |
| 18歳以上～21歳未満 | 19 (2) | — | — | — | — | — | — | 19 (2) |
| 21歳以上～26歳未満 | 81 (3) | — | — | — | — | 1 | 2 | 78 (3) |
| 26歳以上～31歳未満 | 174 (4) | — | — | — | — | 3 | 6 | 165 (4) |
| 31歳以上～36歳未満 | 299 (6) | — | — | — | — | 11 | 8 | 280 (6) |
| 36歳以上～41歳未満 | 466 (4) | — | — | — | 10 | 30 (1) | 48 (1) | 378 (2) |
| 41歳以上～46歳未満 | 554 (5) | — | — | 13 | 25 | 60 | 61 (1) | 395 (4) |
| 46歳以上～51歳未満 | 545 (9) | — | 1 | 24 | 50 (1) | 47 (2) | 32 | 391 (6) |
| 51歳以上～56歳未満 | 287 (10) | — | 1 | 15 | 20 | 14 | 11 (1) | 226 (9) |
| 56歳以上 | 138 (4) | 1 | 6 | 16 (1) | 15 (1) | 6 | 4 | 90 (2) |

※ () は女性消防団員で内数

(7) 消防団の団員表彰状況

2021年度(令和3年度)

| 区分 | 叙勲 | 消防庁長官 | 日本消防協会会長 | 県知事 | 県消防協会会長 | |
|----|-----|-------|----------|-----|---------|-----|
| 計 | 335 | — | 2 | 45 | 32 | 256 |

(8) 消防団の分団別定員と実員

| 区分 分団別 | 定員 | 実員 | | | | | | | |
|-----------|-------|-------|----|-----|-----|------|-----|-----|-------|
| | | 計 | 団長 | 副団長 | 分団長 | 副分団長 | 部長 | 班長 | 団員 |
| 計 | 2,864 | 2,563 | 1 | 8 | 68 | 120 | 172 | 172 | 2,022 |
| 団本部 | 69 | 64 | 1 | 8 | 9 | 2 | 3 | 3 | 38 |
| 引野 | 50 | 30 | — | — | 1 | 2 | 3 | 3 | 21 |
| 蔵王 | 40 | 40 | — | — | 1 | 2 | 3 | 3 | 31 |
| 千田 | 40 | 34 | — | — | 1 | 2 | 3 | 3 | 25 |
| 御幸 | 50 | 39 | — | — | 1 | 2 | 3 | 3 | 30 |
| 大津野 | 50 | 45 | — | — | 1 | 2 | 3 | 3 | 36 |
| 春日 | 39 | 32 | — | — | 1 | 2 | 2 | 2 | 25 |
| 坪生 | 41 | 41 | — | — | 1 | 2 | 3 | 3 | 32 |
| 加茂 | 65 | 55 | — | — | 1 | 2 | 3 | 3 | 46 |
| 広瀬 | 25 | 23 | — | — | 1 | 2 | 1 | 1 | 18 |
| 山野 | 30 | 20 | — | — | 1 | 2 | 2 | 2 | 13 |
| 芦田東 | 53 | 53 | — | — | 1 | 2 | 4 | 4 | 42 |
| 芦田中央 | 40 | 39 | — | — | 1 | 2 | 3 | 3 | 30 |
| 芦田西 | 50 | 50 | — | — | 1 | 2 | 4 | 4 | 39 |
| 駅家 | 55 | 55 | — | — | 1 | 2 | 4 | 4 | 44 |
| 宜山 | 52 | 51 | — | — | 1 | 2 | 3 | 3 | 42 |
| 近田 | 20 | 20 | — | — | 1 | 2 | 1 | 1 | 15 |
| 服部 | 55 | 50 | — | — | 1 | 2 | 4 | 4 | 39 |
| 法成寺 | 31 | 29 | — | — | 1 | 2 | 2 | 2 | 22 |
| 東 | 25 | 25 | — | — | 1 | 2 | 1 | 1 | 20 |
| 西 | 25 | 23 | — | — | 1 | 2 | 2 | 2 | 16 |
| 南 | 25 | 23 | — | — | 1 | 2 | 1 | 1 | 18 |
| 霞 | 25 | 24 | — | — | 1 | 2 | 1 | 1 | 19 |
| 樹徳 | 31 | 28 | — | — | 1 | 2 | 2 | 2 | 21 |
| 川口 | 45 | 45 | — | — | 1 | 2 | 3 | 3 | 36 |
| 手城 | 27 | 26 | — | — | 1 | 2 | 1 | 1 | 21 |
| 深津 | 25 | 25 | — | — | 1 | 2 | 1 | 1 | 20 |
| 箕島 | 30 | 30 | — | — | 1 | 2 | 2 | 2 | 23 |
| 山郷 | 50 | 50 | — | — | 1 | 2 | 5 | 5 | 37 |
| 津之郷 | 30 | 25 | — | — | 1 | 2 | 2 | 2 | 18 |
| 赤坂 | 55 | 53 | — | — | 1 | 2 | 4 | 4 | 42 |

2022年(令和4年)4月1日現在

| 区分 分団別 | 定員 | 実員 | | | | | | | |
|-----------|----|----|----|-----|-----|------|----|----|----|
| | | 計 | 団長 | 副団長 | 分団長 | 副分団長 | 部長 | 班長 | 団員 |
| 瀬戸 | 50 | 42 | — | — | 1 | 2 | 4 | 4 | 31 |
| 熊野 | 60 | 59 | — | — | 1 | 2 | 5 | 5 | 46 |
| 水呑 | 50 | 46 | — | — | 1 | 2 | 4 | 4 | 35 |
| 田尻 | 27 | 23 | — | — | 1 | 2 | 2 | 2 | 16 |
| 鞆 | 45 | 45 | — | — | 1 | 2 | 3 | 3 | 36 |
| 走島 | 55 | 42 | — | — | 1 | 2 | 3 | 3 | 33 |
| 東村 | 39 | 39 | — | — | 1 | 2 | 3 | 3 | 30 |
| 本郷 | 42 | 42 | — | — | 1 | 2 | 3 | 3 | 33 |
| 神村 | 72 | 70 | — | — | 1 | 2 | 6 | 6 | 55 |
| 柳津 | 27 | 27 | — | — | 1 | 2 | 2 | 2 | 20 |
| 金江 | 42 | 42 | — | — | 1 | 2 | 3 | 3 | 33 |
| 藤江 | 51 | 49 | — | — | 1 | 2 | 4 | 4 | 38 |
| 松永 | 60 | 58 | — | — | 1 | 2 | 5 | 5 | 45 |
| 高西 | 25 | 25 | — | — | 1 | 2 | 2 | 2 | 18 |
| 内海 | 72 | 48 | — | — | 1 | 2 | 4 | 4 | 37 |
| 山南 | 65 | 51 | — | — | 1 | 2 | 4 | 4 | 40 |
| 常石 | 36 | 24 | — | — | 1 | 2 | 2 | 2 | 17 |
| 千年 | 82 | 51 | — | — | 1 | 2 | 4 | 4 | 40 |
| 能登原 | 30 | 24 | — | — | 1 | 2 | 2 | 2 | 17 |
| 常金丸 | 95 | 77 | — | — | 1 | 2 | 4 | 4 | 66 |
| 網引 | 75 | 68 | — | — | 1 | 2 | 3 | 3 | 59 |
| 新市 | 75 | 72 | — | — | 1 | 2 | 3 | 3 | 63 |
| 戸手 | 50 | 48 | — | — | 1 | 2 | 2 | 2 | 41 |
| 神辺 | 75 | 63 | — | — | 1 | 2 | 3 | 3 | 54 |
| 御野 | 74 | 62 | — | — | 1 | 2 | 3 | 3 | 53 |
| 竹尋 | 75 | 67 | — | — | 1 | 2 | 3 | 3 | 58 |
| 湯田 | 56 | 52 | — | — | 1 | 2 | 2 | 2 | 45 |
| 中条 | 61 | 50 | — | — | 1 | 2 | 3 | 3 | 41 |
| 道上 | 50 | 50 | — | — | 1 | 2 | 2 | 2 | 43 |

(9) 消防団の分団別消防機械配置状況

| 区分 分団別 | 計 | 消防ポンプ 自動車 | 小型動力 ポンプ | 積 載 車 | | | そ の 他 |
|-----------|-----|--------------|-------------|-------|-------|------|-------|
| | | | | 小 計 | 普 通 車 | 軽四輪車 | |
| 計 | 285 | 59 | 113 | 111 | 105 | 6 | 2 |
| 団本部 | 6 | — | 3 | 1 | 1 | — | 2 |
| 引野 | 5 | 1 | 2 | 2 | 2 | — | — |
| 蔵王 | 5 | 1 | 2 | 2 | 2 | — | — |
| 千田 | 5 | 1 | 2 | 2 | 2 | — | — |
| 御幸 | 5 | 1 | 2 | 2 | 2 | — | — |
| 大津野 | 5 | 1 | 2 | 2 | 2 | — | — |
| 春日 | 3 | 1 | 1 | 1 | 1 | — | — |
| 坪生 | 5 | 1 | 2 | 2 | 2 | — | — |
| 加茂 | 4 | 2 | 1 | 1 | 1 | — | — |
| 広瀬 | 2 | — | 1 | 1 | 1 | — | — |
| 山野 | 3 | 1 | 1 | 1 | 1 | — | — |
| 芦田東 | 7 | 1 | 3 | 3 | 3 | — | — |
| 芦田中央 | 5 | 1 | 2 | 2 | 2 | — | — |
| 芦田西 | 7 | 1 | 3 | 3 | 3 | — | — |
| 駅家 | 7 | 1 | 3 | 3 | 3 | — | — |
| 宜山 | 5 | 1 | 2 | 2 | 2 | — | — |
| 近田 | 1 | 1 | — | — | — | — | — |
| 服部 | 7 | 1 | 3 | 3 | 3 | — | — |
| 法成寺 | 3 | 1 | 1 | 1 | 1 | — | — |
| 東 | 1 | 1 | — | — | — | — | — |
| 西 | 3 | 1 | 1 | 1 | 1 | — | — |
| 南 | 1 | 1 | — | — | — | — | — |
| 霞 | 2 | — | 1 | 1 | 1 | — | — |
| 樹徳 | 3 | 1 | 1 | 1 | 1 | — | — |
| 川口 | 4 | 2 | 1 | 1 | 1 | — | — |
| 手城 | 1 | 1 | — | — | — | — | — |
| 深津 | 1 | 1 | — | — | — | — | — |
| 箕島 | 4 | — | 2 | 2 | 2 | — | — |
| 山郷 | 9 | 1 | 4 | 4 | 4 | — | — |
| 津之郷 | 3 | 1 | 1 | 1 | 1 | — | — |
| 赤坂 | 7 | 1 | 3 | 3 | 3 | — | — |

2022年(令和4年)4月1日現在

| 区分 分団別 | 計 | 消防ポンプ 自動車 | 小型動力 ポンプ | 積 載 車 | | | そ の 他 |
|-----------|----|--------------|-------------|-------|-------|------|-------|
| | | | | 小 計 | 普 通 車 | 軽四輪車 | |
| 瀬 戸 | 7 | 1 | 3 | 3 | 3 | — | — |
| 熊 野 | 9 | 1 | 4 | 4 | 4 | — | — |
| 水 呑 | 7 | 1 | 3 | 3 | 2 | 1 | — |
| 田 尻 | 4 | — | 2 | 2 | 2 | — | — |
| 輛 | 5 | 1 | 2 | 2 | 2 | — | — |
| 走 島 | 6 | — | 3 | 3 | — | 3 | — |
| 東 村 | 5 | 1 | 2 | 2 | 2 | — | — |
| 本 郷 | 5 | 1 | 2 | 2 | 2 | — | — |
| 神 村 | 11 | 1 | 5 | 5 | 5 | — | — |
| 柳 津 | 3 | 1 | 1 | 1 | 1 | — | — |
| 金 江 | 5 | 1 | 2 | 2 | 1 | 1 | — |
| 藤 江 | 7 | 1 | 3 | 3 | 3 | — | — |
| 松 永 | 9 | 1 | 4 | 4 | 4 | — | — |
| 高 西 | 3 | 1 | 1 | 1 | 1 | — | — |
| 内 海 | 6 | 2 | 2 | 2 | 1 | 1 | — |
| 山 南 | 7 | 1 | 3 | 3 | 3 | — | — |
| 常 石 | 3 | 1 | 1 | 1 | 1 | — | — |
| 千 年 | 6 | 2 | 2 | 2 | 2 | — | — |
| 能 登 原 | 3 | 1 | 1 | 1 | 1 | — | — |
| 常 金 丸 | 7 | 1 | 3 | 3 | 3 | — | — |
| 網 引 | 5 | 1 | 2 | 2 | 2 | — | — |
| 新 市 | 5 | 1 | 2 | 2 | 2 | — | — |
| 戸 手 | 3 | 1 | 1 | 1 | 1 | — | — |
| 神 辺 | 4 | 2 | 1 | 1 | 1 | — | — |
| 御 野 | 5 | 1 | 2 | 2 | 2 | — | — |
| 竹 尋 | 5 | 1 | 2 | 2 | 2 | — | — |
| 湯 田 | 3 | 1 | 1 | 1 | 1 | — | — |
| 中 条 | 5 | 1 | 2 | 2 | 2 | — | — |
| 道 上 | 3 | 1 | 1 | 1 | 1 | — | — |

(注) 団本部, その他欄の2台は指揮車及び広報車

(10) 消防団の分団別活動状況

| 区分 分団別 | 計 | | 火 災 | | 風 水 害 等 | | 訓練その他 | |
|-----------|-------|--------|------|-------|---------|------|-------|--------|
| | 出動回数 | 出動人員 | 出動回数 | 出動人員 | 出動回数 | 出動人員 | 出動回数 | 出動人員 |
| 計 | 8,028 | 46,898 | 425 | 4,200 | 24 | 235 | 7,579 | 42,463 |
| 団本部 | 2,583 | 3,563 | 61 | 101 | 7 | 28 | 2,515 | 3,434 |
| 引野 | 112 | 723 | 14 | 98 | — | — | 98 | 625 |
| 蔵王 | 128 | 680 | 9 | 78 | — | — | 119 | 602 |
| 千田 | 74 | 694 | 8 | 110 | 1 | 18 | 65 | 566 |
| 御幸 | 133 | 730 | 7 | 54 | — | — | 126 | 676 |
| 大津野 | 68 | 777 | 10 | 96 | — | — | 58 | 681 |
| 春日 | 130 | 639 | 11 | 103 | — | — | 119 | 536 |
| 坪生 | 93 | 661 | 10 | 89 | — | — | 83 | 572 |
| 加茂 | 71 | 945 | 4 | 70 | — | — | 67 | 875 |
| 広瀬 | 67 | 516 | — | — | — | — | 67 | 516 |
| 山野 | 66 | 573 | 2 | 12 | — | — | 64 | 561 |
| 芦田東 | 72 | 833 | 10 | 170 | — | — | 62 | 663 |
| 芦田中央 | 62 | 675 | 5 | 65 | — | — | 57 | 610 |
| 芦田西 | 65 | 781 | 5 | 86 | — | — | 60 | 695 |
| 駅家 | 59 | 830 | 4 | 48 | — | — | 55 | 782 |
| 宜山 | 69 | 835 | 7 | 119 | — | — | 62 | 716 |
| 近田 | 100 | 480 | 4 | 37 | — | — | 96 | 443 |
| 服部 | 70 | 1,113 | 5 | 116 | — | — | 65 | 997 |
| 法成寺 | 81 | 535 | 3 | 39 | — | — | 78 | 496 |
| 東 | 76 | 474 | 5 | 25 | — | — | 71 | 449 |
| 西 | 131 | 513 | 10 | 57 | — | — | 121 | 456 |
| 南 | 79 | 462 | 4 | 20 | — | — | 75 | 442 |
| 霞 | 96 | 465 | 4 | 31 | — | — | 92 | 434 |
| 樹徳 | 116 | 595 | 5 | 38 | — | — | 111 | 557 |
| 川口 | 120 | 744 | 7 | 48 | — | — | 113 | 696 |
| 手城 | 113 | 525 | 6 | 55 | — | — | 107 | 470 |
| 深津 | 96 | 492 | 5 | 49 | — | — | 91 | 443 |
| 箕島 | 96 | 506 | 2 | 19 | — | — | 94 | 487 |
| 山郷 | 52 | 793 | 7 | 120 | — | — | 45 | 673 |
| 津之郷 | 98 | 506 | 6 | 52 | — | — | 92 | 454 |
| 赤坂 | 231 | 769 | 10 | 79 | — | — | 221 | 690 |

2021年中(令和3年中)

| 区分 分団別 | 計 | | 火 災 | | 風 水 害 等 | | 訓練その他 | |
|-----------|------|-------|------|------|---------|------|-------|-------|
| | 出動回数 | 出動人員 | 出動回数 | 出動人員 | 出動回数 | 出動人員 | 出動回数 | 出動人員 |
| 瀬 戸 | 116 | 549 | 9 | 66 | — | — | 107 | 483 |
| 熊 野 | 102 | 889 | 5 | 70 | 1 | 11 | 96 | 808 |
| 水 呑 | 87 | 787 | 9 | 86 | — | — | 78 | 701 |
| 田 尻 | 96 | 449 | 6 | 39 | — | — | 90 | 410 |
| 鞆 | 88 | 734 | 2 | 50 | 3 | 36 | 83 | 648 |
| 走 島 | 57 | 741 | 1 | 20 | — | — | 56 | 721 |
| 東 村 | 57 | 672 | 2 | 18 | 1 | 15 | 54 | 639 |
| 本 郷 | 92 | 662 | 9 | 67 | 2 | 20 | 81 | 575 |
| 神 村 | 79 | 995 | 7 | 118 | — | — | 72 | 877 |
| 柳 津 | 79 | 569 | 10 | 64 | — | — | 69 | 505 |
| 金 江 | 75 | 692 | 6 | 42 | — | — | 69 | 650 |
| 藤 江 | 68 | 803 | 7 | 140 | — | — | 61 | 663 |
| 松 永 | 101 | 893 | 11 | 116 | 1 | 2 | 89 | 775 |
| 高 西 | 54 | 517 | 4 | 32 | — | — | 50 | 485 |
| 内 海 | 97 | 975 | 1 | 17 | 2 | 50 | 94 | 908 |
| 山 南 | 106 | 794 | 2 | 24 | — | — | 104 | 770 |
| 常 石 | 98 | 519 | 2 | 12 | 2 | 14 | 94 | 493 |
| 千 年 | 90 | 1,068 | 4 | 46 | 2 | 30 | 84 | 992 |
| 能 登 原 | 80 | 480 | 2 | 6 | 1 | 3 | 77 | 471 |
| 常 金 丸 | 98 | 1,232 | 3 | 79 | — | — | 95 | 1,153 |
| 網 引 | 149 | 1,012 | 5 | 76 | 1 | 8 | 143 | 928 |
| 新 市 | 131 | 1,048 | 5 | 45 | — | — | 126 | 1,003 |
| 戸 手 | 108 | 753 | 5 | 57 | — | — | 103 | 696 |
| 神 辺 | 82 | 1,048 | 9 | 123 | — | — | 73 | 925 |
| 御 野 | 92 | 1,033 | 9 | 127 | — | — | 83 | 906 |
| 竹 尋 | 76 | 1,030 | 12 | 150 | — | — | 64 | 880 |
| 湯 田 | 82 | 852 | 11 | 173 | — | — | 71 | 679 |
| 中 条 | 107 | 855 | 8 | 114 | — | — | 99 | 741 |
| 道 上 | 74 | 820 | 9 | 139 | — | — | 65 | 681 |

(11) 消防団の沿革

| | |
|-----------------------|--|
| 1868年(明治元年) | 竜吐水 8 台を酒屋 8 軒が備え、町内の青壮年が消防に従事する。 |
| 1889年(明治22年) 6 月 1 日 | 市制町村制により福山町になる。 |
| 12月28日 | 「消防組規制」広島県令が出る。 |
| 1893年(明治26年) | 英人宣教師ベツールが舶来の手押しポンプ 1 台を移入し、私設福山町消防組を設置する。 |
| 1894年(明治27年) 2 月 | 勅令により消防組規制が制定され、私設消防組を町営消防組に改める。 |
| 1910年(明治43年) 5 月20日 | 公設福山町消防組を設置、組頭以下80人とする。 |
| 1916年(大正 5 年) 7 月 1 日 | 福山市制施行 |
| 7月10日 | 市制施行により福山市消防組に改編し、組頭以下130人とする。(消防屯所 1 カ所、纏 2 本、梯子 4 基、手押しポンプ 3 台、運水器26個) |
| 1919年(大正 8 年) 11月13日 | 広島県下で最初の四輪手挽ポンプ25馬力 1 台を購入する。 |
| 1920年(大正 9 年) 7 月 1 日 | 福山市水防組を設置、水防長以下57人とする。 |
| 1925年(大正14年) | 2 台目の自動車ポンプを購入する。 |
| 1927年(昭和 2 年) 1 月18日 | 福山市消防組員600人となる。 |
| 1932年(昭和 7 年) 12月26日 | 広島県知事から金馬簾を授与される。 |
| 1933年(昭和 8 年) 2 月22日 | 防護団を設置する。 |
| 1934年(昭和 9 年) 4 月10日 | 福山市消防組を18組592人で編成する。 |
| 1939年(昭和14年) 4 月 1 日 | 消防団令公布により、消防組と防護団を解体し警防団を結成、団長以下1,044人とする。(自動車ポンプ 3 台、手挽ポンプ 1 台、腕用ポンプ 1 台) |
| 1942年(昭和17年) 7 月 1 日 | 山手村・郷分村を合併、警防団は 9 分団1,357人となる。 |
| 1944年(昭和19年) 2 月 8 日 | 警防団員1,439人となる。 |
| 1947年(昭和22年) 8 月 4 日 | 消防団令の公布施行により福山市消防団を設置、消防団の定員を725人とする。 |
| 1952年(昭和27年) 5 月 9 日 | 福山市消防団は 9 分団、定員690人となる。(ポンプ自動車 4 台、三輪ポンプ自動車 4 台、手挽ポンプ 4 台、腕用ポンプ21台) |
| 1954年(昭和29年) 11月 9 日 | 広島県消防協会長から竿頭綬を授与される。 |
| 1956年(昭和31年) 9 月30日 | 瀬戸村・熊野村・水呑町・鞆町等10町村を合併し、消防団は21分団2,789人となる。 |
| 11月23日 | 広島県知事から竿頭金馬簾を授与される。 |
| 1957年(昭和32年) 3 月 4 日 | 福山市消防団条例を制定、21分団2,069人とする。 |
| 1961年(昭和36年) 2 月11日 | 日本消防協会長から竿頭綬を授与される。 |
| 4 月 1 日 | 消防団員退職報償金制度を実施する。 |
| 1962年(昭和37年) 1 月 1 日 | 深安町を合併、消防団を改編し定員1,833人とする。 |
| 1966年(昭和41年) 5 月 1 日 | 松永市と合併、消防団を改編し33分団2,658人とする。 |
| | 消防団員退職報償金支給条例を施行する。 |
| 1967年(昭和42年) 3 月 7 日 | 消防庁長官から竿頭綬を授与される。 |
| 11月 9 日 | 広島県消防協会長から表彰旗を授与される。 |

| | |
|---------------------|--|
| 1971年(昭和46年) 4月1日 | 消防団の総合整備を実施，定員を2,169人とする。 |
| 1973年(昭和48年) 6月1日 | 消防団の総合整備を実施，定員を1,608人とする。 |
| 1974年(昭和49年) 2月20日 | 日本消防協会長から表彰旗を授与される。 |
| 4月1日 | 芦田町を合併，消防団を改編し36分団1,956人とする。 |
| 1975年(昭和50年) 2月1日 | 駅家町・加茂町を合併，消防団を改編し50分団2,636人とする。 |
| 1976年(昭和51年) 7月15日 | 消防団の総合整備を実施，定員を2,130人とする。 |
| 7月27日 | 広島県消防ポンプ操法競技大会（小型動力ポンプの部）で，芦田西分団が優勝する。 |
| 1978年(昭和53年) 10月15日 | 第6回全国消防操法大会（小型動力ポンプの部）へ，県代表として芦田西分団が出場，日本消防協会長から竿頭綬を授与される。 |
| 1984年(昭和59年) 3月9日 | 消防庁長官から表彰旗を授与される。 |
| 1985年(昭和60年) 9月12日 | 広島県消防ポンプ操法競技大会（小型動力ポンプの部）で，芦田西分団が優勝する。 |
| 1986年(昭和61年) 10月14日 | 第10回全国消防操法大会に出場した芦田西分団は，小型動力ポンプの部において準優勝する。 |
| 1987年(昭和62年) 9月8日 | 広島県消防ポンプ操法競技大会（消防ポンプ自動車の部）で，東分団が優勝する。 |
| 1988年(昭和63年) 3月9日 | 日本消防協会長から，特別表彰「まとい」を授与される。 |
| 10月12日 | 第11回全国消防操法大会（消防ポンプ自動車の部）へ，県代表として東分団が出場する。 |
| 1989年(平成元年) 4月1日 | 消防団の総合整備を実施，定員を1,820人とする。 |
| 9月14日 | 広島県消防ポンプ操法競技大会（小型動力ポンプの部）で，芦田東分団が優勝する。 |
| 1990年(平成2年) 10月12日 | 第12回全国消防操法大会へ出場した芦田東分団は，小型動力ポンプの部において優良賞を授与される。 |
| 1993年(平成5年) 9月14日 | 広島県消防ポンプ操法競技大会（小型動力ポンプの部）で，本郷分団が優勝する。 |
| 1994年(平成6年) 10月13日 | 第14回全国消防操法大会（小型動力ポンプの部）へ，県代表として本郷分団が出場する。 |
| 1997年(平成9年) 9月5日 | 広島県消防ポンプ操法競技大会（小型動力ポンプの部）で，芦田東分団が優勝する。 |
| 1998年(平成10年) 10月8日 | 第16回全国消防操法大会（小型動力ポンプの部）へ，県代表として芦田東分団が出場する。 |
| 1999年(平成11年) 9月10日 | 広島県消防ポンプ操法競技大会（消防ポンプ自動車の部）で，蔵王分団が優勝する。 |
| 2000年(平成12年) 10月19日 | 第17回全国消防操法大会へ出場した蔵王分団は，消防ポンプ自動車の部において優良賞を授与される。 |
| 2001年(平成13年) 9月11日 | 広島県消防ポンプ操法競技大会（小型動力ポンプの部）で，山野分団が準優勝する。 |

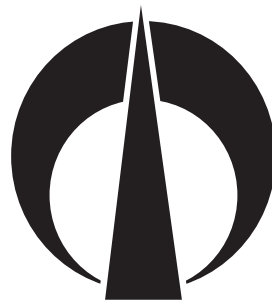
| | |
|--------------------|---|
| 2003年(平成15年) 2月3日 | 内海町・新市町を合併，消防団を改編し51分団2,236人とする。 |
| 9月9日 | 広島県消防ポンプ操法競技大会（消防ポンプ自動車の部）で，芦田中央分団が優勝する。 |
| 2004年(平成16年) 11月8日 | 第19回全国消防操法大会へ出場した芦田中央分団は，消防ポンプ自動車の部において全国優勝する。 |
| 2005年(平成17年) 2月1日 | 沼隈町を合併，消防団を55分団2,464人とする。 |
| 9月13日 | 広島県消防ポンプ操法競技大会（小型動力ポンプの部）で，蔵王分団が優勝する。 |
| 2006年(平成18年) 3月1日 | 神辺町を合併，消防団を61分団2,864人とする。 |
| 4月1日 | 女性消防団員26人が入団する。 |
| 10月19日 | 第20回全国消防操法大会へ出場した蔵王分団は，小型動力ポンプの部において敢闘賞を授与される。 |
| 2007年(平成19年) 2月20日 | 平成18年1月11日の本郷町林野火災の功勞に対して，消防庁長官から褒状を授与される。 |
| 9月11日 | 広島県消防ポンプ操法競技大会（消防ポンプ自動車の部）で，法成寺分団が優勝する。 |
| 2008年(平成20年) 4月1日 | 福山市消防団協力事業所表示制度実施要綱を制定し，25事業所へ表示証を交付する。 |
| 10月12日 | 第21回全国消防操法大会へ出場した法成寺分団は，消防ポンプ自動車の部において優良賞を授与される。 |
| 2009年(平成21年) 9月9日 | 広島県消防ポンプ操法競技大会（小型動力ポンプの部）で，芦田西分団が優勝する。 |
| 2010年(平成22年) 2月22日 | 団本部へ指揮車1台が寄贈される。 |
| 11月12日 | 第22回全国消防操法大会へ出場した芦田西分団は，小型動力ポンプの部において準優勝する。 |
| 2011年(平成23年) 9月10日 | 広島県消防ポンプ操法競技大会（消防ポンプ自動車の部）で，蔵王分団が優勝する。 |
| 2012年(平成24年) 10月7日 | 第23回全国消防操法大会へ出場した蔵王分団は，消防ポンプ自動車の部において準優勝する。 |
| 2013年(平成25年) 9月7日 | 広島県消防ポンプ操法競技大会（小型動力ポンプの部）で，道上分団が優勝する。 |
| 2014年(平成26年) 11月8日 | 第24回全国消防操法大会へ出場した道上分団は，小型動力ポンプの部において準優勝する。 |
| 2015年(平成27年) 3月6日 | 消防庁長官から竿頭綬を授与される。 |
| 4月1日 | 内海町3分団を統廃合，内海町1分団とする。 女性分団（50人）を発足し，消防団を改編し60分団2,864人とする。 福山市消防団員サポート店登録要綱を制定し，消防団員を民間でサポートする仕組みを充実させる。 |
| 9月5日 | 広島県消防ポンプ操法競技大会（消防ポンプ自動車の部）で，芦田西分団が優勝する。 |

| | |
|---------------------|---|
| 2016年(平成28年) 10月14日 | 第25回全国消防操法大会（消防ポンプ自動車の部）へ、県代表として芦田西分団が出場する。 |
| 2017年(平成29年) 4月1日 | 消防団員の就職活動を支援することを目的に、福山市学生消防団員活動認証制度実施要綱を制定する。 |
| 9月2日 | 広島県消防ポンプ操法競技大会（小型動力ポンプの部）で、芦田東分団が優勝する。 |
| 12月12日 | 団本部へ広報車1台が寄贈される。 |
| 2018年(平成30年) 10月19日 | 第26回全国消防操法大会へ出場した芦田東分団は、小型動力ポンプの部において優良賞を授与される。 |
| 12月20日 | 平成30年7月豪雨の功労に対して、総務大臣から感謝状を授与される。 |
| 2019年(平成31年) 2月10日 | 平成30年7月豪雨の功労に対して、消防庁長官から表彰状を授与される。 |
| 2月13日 | 平成30年7月豪雨の功労に対して、国土交通大臣から表彰状を授与される。 |
| 2019年(令和元年) 9月1日 | 平成30年7月豪雨の功労に対して、内閣総理大臣から表彰状を授与される。 |
| 9月7日 | 広島県消防ポンプ操法競技大会（消防ポンプ自動車の部）で、服部分団が優勝する。 |
| 11月13日 | 第24回全国女性消防操法大会へ、県代表として女性分団が出場する。 |

2. 府中市消防団

2022年(令和4年)4月1日現在

| | |
|-----|------------------------|
| 人 口 | 36,967 人 |
| 世 帯 | 17,002 世帯 |
| 面 積 | 195.75 km ² |



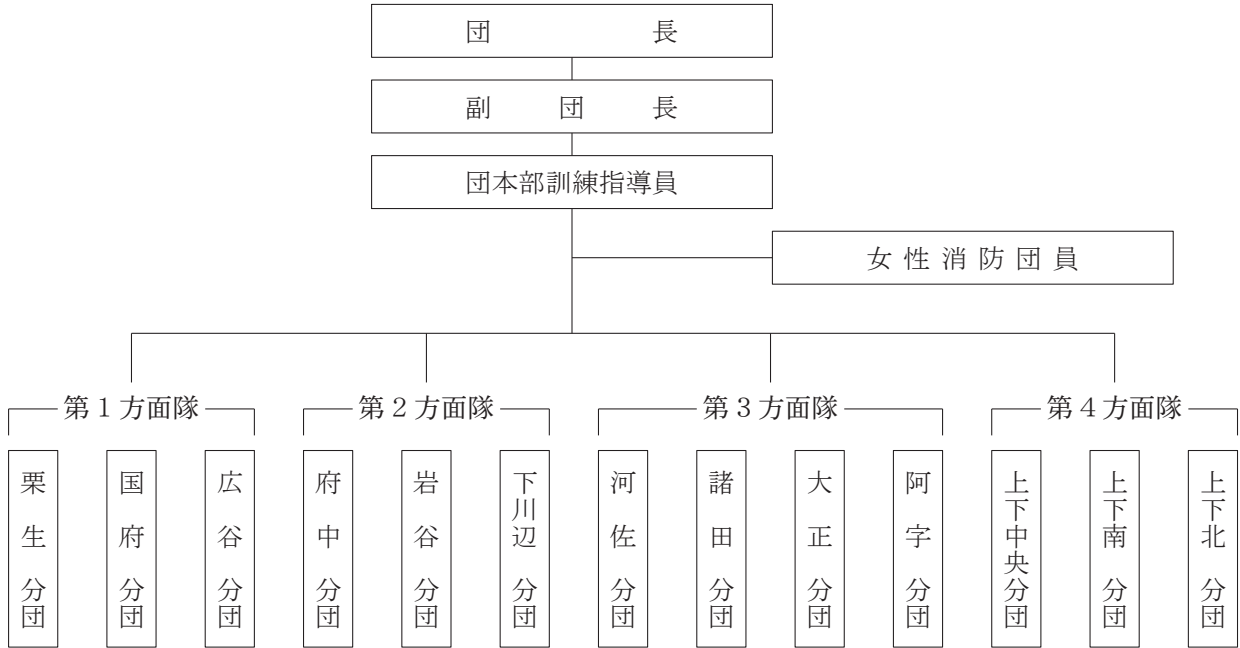
府中市章

「フ」と「中」をデフォルメし、円満のうちに大きく発展上昇の意を表しています。

(1) 消防団の分団配置図



(2) 消防団の組織図



(3) 消防団の定員と報酬

2022年(令和4年)4月1日現在

| 階級 区分 | 計 | 団長 | 副団長 | 分団長 | 副分団長 | 部長 | 班長 | 団員 |
|--------------|-----------------|--------|--------|--------|--------|--------|--------|--------|
| 定員 | 846 | 1 | 4 | 21 | 26 | 49 | 115 | 630 |
| 職務報酬 (年額) | | 73,000 | 50,000 | 40,000 | 30,000 | 22,000 | 16,000 | 14,000 |
| 出動報酬 | 出動1回につき2,100円以内 | | | | | | | |

(4) 消防団員退職・新任状況

2021年度(令和3年度)

| 退職団員数 | 自己都合 | 傷病 | | | 死亡 | | |
|-------|-------------|-------------|-------------|-------------|-------------|-------------|-------|
| | | 計 | 公務 | その他 | 計 | 公務 | その他 |
| 23 | 23 | — | — | — | — | — | — |
| | 在職年数 | | | | | | |
| | 5年未満 | 5～10 | 10～15 | 15～20 | 20～25 | 25～30 | 30年以上 |
| — | — | 4 | 6 | 2 | 4 | 4 | 3 |
| 新任団員数 | 18歳～ 20歳 | 21歳～ 25歳 | 26歳～ 30歳 | 31歳～ 35歳 | 36歳～ 40歳 | 41歳～ 45歳 | 46歳以上 |
| 4 | — | 1 | — | 1 | — | — | 2 |

(5) 消防団在職年数別団員数

2022年(令和4年)4月1日現在

| 階級 年数 | 計 | 団長 | 副団長 | 分団長 | 副分団長 | 部長 | 班長 | 団員 |
|-------------|------------|------|------|------|------|--------|---------|----------|
| 平均在職年数 | 18.1 (7.2) | 35.0 | 26.3 | 24.8 | 23.6 | 20.8 | 16.9 | 17.4 |
| 計 | 735 (14) | 1 | 4 | 21 | 26 | 49 (1) | 114 (1) | 520 (12) |
| 5年未満 | 57 (2) | — | — | — | — | 1 | 6 | 50 (2) |
| 5年以上～10年未満 | 121 (12) | — | — | — | — | 4 (1) | 13 (1) | 104 (10) |
| 10年以上～15年未満 | 99 | — | — | 1 | — | 3 | 25 | 70 |
| 15年以上～20年未満 | 123 | — | — | 3 | 5 | 12 | 30 | 73 |
| 20年以上～25年未満 | 122 | — | 1 | 5 | 9 | 12 | 23 | 72 |
| 25年以上～30年未満 | 107 | — | 3 | 7 | 9 | 9 | 8 | 71 |
| 30年以上 | 106 | 1 | — | 5 | 3 | 8 | 9 | 80 |

※ () は女性消防団員で内数

(6) 消防団年齢別団員数

2022年(令和4年)4月1日現在

| 階級 年数 | 計 | 団長 | 副団長 | 分団長 | 副分団長 | 部長 | 班長 | 団員 |
|-------------|----------|------|------|------|------|--------|---------|----------|
| 平均年齢 | 45.0 | 60.0 | 52.8 | 50.4 | 50.2 | 48.7 | 45.1 | 45.5 |
| 計 | 735 (14) | 1 | 4 | 21 | 26 | 49 (1) | 114 (1) | 520 (12) |
| 18歳以上～21歳未満 | — | — | — | — | — | — | — | — |
| 21歳以上～26歳未満 | 13 | — | — | — | — | — | 1 | 12 |
| 26歳以上～31歳未満 | 27 (2) | — | — | — | — | — | — | 27 (2) |
| 31歳以上～36歳未満 | 52 | — | — | — | — | — | 7 | 45 |
| 36歳以上～41歳未満 | 104 (3) | — | — | 1 | 2 | 1 | 20 | 80 (3) |
| 41歳以上～46歳未満 | 138 (1) | — | — | 2 | 3 | 14 | 29 | 90 (1) |
| 46歳以上～51歳未満 | 162 (1) | — | 1 | 9 | 7 | 18 | 38 | 89 (1) |
| 51歳以上～56歳未満 | 121 (2) | — | 2 | 6 | 8 | 11 | 13 | 81 (2) |
| 56歳以上 | 118 (5) | 1 | 1 | 3 | 6 | 5 (1) | 6 (1) | 96 (3) |

※ () は女性消防団員で内数

(7) 消防団の団員表彰状況

2021年度(令和3年度)

| 区分 | 叙勲 | 消防庁長官 | 日本消防協会会長 | 県知事 | 県消防協会会長 | |
|----|-----|-------|----------|-----|---------|----|
| 計 | 127 | — | 5 | 24 | 13 | 85 |

(8) 消防団の分団別定員と実員

2022年(令和4年)4月1日現在

| 区分 分団別 | 定員 | 実員 | | | | | | | |
|-----------|-----|-----|----|-----|-----|------|----|-----|-----|
| | | 計 | 団長 | 副団長 | 分団長 | 副分団長 | 部長 | 班長 | 団員 |
| 計 | 846 | 735 | 1 | 4 | 21 | 26 | 49 | 114 | 520 |
| 本部 | 43 | 27 | 1 | 4 | 8 | — | 1 | 1 | 12 |
| 栗生 | 65 | 55 | — | — | 1 | 2 | 4 | 8 | 40 |
| 国府 | 53 | 58 | — | — | 1 | 2 | 3 | 6 | 46 |
| 広谷 | 70 | 64 | — | — | 1 | 2 | 4 | 10 | 47 |
| 府中 | 55 | 40 | — | — | 1 | 2 | 4 | 8 | 25 |
| 岩谷 | 70 | 55 | — | — | 1 | 2 | 4 | 10 | 38 |
| 下川辺 | 72 | 62 | — | — | 1 | 2 | 4 | 9 | 46 |
| 河佐 | 54 | 51 | — | — | 1 | 2 | 3 | 7 | 38 |
| 諸田 | 33 | 31 | — | — | 1 | 2 | 2 | 5 | 21 |
| 大正 | 50 | 41 | — | — | 1 | 2 | 3 | 7 | 28 |
| 阿字 | 46 | 41 | — | — | 1 | 2 | 2 | 6 | 30 |
| 上下中央 | 80 | 65 | — | — | 1 | 2 | 4 | 12 | 46 |
| 上下南 | 70 | 75 | — | — | 1 | 2 | 5 | 13 | 54 |
| 上下北 | 85 | 70 | — | — | 1 | 2 | 6 | 12 | 49 |

(9) 消防団の分団別消防機械配置状況

2022年(令和4年)4月1日現在

| 区分 分団別 | 計 | 消防ポンプ 自動車 | 小型動力 ポンプ | 積載車 | | | その他 |
|-----------|----|--------------|-------------|-----|-----|------|-----|
| | | | | 小計 | 普通車 | 軽四輪車 | |
| 計 | 82 | 9 | 36 | 35 | 32 | 3 | 2 |
| 本部 | 3 | — | 1 | — | — | — | 2 |
| 栗生 | 7 | 1 | 3 | 3 | 3 | — | — |
| 国府 | 1 | 1 | — | — | — | — | — |
| 広谷 | 5 | 1 | 2 | 2 | 1 | 1 | — |
| 府中 | 3 | 1 | 1 | 1 | 1 | — | — |
| 岩谷 | 7 | 1 | 3 | 3 | 3 | — | — |
| 下川辺 | 7 | 1 | 3 | 3 | 2 | 1 | — |
| 河佐 | 6 | — | 3 | 3 | 2 | 1 | — |
| 諸田 | 6 | — | 3 | 3 | 3 | — | — |
| 大正 | 5 | 1 | 2 | 2 | 2 | — | — |
| 阿字 | 4 | — | 2 | 2 | 2 | — | — |
| 上下中央 | 6 | 2 | 2 | 2 | 2 | — | — |
| 上下南 | 10 | — | 5 | 5 | 5 | — | — |
| 上下北 | 12 | — | 6 | 6 | 6 | — | — |

(注) 本部、その他欄の2台は指揮車及び広報車

(10) 消防団の分団別活動状況

2021年中(令和3年中)

| 区分 分団別 | 計 | | 火 災 | | 風 水 害 等 | | 訓練その他 | |
|-----------|------|-------|------|------|---------|------|-------|-------|
| | 出動回数 | 出動人員 | 出動回数 | 出動人員 | 出動回数 | 出動人員 | 出動回数 | 出動人員 |
| 計 | 267 | 4,805 | 56 | 808 | 95 | 868 | 116 | 3,129 |
| 本 部 | 32 | 316 | 13 | 108 | 7 | 22 | 12 | 186 |
| 栗 生 | 18 | 394 | 4 | 61 | 6 | 100 | 8 | 233 |
| 国 府 | 25 | 441 | 9 | 165 | 8 | 50 | 8 | 226 |
| 広 谷 | 25 | 451 | 9 | 114 | 8 | 83 | 8 | 254 |
| 府 中 | 14 | 271 | 1 | 8 | 5 | 70 | 8 | 193 |
| 岩 谷 | 17 | 363 | 1 | 13 | 8 | 101 | 8 | 249 |
| 下 川 辺 | 15 | 329 | 1 | 5 | 6 | 50 | 8 | 274 |
| 河 佐 | 15 | 258 | 1 | 35 | 6 | 31 | 8 | 192 |
| 諸 田 | 14 | 168 | 1 | 13 | 5 | 23 | 8 | 132 |
| 大 正 | 15 | 235 | 1 | 20 | 6 | 47 | 8 | 168 |
| 阿 字 | 16 | 258 | 1 | 10 | 7 | 67 | 8 | 181 |
| 上下中央 | 22 | 448 | 5 | 111 | 9 | 83 | 8 | 254 |
| 上 下 南 | 20 | 405 | 4 | 49 | 8 | 72 | 8 | 284 |
| 上 下 北 | 19 | 468 | 5 | 96 | 6 | 69 | 8 | 303 |

(11) 消防団の沿革

| | |
|---------------------|--|
| 1954年(昭和29年) 3月31日 | 府中市制施行に伴い24分団, 団員1,048人で発足 |
| 1955年(昭和30年) 11月 1日 | 組織の改正を図り, 分団数21に統合し, 団員定数を800人とする。 |
| 1956年(昭和31年) 9月30日 | 河佐村, 諸田村及び三郎丸の一部を編入し, 分団数26, 総員997人となる。 |
| 1958年(昭和33年) 2月11日 | 日本消防協会長から表彰旗を受賞 |
| 1959年(昭和34年) 3月 7日 | 国家消防本部から竿頭綬を受賞 |
| 4月 1日 | 消防団改編により, 1 団本部 8 分団, 総員576人となる。 |
| 1960年(昭和35年) 3月 1日 | 国家消防本部長から最高栄誉の国家表彰旗を受賞 |
| 1963年(昭和38年) 9月18日 | 広島県消防ポンプ操法競技大会(小型動力ポンプの部)に出場 |
| 1968年(昭和43年) 9月10日 | 広島県消防ポンプ操法競技大会(小型動力ポンプの部)に出場し, 初優勝 |
| 1970年(昭和45年) 10月15日 | 第2回全国消防操法大会(小型動力ポンプの部)へ広島県代表として広谷分団第4部が出場し, 第2位に入賞 |
| 1972年(昭和47年) 1月 1日 | 消防団員591人となる。 |
| 9月13日 | 広島県消防ポンプ操法競技大会(消防ポンプ自動車の部)に出場 |
| 1973年(昭和48年) 11月27日 | 広島県消防協会長から自治体消防25周年に当たり, 優良消防団として盾及び表彰状を受けた。 |
| 1975年(昭和50年) 2月 1日 | 協和村との合併に伴う条例改正により, 分団を10分団, 総員726人となる。 |
| 1976年(昭和51年) 7月27日 | 広島県消防ポンプ操法競技大会(小型動力ポンプの部)に出場 |

| | |
|---------------------|---|
| 1980年(昭和55年) 7月23日 | 広島県消防ポンプ操法競技大会(小型動力ポンプの部)に出場 |
| 1983年(昭和58年) 9月13日 | 広島県消防ポンプ操法競技大会(消防ポンプ自動車の部)に出場 |
| 1984年(昭和59年) 2月10日 | 第35回日本消防協会特別表彰「まとい」を受賞 |
| 1985年(昭和60年) 9月12日 | 広島県消防ポンプ操法競技大会(小型動力ポンプの部)に出場 |
| 1987年(昭和62年) 2月20日 | 消防団緊急伝達システム5基を設置 |
| 9月8日 | 広島県消防ポンプ操法競技大会(消防ポンプ自動車の部)に出場 |
| 1989年(平成元年) 9月14日 | 広島県消防ポンプ操法競技大会(小型動力ポンプの部)に出場し、第3位に入賞 |
| 1991年(平成3年) 9月12日 | 広島県消防ポンプ操法競技大会(消防ポンプ自動車の部)に出場し、優勝 |
| 1992年(平成4年) 10月14日 | 第13回全国消防操法大会(消防ポンプ自動車の部)へ広島県代表として大正分団が出場し、優良賞(第6位)を受賞 |
| 1993年(平成5年) 9月14日 | 広島県消防ポンプ操法競技大会(小型動力ポンプの部)に出場 |
| 1995年(平成7年) 9月14日 | 広島県消防ポンプ操法競技大会(消防ポンプ自動車の部)に出場 |
| 1997年(平成9年) 9月5日 | 広島県消防ポンプ操法競技大会(小型動力ポンプの部)に出場 |
| 1998年(平成10年) 11月27日 | 台風10号による洪水に対しての水防の功績により建設大臣から「水防功労者」を受賞 |
| 1999年(平成11年) 9月10日 | 広島県消防ポンプ操法競技大会(消防ポンプ自動車の部)に出場 |
| 2001年(平成13年) 9月11日 | 広島県消防ポンプ操法競技大会(小型動力ポンプの部)に出場 |
| 2002年(平成14年) 10月1日 | 条例改正により、総員670人となる。 |
| 2004年(平成16年) 4月1日 | 上下町との合併に伴う条例改正により、分団を13分団、総員970人となる。 |
| 2005年(平成17年) 9月13日 | 広島県消防ポンプ操法競技大会(小型動力ポンプの部)に出場 |
| 2007年(平成19年) 9月11日 | 広島県消防ポンプ操法競技大会(消防ポンプ自動車の部)に出場し、準優勝 |
| 2008年(平成20年) 10月1日 | 条例改正により、総員920人となる。 |
| 2009年(平成21年) 9月9日 | 広島県消防ポンプ操法競技大会(小型動力ポンプの部)に出場し、準優勝 |
| 2011年(平成23年) 9月10日 | 広島県消防ポンプ操法競技大会(消防ポンプ自動車の部)に出場 |
| 2012年(平成24年) 11月1日 | 女性消防団員5人が入団する。 |
| 2013年(平成25年) 9月7日 | 広島県消防ポンプ操法競技大会(小型動力ポンプの部)に出場 |
| 2014年(平成26年) 11月25日 | 女性消防団に広報車が貸与される。 |
| 2015年(平成27年) 9月5日 | 広島県消防ポンプ操法競技大会(消防ポンプ自動車の部)に出場 |
| 2017年(平成29年) 9月2日 | 広島県消防ポンプ操法競技大会(小型動力ポンプの部)に出場 |
| 10月1日 | 条例改正により、総員846人となる。 |
| 2018年(平成30年) 12月20日 | 平成30年7月豪雨の功労に対して、総務大臣から感謝状を授与される。 |
| 2019年(平成31年) 2月10日 | 平成30年7月豪雨の功労に対して、消防庁長官から表彰状を授与される。 |
| 2019年(令和元年) 9月1日 | 平成30年7月豪雨の功労に対して、内閣総理大臣から表彰状を授与される。 |
| 9月7日 | 広島県消防ポンプ操法競技大会(消防ポンプ自動車の部)に出場し、第3位に入賞 |

3. 神石高原町消防団

2022年(令和4年)4月1日現在

| | |
|-----|------------------------|
| 人 口 | 8,419 人 |
| 世 帯 | 3,864 世帯 |
| 面 積 | 381.98 km ² |

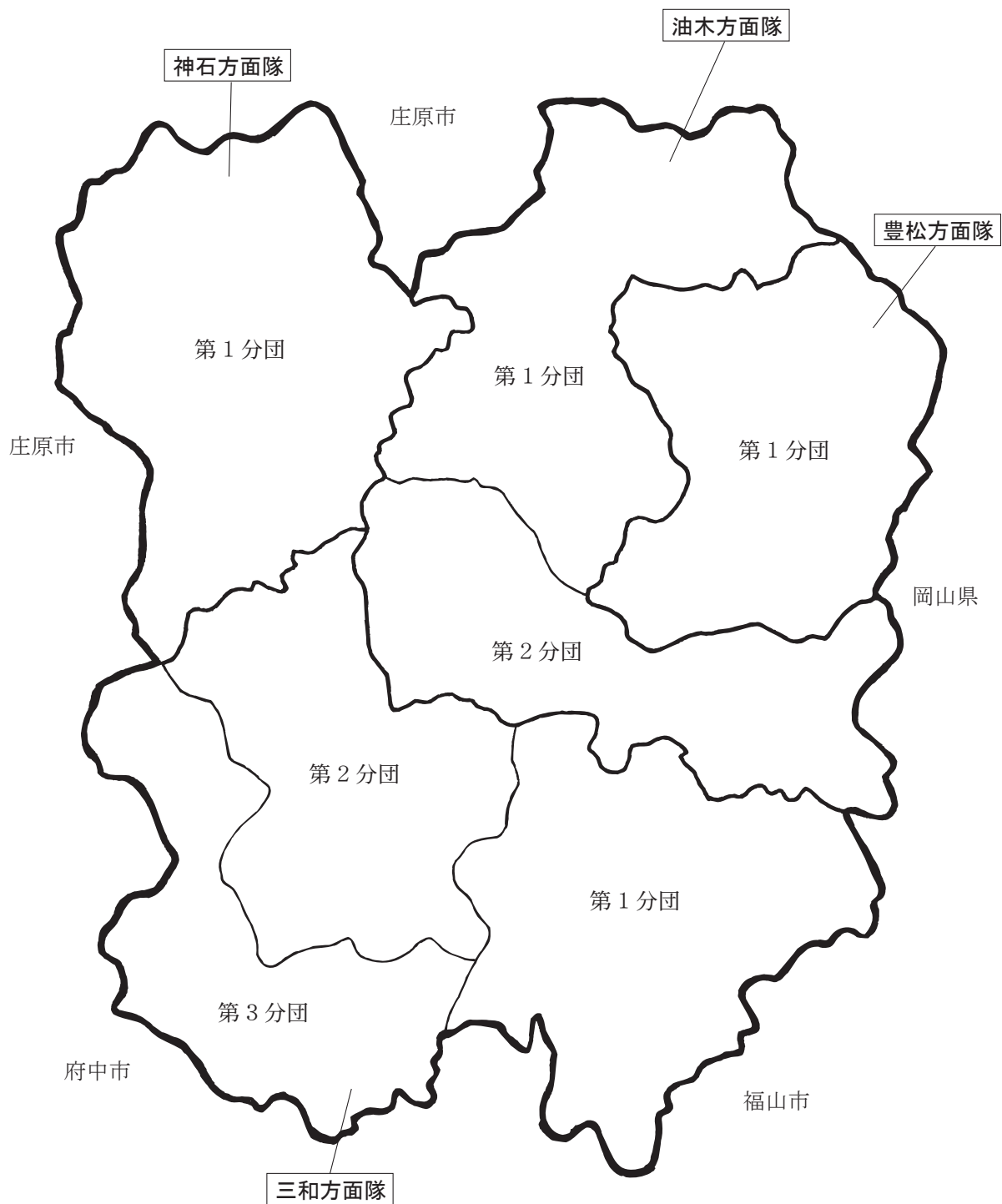


神石高原町章

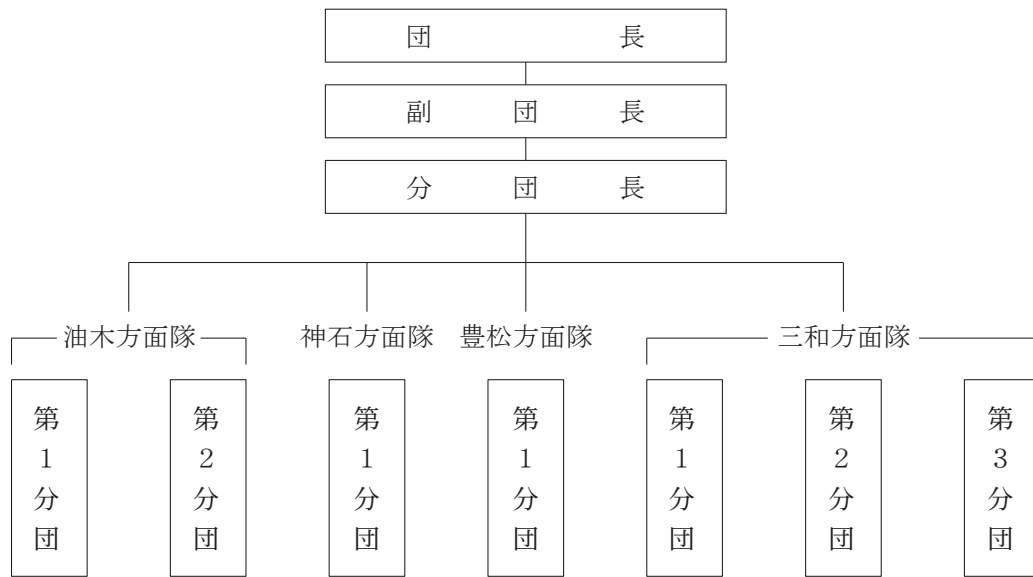
神石高原の「じ」の形を、高原の自然の源となる「太陽」「星」「月」のパーツを配して表現しています。

また、星（夢・未来・輝き）に向かい手を広げ掴もうとする姿を現し、対外的には神石高原町の民の社会貢献と前向きな姿勢を象徴しています。

(1) 消防団の分団配置図



(2) 消防団の組織図



(3) 消防団の定員と報酬

2022年(令和4年)4月1日現在

| 階級 区分 | 計 | 団長 | 副団長 | 分団長 | 副分団長 | 部長 | 班長 | 団員 (機能別団員) |
|--------------|--------------------------|--------|--------|--------|--------|--------|--------|-------------------|
| 定員 | 715 | 1 | 4 | 20 | 28 | 26 | 101 | 500 (35) |
| 職務報酬 (年額) | | 78,000 | 58,000 | 48,000 | 41,000 | 36,000 | 26,000 | 18,500 (9,000) |
| 出動報酬 | 出動1回につき3,300円(警戒・訓練・その他) | | | | | | | |

(4) 消防団員退職・新任状況

2021年度(令和3年度)

| 退職団員数 | 自己都合 | 傷病 | | | 死亡 | | |
|-------|-------------|-------------|-------------|-------------|-------------|-------------|-------|
| | | 計 | 公務 | その他 | 計 | 公務 | その他 |
| 4 | 1 | — | — | — | 3 | — | 3 |
| | 在職年数 | | | | | | |
| | 5年未満 | 5~10 | 10~15 | 15~20 | 20~25 | 25~30 | 30年以上 |
| — | — | 1 | — | 3 | — | — | — |
| 新任団員数 | 18歳~ 20歳 | 21歳~ 25歳 | 26歳~ 30歳 | 31歳~ 35歳 | 36歳~ 40歳 | 41歳~ 45歳 | 46歳以上 |
| 6 | — | — | 3 | 1 | 1 | — | 1 |

(5) 消防団在職年数別団員数

2022年(令和4年)4月1日現在

| 階級 年数 | 計 | 団長 | 副団長 | 分団長 | 副分団長 | 部長 | 班長 | 団員 |
|-------------|------|------|------|------|------|------|------|------|
| 平均在職年数 | 17.0 | 30.0 | 32.8 | 27.8 | 22.6 | 22.1 | 14.6 | 16.2 |
| 計 | 630 | 1 | 4 | 20 | 28 | 26 | 101 | 450 |
| 5年未満 | 83 | — | — | — | — | — | 4 | 79 |
| 5年以上～10年未満 | 99 | — | — | — | — | 2 | 26 | 71 |
| 10年以上～15年未満 | 88 | — | — | — | 2 | 4 | 25 | 57 |
| 15年以上～20年未満 | 92 | — | — | — | 4 | 1 | 21 | 66 |
| 20年以上～25年未満 | 100 | — | — | 5 | 12 | 6 | 11 | 66 |
| 25年以上～30年未満 | 92 | — | 1 | 9 | 9 | 10 | 11 | 52 |
| 30年以上 | 76 | 1 | 3 | 6 | 1 | 3 | 3 | 59 |

(6) 消防団年齢別団員数

2022年(令和4年)4月1日現在

| 階級 年数 | 計 | 団長 | 副団長 | 分団長 | 副分団長 | 部長 | 班長 | 団員 |
|-------------|------|------|------|------|------|------|------|------|
| 平均年齢 | 43.9 | 58.0 | 55.5 | 51.0 | 46.9 | 40.6 | 43.7 | 42.9 |
| 計 | 630 | 1 | 4 | 20 | 28 | 26 | 101 | 450 |
| 18歳以上～21歳未満 | — | — | — | — | — | — | — | — |
| 21歳以上～26歳未満 | 23 | — | — | — | — | — | 2 | 21 |
| 26歳以上～31歳未満 | 42 | — | — | — | — | — | 5 | 37 |
| 31歳以上～36歳未満 | 63 | — | — | — | — | — | 18 | 45 |
| 36歳以上～41歳未満 | 109 | — | — | — | 1 | 2 | 21 | 85 |
| 41歳以上～46歳未満 | 110 | — | — | 1 | 8 | 5 | 29 | 67 |
| 46歳以上～51歳未満 | 129 | — | — | 7 | 15 | 14 | 21 | 72 |
| 51歳以上～56歳未満 | 77 | — | 3 | 11 | 4 | 4 | 4 | 51 |
| 56歳以上 | 77 | 1 | 1 | 1 | — | 1 | 1 | 72 |

(7) 消防団の団員表彰状況

2021年度(令和3年度)

| 区分 | 叙勲 | 消防庁長官 | 日本消防協会会長 | 県知事 | 県消防協会会長 | |
|----|----|-------|----------|-----|---------|----|
| 計 | 99 | 1 | 1 | 14 | 15 | 68 |

(8) 消防団の分団別定員と実員

2022年(令和4年)4月1日現在

| 区分 分団別 | 定員 | 実員 | | | | | | | |
|-----------|-----|-----|----|-----|-----|------|----|-----|-----|
| | | 計 | 団長 | 副団長 | 分団長 | 副分団長 | 部長 | 班長 | 団員 |
| 計 | 715 | 630 | 1 | 4 | 20 | 28 | 26 | 101 | 450 |
| 本部 | 715 | 2 | 1 | — | — | — | — | — | 1 |
| 油木方面隊本部 | | 5 | — | 1 | 3 | — | 1 | — | — |
| 第1分団 | | 75 | — | — | 1 | 4 | 4 | 8 | 58 |
| 第2分団 | | 80 | — | — | 1 | 4 | 4 | 8 | 63 |
| 神石方面隊本部 | | 5 | — | 1 | 3 | — | 1 | — | — |
| 第1分団 | | 133 | — | — | 1 | 4 | 4 | 19 | 105 |
| 豊松方面隊本部 | | 5 | — | 1 | 4 | — | — | — | — |
| 第1分団 | | 73 | — | — | 1 | 4 | 2 | 12 | 54 |
| 三和方面隊本部 | | 5 | — | 1 | 3 | — | 1 | — | — |
| 第1分団 | | 67 | — | — | 1 | 4 | 3 | 18 | 41 |
| 第2分団 | | 105 | — | — | 1 | 4 | 3 | 18 | 79 |
| 第3分団 | | 75 | — | — | 1 | 4 | 3 | 18 | 49 |

(9) 消防団の分団別消防機械配置状況

2022年(令和4年)4月1日現在

| 区分 分団別 | 計 | 消防ポンプ 自動車 | 小型動力 ポンプ | 積載車 | | | その他 |
|-----------|----|--------------|-------------|-----|-----|------|-----|
| | | | | 小計 | 普通車 | 軽四輪車 | |
| 計 | 58 | 9 | 24 | 21 | 20 | 1 | 4 |
| 本部 | — | — | — | — | — | — | — |
| 油木方面隊本部 | 1 | — | — | — | — | — | 1 |
| 第1分団 | 12 | 1 | 7 | 4 | 3 | 1 | — |
| 第2分団 | 7 | 1 | 3 | 3 | 3 | — | — |
| 神石方面隊本部 | 1 | — | — | — | — | — | 1 |
| 第1分団 | 14 | 2 | 6 | 6 | 6 | — | — |
| 豊松方面隊本部 | 1 | — | — | — | — | — | 1 |
| 第1分団 | 6 | 2 | 2 | 2 | 2 | — | — |
| 三和方面隊本部 | 1 | — | — | — | — | — | 1 |
| 第1分団 | 5 | 1 | 2 | 2 | 2 | — | — |
| 第2分団 | 5 | 1 | 2 | 2 | 2 | — | — |
| 第3分団 | 5 | 1 | 2 | 2 | 2 | — | — |

(注) 各方面隊本部, その他欄の4台は指揮車

(10) 消防団の分団別活動状況

2021年中(令和3年中)

| 区分 分団別 | 計 | | 火 災 | | 風 水 害 等 | | 訓練その他 | |
|-----------|------|------|------|------|---------|------|-------|------|
| | 出動回数 | 出動人員 | 出動回数 | 出動人員 | 出動回数 | 出動人員 | 出動回数 | 出動人員 |
| 計 | 24 | 766 | 9 | 372 | 3 | 6 | 12 | 388 |
| 本 部 | 2 | 3 | — | — | 1 | 1 | 1 | 2 |
| 油木方面隊本部 | 2 | 7 | — | — | 1 | 2 | 1 | 5 |
| 第 1 分 団 | 2 | 75 | 1 | 34 | — | — | 1 | 41 |
| 第 2 分 団 | 3 | 142 | 2 | 89 | — | — | 1 | 53 |
| 神石方面隊本部 | 1 | 5 | — | — | — | — | 1 | 5 |
| 第 1 分 団 | 4 | 204 | 3 | 140 | — | — | 1 | 64 |
| 豊松方面隊本部 | 2 | 8 | — | — | 1 | 3 | 1 | 5 |
| 第 1 分 団 | 3 | 115 | 2 | 65 | — | — | 1 | 50 |
| 三和方面隊本部 | 1 | 5 | — | — | — | — | 1 | 5 |
| 第 1 分 団 | 2 | 89 | 1 | 44 | — | — | 1 | 45 |
| 第 2 分 団 | 1 | 69 | — | — | — | — | 1 | 69 |
| 第 3 分 団 | 1 | 44 | — | — | — | — | 1 | 44 |

(11) 消防団の沿革

| | |
|-----------------|--|
| 1947年(昭和22年) 8月 | 油木町消防団発足する。定員350人 |
| | 豊松村消防団発足する。定員400人 |
| 1954年(昭和29年)11月 | 神石町消防団発足する。定員500人 |
| 1955年(昭和30年) 3月 | 三和町消防団発足する。定員900人 |
| 1969年(昭和44年) 4月 | 三和町消防団機構改革により 3分団制となる。定員300人 |
| 2000年(平成12年) 9月 | 油木町消防団員の定数を230人とする。 |
| 2001年(平成13年) 6月 | 豊松村消防団員の定数を150人とする。 |
| 2004年(平成16年) 1月 | 神石町消防団機構改革により 2分団制となる。定員200人 |
| 11月 | 神石郡四町村合併により神石高原町消防団となる。定員800人 |
| | 旧消防団の管轄区域を方面隊とし、油木方面隊・神石方面隊・豊松方面隊・三和方面隊の4方面隊体制となる。 |
| 2005年(平成17年) 9月 | 平成17年度広島県消防ポンプ操法競技大会出場 優良賞(第4位) |
| 2007年(平成19年) 9月 | 平成19年度広島県消防ポンプ操法競技大会出場 優良賞(第6位) |
| 2008年(平成20年) 3月 | 神石高原町消防団員の定数を760人とする。 |
| 2011年(平成23年) 9月 | 平成23年度広島県消防ポンプ操法競技大会出場 優良賞(第7位) |
| 2013年(平成25年) 1月 | 神石高原町消防団機構改革により、神石方面隊・豊松方面隊を1分団制とする。 |
| 4月 | 神石高原町消防団員の定数を700人とする。 |
| 2015年(平成27年) 9月 | 平成27年度広島県消防ポンプ操法競技大会出場 優良賞(第4位) |
| 2018年(平成30年) 1月 | 神石高原町消防団員機構改革により、機能別団員制度を導入し、定数を715人とする。 |
| 12月 | 平成30年7月豪雨の功勞に対して、総務大臣から感謝状を授与される。 |
| 2019年(平成31年) 2月 | 平成30年7月豪雨の功勞に対して、消防庁長官から表彰状を授与される。 |

4. 構成市町消防団集計

2022年(令和4年)4月1日現在

| 区分 構成 団体別 | 分 団 数 | 定 員 | 実 員 | | | | | | | | 平 均 年 齢 |
|-----------------|-------------|--------|---------------|--------|-------------|--------------------------------------|------------------|------------|------------|---------------|------------------|
| | | | 計 | 団 長 | 副 団 長 | 分 団 長 ・ 分 団 長 級 | 副 分 団 長 | 部 長 | 班 長 | 団 員 | |
| 計 | 80 | 4,425 | 3,928 (61) | 3 | 16 | 109 (1) | 174 (2) | 247 (4) | 387 (4) | 2,992 (50) | 42.9 |
| 福山市 | 60 | 2,864 | 2,563 (47) | 1 | 8 | 68 (1) | 120 (2) | 172 (3) | 172 (3) | 2,022 (38) | 42.1 |
| 府中市 | 13 | 846 | 735 (14) | 1 | 4 | 21 | 26 | 49 (1) | 114 (1) | 520 (12) | 45.0 |
| 神石高原町 | 7 | 715 | 630 | 1 | 4 | 20 | 28 | 26 | 101 | 450 | 43.9 |

※ () は女性消防団員で内数

2022年(令和4年)4月1日現在

| 区分 構成 団体別 | 計 | 消防ポンプ 自動車 | 小型動力 ポンプ | 積 載 車 | | | そ の 他 |
|-----------------|-----|--------------|-------------|-------------|-------------|------|-------------|
| | | | | 小 計 | 普 通 車 | 軽四輪車 | |
| 計 | 425 | 77 | 173 | 167 | 157 | 10 | 8 |
| 福山市 | 285 | 59 | 113 | 111 | 105 | 6 | 2 |
| 府中市 | 82 | 9 | 36 | 35 | 32 | 3 | 2 |
| 神石高原町 | 58 | 9 | 24 | 21 | 20 | 1 | 4 |