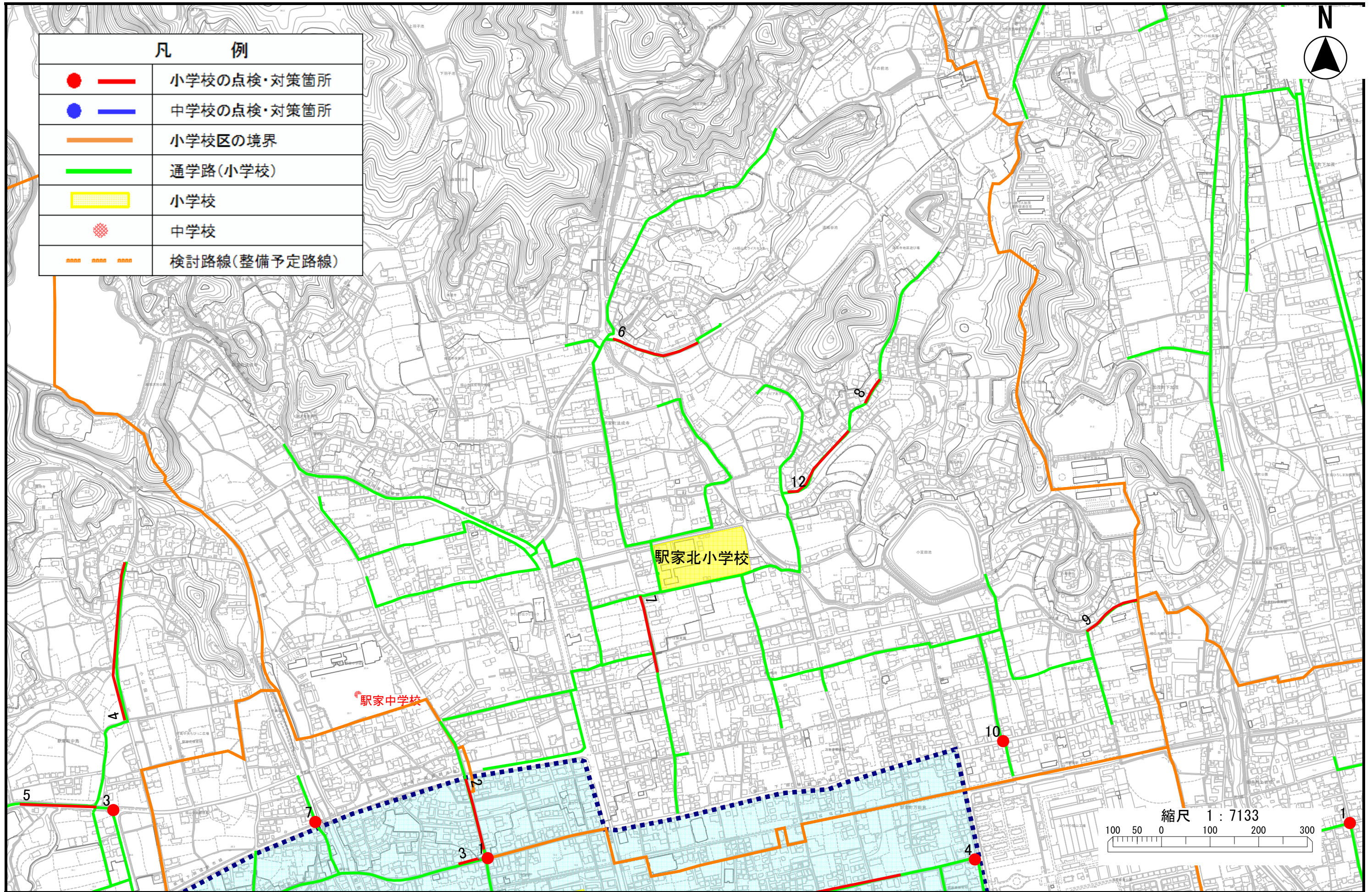
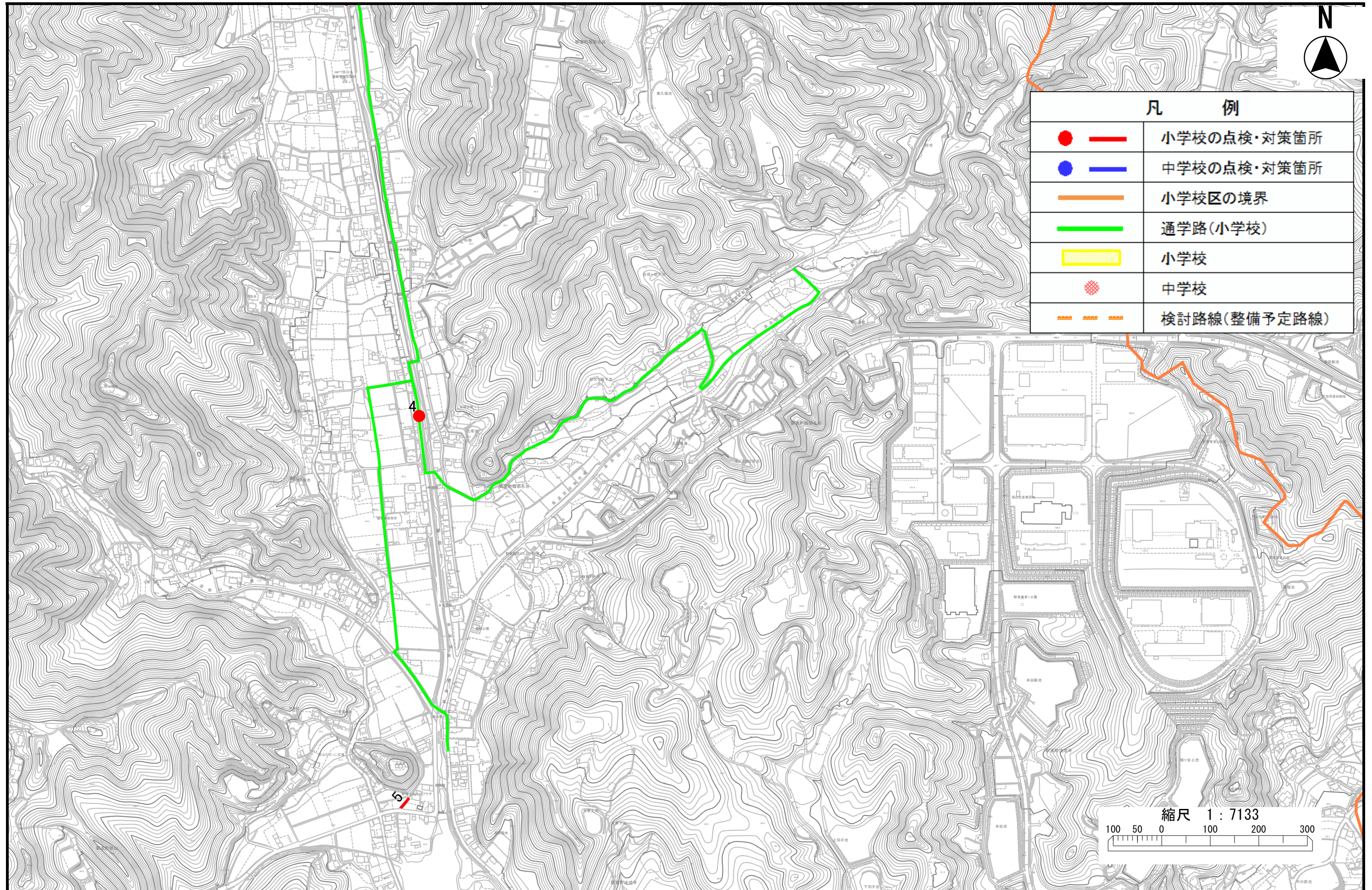


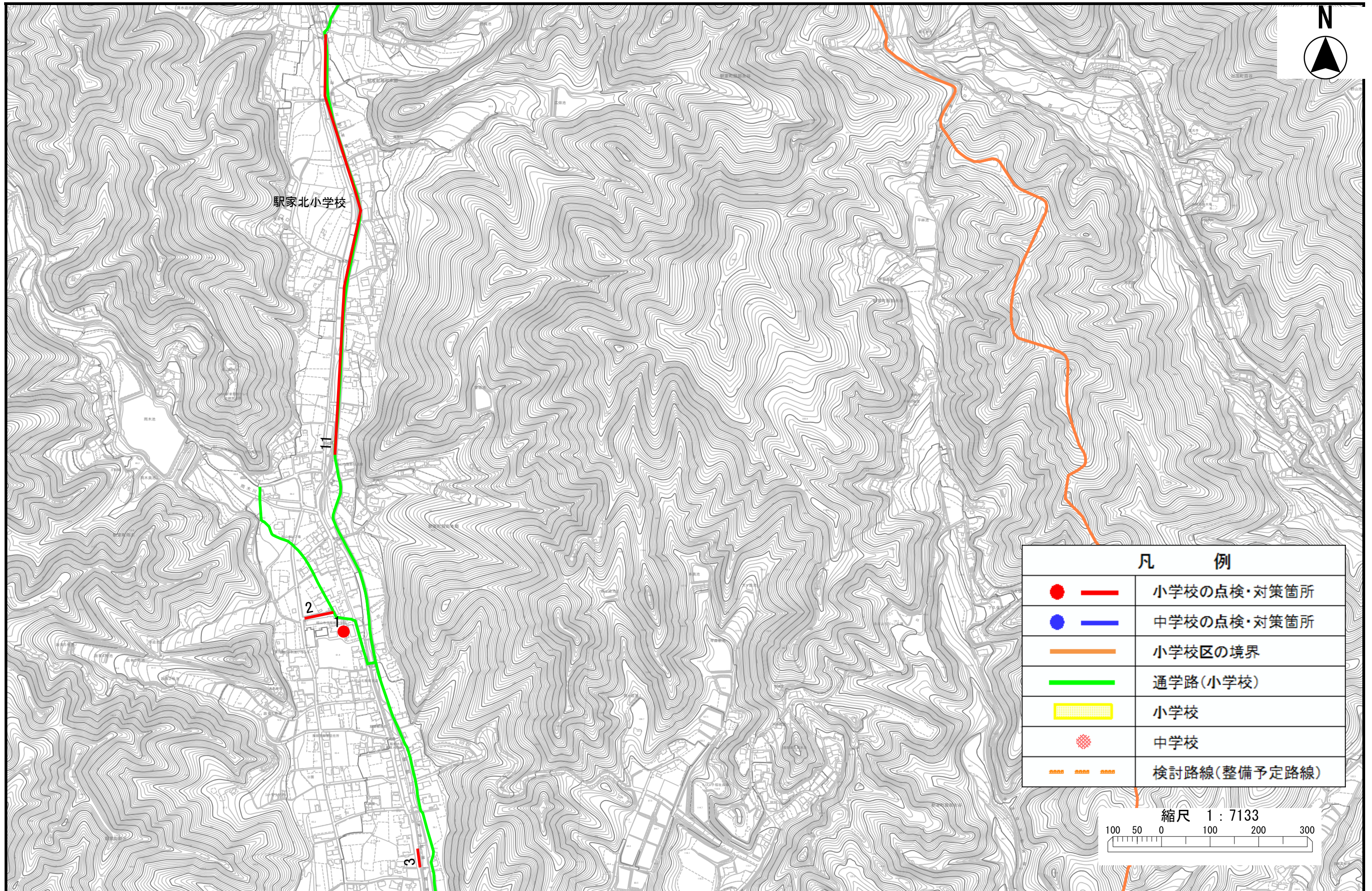
駅家北小学校(1)



駅家北小学校(2)



駅家北小学校(3)



学校名	位置図 番号	通学路 点検年度	危険内容	通学路対策予定内容/できない理由	対策状況 ステータス	備考
駅家北小	1	2022	水路に転落する恐れあり。	【市】 転落防止柵の設置	対策内容決定	
駅家北小	2	2022	バス停にある「ほたるドーム」の後方の池（ビオトープ）に柵がなく、子ども達がのぞき込んだりして危ない。 「交流館」裏の道路の片側が低くなっており、歩く時に転びやすい。	【市】 スクールバス停留所移設予定有のため、経過観察 →移設完了	全て対応完了	【学校・地域】 バス停移設済みのため対策不要
駅家北小	3	2022	バス停までの舗装の一部が崩れいて、危険。 旧服部郵便局南のバス乗降場所と、ガードレールとの間に隙間がある。 川に降りる場所のため、チェーン（鎖）式で取り外し可能な、転落防止柵が必要。 また、バス乗降場所の南側10m位については、歩道が非常に狭い。	【県】 路面等舗装補修 転落防止柵の設置	一部対応完了	【県】 防護柵設置済み 【学校・地域】 バス停を北側に10m程度移動した方がよいのではないか
駅家北小	4	2022	バス停の手前の歩道に、川に降りる階段があるため、歩道が半分くらいになっているところがあり、転落の可能性があって危険。	【県】 路面等舗装補修 転落防止柵の設置 川に降りる階段の設置	対策内容決定	【県】 実施時期調整中
駅家北小	5	2022	バス停付近に用水路があり、危険。	【県】 転落防止柵の設置	全て対応完了	
駅家北小	6	2022	県道392号線が少しカーブになっていることに加えて、スピードを出す車が多いので、西から東へ進行する車に注意勧告が必要。 工事中で舗装されていない中、横断歩道なしの状態を渡っているため、危ない。 また、工事車両が集合場所に置いてあり、子ども達が乗って遊ぶため危険。	【県】 道路改良工事は完了	全て対応完了	【県】 R4年6月に道路改良工事完了に伴い、対策不要

駅家北小	7	2022	<p>学校から「タンナ堂」までの道へ、グリーンベルトだけでなく、溝に落ちないように、ガードレールか何かを設置して欲しい。（落ちてる子がいる）</p> <p>学校の前の道へは、朝は見守りの方が立っているが、帰りの時にスピード出す車が出て、あわや轢かれそうになっている場面を、多数の方が見かけている。</p> <p>「飛出注意」や「一時停止」などを設置してもらいたい。</p> <p>横断歩道が消えかかっているのを、修復して欲しい。</p> <p>必要な箇所には、新たに横断歩道を設置してほしい。</p>	<p>【警察】 横断歩道の修復</p> <p>【市】 グリーンベルトの設置</p>	全て対応完了
駅家北小	8	2022	瓦が落ちそうになっているので危ない。	<p>【学校・地域】 児童生徒への交通安全教育の実施</p>	全て対応完了
駅家北小	9	2022	<p>道が狭い。（車と歩行者が、ぎりぎりすれ違うことができる広さ）</p> <p>歩行者が、車や自転車と接触する危険と、用水路や畑に落ちる危険がある。（過去に交通死亡事故あり）</p>	<p>【市】 外側線の引き直し</p>	対応中
駅家北小	10	2022	<p>カーブミラーの角度が悪い。（東から南に入る時に確認するカーブミラー）</p> <p>東から南への左折車から見た時に、南から来る歩行者や車（横断待ちも含む）がいるかどうか、全く確認できない。</p>	<p>【県】 路面標示（歩行者注意）の設置</p> <p>【市】 カーブミラーの修復・調整</p>	全て対応完了
駅家北小	11	2014	<p>ガードレールが、河川側に部分的にしか設置されていない。また、山側に歩道がなく、歩行時大変危険である。ガードレールの未設置部分を設置するようにすることと、山側については、用水路の所に転落防止柵を設置する。</p>	<p>【県】 ガードレールの設置（約40m） →ガードレールの設置が完了したため、今後は転落防止柵を設置していく</p>	<p>一部対応完了</p> <p>2014年度(平成26年度)からの継続[2020点検箇所番号3]</p> <p>県道 坂瀬川駅家線 横断歩道は引き直し済み</p> <p>【県】 転落防止柵の設置については、ガードレールが全区間完了した後に検討する→河川側のガードレール設置済み（R5.8時点）</p>

駅家北小	12	2018	<p>道が狭いのに端が崩れている。ポールが立っていても車が通れば危ない。</p> <p>路肩の舗装を修復して、転倒防止柵を設置することで、児童が安全に登校できるようにしてほしい。目安として、ポールが安定して設置してある状態にしてほしい。</p>	<p>【市】 路肩（路側帯）の設置・拡幅</p>	全て対応完了	<p>2018年度(平成30年度)からの継続[2020点検箇所番号4]</p> <p>幅員が狭いため、転落防止柵の設置については、市と土木常設員が協議する</p>
------	----	------	--	------------------------------	--------	---