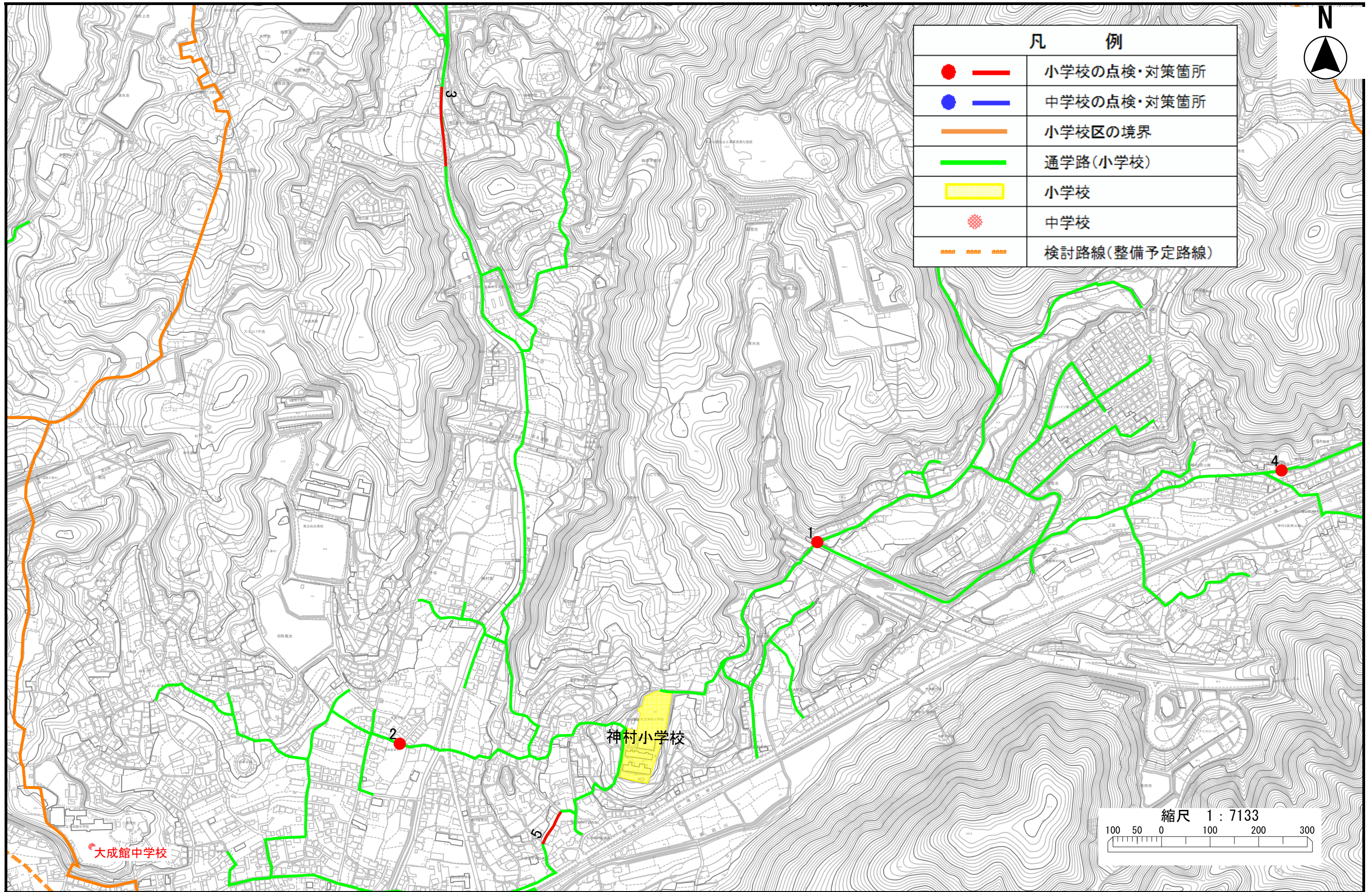


神村小学校



学校名	位置図 番号	通学路 点検年度	危険内容	通学路対策予定内容/できない理由	対策状況 ステータス	備考
神村小	1	2022	バイパス下に樹木、草等が茂り、横断する児童が車から見えにくい状況にある。	【国】 除草	全て対応完了	【学校・地域】 今後も樹木・草等が茂ってきたら対応
神村小	2	2022	市道の通学路と、私道の交差点で、一旦停止の標示がなく、私道から出てくる車から、通学中の児童の姿が見えづらい。	【市】 路面標示（交差点マーク）の設置 【学校・地域】 地域・保護者への啓発	全て対応完了	
神村小	3	2022	歩道がなく、交通量が多いため危険。 横断歩道があるが、車がスピードを落とさず危険。	【市】→【県】 外側線の引き直し グリーンベルトの設置の検討→対応不可	全て対応完了	外側線の対応のみ
神村小	4	2022	道路の上に樹木が枝を伸ばしている。	【市】 伐採	全て対応完了	
神村小	5	2023	児童が陥没箇所から転落して怪我を負った。新たな被害者を出さないためにも、早急な対策が求められる。	【市】 舗装補修の実施 転落防止柵の設置	対策内容決定	