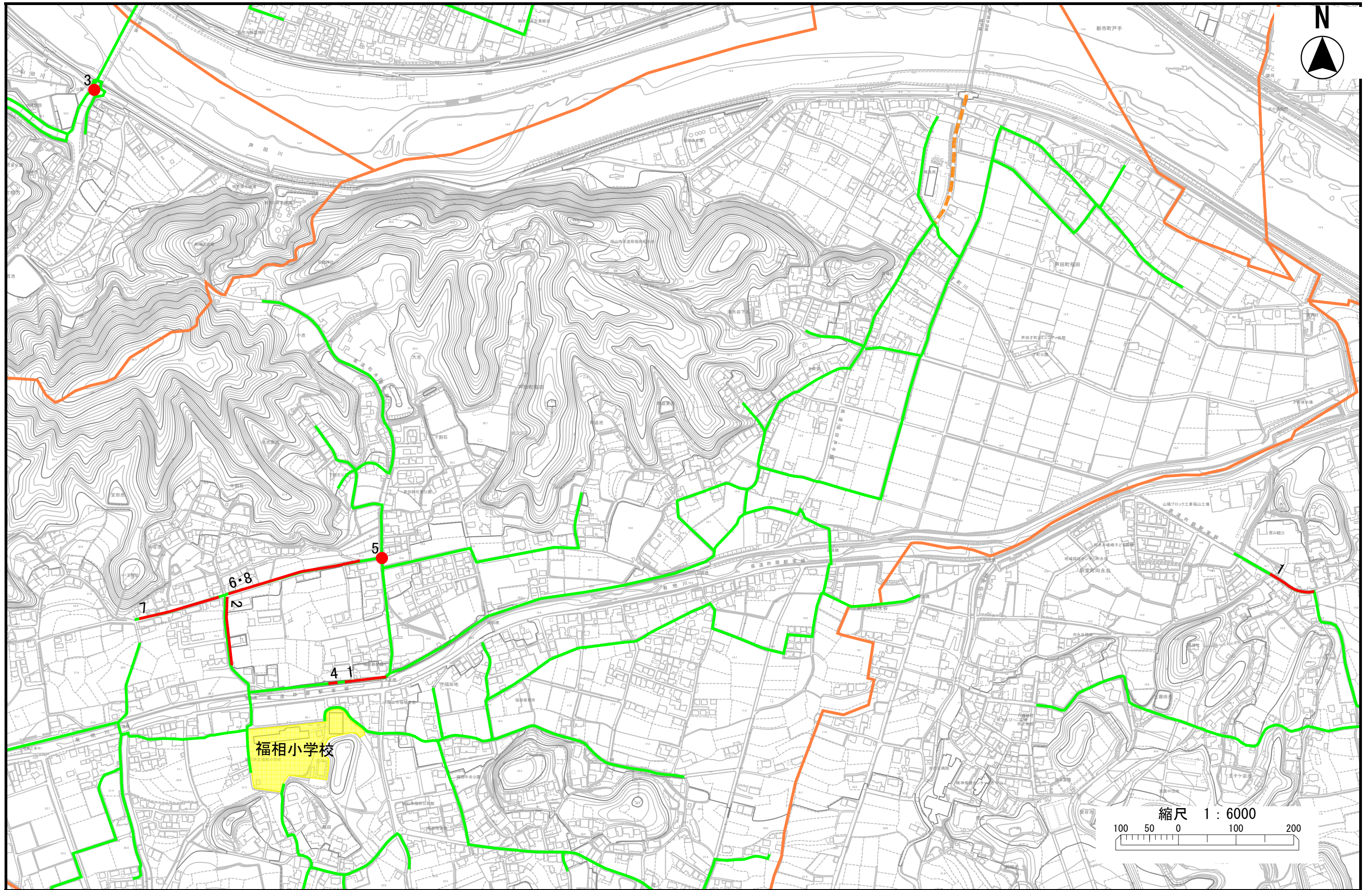
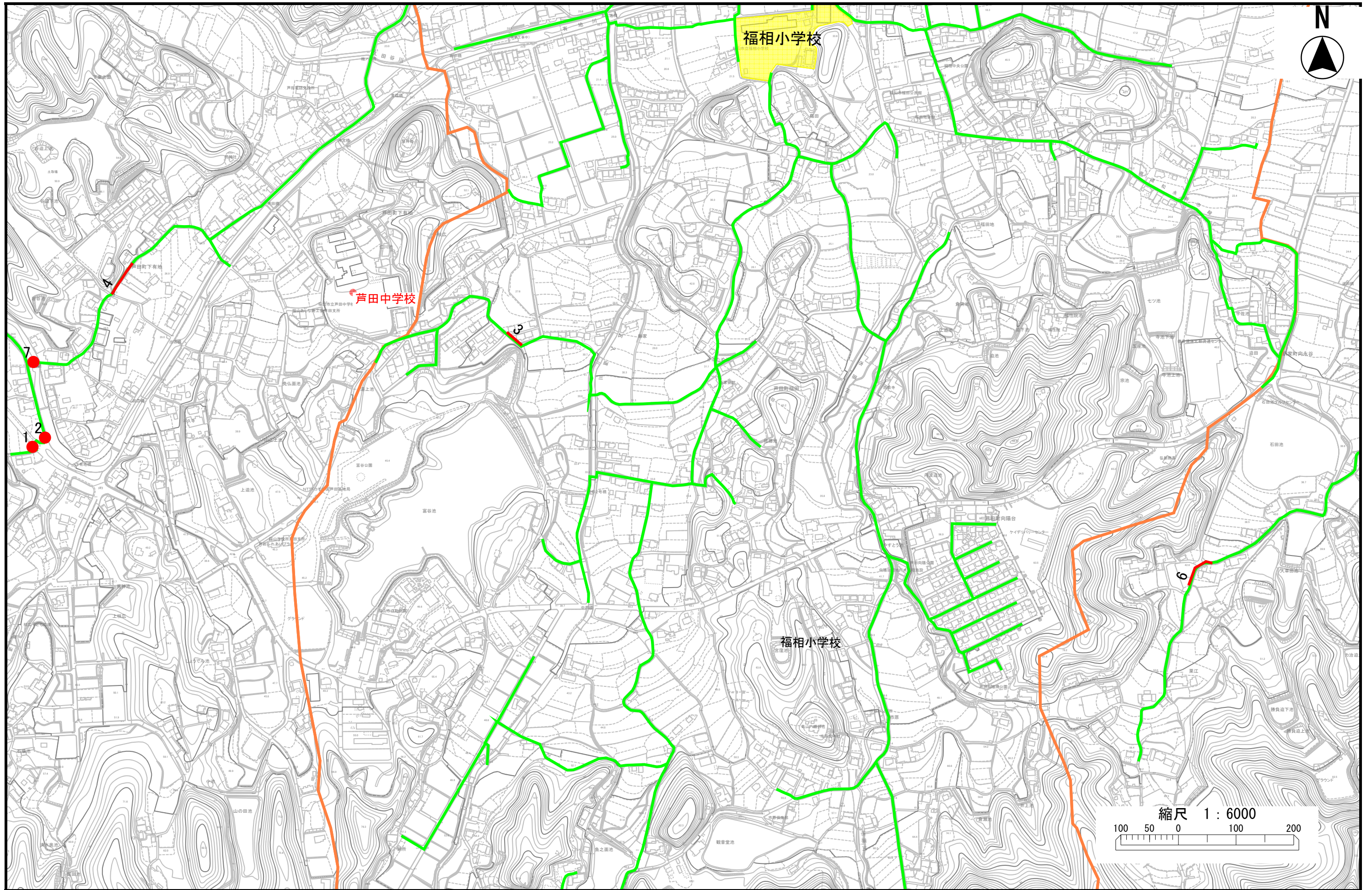


福相小学校(1)



福相小学校(2)



学校名	位置図 番号	通学路 点検年度	危険内容	通学路対策予定内容/できない理由	対策状況 ステータス	備考
福相小	1	2022	福相小学区児童（西才町・下割石地区）は、有地川左岸の通学路を通学していますが、通学路の中に、長さ65m、高さ2.5m～3.5mの、非常に危険な場所があります。 右側に転落防止柵があれば、幅1.5mの白線の中を歩いて安全に通学することができることから、転落防止柵を設置して頂きますよう、要望いたします。 場所は、福田郵便局の前でもあり、子ども達の遊び場にもなっています。	【市】 転落防止柵の設置	全て対応完了	学校・地域で検討した結果、設置区間が短くなるため、グリーンベルトの設置は見送り
福相小	2	2022	水路が深く、転落の危険がある。	【市】 転落防止柵の設置	一部対応完了	
福相小	3	2022	擁壁が低く、路肩が傾斜になっている。 子どもたちが足を踏み外す危険性がある。	【市】 路肩の嵩上	全て対応完了	
福相小	4	2018	白線が消えかけている。舗装がはがれている。	【市】 舗装補修の実施（部分補修） 外側線の引き直し ガードレールの延長	対策内容決定	2018年度(平成30年度)からの継続[2020点検箇所番号1]
福相小	5	2018	陥没して凹凸あり。	【市】 舗装補修の実施	対策内容決定	2018年度(平成30年度)からの継続[2020点検箇所番号5]
福相小	6	2018	水路に転落の危険がある。	【市】 転落防止柵の設置 改築対応	対応中	2018年度(平成30年度)からの継続[2020点検箇所番号7]
福相小	7	2018	水路に転落の危険がある。	【市】 転落防止柵の設置	対応中	2018年度(平成30年度)からの継続[2020点検箇所番号8]
福相小	8	2014	道路が狭い。交通量が多い。歩道の境がない。	【市】 道路改良	全て対応完了	2014年度(平成26年度)からの継続[2020点検箇所番号10] 市道 福田1号幹線