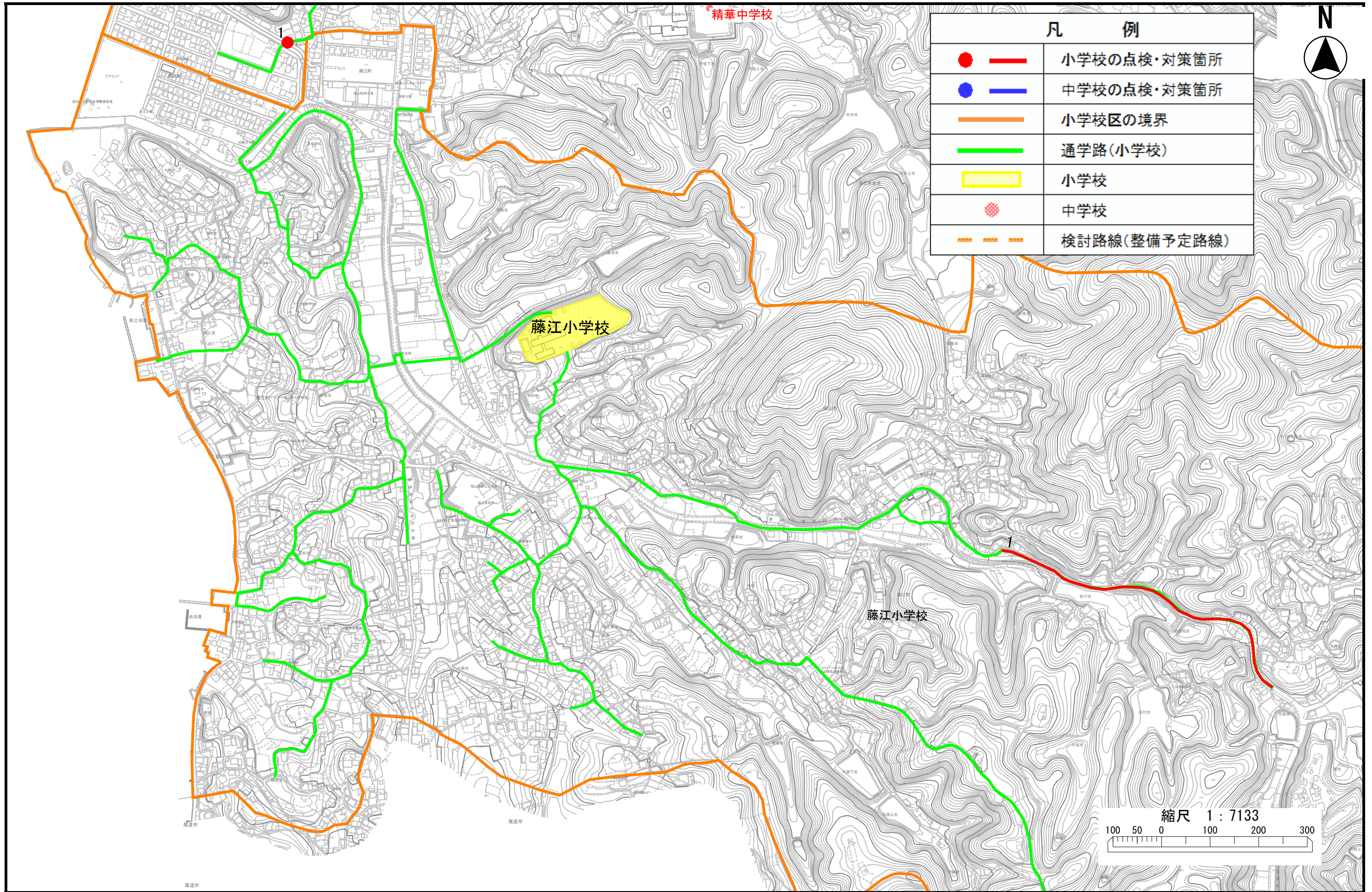


藤江小学校



学校名	位置図 番号	通学路 点検年度	危険内容	通学路対策予定内容/できない理由	対策状況 ステータス	備考
藤江小	1	2022	<p> 鞆から来る車にとって下り坂のカーブとなっており、スピードが出やすい場所である。 ガードレールがないため、道路脇を歩いて登校する児童にとって危険である。 </p>	<p> 【県】 外側線の引き直し 路面標示（破線）の設置 </p>	全て対応完了	