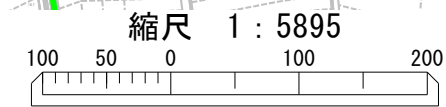
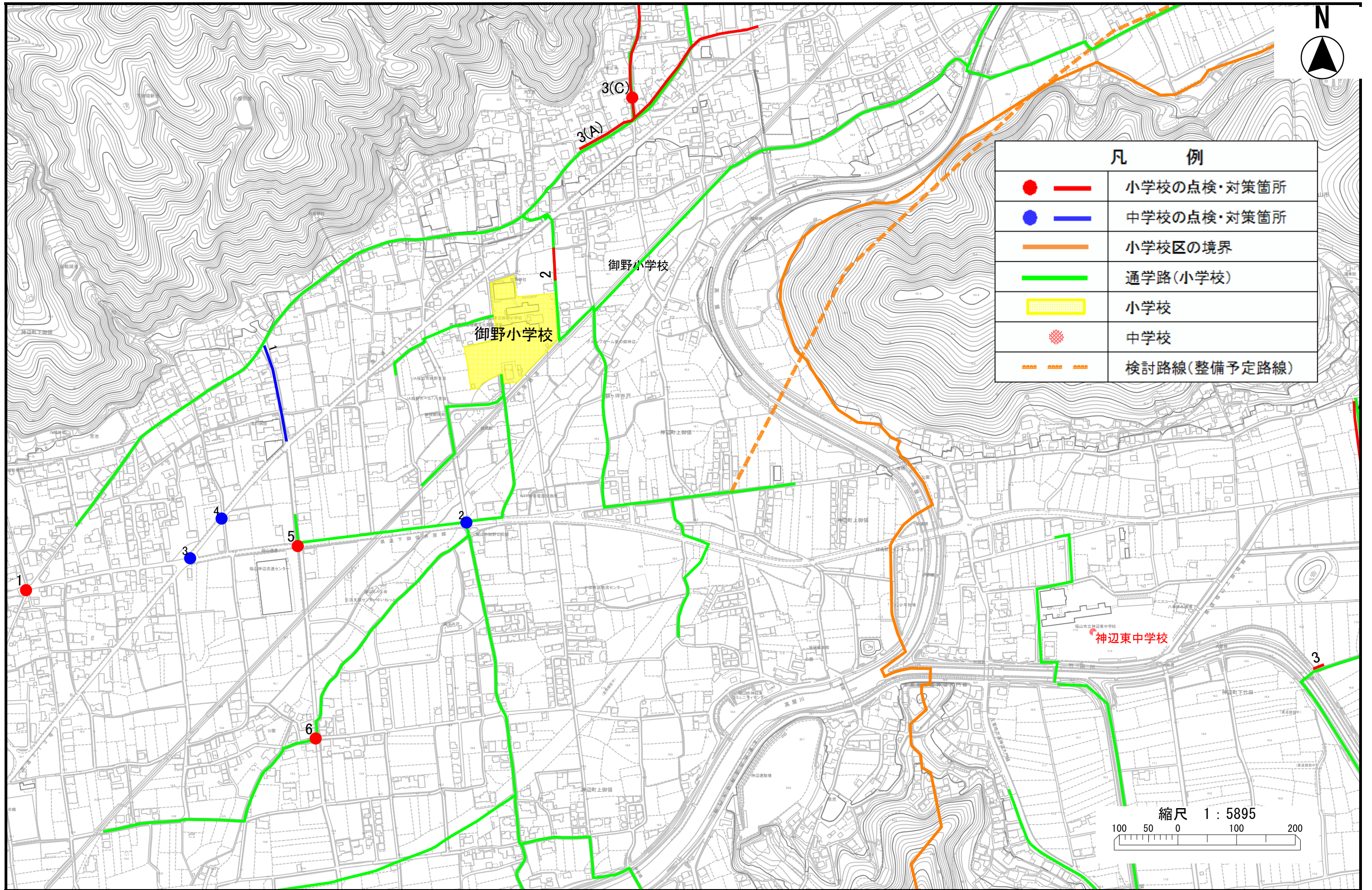


# 神辺東中学校



凡 例	
<span style="color: red;">●</span> <span style="color: red;">—</span>	小学校の点検・対策箇所
<span style="color: blue;">●</span> <span style="color: blue;">—</span>	中学校の点検・対策箇所
<span style="color: orange;">—</span>	小学校区の境界
<span style="color: green;">—</span>	通学路(小学校)
<span style="background-color: yellow; border: 1px solid black; display: inline-block; width: 15px; height: 10px;"></span>	小学校
<span style="color: red;">⊗</span>	中学校
<span style="color: orange;">- - -</span>	検討路線(整備予定路線)



学校名	位置図 番号	通学路 点検年度	危険内容	通学路対策予定内容/できない理由	対策状況 ステータス	備考
神辺東中	1	2022	病院があるため、南側から北へ向けて、抜け道として使う自家用車が一定数いる。 路地の道幅が狭いため、車が通行すると圧迫感を感じる。	【学校・地域】 児童生徒への交通安全教育の実施	全て対応完了	
神辺東中	2	2022	西に運送会社の敷地があるため、御野公民館の交差点から、トラックが左折して出入りすることがある。 東西の道に比べて、南北の道幅が若干狭く、車が通ると圧迫感がある。	【学校・地域】 児童生徒への交通安全教育の実施	全て対応完了	
神辺東中	3	2022	コンビニ前の変形交差点であり、車の行き来が頻繁である。	【学校・地域】 通学路の変更	対応中	
神辺東中	4	2022	アパートがあるため、右から来る車が見えにくい。 (コンビニの裏側)	【学校・地域】 児童生徒への交通安全教育の実施	全て対応完了	