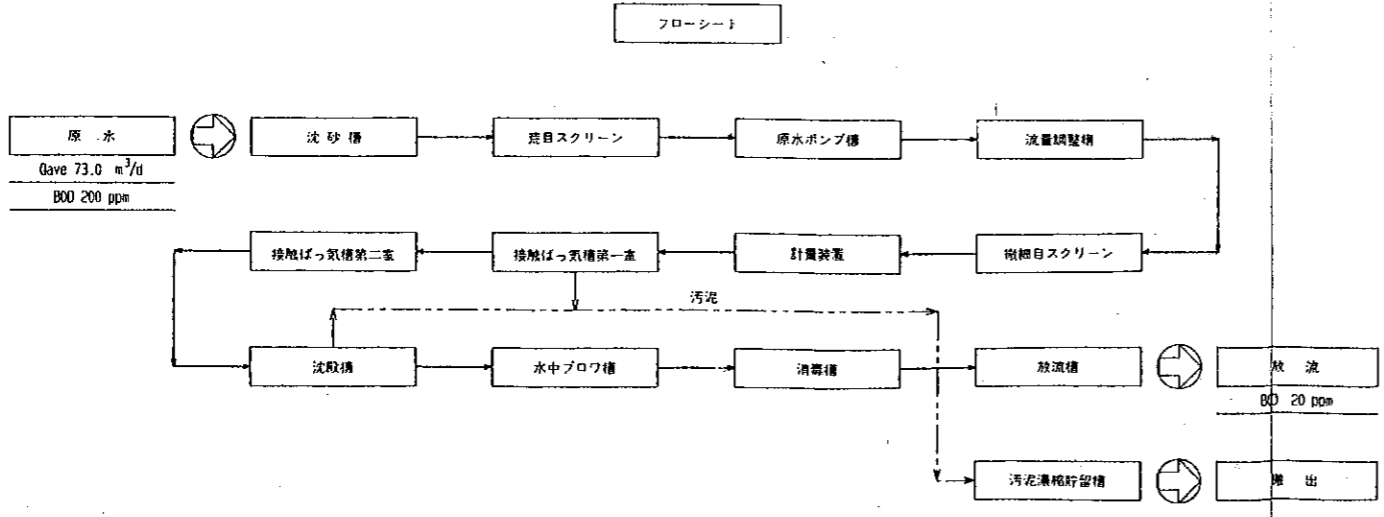
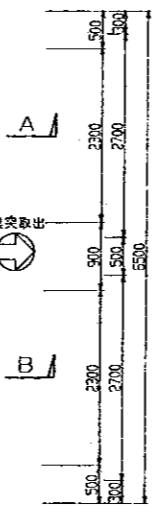


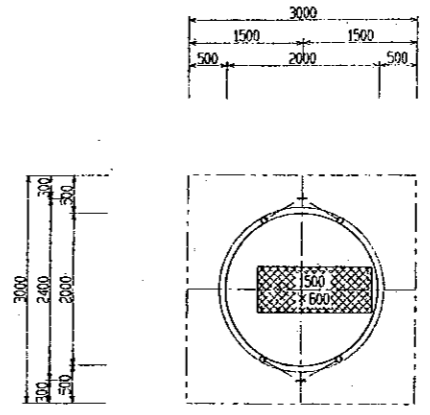
平面図  
S = 1/50



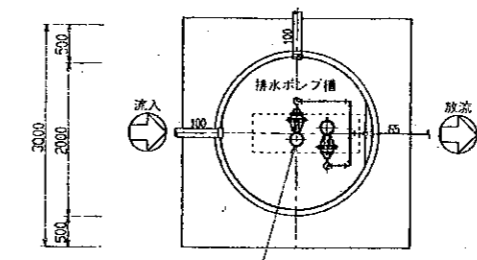
フローシート



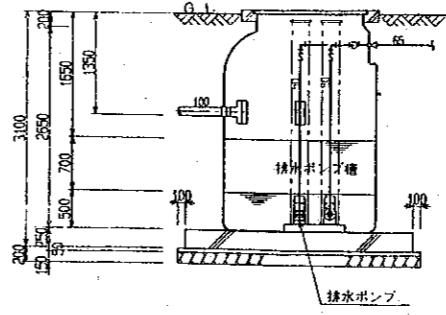
A  
B



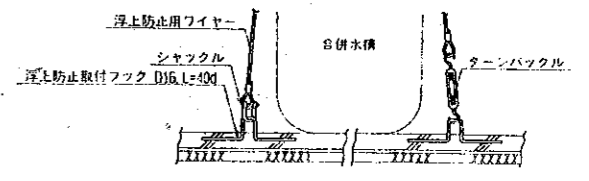
排水ポンプ槽 平面図  
S = 1/50



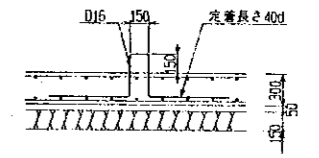
排水ポンプ  
450×0.4kW×3相 200V  
(吊取装置)  
排水ポンプ槽 断面図  
S = 1/50



排水ポンプ槽 断面図  
S = 1/50



浮上防止取付図



取付フック詳細図

- (注記) 1. 給水栓を設けること。  
2. 指示なき種別配管は、V.P管とする。  
3. 点検口は、ロック式とする。  
4. 臭気管取出以降及び換気ファン(風量: 10.0 m³/min)取付は、別途工事区分とする。

仕様書		
分類	合併処理	
処理計画人員	183人/日	
1人当り汚水量		
処理計画汚水量	73,000 m³/日	
流入水質	BOD 200ppm	
放流水質	BOD 20ppm除去率90%以上	
処理方式	接触ばっ気方式	
有効容量	原水ポンプ槽	4.023 m³
	流量調整槽	37.449 m³
	汚泥濃縮貯留槽	7.328 m³
	接触ばっ気槽 第一室	29.747 m³
	接触ばっ気槽 第二室	19.915 m³
	合計	49.662 m³
	沈殿槽	9.530 m³
	消毒槽	0.905 m³
	放流槽	1.731 m³
	流量調整槽用ブロワー	200V X 3相 X 1.5 kW X 1台
機器仕様	接触ばっ気用ブロワー	200V X 3相 X 2.2 kW X 2台
	微細目スクリーン	200V X 3相 X 0.025kW X 1台
	原水ポンプ	200V X 3相 X 0.4 kW X 2台 SOSVC-6.4-C 着脱装置付
	流量調整槽用ブロワー	200V X 3相 X 0.4 kW X 2台 SOSVC-6.4

(特工) 施工者 株式会社青木建設広島支店

工程名	工程内容	日 月 日
工事名	岡山(東)地区下水道処理施設 国民宿舎建設工事	M / 37
図面名	し尿浄化槽設備図(1)	
設計	日木工務株式会社	
		縮尺 1:50