

電力引込柱にて電話引込

電話	ケーブル-フル05-20P	(25)
電線	-E-	(25)
放送	HP12-5P	(25)
放送	AE12-3C	(19)

電話	ケーブル-フル05-20P	(25)
電線	-E-	(31)
放送	HP12-10P	(31)
放送	AE12-3C	(19)

1階平面図

地階平面図

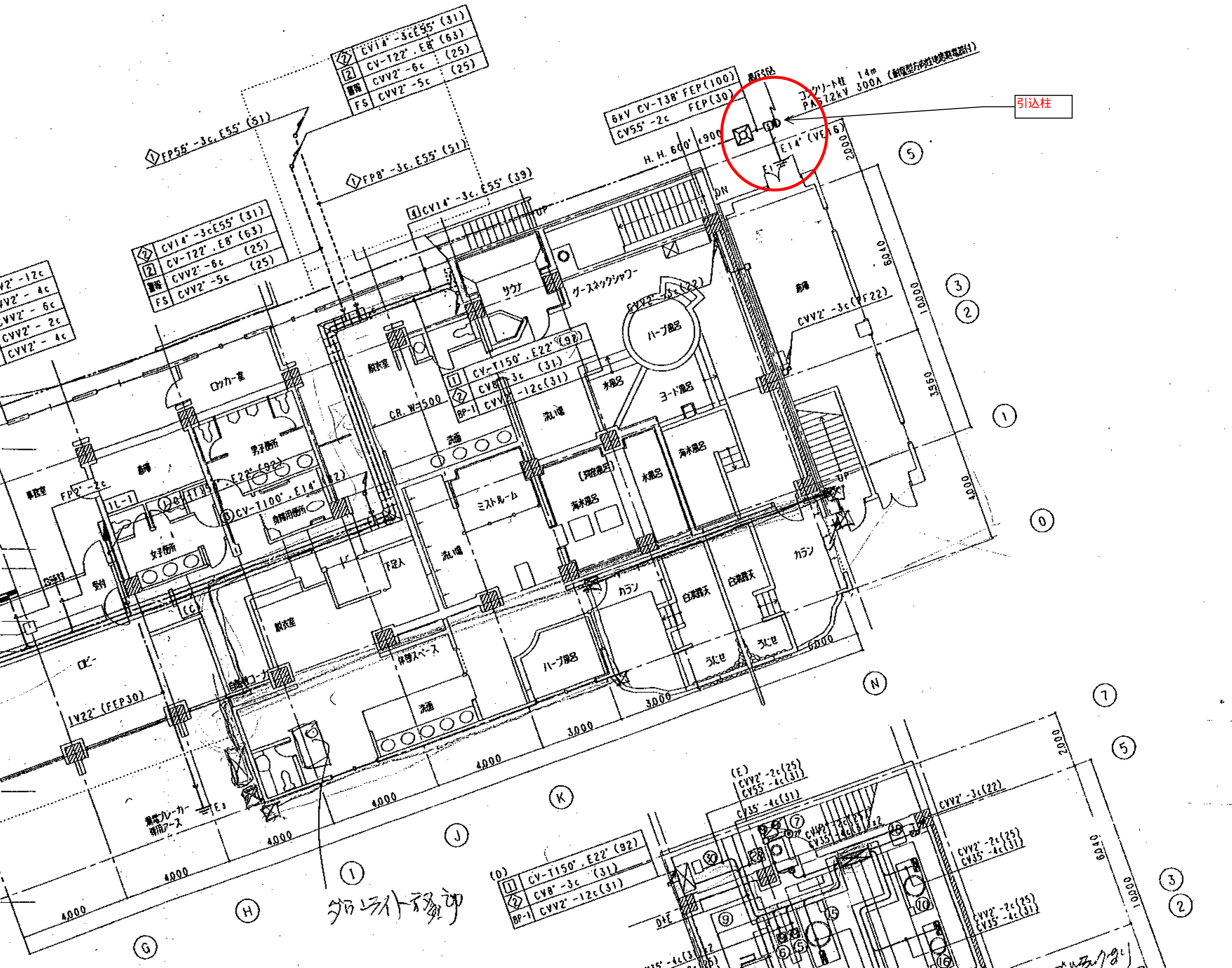
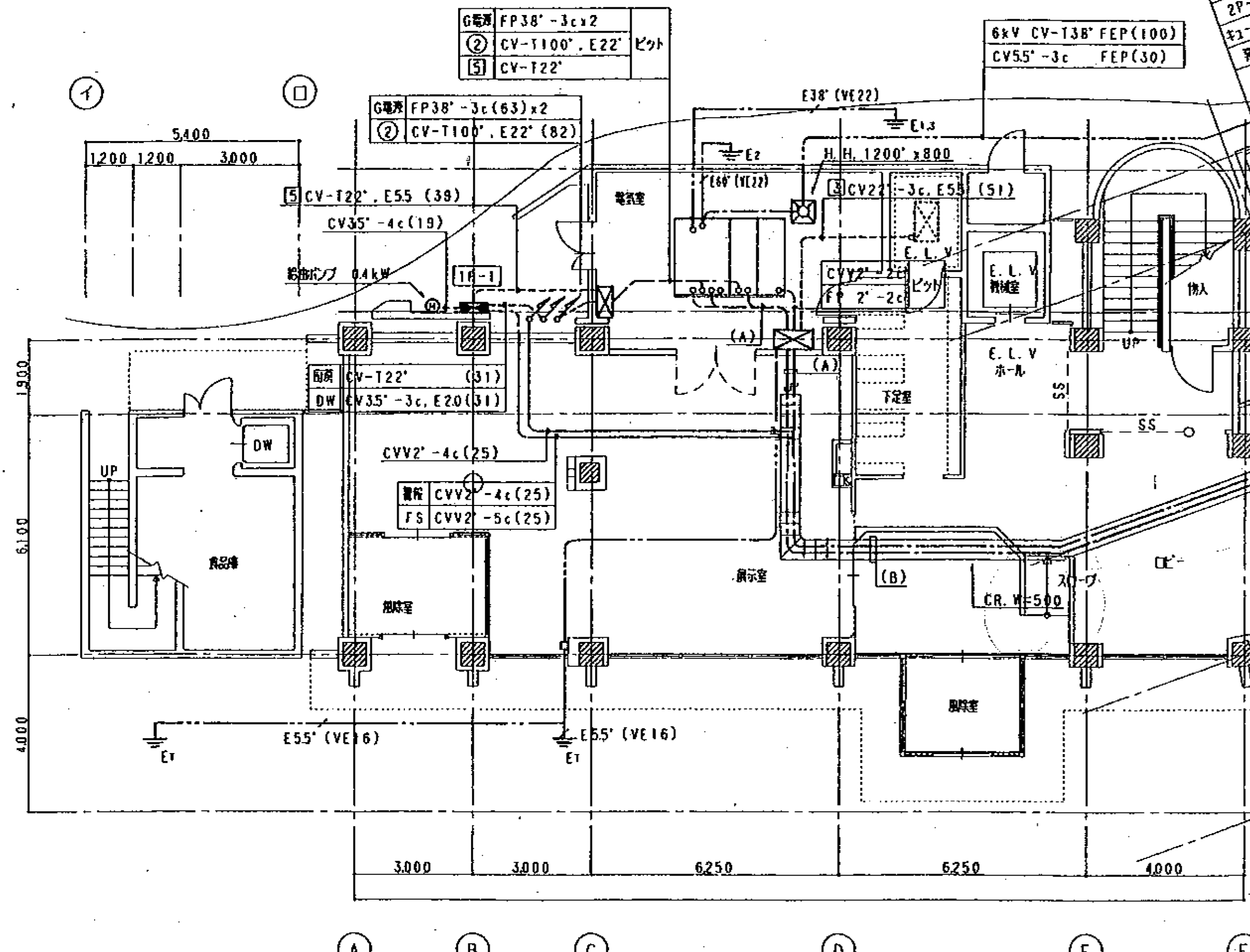
- (注記) 1. 特殊な電線の敷設は下記による。
- (電話設備)
 - 電子ボタン配線ケーブル 0.4-2P×1 (PF16)
 - 電子ボタン配線ケーブル 0.4-2P×2 (PF16)
 - 電子ボタン配線ケーブル 0.4-2P×3 (PF22)
 - 電子ボタン配線ケーブル 0.4-2P×4 (PF22)
 - 電子ボタン配線ケーブル 0.4-2P×5 (PF22)
 - (放送設備)
 - HP12-3C
 - HP12-5C
 - HP12-3C(19) 防火区画貫通配線箇所
 - HP12-3C(PF16)
 - (テレビ計測設備)
 - 5C-FB
 - 7C-FB
 - 5C-FB(PF16)
 - (引架り設備)
 - AE12-2C
 - AE12-3C
 - AE12-2C(PF16)
 - AE12-3C(PF16)
2. 設置場所及び量・仕の上り又は下り部分のケーブルは電線管 (PF管) で保護する。
3. 特殊の上り又は下り系統は別添の図による。

工 事 名	国土交通省 国土院 建設 四国	日 年 月 日
図 名	国土院 国土院 建設 四国 国民宿舎建設工事	E
図 名	弱電設備 地下1階・1階平面図	22
設 計	日本工務株式会社	縮 尺
		1:100

①	CV-T150°. E22' (82)
②	CV-T100° (75)
③	CV-T150° (82)
④	CV-T 22' (51)
⑤	CV14' - 3c (39)
⑥	FP55' - 3c (39)
⑦	CV14' - 3c (31)
⑧	CV122' (51)
⑨	CVV2' - 2c (25)
⑩	FP 2' - 2c (25)

①	CV-T150°
②	CV-T100°
③	CV-T150°
④	CV-T 22'
⑤	CV14' - 3c
⑥	FP55' - 3c
⑦	CV14' - 3c
⑧	E 22' 55'
⑨	IP-1 CVV2' - 4c
⑩	CVV2' - 2c
⑪	見電機 CVV2' - 4c
⑫	F S CVV2' - 5c
⑬	火警 FP 2' - 2c

①	CV-T100°
②	CV-T150°
③	CV-T 22'
④	CV14' - 3c
⑤	FP55' - 3c
⑥	CV14' - 3c
⑦	E 22' 8'
⑧	BP-1 CVV2' - 12c
⑨	IP-1 CVV2' - 4c
⑩	2P-1 CVV2' - 2c
⑪	F S CVV2' - 5c



B.F. 機室動力負荷表

番号	負荷名称	電圧	容量	配線
1	昇降機	3φ200V	12Kw	CV14'-3cE55'(39), CVV2'-2c(25)
2	昇降機	3φ200V	15Kw	CV35'-4c(31), CVV2'-2c(25)
3	昇降機	3φ200V	15Kw	CVV2'-2c(19)
4	昇降機	3φ200V	30Kw	CV35'-4c(31), CVV2'-2c(25)
5	昇降機	3φ200V	0.75Kw x 2	CV35'-4c(31) x 2
6	昇降機	3φ200V	0.25Kw x 2	CV35'-4c(31) x 2
7	昇降機	3φ200V	0.4Kw x 2	CV35'-4c(31) x 2
8	昇降機	3φ200V	0.75Kw x 2	CV35'-4c(31) x 2
9	昇降機	3φ200V	4.7Kw	CV55'-4c(31), CVV2'-2c(25)
10	昇降機(A) 3台	3φ200V	15Kw	CV35'-4c(31), CVV2'-2c(25)
11	昇降機(B) 3台	3φ200V	15Kw	CV35'-4c(31), CVV2'-2c(25)
12	昇降機(C) 3台	3φ200V	15Kw	CV35'-4c(31), CVV2'-2c(25)
13	昇降機(D) 3台	3φ200V	2.2Kw	CV35'-4c(31), CVV2'-2c(25)
14	昇降機(E) 3台	3φ200V	2.2Kw	CV35'-4c(31), CVV2'-2c(25)
15	昇降機(F) 3台	3φ200V	2.2Kw	CV35'-4c(31), CVV2'-2c(25)
16	昇降機(G) 3台	3φ200V	2.2Kw	CV35'-4c(31), CVV2'-2c(25)
17	昇降機(H) 3台	3φ200V	0.75Kw	CV35'-4c(31), CVV2'-2c(25)
18	昇降機(I) 3台	3φ200V	3.7Kw	CV35'-4c(31), CVV2'-2c(25)
19	昇降機(J) 3台	1φ200V	120VA	CV35'-3c(31)
20	フロートスイッチ	3φ200V		CVV2'-5c(25)
21	昇降機	3φ200V	1.5Kw	CV35'-4c(31)
22	昇降機	3φ200V	1.5Kw	CV35'-4c(31)
23	昇降機	3φ200V	1.5Kw	CV35'-4c(31)
24	昇降機	3φ200V	3.0Kw	CV55'-4c(31), CVV2'-2c(25)
25	昇降機	3φ200V	0.4Kw	CV35'-4c(31)

- (注記)
1. 防火区画内設備は防火区画境界線より施工すること。
 2. 昇降機の上は系統図参照のこと。
 3. 幹線ケーブルラック上の接地線は22'とする。

工 事 名	国土交通省 国土院 国土院 国土院	日 月 年
図 面 名	幹線・動力設備 地下1階・1階平面図	E 7
設 計 者	日本工務株式会社	縮 尺 1:100

中国電力柱



国民宿舎引込み柱

