

お問い合わせ 市町担当窓口

(令和6年1月現在)

※農地が所在する市町担当窓口へ、お問い合わせください。

市町名	担当部署	電話番号	市町名	担当部署	電話番号
広島市（本所）	農政課	082-504-2246	口和支所	地域振興室	0824-87-2113
安佐南区役所	農林課	082-831-4950	高野支所	地域振興室	0824-86-2113
安佐北区役所	農林課	082-819-3932	比和支所	地域振興室	0824-85-3003
安芸区役所	農林課	082-821-4946	総領支所	地域振興室	0824-88-3065
佐伯区役所	農林課	082-943-9767	大竹市	産業振興課	0827-59-2130
呉市	農林水産課	0823-25-3318	東広島市	農林水産課	082-420-0939
竹原市	産業振興課	0846-22-7745	廿日市市	農林水産課	0829-30-9143
三原市	農林水産課	0848-67-6077	安芸高田市	地域営農課	0826-47-4021
尾道市	農林水産課	0848-38-9473	江田島市	農林水産課	0823-43-1642
福山市	農業振興課	084-928-1177	熊野町	農林緑地課	082-820-5638
府中市	農林課	0847-43-7131	安芸太田町	産業観光課	0826-28-1973
三次市	農政課	0824-62-6164	北広島町	農林課	050-5812-1857
庄原市（本所）	農業振興課	0824-73-1131	大崎上島町	地域経営課	0846-65-3123
西城支所	地域振興室	0824-82-2181	世羅町	産業振興課	0847-22-5304
東城支所	産業建設室	08477-2-5008	神石高原町	産業課	0847-89-3337

広島県農地中間管理機構（一般財団法人広島県森林整備・農業振興財団）

〒730-0051 広島市中区大手町四丁目2番16号

【電話】(082) 541-6192 【FAX】(082) 541-5177

【メール】kikou@hsnz.jp

【ホームページ】<https://hsnz.jp>

農地を貸したい方・農地を借りたい方

農地の貸し借りは、

広島県指定

農地中間管理機構へ！

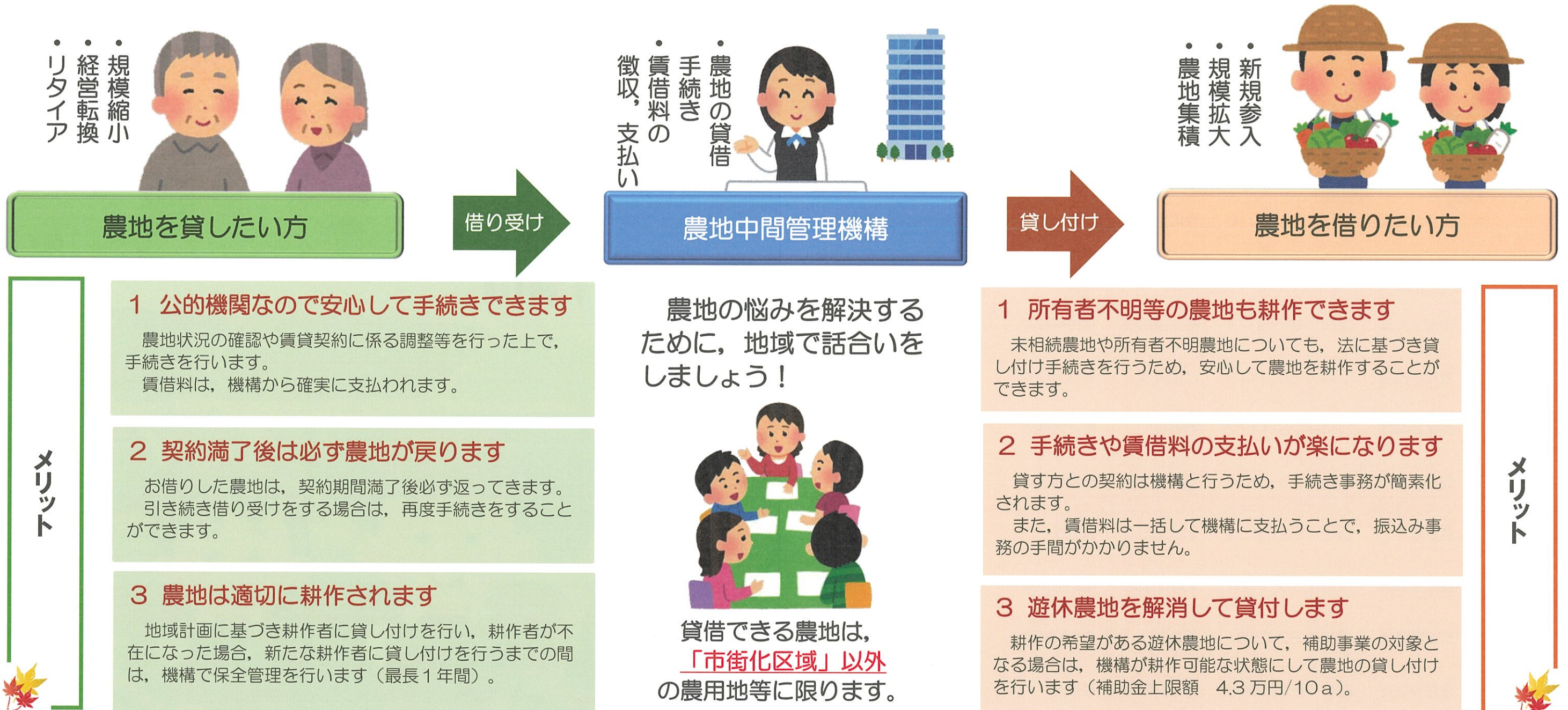


広島県農地中間管理機構

（一般財団法人 広島県森林整備・農業振興財団）

令和6年1月作成

- ✓ **令和5年4月の農地関連法の改正**により、農地の貸借手続きが変わります。
- ✓ **農地中間管理機構**は、**地域計画**※に基づき、農地を貸したい方から**農地を借り受け**、農地を借りたい方に**貸し付け**を行う**手続き**を行います（農地中間管理事業）。-法改正に伴う経過措置期間は、令和7年3月まで-



農地の貸借手続きの申込みや相談は、農地が所在する市町担当窓口へ

※「地域計画」とは、改正農業経営基盤強化促進法（令和5年4月改正）に基づき、地域農業者等との話し合いにより将来の農地利用の姿を目標地図として作成し、市町が公表したものです。