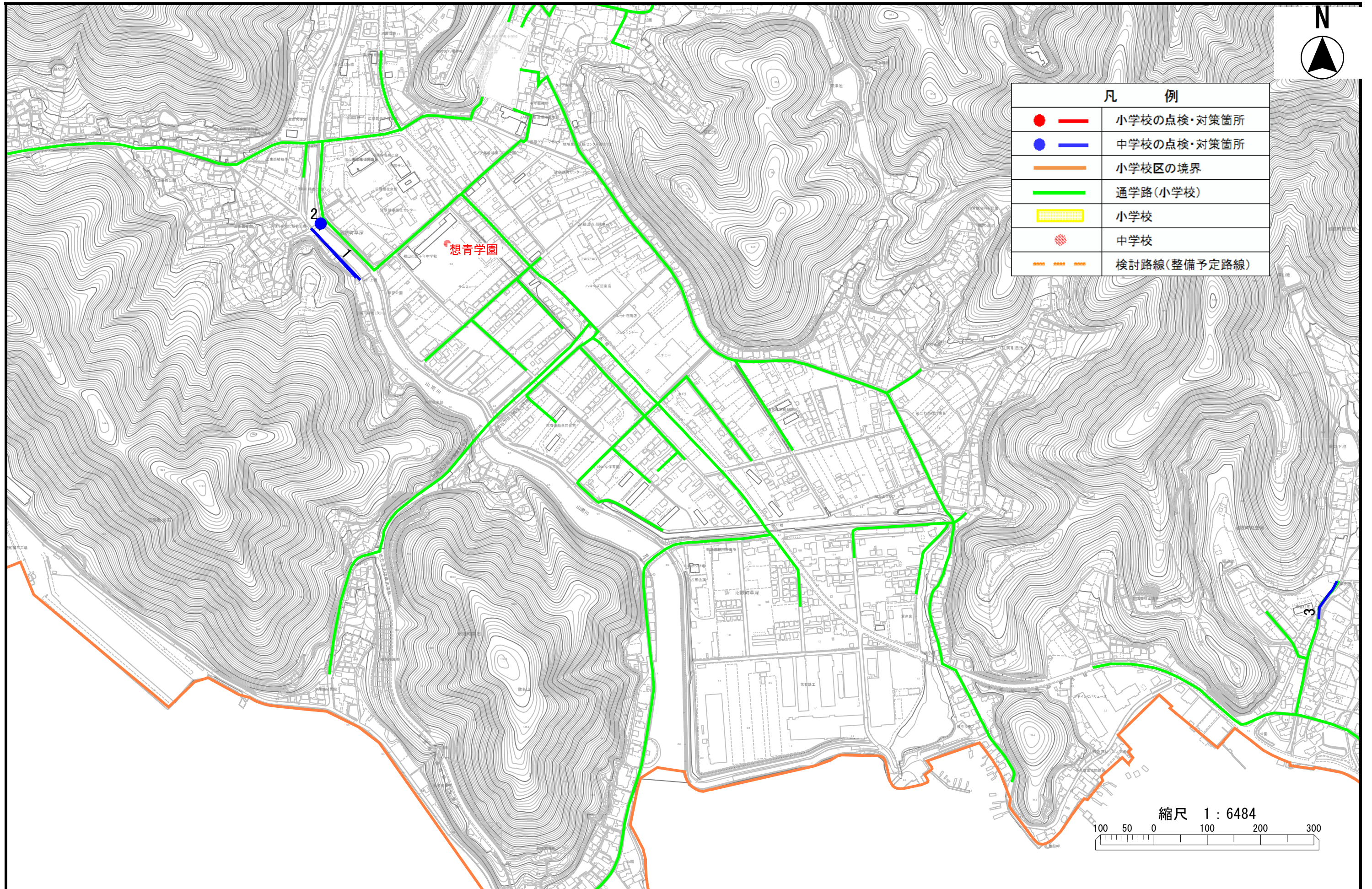


想青学園



凡 例	
	小学校の点検・対策箇所
	中学校の点検・対策箇所
	小学校区の境界
	通学路(小学校)
	小学校
	中学校
	検討路線(整備予定路線)



縮尺 1 : 6484
100 50 0 100 200 300

学校名	位置図 番号	通学路 点検年度	危険内容	通学路対策予定内容/できない理由	対策状況 ステータス	備考
想青学園	1	2024	山南川沿いにガードレールや柵がある箇所とない箇所があり、交通量も多いため、転落の危険性がある。また、大雨時には、増水し、川べりまで水かさが増しているため、大変危険である。	【市】 外側線の修復	全て対応完了	
想青学園	2	2024	通学のためには、対面の歩道まで移動しなければならない。先の横断歩道を利用するにしても川沿いの危険な場所を通行しなければならない。交通量が多いが、横断歩道がなく車と衝突する危険性がある。	【市】 外側線の新設	全て対応完了	
想青学園	3	2025	転落の危険性がある。	【市】 転落防止柵の設置	対策内容決定	