




地図の範囲は
ここから拡大・縮小
が出来ます

・アイコンでため池の状態を色分け表示

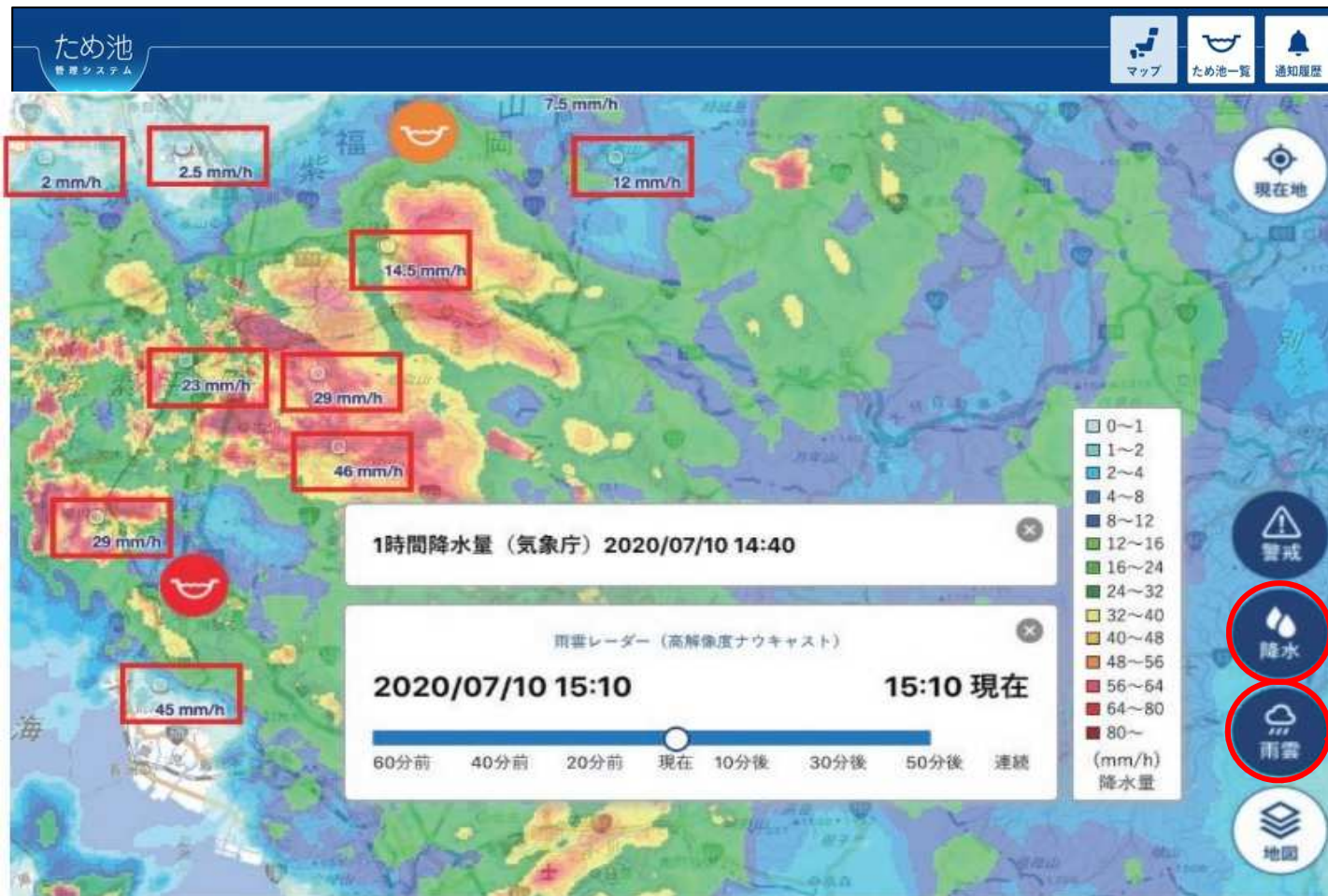
 通常水位

 警戒水位

 危険水位

・アイコンをクリックすることで各ため池の詳細画面に移動

雨雲レーダー、降水量表示ボタン



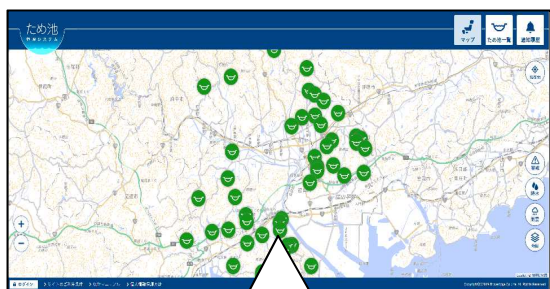
降水量
表示ボタン

気象庁発表の
1時間降水量が表示

雨雲レーダー
表示ボタン

基本操作

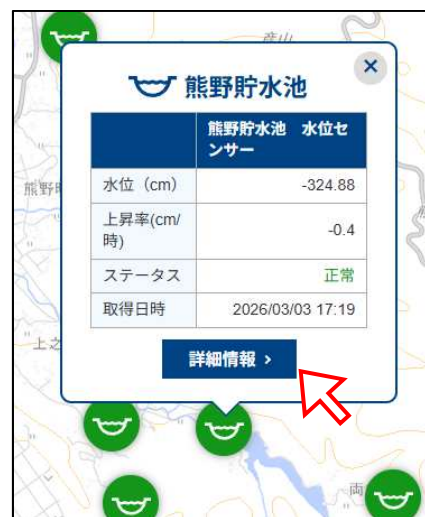
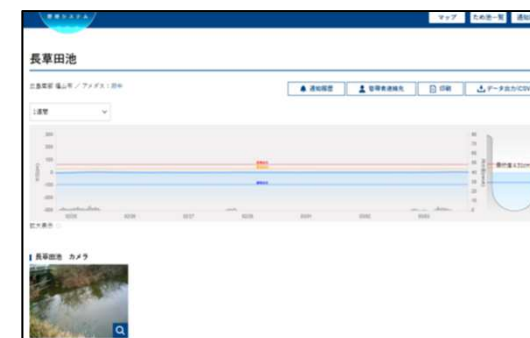
① ため池のアイコンをクリック



② 詳細情報をクリック



③ ため池の情報が表示される



ため池詳細画面

ため池 管理システム

マップ ため池一覧 通知履歴

長草田池

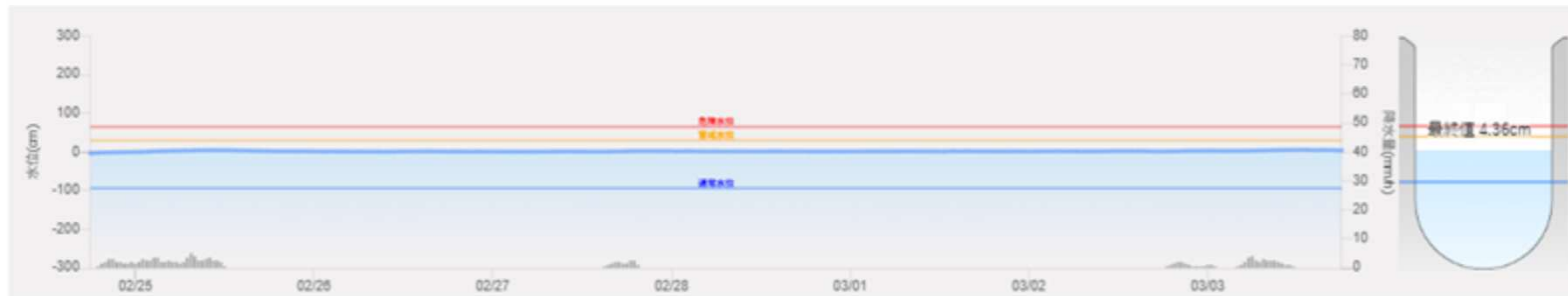
広島県 福山市 / アメダス：府中

通知履歴

印刷

データ出力(CSV)

1週間



拡大表示

長草田池 カメラ



03/03 12:00更新

※カメラ画像が無いため池があります

閲覧履歴

熊野貯水池 ▶ 鍛冶屋池 ▶ 長草田池

ログイン

サイトのご利用条件 > 操作マニュアル > 個人情報保護方針

Copyright(C)2019 Braveridge Co.,Ltd. All Rights Reserved.

水位の見方



表示期間切替が可能

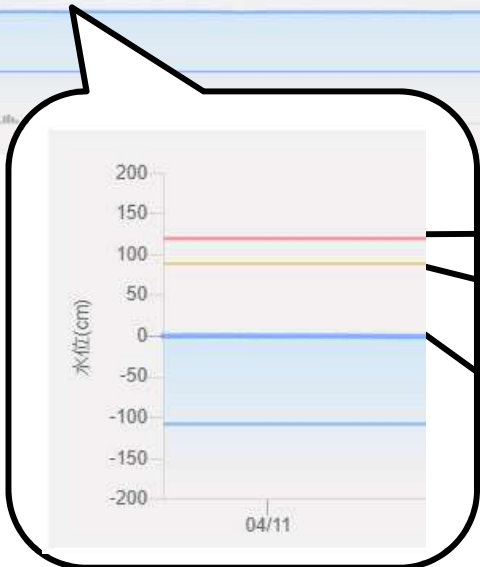
- 1時間
- 1日
- 1週間**
- 1ヶ月
- 1年

現在水位

水位 (cm)

時間軸

※基本的に洪水吐満水位を水位 0 cmとしています



危険水位(設定値)
警戒水位(設定値)
実際の水位

水位の特定日時グラフ表示方法（PCのみ）

①

表示期間を選択



②

見たい日時に
カーソルを合わせる



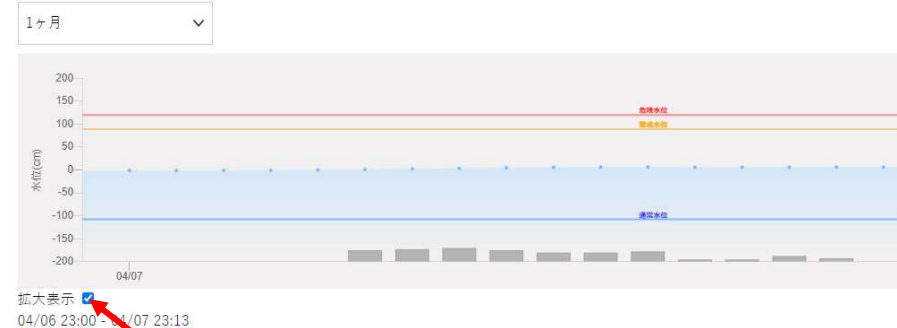
③

左クリックしたまま
表示したい範囲を選択する



④

特定日時にグラフ表示される



表示を元に戻したい場合は
拡大表示の をクリック

アメダス降水量の見方

ため池 管理システム

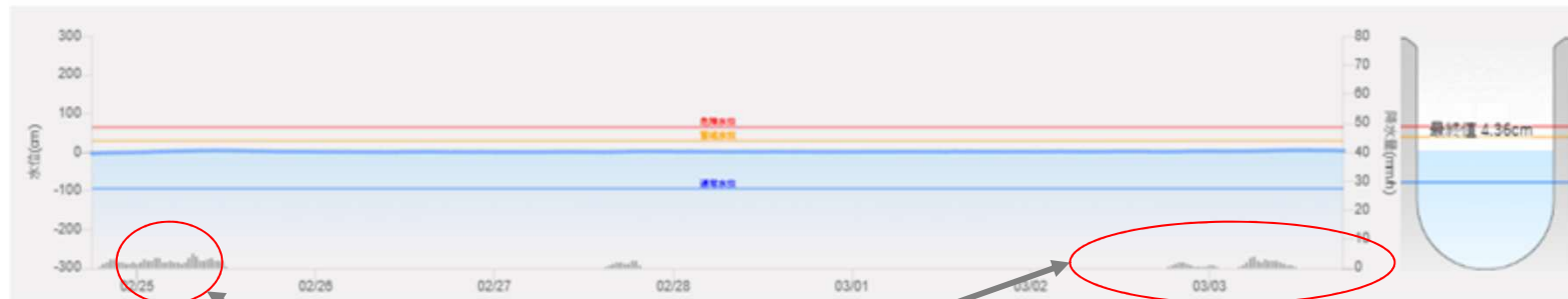
マップ ため池一覧 通知履歴

長草田池

広島県 福山市 / アメダス：府中

通知履歴 印刷 データ出力(CSV)

1週間



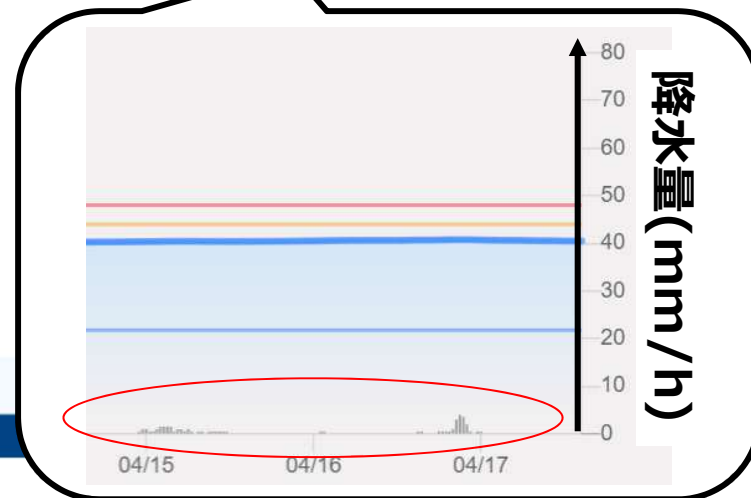
拡大表示

長草田池 カメラ



03/03 12:00更新

降水量
(棒グラフの部分)



閲覧履歴

熊野貯水池 ▶ 鍛冶屋池 ▶ 長草田池

ログイン

サイトのご利用条件 操作マニュアル 個人情報保護方針