

福山市鞆の浦歴史民俗資料館 空冷ヒートポンプチラー等に係る賃貸借契約

図面リスト		
番号	図面名称	縮尺
0/0	図面リスト	—
1/5	附近見取図・配置図	1:10000 1:300
2/5	機器表 配管系統図	N.S.
3/5	平面図	1:100
4/5	平面詳細図	1:30
5/5	電気関係参考図	1:100

福山市文化振興課

賃貸借名称 福山市鞆の浦歴史民俗資料館空冷ヒートポンプチラー等に係る賃貸借契約
 賃貸借場所 福山市鞆町後地7536番地の1
 賃貸借概要 空冷ヒートポンプチラー等の更新

賃貸借内容 空冷ヒートポンプチラー更新 1基
 冷温水ポンプ更新 1組
 空冷式パッケージエアコン更新 2組

- 賃貸借仕様
- 1 図面及び特記仕様書に記載されていない事項は、国土交通省大臣官房官庁営繕部機械設備工事共通仕様書（令和7年版）及び同標準図（令和7年版）による。
 - 2 本業務受注者は、各官庁への必要な手続き速やかに完了し、業務完了と同時に機器が使用できるよう、一切の手続きを代行する。
 （官庁手続きは監督員の承諾後とする。）
 - 3 図書に記載なき事項でも当然必要と思われるものは、実施するものとする。
 - 4 業務施工中疑義を生じた場合は、担当者及び施設管理者と協議する。
 - 5 施工完了引渡し後、満1年以内に施工又は材料、機器等の欠陥等による故障を生じた場合は受注者の負担にて速やかに補修又は取替を行う。
 - 6 廃棄物は、廃棄物の処理及び清掃に関する法律に従い適切に処理する。

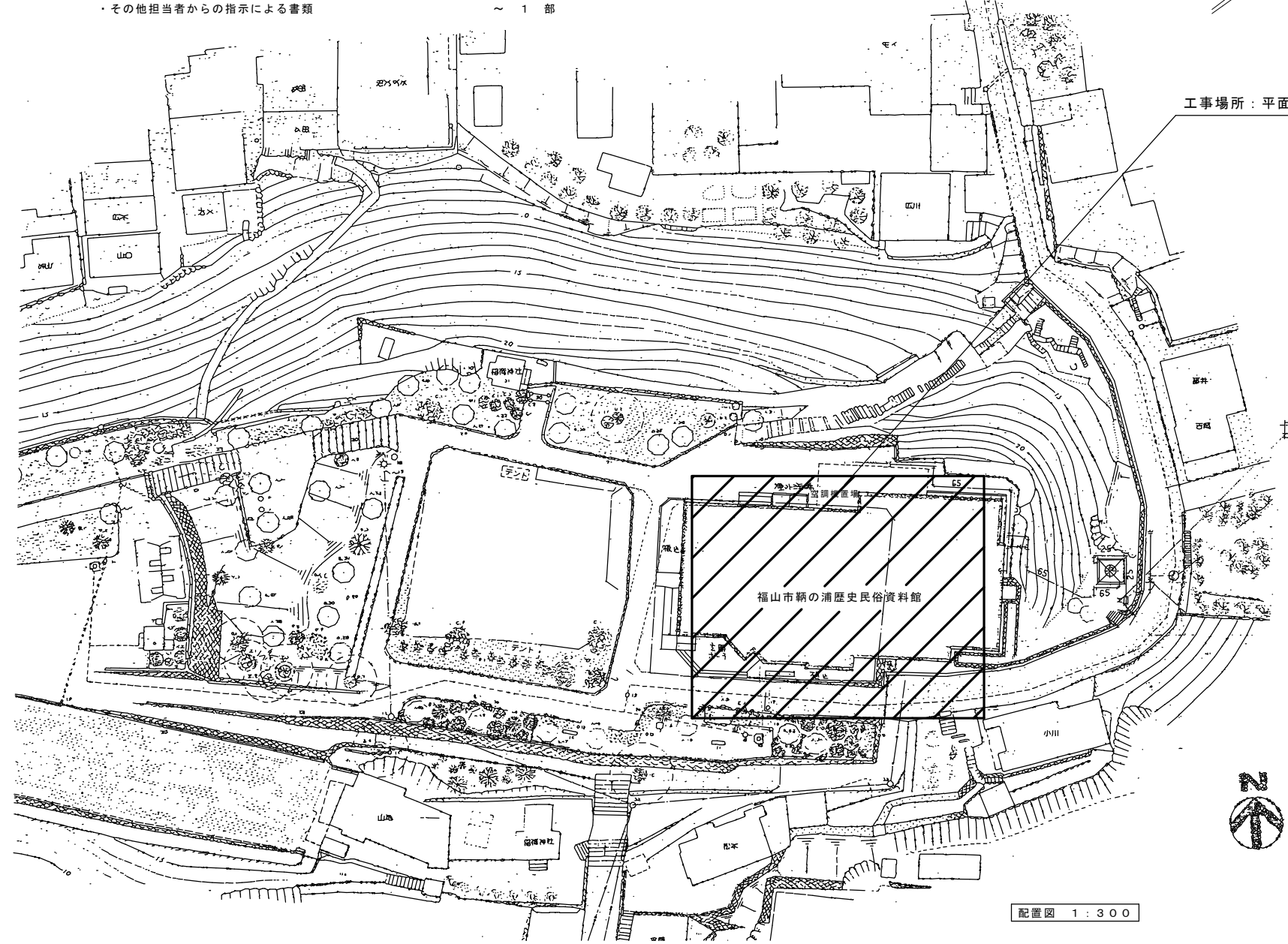
特記仕様
 1 一般事項
 (1) 提出書類

- ・竣工図（原図の訂正でも可） ~ 1部
- ・施工写真（着工前・施工中・完成時（カラーサービス版）） ~ 1部
- ・機器完成図、取扱説明書、保証書 ~ 1部
- ・その他担当者からの指示による書類 ~ 1部



賃貸借場所：福山市鞆町後地7536番地の1
 福山市鞆の浦歴史民俗資料館

附近見取図 1:10,000



工事場所：平面図参照

配置図 1:300

賃貸借名	福山市鞆の浦歴史民俗資料館空冷ヒートポンプチラー等に係る賃貸借契約		図面NO.
図面名称	附近見取図	縮尺1:10000	1
	配置図	縮尺1:300	5
			2026年 6月

機器表

記号	名称	仕様	台数	設置場所及び参考品番
(RR)	空冷ヒートポンプチラー	冷却能力 75kW 暖房能力 85kW 屋外型 3φ200V 圧縮機7.5kW×3 容量制御 2位置 送風機0.38kW×3 冷媒R407C 冷水温度 12°C-7°C 温水温度 40°C-45°C 冷水量 240L/m 損失水頭 1.7m 耐塩害仕様、高調波対策(アクティブフィルタ) 製造者標準仕様 制御盤 圧力計 油圧計 銘板 防護装置(ばね式) 基礎ボルト、ナットSUS304 上部 防音フード チラー 主閉閉器を漏電ブレーカー(警報接点付)とする。 チラー 制御盤の冷水ポンプの凍結防止運転回路相達 管理室内設置の警報盤に設置 ・運転用リモコン	1台	屋外 (既設:三菱電機製) CAH-P750D-BS (耐塩害仕様) 防護架台 CBSV-KC01180C 外気条件(能力時) 夏 35°C 冬 0°C 50%
(PCH)	冷水循環ポンプラズ巻型	65×65φ 240L/m 26m 3φ200V 3.7kW 1. 製造者標準仕様 2. 電動機セットボルト 基礎ボルトはSUS304 3. 圧力計 100φ 2ヶ 4. 電動機は全閉形 5. 防護架台(ばね式)	1台	屋外 (既設:テラル同等品以上) SHF-65(特別附属) 防護架台 OS式 PX-96Z

外気条件	DB°C	WB°C	DP°C	RH%
夏期	32	26.3	24.6	65
冬期	-0.2	-2.5	-7.1	55

記号	名称	仕様	台数	設置場所及び参考品番
(ACP1)	空冷ヒートポンプ セパレート型ルームエアコン (天井カセット型)	冷却能力 5.6kW 暖房能力 6.3kW 冷媒配管 3φ200V 室内ファン0.05kW 室外0.03kW 圧縮機1.3kW 耐塩害仕様	1台	1F 管理室 (既設:三菱電機製) MPLZ-WP63JL
(ACP2)	空冷ヒートポンプ ルームエアコン (天井カセット型)	冷却能力 3.6kW 暖房能力 4.0kW 冷媒配管 3φ200V 室内ファン0.05kW 室外0.03kW 圧縮機0.8kW 耐塩害仕様	1台	2F 研究室 (既設:三菱電機製) MPLZ-RP40BM

仕様

- 冷媒管は、既設再使用するが、管内洗浄を行なう。
- 屋内、屋外ユニット間の電気配線は既設再使用する。
- 入口空気温度(ACP-1、ACP-2)

冷房	DB 2.7°C	WB	19.5°C
暖房	DB 2.2°C	WB	13.8°C

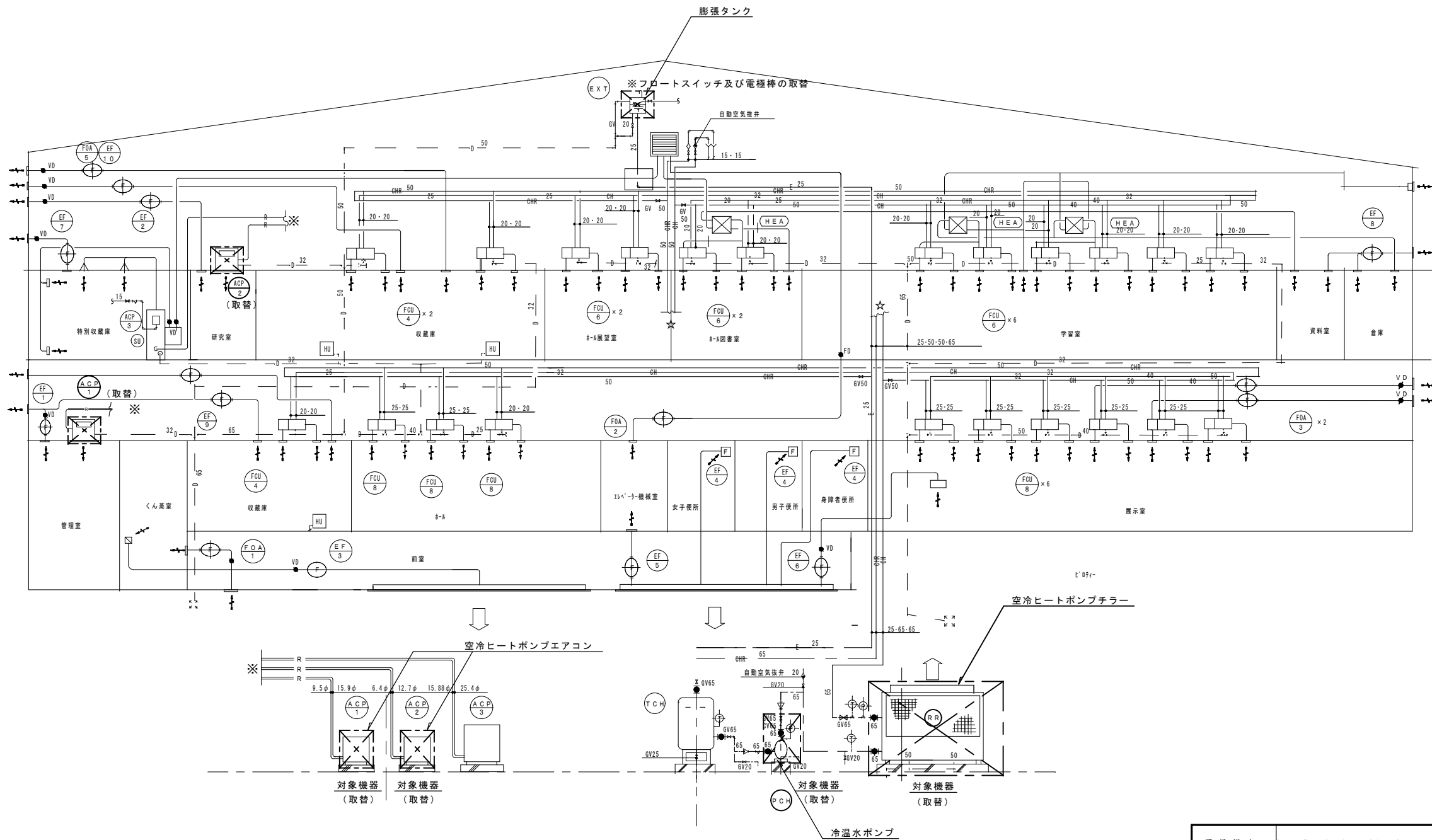
- 銘板
- 固定金具 SUS304
- 屋外機に防音装置取付 3'x1'x1'1枚敷
- 屋内、屋外ユニットとリモコンスイッチ間の電気配線は本工事とする。
(リモコンスイッチは、取替え)
- 除霜時に室内機の送風機を自動停止するシステムとする。
- 屋内、屋外ユニット間にはアース線を設ける。

更新対象機器

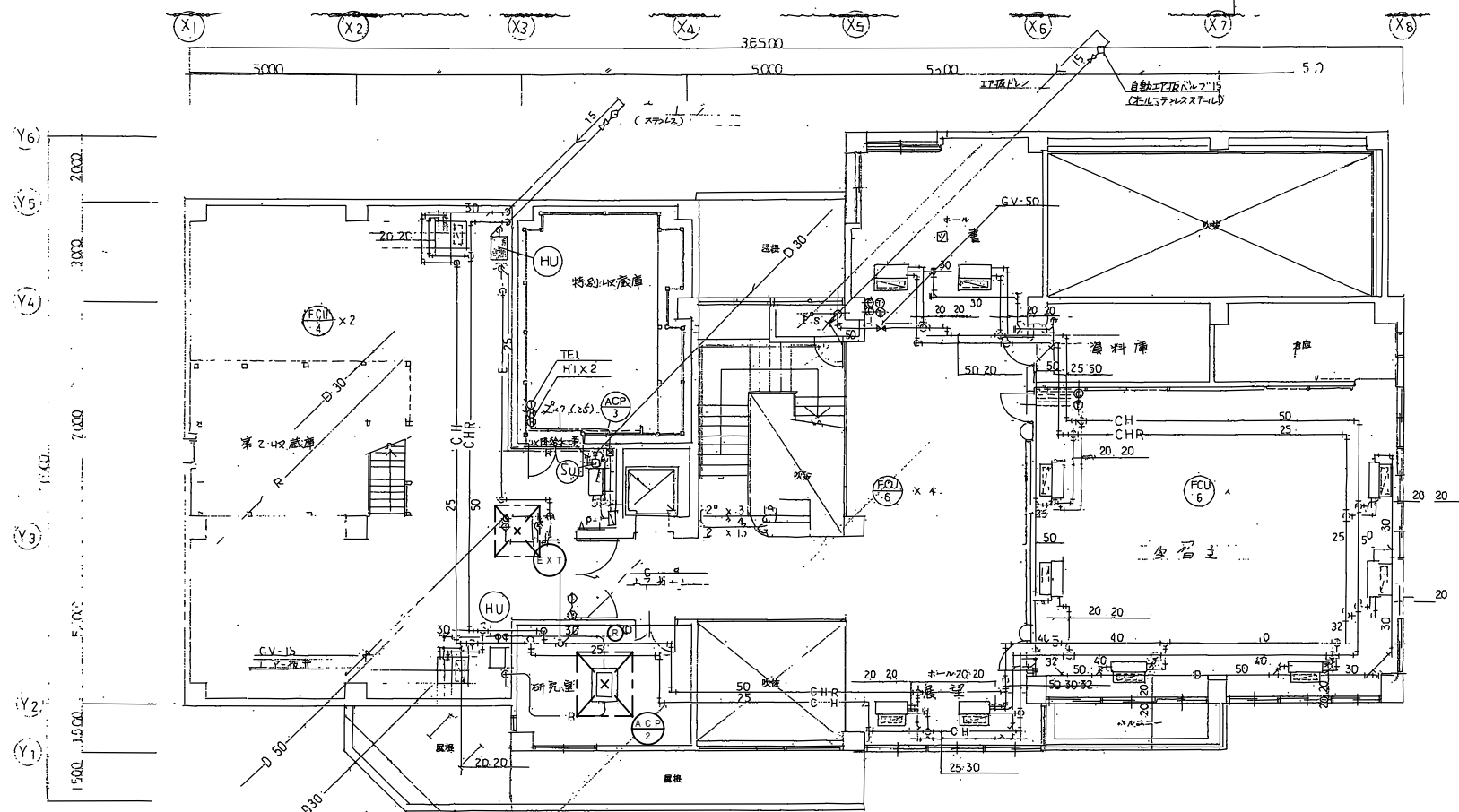
空冷ヒートポンプチラー (RR)、空冷式パッケージエアコン (ACP1、ACP2) 及び冷水ポンプ (PCH) の更新を行なう。

記号	名称	型式	仕様	台数	設置場所	参考品番
(EX1)	膨張タンク		容量 70L 400×400×650 SUS304 鋼製7ヶ架台 (溶融亜鉛付仕上) ・送し管、通気管、給水管、オーバーフロー排水管の取付座 ・電極棒(満減水警報)取付座	1基	保温の仕様:ロックウール50m/m 表面SUSラッキング0.3m/m 保温の仕様:ロックウール50m/m 表面SUSラッキング0.3m/m	

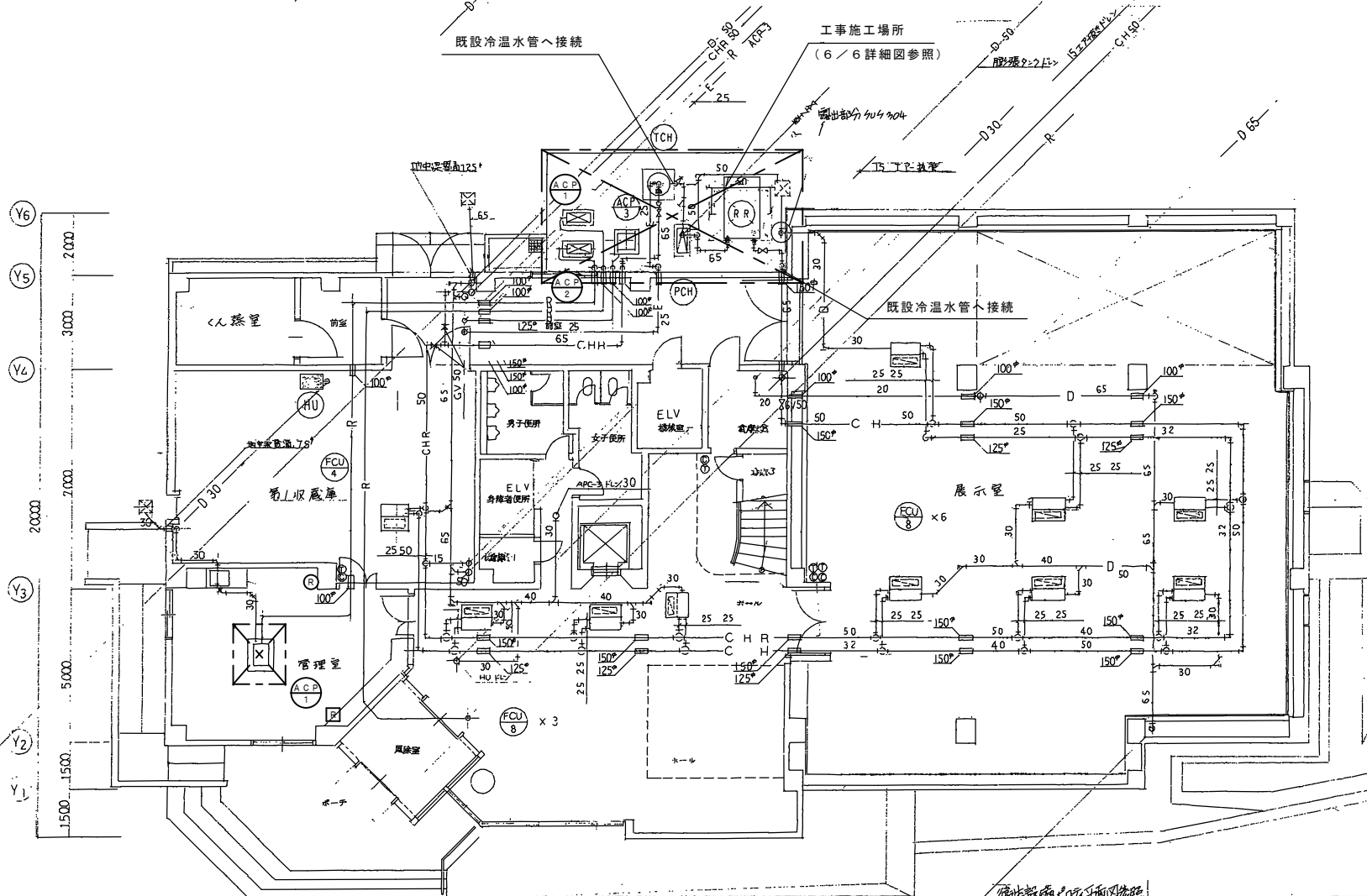
※フロートスイッチ及び電極棒の更新を行なう。



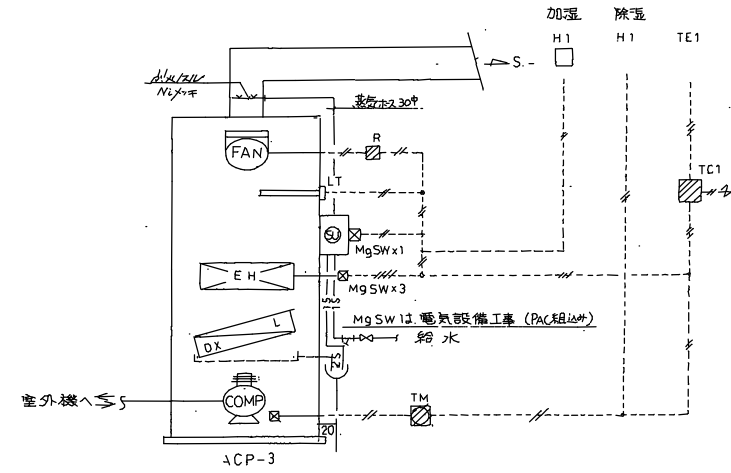
貸借名	福山市の浦歴史民俗資料館空冷ヒートポンプチラー等に係る賃貸借契約	図面NO.	2
図面名称	空調換気設備 機器表・系統図	縮尺	N. S.
		2026年 6月	5



2階平面図



1階平面図

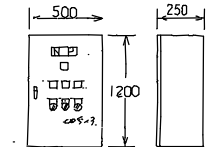


バルブリスト

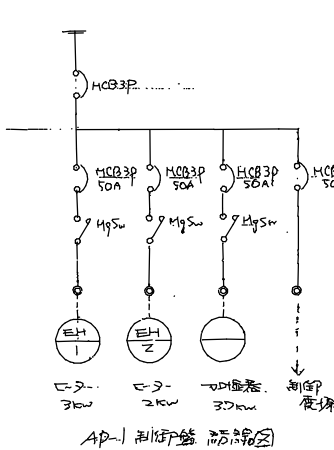
名称	仕様	数量
バルブ	JIS 5K	65
"	"	50
"	"	20
"	"	15
バルブ	JIS 10K	65
バルブ	"	65
バルブ	"	15
温度計	ダイヤル 100P	3
圧力計	100P	2

自動制御機器 リスト

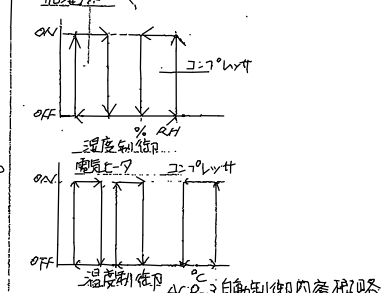
記号	名称	型番	備考
T1	ヒューミディスタット	1615A	
TE1	室内形温度検出器	T2094A	
TC1	温度調節器	R7132A	
LT	リミットコントローラ	L4029E	過熱防止90℃OFF 冷凍機ハッチ閉止用
TM	タイマー	113BA	
C	ファンコイル制御器		
SU	加湿器	SU-04B	蒸気発生器



特別収蔵庫制御図

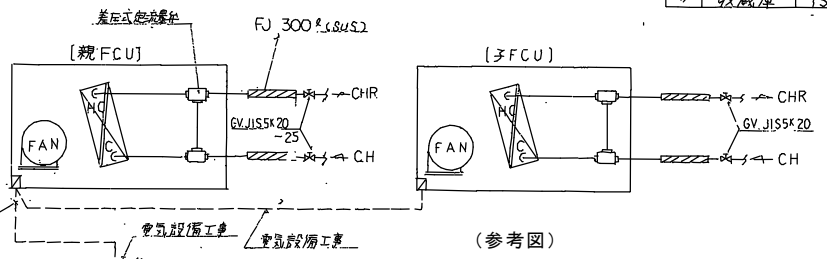


AP-1 制御盤 (1面)



子FCU台数表 (子FCUは親FCUと連動)

1F 展示室	2SETS
1F ホール	2SETS
1F 収蔵庫	
2F ホール	1SET
2F ホール	1SET
2F 管理室	5SETS
2F 収蔵庫	1SET



ファンコイル制御 8SETS

自動制御機器表

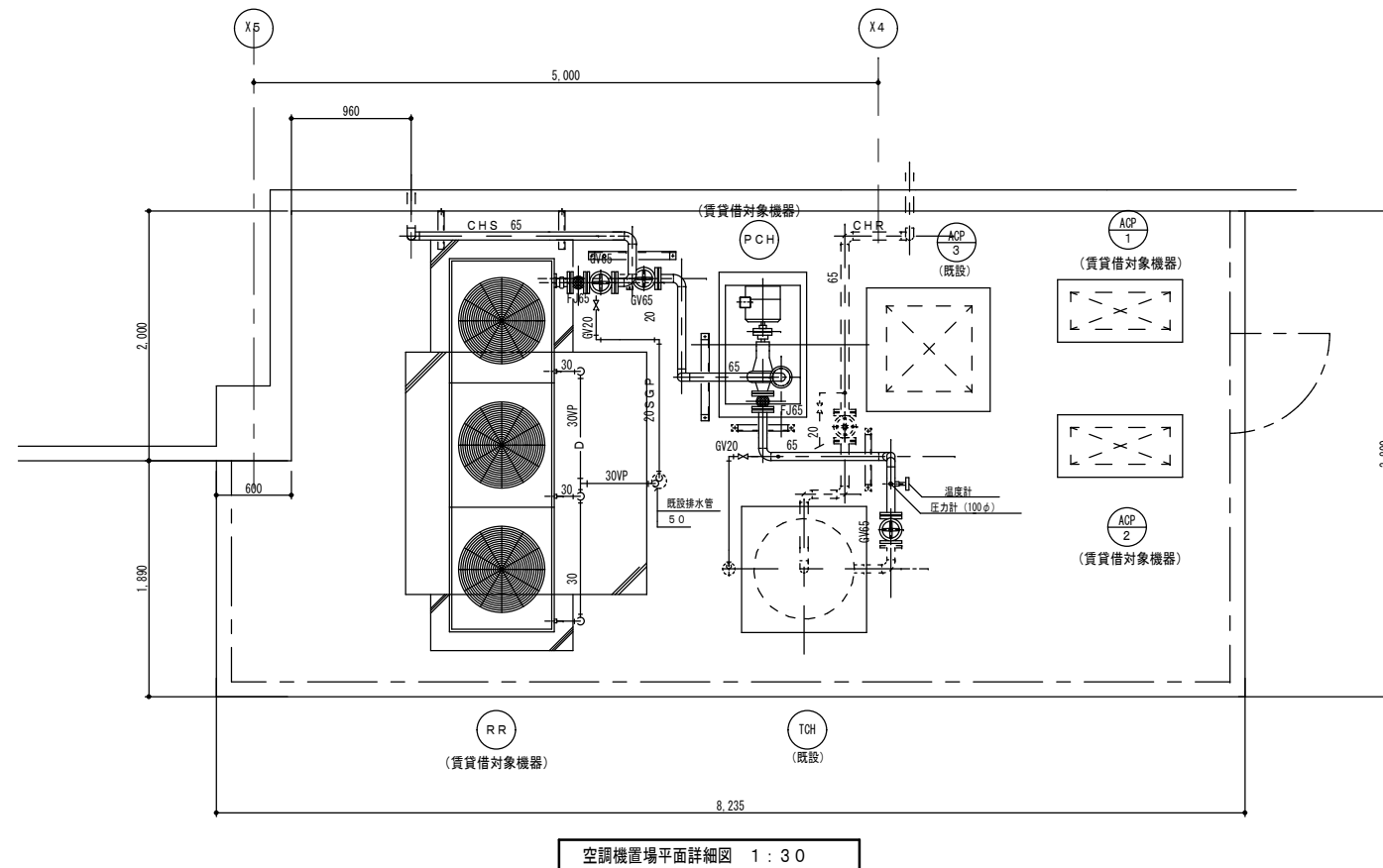
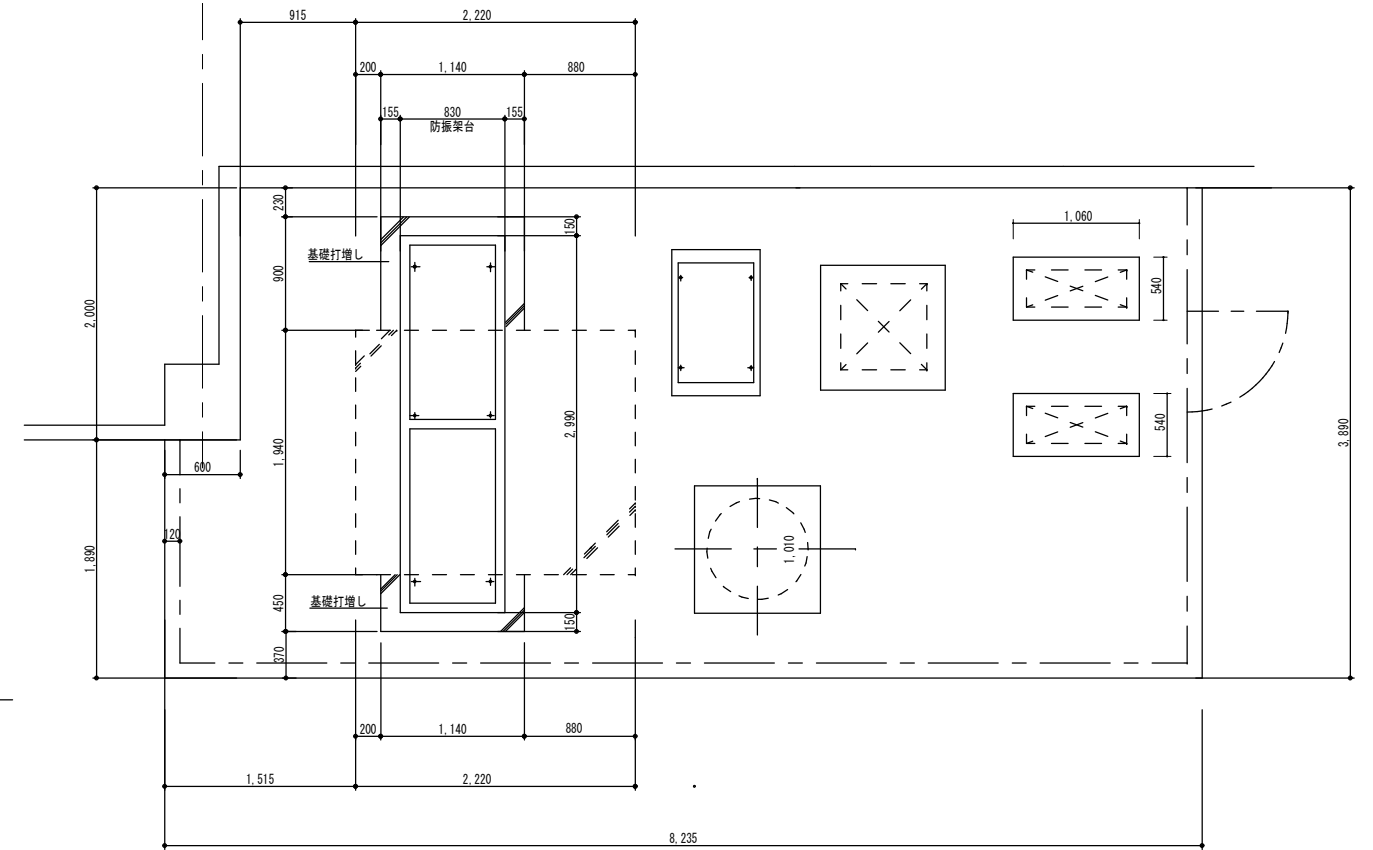
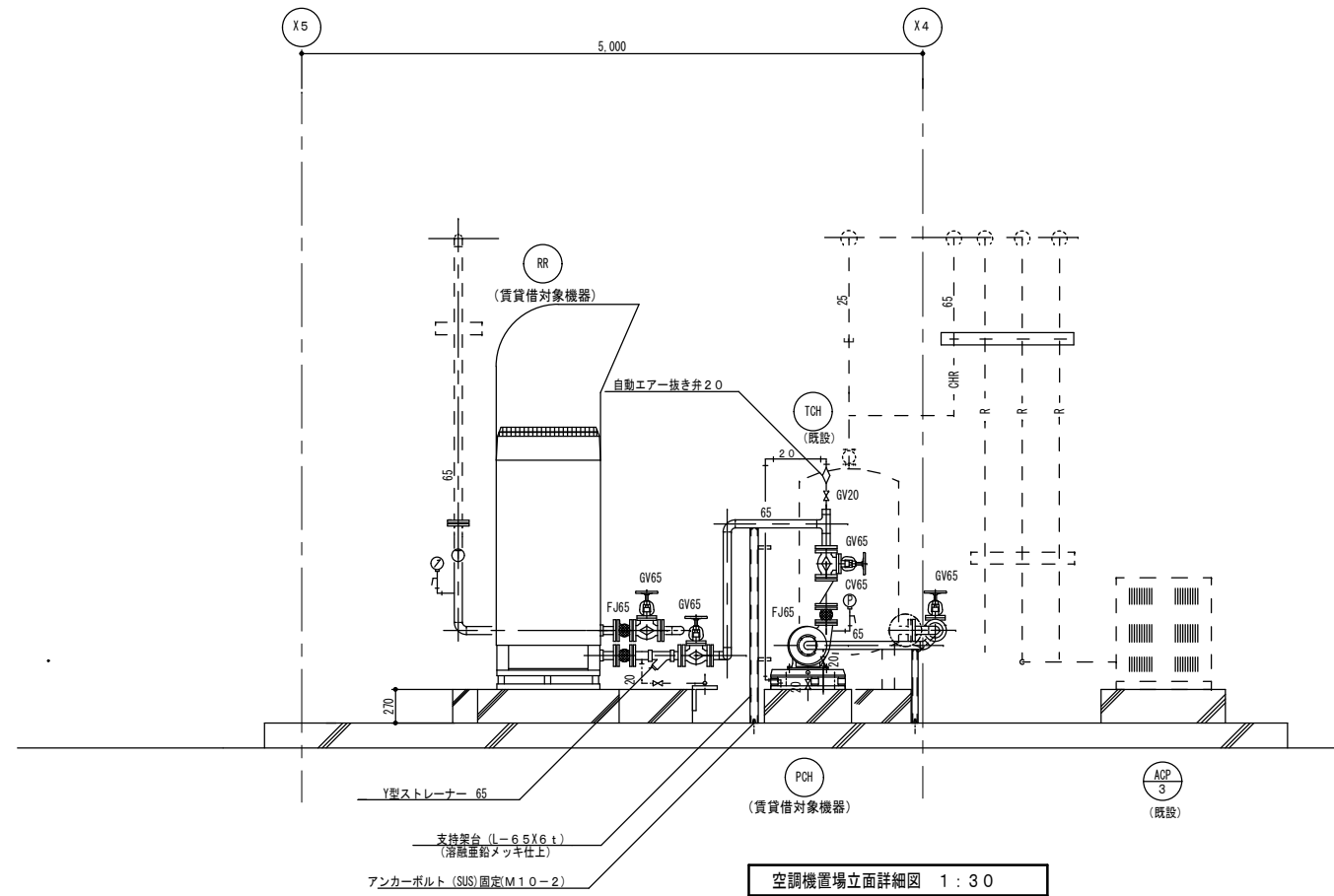
記号	名称	型番	数量	備考
T1	室内形温度検出器	T6065B	5	夏冬切替用

凡例

—	1V2"
—	AC100V/200V
□	盤内取付寸法

◎ 制御器 (FCU付属品)
数量: 10丁

参考図



空調機置場機器基礎配位置 1:30

機器リスト

記号	名称	仕様
RR	空冷ヒートポンプチラー	(賃貸借対象機器)
		既設機器: CAH-P7500-BS
		防振架台 防音フード付
PCH	冷温水ポンプ	(賃貸借対象機器)
		既設機器: SHF-65
		65φX2.40L/minX2.6mX3.7Kw 防振架台付
TCH	蓄熱タンク	(既設のまま)
ACP-1	空冷ヒートポンプエアコン	(賃貸借対象機器)
ACP-2	空冷ヒートポンプエアコン	(賃貸借対象機器)
ACP-3	空冷ヒートポンプエアコン	(既設のまま)

