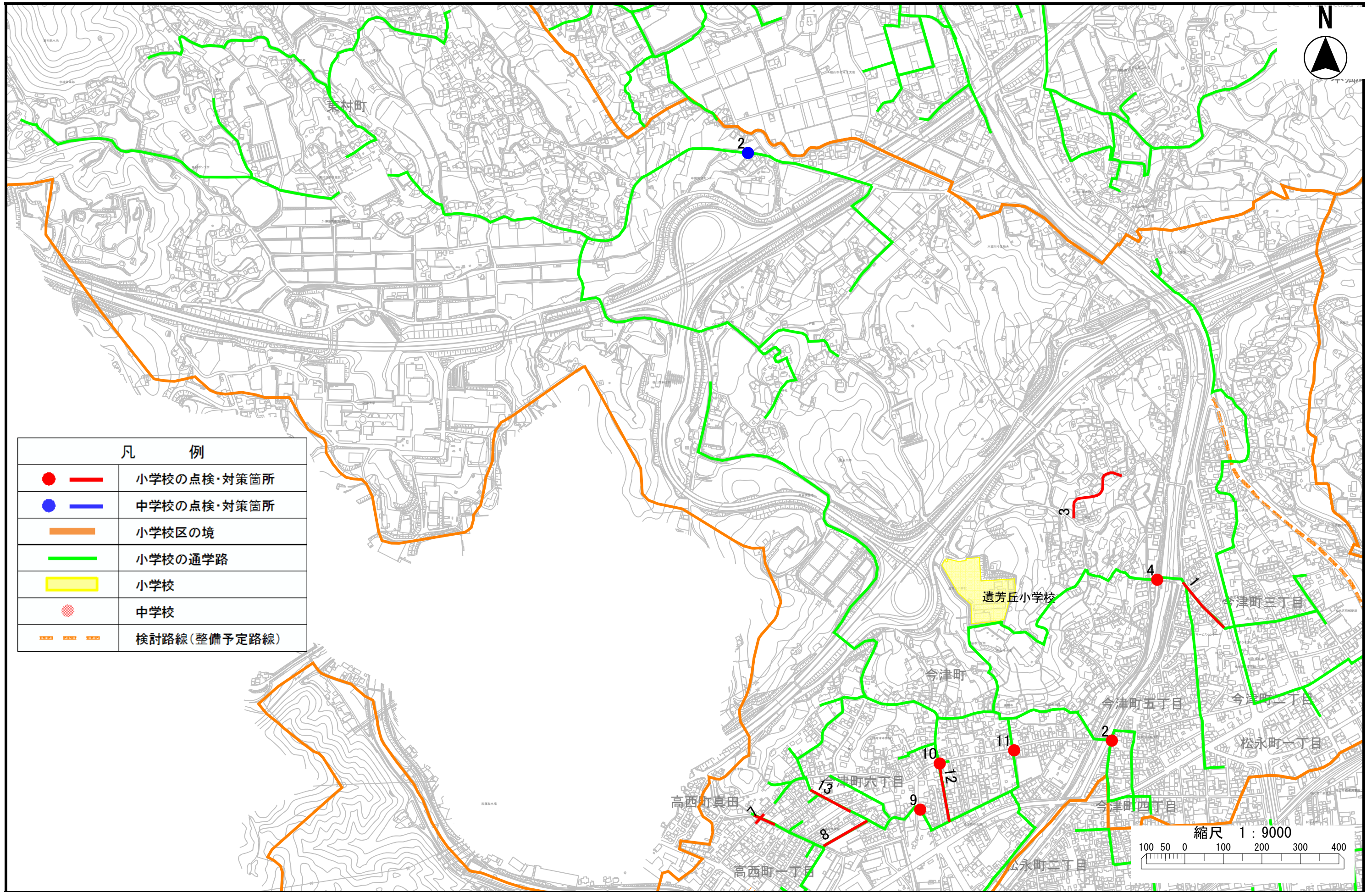


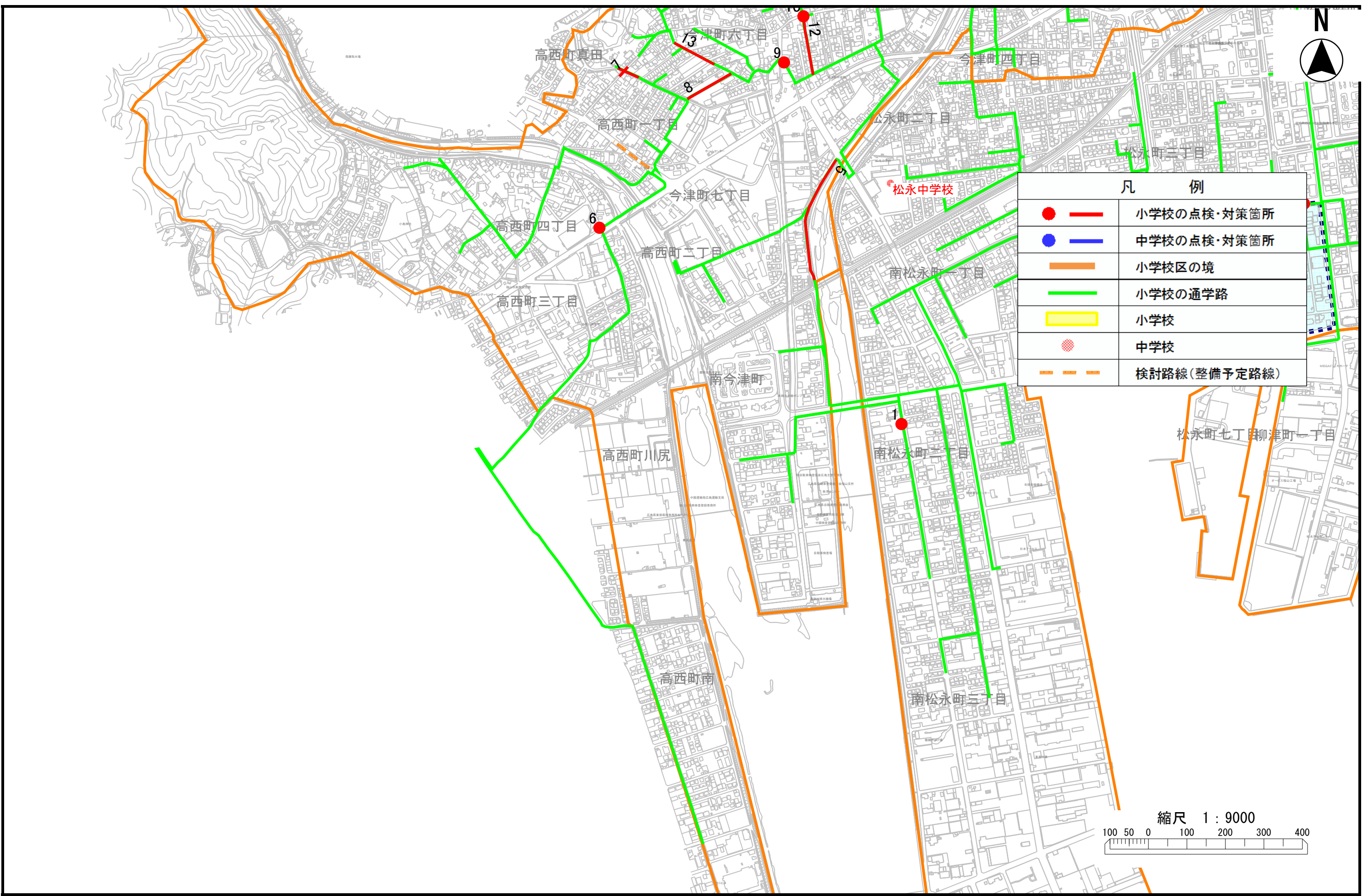
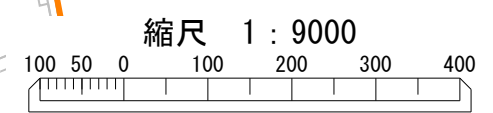
遺芳丘小学校①



遺芳丘小学校②



凡 例	
● —	小学校の点検・対策箇所
● —	中学校の点検・対策箇所
—	小学校区の境
—	小学校の通学路
	小学校
● ●	中学校
- - -	検討路線(整備予定路線)



学校名	位置図 番号	通学路 点検年度	危険内容	通学路対策予定内容/できない理由	対策状況 ステータス	備考
遺芳丘	1	2024	白線が薄くなっているため、徒歩通学用の道幅（路側帯）が明確になっていない。道路側の溝も深く、路側帯が確保されていなければ、危険である。	【市】 外側線の修復	全て対応完了	
遺芳丘	2	2024	スピードを出して通る車がある。交差点の形状が複雑なため、自動車や通学児童からも見にくくなっている。	【警察】対応完了 信号機の視認性改善 →視認性問題なし 【市】検討中 路面標示の設置	一部対応完了	
遺芳丘	3	2024	新しい住宅が立ち並ぶようになり、車の往来が増えてきている。減速をせずに通る車がある。また、道路にガードレールがついていないため、約2m下の畑に落ちてしまう危険性がある。	【市】 路面標示の設置	検討中	
遺芳丘	4	2022	「仲間橋」西詰交差点に建物があり、車からも児童からも、それぞれの往来が見にくい。	【市】 路面標示（横断者注意）の設置 （上下線） カーブミラー調整	対応中	2022年度(令和4年度)からの継続[点検箇所番号1] 【市】 路面標示は仲間橋復旧工事完成後の対応

学校名	位置図 番号	通学路 点検年度	危険内容	通学路対策予定内容/できない理由	対策状況 ステータス	備考
遺芳丘	5	2024	道が細い上に、速度を落とさずに通行する車が多い。	【市】 外側線の修復 代替道路を新設する	対応中	(都) 今津高西線
遺芳丘	6	2024	抜け道となっているため、車やバイクのスピードが出ている。	【市】 路面標示の設置	経過観察	
遺芳丘	7	2024	抜け道となっているため、車やバイクのスピードが出ている。横断歩道もなく、危険である。	【市】 路側帯カラー化（グリーンベルト） 路面標示の設置 外側線の修復	全て対応完了	
遺芳丘	8	2024	白線が薄くなっている。	【市】 外側線の修復	全て対応完了	
遺芳丘	9	2024	カーブミラーの注意喚起の文字が消えている。	【市】 カーブミラーの修繕	全て対応完了	

学校名	位置図 番号	通学路 点検年度	危険内容	通学路対策予定内容/できない理由	対策状況 ステータス	備考
遺芳丘	10	2024	カーブミラーの注意喚起の文字が消えている。	【市】 カーブミラーの修繕	全て対応完了	
遺芳丘	11	2024	壁がはがれたり、屋根が落ちてきそうである。	【地域】 所有者への声掛け	対策内容決定	
遺芳丘	12	2022	水路があるが、境界に手すりがなく、落ちる危険がある。 深さも1m程ある。	【学校・地域】 地域の合意形成後、市へ対策を要望する 【市】 合意内容に沿って、ラバーポールや転落防止柵等の設置を検討	検討中	2022年度(令和4年度)からの継続[点検箇所番号10]
遺芳丘	13	2022	溝にグレーチング等がなく、転落する危険性がある。 深さも1m程ある。	【学校・地域】 地域の合意形成後、市へ対策を要望する 【市】 合意内容に沿って、ラバーポールや転落防止柵等の設置を検討	検討中	2022年度(令和4年度)からの継続[点検箇所番号11]