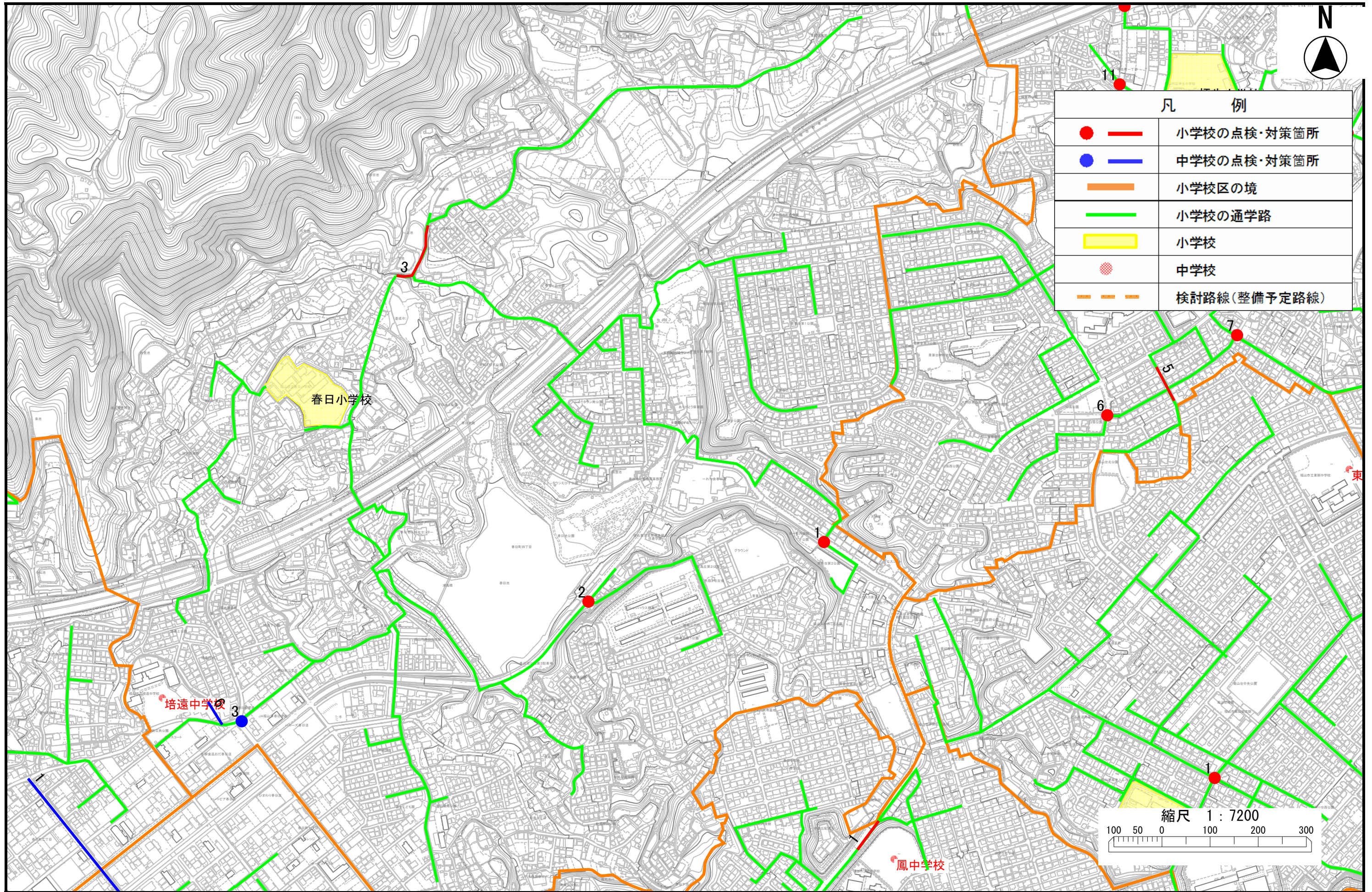


# 春日小学校



学校名	位置図 番号	通学路 点検年度	危険内容	通学路対策予定内容/できない理由	対策状況 ステータス	備考
春日	1	2024	横断歩道で歩行者が待っていても、車が止まらない。スピードも速い。青葉台の入口となっていて、交通量も多く、危険な状態が依然として続いている。	【市】 速度抑制対策	全て対応完了	
春日	2	2024	本歩道は、南側が高さ6m程度のコンクリート製擁壁に隣接している。擁壁の先にある施設との間に細長い私有地があり、ここに草木が生えて生い茂り、通行の妨げになったり障害になることもしばしばである。	【学校・地域】 児童生徒への交通安全教育	対策内容決定	
春日	3	2024	舗装の改修やグリーンベルト等の設置等が行われているが、基本的に道幅が狭く、交通量が多いため、危険。設置されたグリーンベルトの幅も狭いため、特に、多くの児童が通る登校時や一斉下校時は、大きな危険が伴う。	【学校・地域】 児童生徒への交通安全教育	対策内容決定	