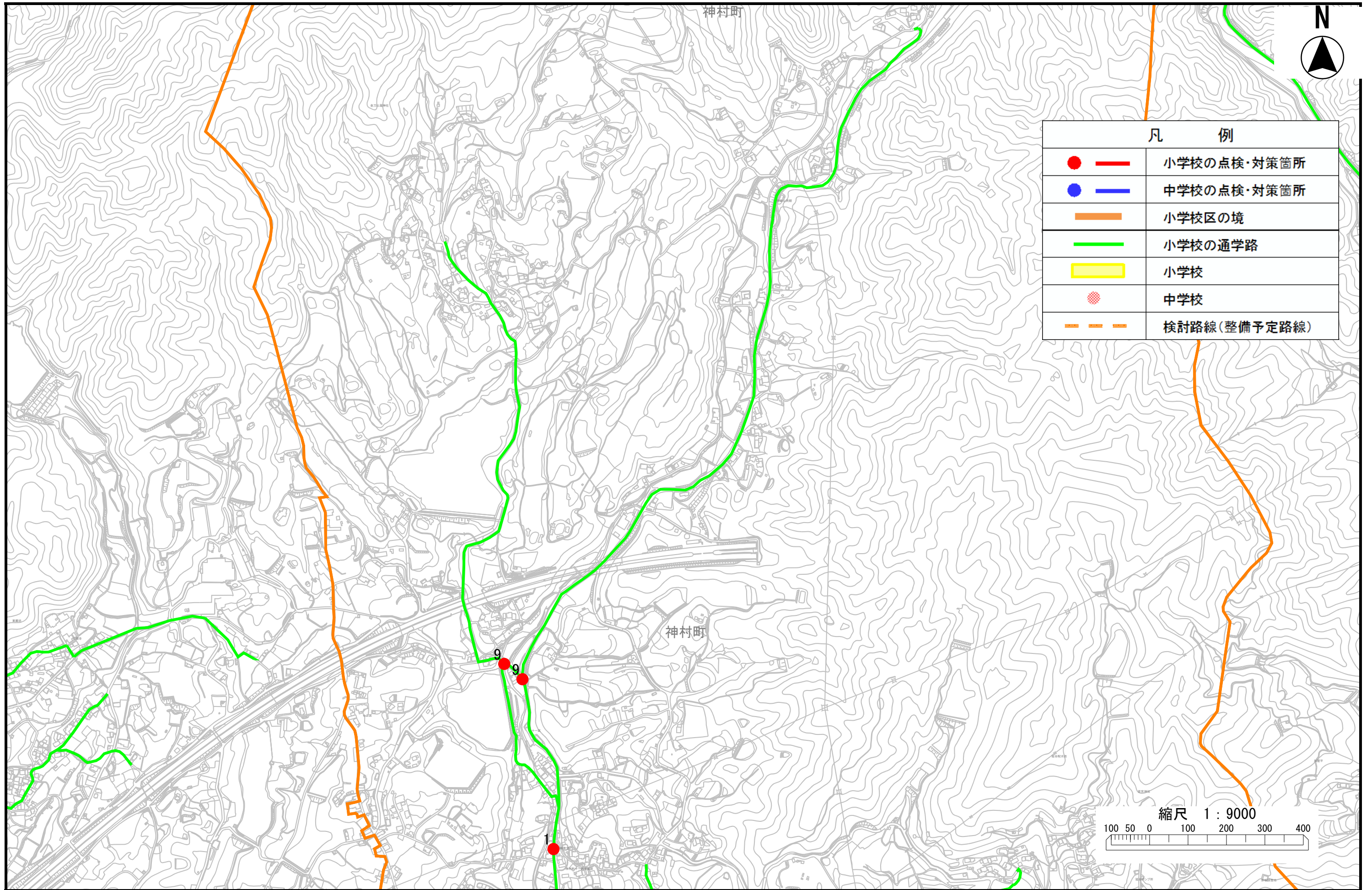
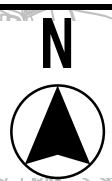
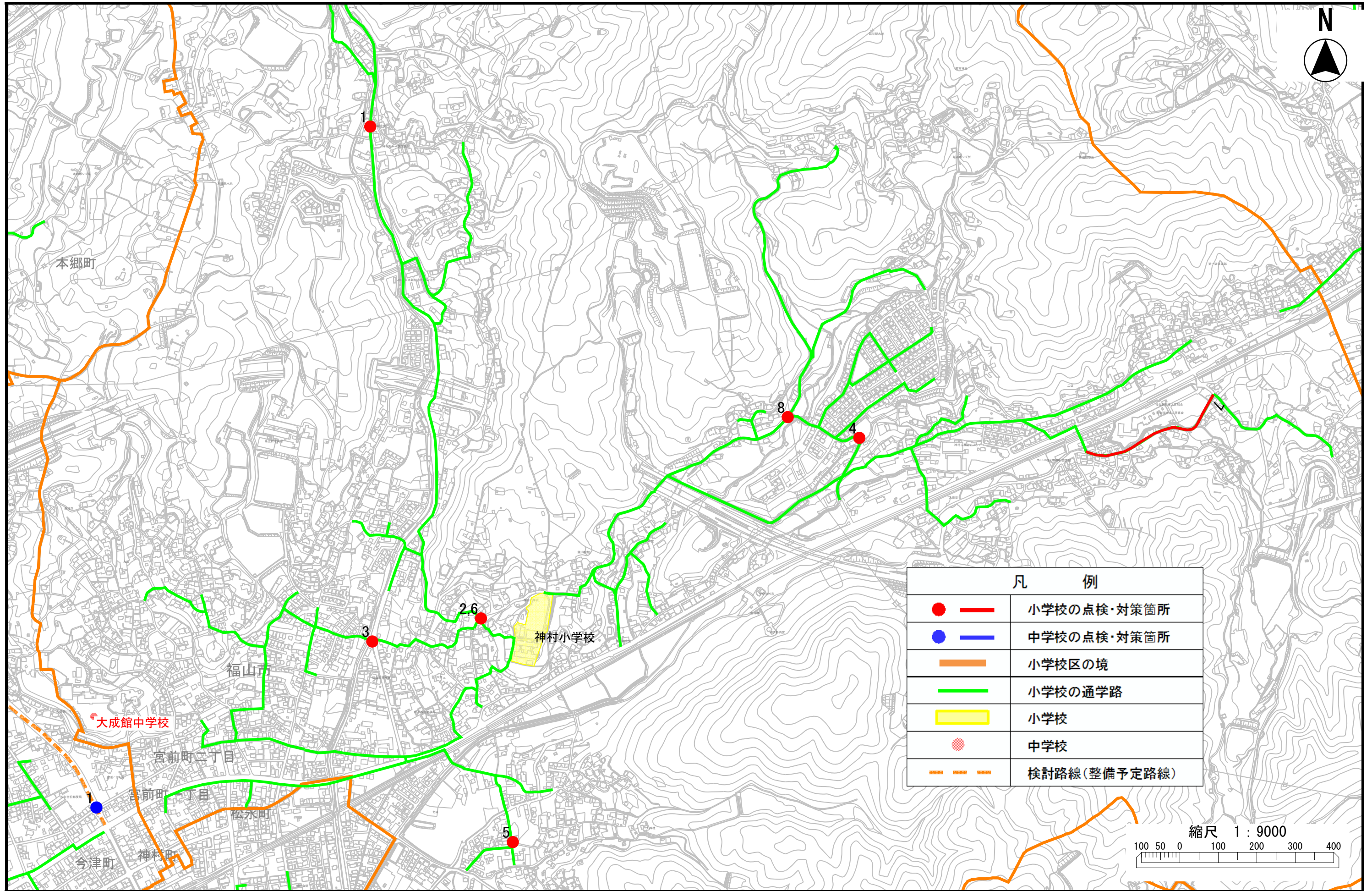


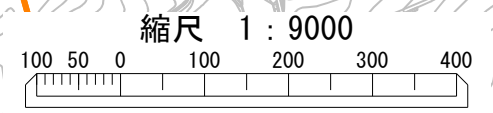
# 神村小学校①



# 神村小学校②



凡 例	
● (Red)	小学校の点検・対策箇所
● (Blue)	中学校の点検・対策箇所
— (Orange)	小学校区の境
— (Green)	小学校の通学路
■ (Yellow)	小学校
● (Red checkered)	中学校
— (Dashed Orange)	検討路線(整備予定路線)



学校名	位置図 番号	通学路 点検年度	危険内容	通学路対策予定内容/できない理由	対策状況 ステータス	備考
神村	1	2024	歩道がなく、交通量が多いため危険。 自動車がスピードを落とさず危険。	【県】 拡幅検討	対策実施困難	
神村	2	2024	下校時、学校から坂道を走って下りてくる児童がT字路で止まらず、車と接触する危険がある。過去に接触事例あり。	【市】 路面標示の設置（児童あり） 転落防止柵の設置 【学校・地域】 児童生徒への交通安全教育	全て対応完了	
神村	3	2024	信号機もない交差点であり、朝の通学時間帯は通行車両も多く、羽原川沿いの狭い道路への車両も多く、危険。	【市】 路面標示の設置（通学児童あり）	全て対応完了	
神村	4	2024	下校の際のぼってくる車と接触する危険がある。	【市】 グリーンベルト設置	全て対応完了	
神村	5	2024	ブロック塀の数箇所に亀裂が入っていて、大量のごみなどに押されているため、倒れそうで危険。	【市】 バリケード配備 【学校・地域】 児童生徒への交通安全教育	全て対応完了	

学校名	位置図 番号	通学路 点検年度	危険内容	通学路対策予定内容/できない理由	対策状況 ステータス	備考
神村	6	2024	雨の日にグレーチング上が滑り、危険。グレーチングに隙間があり、危険。	【市】 水路の蓋掛け	全て対応完了	
神村	7	2024	スピードを出す車が多く、危険である。	【学校・地域】 地域への啓発	全て対応完了	
神村	8	2024	ガードレール等の柵がないため、陥没した箇所に落ちてけがをした児童がいる。	【市】 転落防止柵の設置	全て対応完了	
神村	9	2024	横断歩道・白線等が消えているため、通行の際に危険。	【警察】 横断歩道の修復 【市】 路面標示の修復、外側線の修復	全て対応完了	【横断歩道の修復】 市道：修復完了 県道：規制廃止