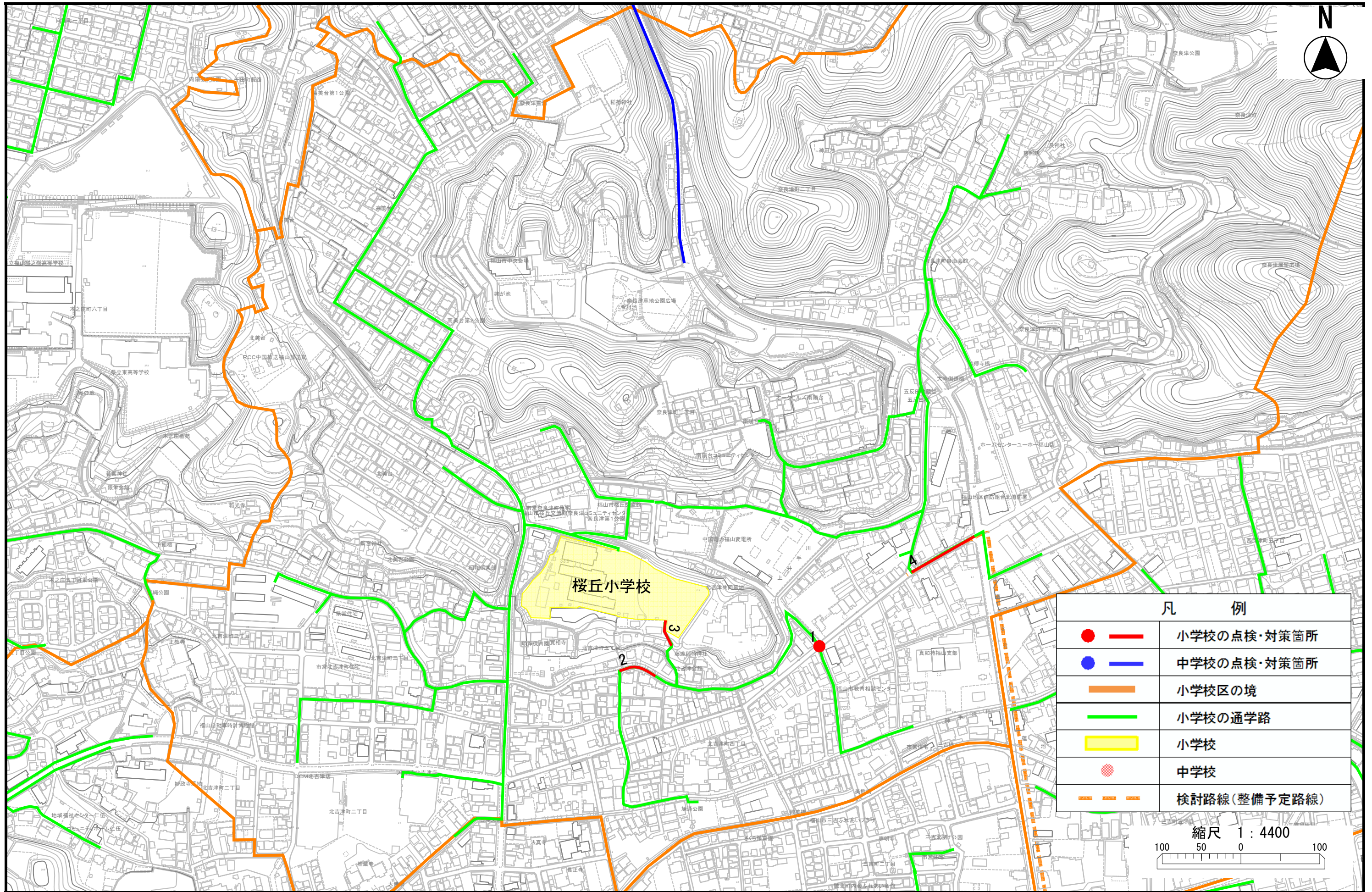
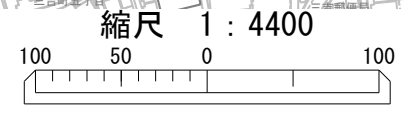


桜丘小学校



凡 例

		小学校の点検・対策箇所
		中学校の点検・対策箇所
		小学校区の境
		小学校の通学路
		小学校
		中学校
		検討路線(整備予定路線)



学校名	位置図 番号	通学路 点検年度	危険内容	通学路対策予定内容/できない理由	対策状況 ステータス	備考
桜丘	1	2024	登校時、止まってくれる車が増えると良いのだが、なかなか難しい。7時半から8時半は高校生が登校する自転車が多いので、自転車利用者に対して「通学路」であることを意識してもらえものが欲しい。	【市】 路面標示の修復 横断歩道のカラー化	全て対応完了	
桜丘	2	2024	狭い道路で車をよけるために住居側によると、防護柵がないために落下の危険がある。1m50cmほどの落差がある。防護柵がない箇所が約50mある。	【市】 転落防止柵の設置	対策内容決定	
桜丘	3	2024	雨の日に路面が滑りやすくなり、児童・保護者が転倒した。	【市】 路面一部塗装	対策内容決定	
桜丘	4	2020	歩道が狭く、交通量も多いため、児童の通行時に危険。（北消防署前交差点付近）	【市】 外側線の引き直し 道路の拡幅及び右折レーン・歩道の設置	対応中	2020年度(令和2年度)からの継続[2022点検箇所番号3] 道幅が狭いため、用地買収をする都市計画道路（津之郷奈良津線） →交差点改良を踏まえて、市道部分に右折レーン・歩道を設ける計画