

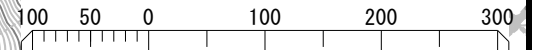
# 千田小学校①

凡 例	
● —	小学校の点検・対策箇所
● —	中学校の点検・対策箇所
—	小学校区の境
—	小学校の通学路
■	小学校
●	中学校
—	検討路線(整備予定路線)

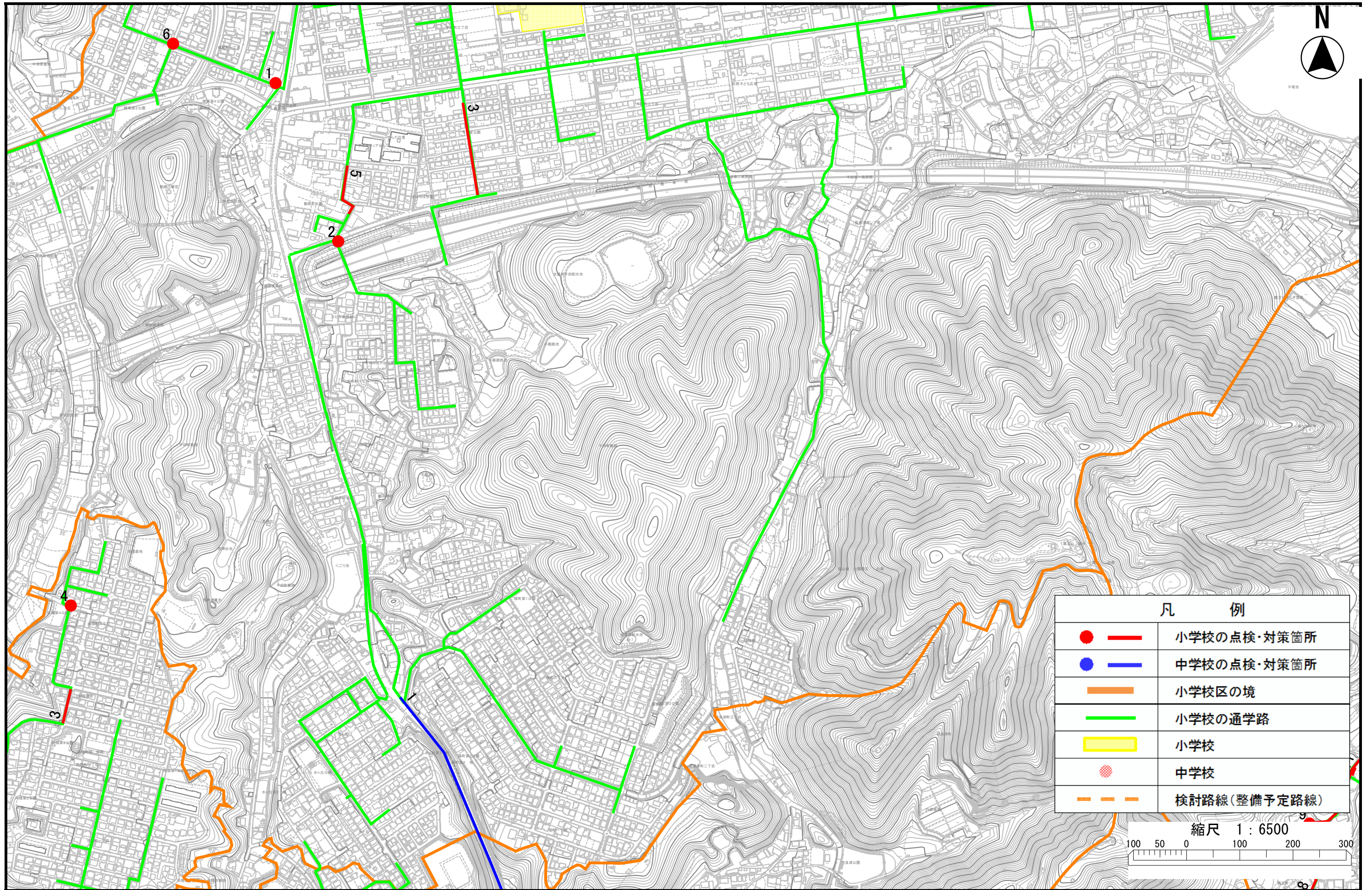


千田小学校

縮尺 1 : 6500



# 千田小学校②



学校名	位置図 番号	通学路 点検年度	危険内容	通学路対策予定内容/できない理由	対策状況 ステータス	備考
千田	1	2024	神辺方面から市内方面へ向かう車が横尾へ右折する際に、信号の時間差で曲がったり、赤信号で止まっていたりするため、渋滞がある。そこで、青に変わった瞬間に右折するために児童が横断歩道を渡っていると危険である。	【警察】 歩行者用信号機の設定変更 →地域で検討をしたが、今のまま様子を見るという結論となった。	全て対応完了	
千田	2	2024	313号に向かう車両がスピードが出ているため、横断時に危険。紅葉ヶ丘から高速道路高架下を通過して左右へ向かう車から横断する児童が見えづらいことがある。	【市】 路面標示の設置（交差点注意）	対策内容決定	
千田	3	2024	グリーンベルトが設置されていない箇所がある。	【市】 路側帯カラー化（グリーンベルト）	対策内容決定	
千田	4	2020	日中でも薄暗く、カーブミラーも無いので見通しが悪い。 道路が狭く、溝に落ちる危険がある。	【市】 転落防止柵の設置	対応中	2020年度(令和2年度)からの継続[2022点検箇所番号8]
千田	5	2014	歩道が途中で切れており、そこから深さ1mほどの溝が続く。蓋や柵、ガードレールが設置されてなく、溝に落ちたり、車に巻き込まれるなどの危険がある。	【市】 床版の設置	対応中	2014年度(平成26年度)からの継続[2022点検箇所番号10]  地元調整中であつたが、2021年度以降着手可能な状態となった

学校名	位置図 番号	通学路 点検年度	危険内容	通学路対策予定内容/できない理由	対策状況 ステータス	備考
千田	6	2022	登ってくる車の死角となる部分から、 児童が出てくるので危険。 車がかなりのスピードで登ってきて、 交通量も多い。 現在は、歩行者用ストップマーク等で 対応中。	【市】一部対応完了 交差点マークの設置 路面標示の修復（対応完了）	一部対応完了	2022年度(令和4年度)からの継続[点検箇所番号1]