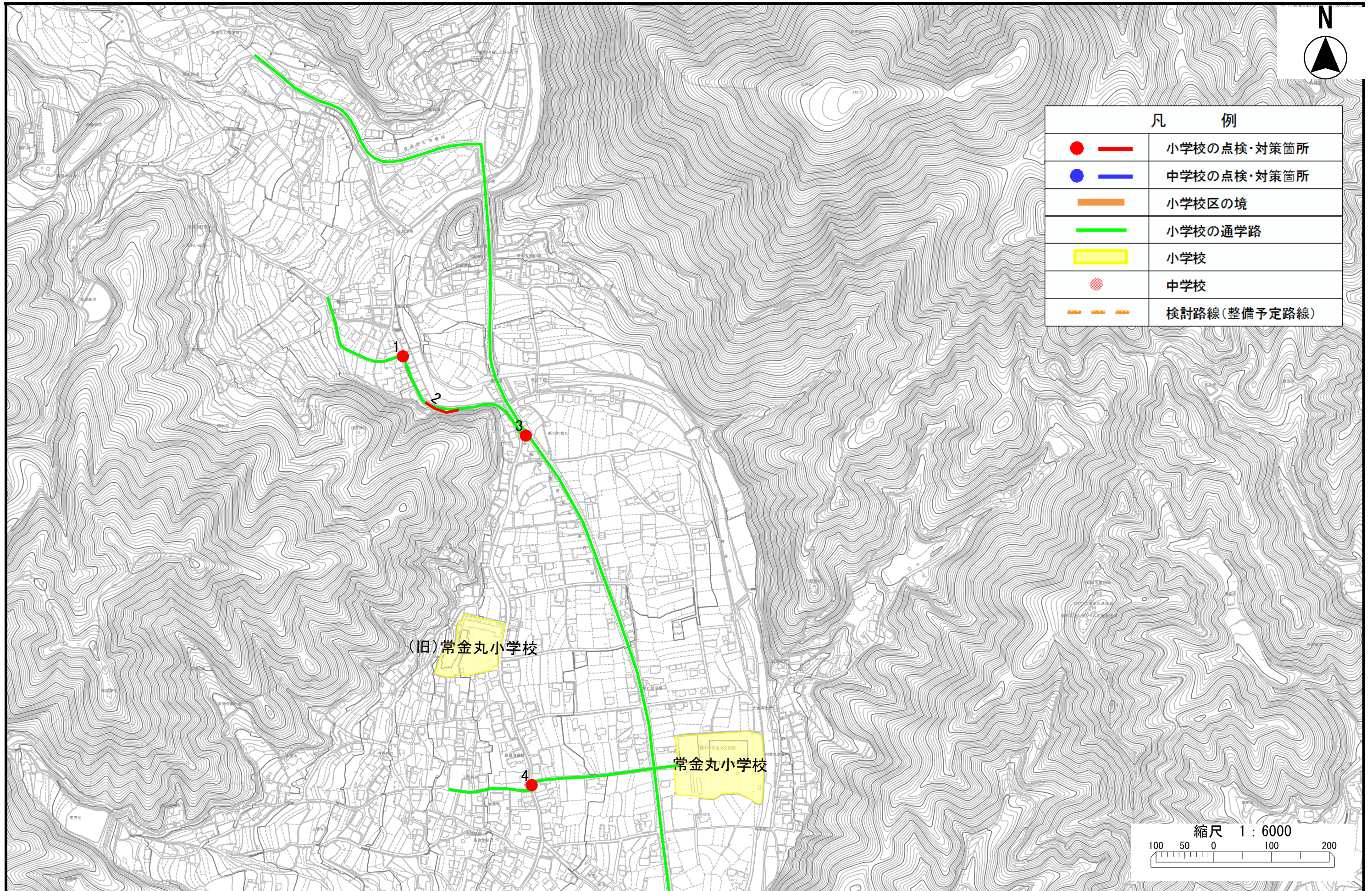
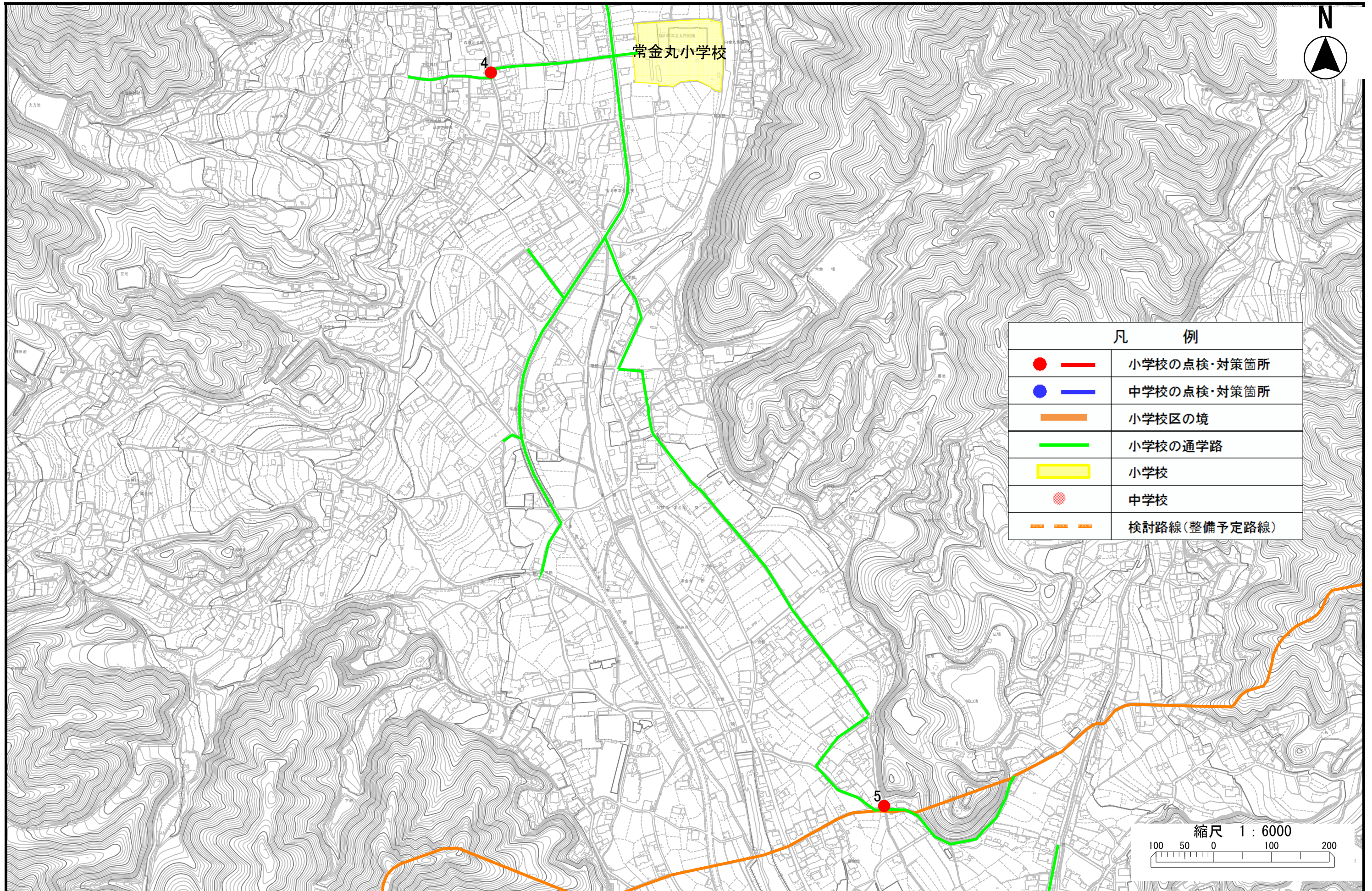


# 常金丸小学校①



# 常金丸小学校②



学校名	位置図 番号	通学路 点検年度	危険内容	通学路対策予定内容/できない理由	対策状況 ステータス	備考
常金丸	1	2024	見通しの悪い三差路であるにも関わらず、路面標示の一部が消えている。	【市】 外側線の修復	対策内容決定	
常金丸	2	2024	緩やかなカーブではあるが、車両は内側を走行しようとするので、危険である。	【県】 外側線の修復	全て対応完了	
常金丸	3	2024	複雑な交差点になっている。車両が十分に減速しないで交差点に進入することがある。	【県】 路面標示（児童注意）の設置 【学校・地域】 通学路の変更→検討した結果、現状維持となっている。	全て対応完了	
常金丸	4	2024	側溝蓋（グレーチング等）を含めると道幅は広い。比較的に歩行スペースがあるはずだが、外側線が消えているため、その効果が得られていない。	【市】 外側線の修復	対策内容決定	
常金丸	5	2024	道路の傾斜または陥没により、雨天時に水溜まりができる。登下校の際の児童の歩行の障害になっている。水溜まりの反対側を歩行していても、車両運転手が水溜まりを避けようとして、幅寄せすることがある。	【市】 排水対策	対応中	