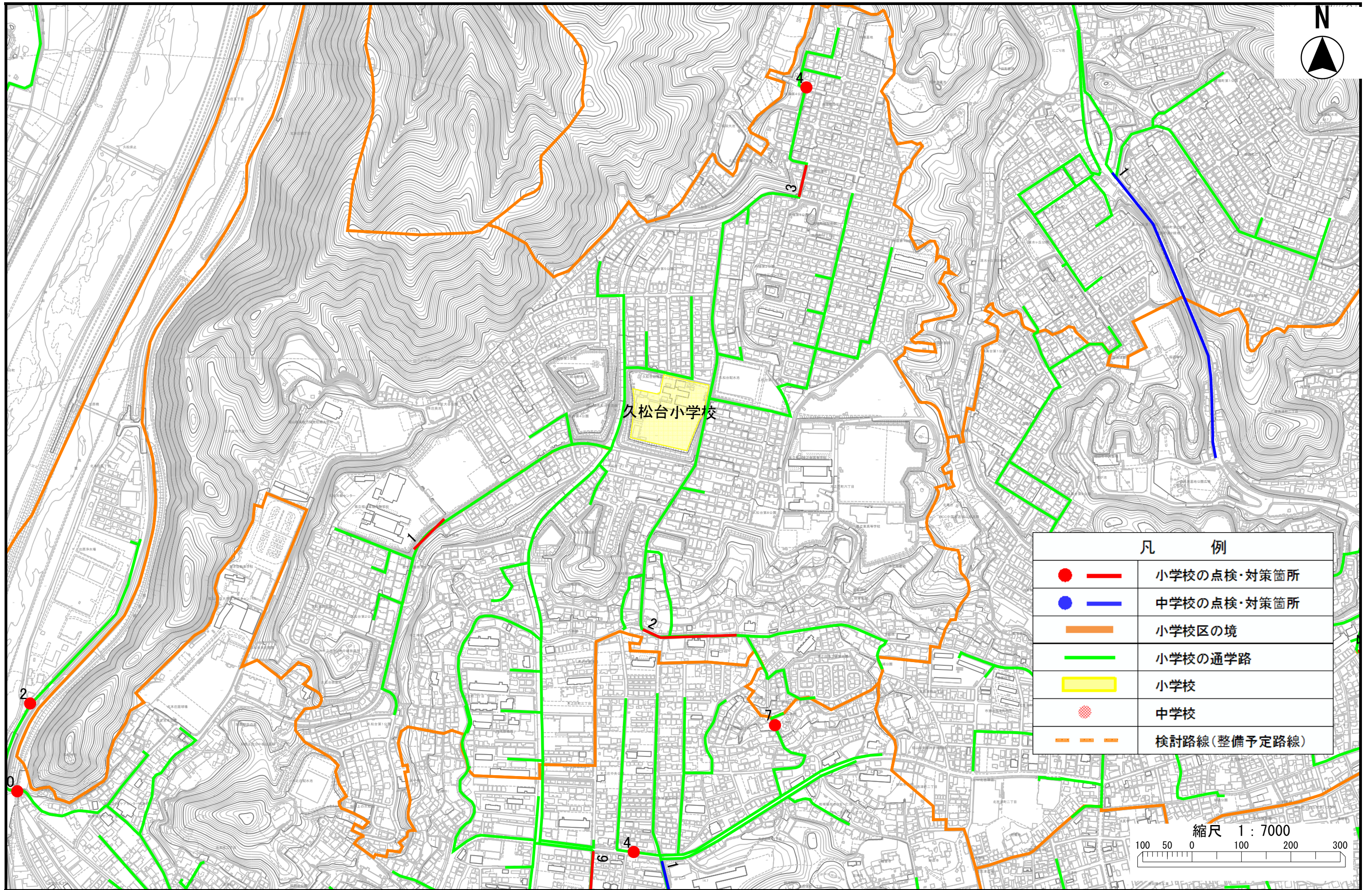
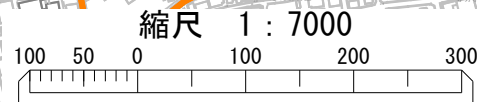


# 久松台小学校



凡 例	
● (Red)	小学校の点検・対策箇所
● (Blue)	中学校の点検・対策箇所
— (Orange)	小学校区の境
— (Green)	小学校の通学路
■ (Yellow)	小学校
● (Red with cross-hatch)	中学校
— (Dashed Orange)	検討路線(整備予定路線)



学校名	位置図 番号	通学路 点検年度	危険内容	通学路対策予定内容/できない理由	対策状況 ステータス	備考
久松台	1	2024	通学路を覆いかぶさるように茂った樹木が連なっており、春には虫が落下し、秋には枯葉が落下して登下校中の児童にとって危険。	【市】 枝の剪定	全て対応完了	
久松台	2	2022	通学路沿いの白線が薄くなっており、登下校中の子どもに車が接触しそうになり、危険である。	【市】 グリーンベルト設置 路面標示（止まれ）の強調	全て対応完了	2022年度(令和4年度)からの継続[点検箇所番号4]
久松台	3	2020	歩道と道路の境界（柵）がないため、車と歩行者が接触する可能性がある。（境の柵を設置）	【市】 歩車分離対策の実施	対応中	2020年度(令和2年度)からの継続[2022点検箇所番号6]
久松台	4	2018	歩道がないため、歩行者が車と接触する可能性がある。	【市】 ポストコーンの設置	対応中	2018年度(平成30年度)からの継続[2022点検箇所番号7]