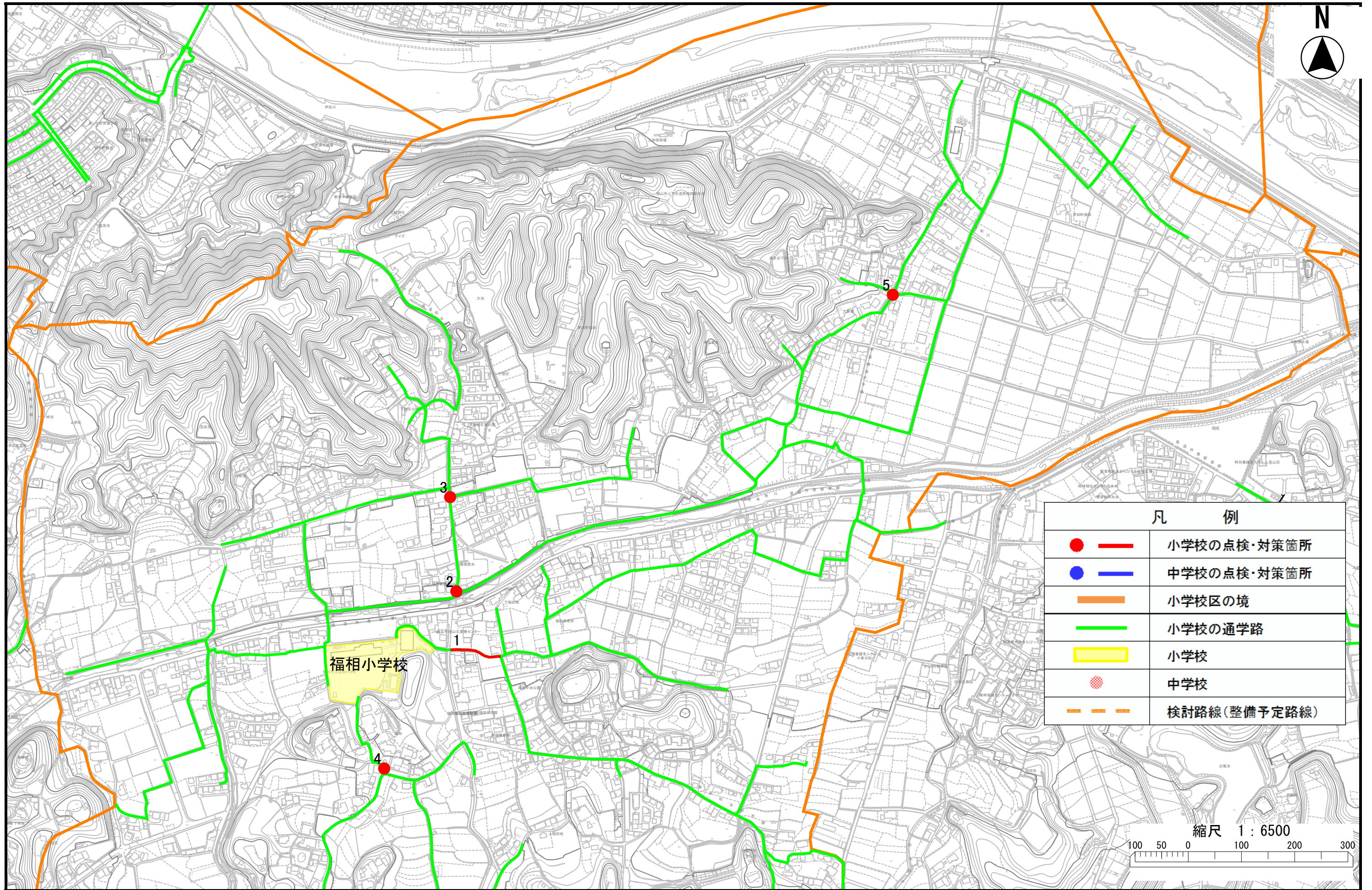


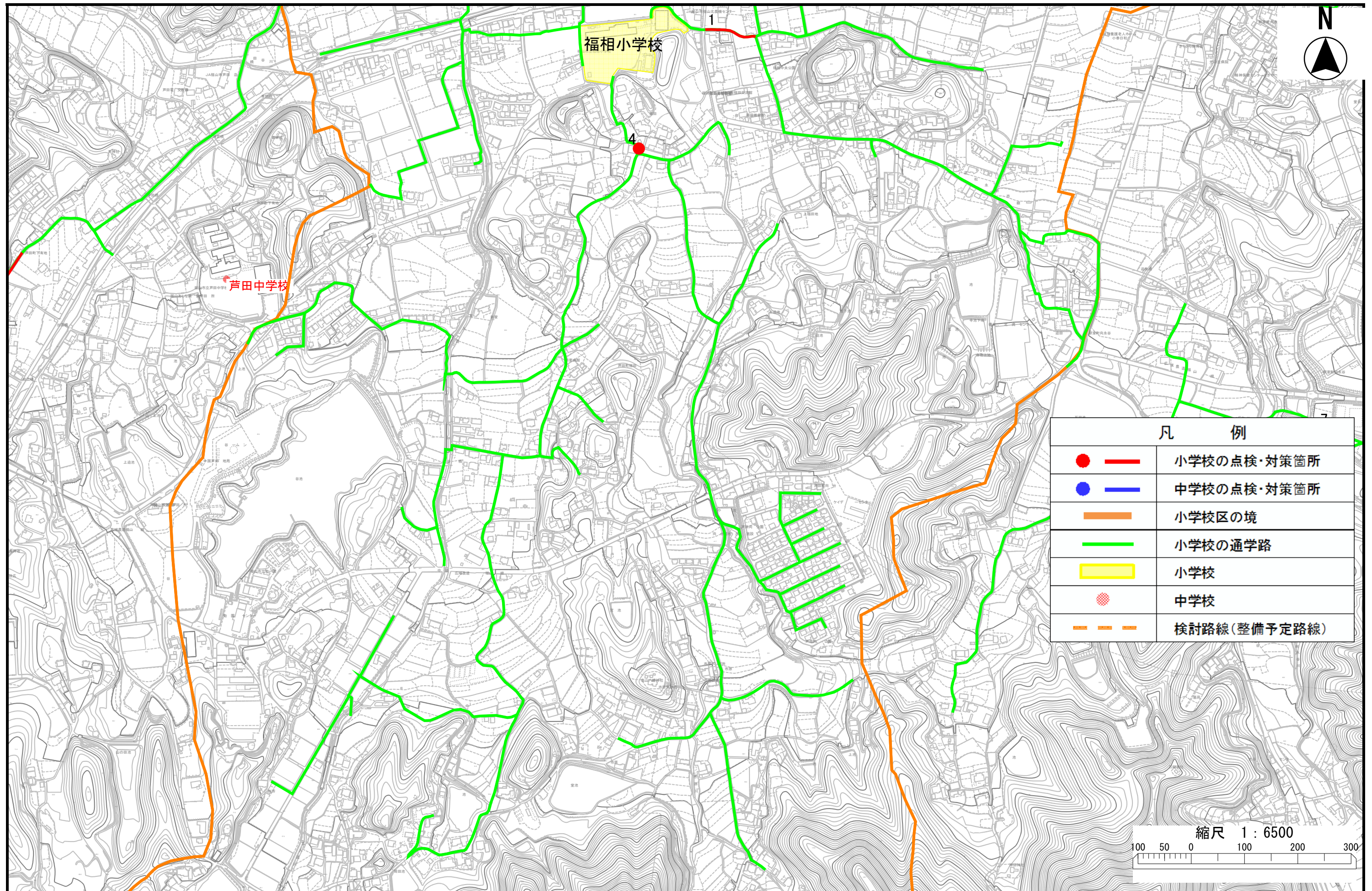
# 福相小学校①



凡 例	
	小学校の点検・対策箇所
	中学校の点検・対策箇所
	小学校区の境
	小学校の通学路
	小学校
	中学校
	検討路線(整備予定路線)

縮尺 1 : 6500  
 100 50 0 100 200 300

# 福相小学校②



学校名	位置図 番号	通学路 点検年度	危険内容	通学路対策予定内容/できない理由	対策状況 ステータス	備考
福相	1	2024	ガードレールは設置してあるが、ガードレールが短いため、児童が溝（深い）に転落する危険がある。	【市】 路側帯カラー化（グリーンベルト） 外側線の修復	対策内容決定	
福相	2	2024	横断歩道があるが、カーブになっているため、車の減速が遅く危険。横断歩道には、毎朝ボランティアがいるが、ヒヤリとすることがある。下校時には、ボランティアが不在のことが多い。	【警察】 交通監視の実施 【県】 路面標示の設置（減速） 外側線の修復	全て対応完了	
福相	3	2024	横断歩道を渡り終えた場所になっていること、溝が細く深さがあることから、転落防止の措置が必要。	【市】 転落防止柵の設置	全て対応完了	
福相	4	2024	思ったりも高さがあり危険。過去に誤って、落ちた児童がいる。	【市】 転落防止柵の設置	全て対応完了	
福相	5	2024	交差点手前がカーブになっており、見通しが悪く、車の速度も速い。横断歩道もなく、横断時の危険がある。	【県】 交差点マーク設置	検討中	【学校】 通学路であるか確認し教育委員会へ連絡。→下校時使用している。（2025.1）