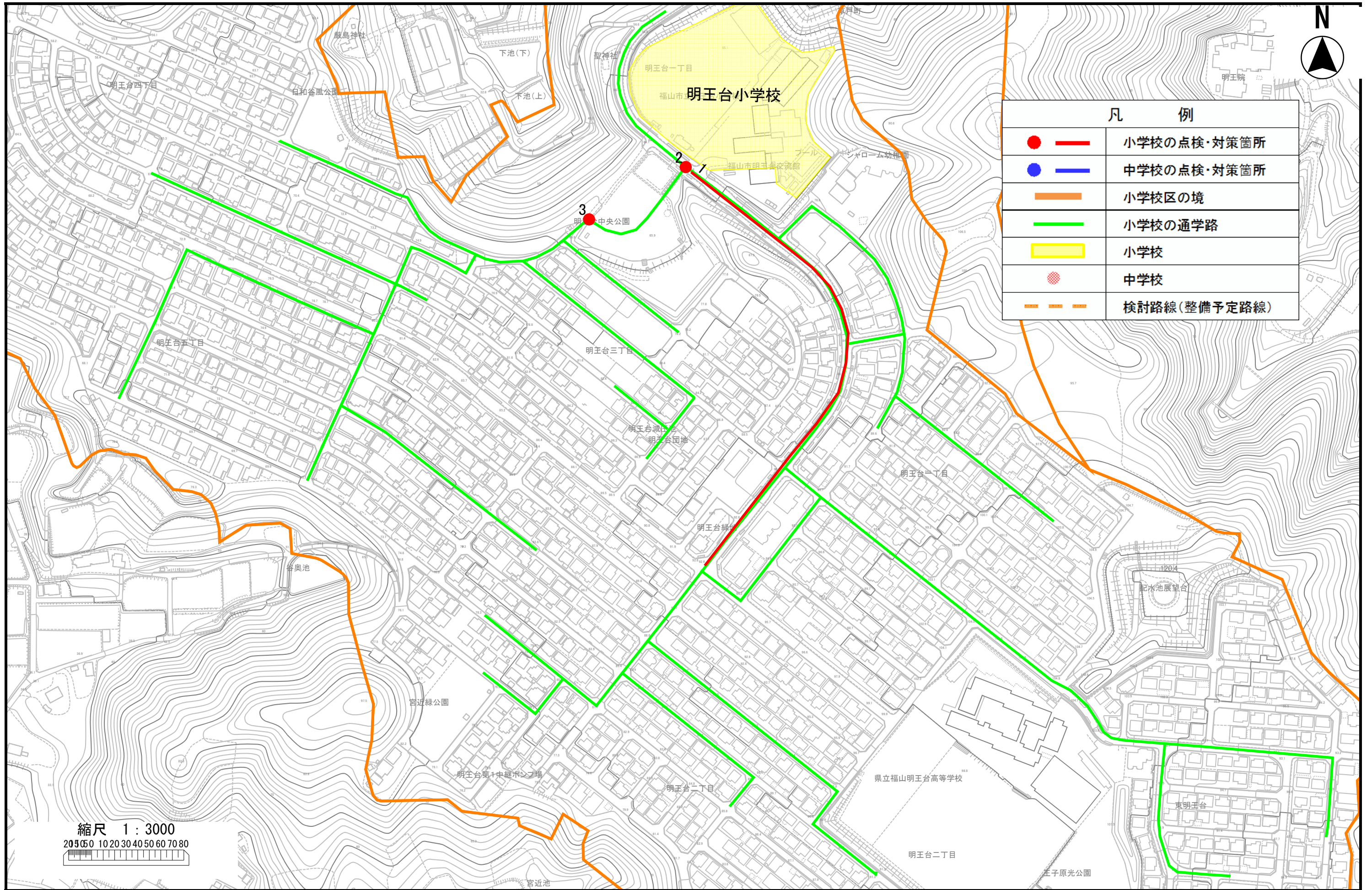
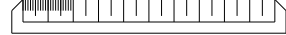


明王台小学校



縮尺 1 : 3000

20 30 40 50 60 70 80



学校名	位置図 番号	通学路 点検年度	危険内容	通学路対策予定内容/できない理由	対策状況 ステータス	備考
明王台	1	2024	この1丁目歩道区間は劣化が著しく、陥没箇所が次々とでき、部分修繕では追いつかない現状にある。多くの児童が登下校に利用しており、転倒等の危険性が高い。	【市】 路面等舗装補修	一部対応完了	
明王台	2	2024	小学校前・横断歩道が年々不鮮明になりつつある。この横断歩道は、小学校児童を始め、交流館利用者等の通行量の多い横断歩道である。坂道下方のカーブにより見えにくい位置にあるために、横断歩道の鮮明化が求められる。現状の横断歩道・塗料の剥がれ状況や車両の通行量から、2年後の通学路合同点検時には、この横断歩道は75%以上の不鮮明率に達することが想定される。学区内では児童の通行量が最も多い。	【警察】 横断歩道の修復 【市】 路側帯カラー化（グリーンベルト） 路面標示の設置 横断歩道のカラー化	全て対応完了	
明王台	3	2024	3丁目レンガ通りの公園入口・住宅側の路面が樹木の根が隆起し、波打っている状態になっている。2年前に登校時の児童が隆起部分に躓き、けがをした場所である。また、違った縁石の破損箇所もあり、危険である。	【市】 路面等舗装補修	全て対応完了	