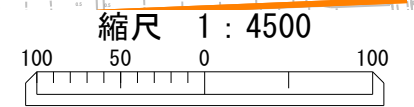
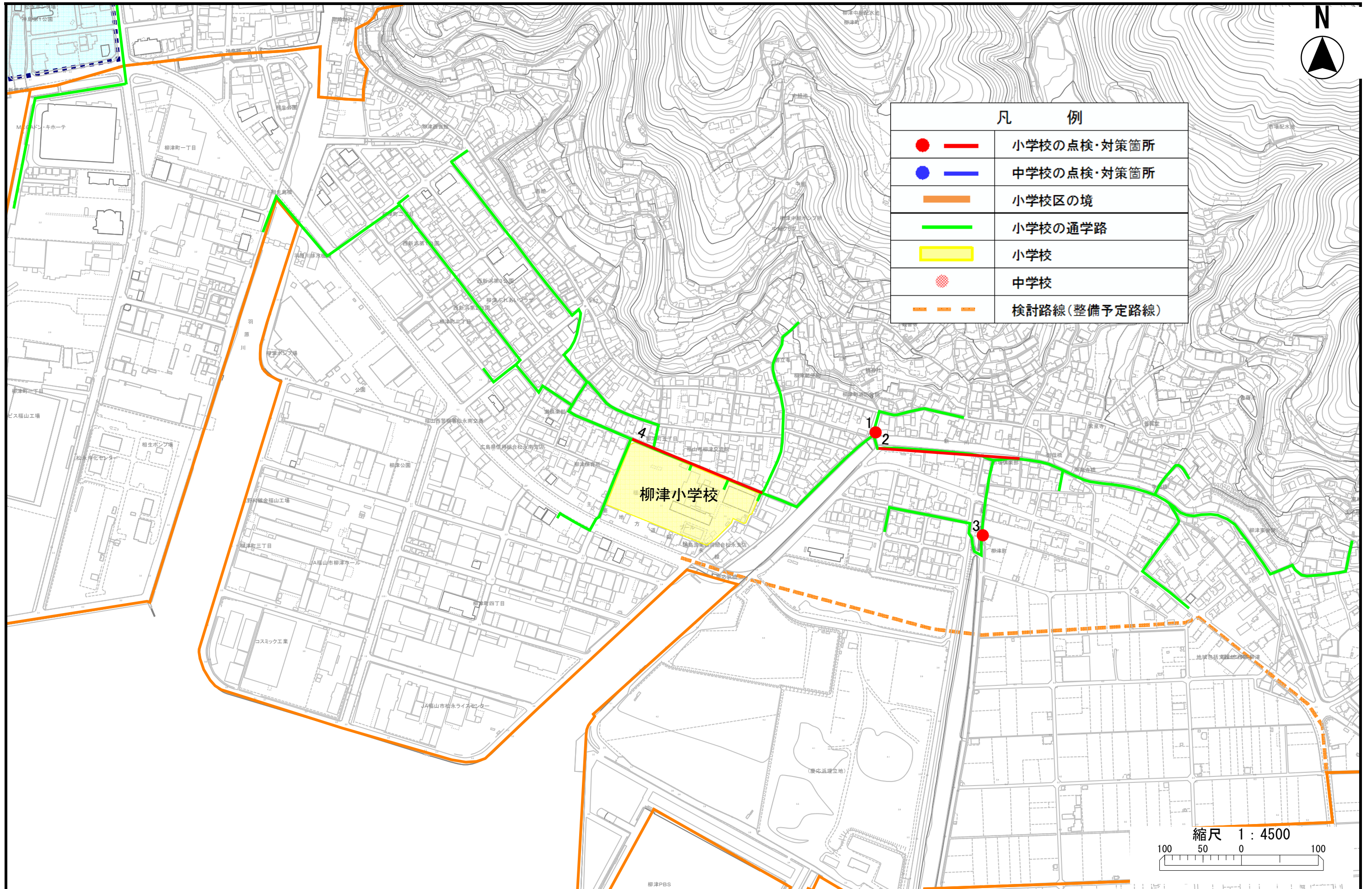


# 柳津小学校



凡 例	
● (Red)	小学校の点検・対策箇所
● (Blue)	中学校の点検・対策箇所
— (Orange)	小学校区の境
— (Green)	小学校の通学路
■ (Yellow)	小学校
● (Red with grid)	中学校
— (Dashed Orange)	検討路線(整備予定路線)



学校名	位置図 番号	通学路 点検年度	危険内容	通学路対策予定内容/できない理由	対策状況 ステータス	備考
柳津	1	2024	通学路のわきに、ふたのない深い穴がある。落下の危険がある。	【市】対応完了 ラバーポール設置 【学校・地域】対応完了 児童生徒への交通安全教育	全て対応完了	
柳津	2	2024	登校時間帯の一方通行が守られず、逆走車が多く、危険。	【警察】対応完了 取締りの強化 【学校・地域】 電柱への通学路看板設置	一部対応完了	
柳津	3	2024	深い水路に落下する危険がある。	【市】対応完了 転落防止柵の設置 【学校・地域】対応完了 児童生徒への交通安全教育	全て対応完了	
柳津	4	2025	離合ができないぐらいの狭い道幅で、白線が消えて見えにくいため、歩道と車道の区別がつきにくく、児童の登下校の際に危険がある。	【市】 外側線の引き直し	全て対応完了	