

## 病院概要

- ① 所在 福山市蔵王町五丁目23番1号
- ② 名称 福山市民病院
- ③ 建物 鉄筋コンクリート造 地上7階、地下1階  
本館 延床面積 20,498.24㎡  
病床数 192床【うち緩和ケア16床】  
東館 延床面積 12,990.43㎡  
病床数 196床【うち感染症病床6床、救命救急センター24床】  
西館 延床面積 16,131.60㎡  
病床数 118床【うち院内ICU・HCU12床、無菌室5床】  
建物全体 延床面積 49,620.27㎡  
合計病床数 506床
- ④ 診療科目 内科 精神科・精神腫瘍科 脳神経内科 循環器内科 小児・新生児科 外科 呼吸器外科 整形外科 形成外科 脳神経外科 心臓血管外科 小児外科 乳腺甲状腺外科 泌尿器科 産婦人科 眼科 耳鼻咽喉・頭頸部外科 皮膚科 麻酔科 リハビリテーション科 放射線診断・IVR科 放射線治療科 臨床検査科 病理診断科 緩和ケア科 腫瘍内科 救急科 がんペインクリニック 歯科口腔外科
- ⑤ 利用状況 2024年度入院患者数 延148,994人  
2024年度外来患者数 延220,629人
- ⑥ 職員数 1,305人(2026年4月1日現在)  
会計年度任用職員を含む
- ⑦ 看護職員数 670人(うち、本件看護職員用衣類を着用する対象者数493人)  
(2026年4月1日現在)  
会計年度任用職員を含む

## 予定準備数量等

## 【看護職員用衣類使用者数】

固定勤務 (日勤帯勤務者のみ)	交代制病棟勤務 (日勤・夜勤あり)	
90人(うち男性2人) ※ 休職者は50人除く。	合計	400人 (うち男性31人)
内訳	日勤帯勤務者数	220人
	夜勤帯勤務者数	100人
	週休日該当者数	80人

※ 2026年(令和8年)5月の勤務実績の人数であり、今後変動する可能性があるが、運用に支障をきたす状況となった場合は、借入枚数を増やす対応とする。

※ 固定勤務者の週休日は毎週土曜日及び日曜日であり、祝日及び年末年始の勤務はない。

## 【現行白衣の男女別サイズ別分布】

	【ナガイレーベン】 FT-4622 アレンジ	【ナガイレーベン】 FT-4403	【ナガイレーベン】 FT4622 福山市民型	【ナガイレーベン】 FT-4508
	女性用上衣	女性用パンツ	男性用上衣	男性用パンツ
S	12.1%	13.6%	0.0%	12.1%
M	37.6%	35.9%	45.5%	39.4%
L	29.7%	30.7%	51.5%	48.5%
LL	14.4%	13.1%	3.0%	0.0%
EL	4.2%	4.5%	0.0%	0.0%
E1以上	2.0%	2.2%	0.0%	0.0%

※ この表は男女別でサイズが異なる製品における分布であり、参考として出すもの。本件調達要件である男女共用製品のサイズではない。

## 【運用方法】

1. 看護職員用衣類は男女共用の製品とする。
2. 看護職員用衣類のうち、上衣は日勤帯勤務と夜勤帯勤務とで異なる色を着用することとし、パンツは日勤帯、夜勤帯共通とする。
3. 看護職員用衣類1着にかかる洗濯のサイクルは、連続して2回着用した後、洗濯へ出すことを基本とするが、予期しない汚れなどが生じた場合は1回の着用であっても洗濯へ出すことがある。

**【予定準備数量】**

品目	数量	想定している1か月の 延べ洗濯回数	数量の計算方法
日勤用上衣	1,430枚	3,600回	310人に4枚相当＋予備15%
夜勤用上衣	480枚	1,500回	100人に4枚相当＋予備20%
パンツ	1,640枚	4,100回	410人に4枚相当

※上表は洗濯のサイクルで必要となる総数の目安であり、これに縛られるものではない。

## 製品仕様

## 1. 共通事項

- ア 医療従事者用に製造されたものであり、男女共用であること。  
 イ 管理用のバーコードラベル、IC タグ等をつけること。  
 ウ 生地の基本性能は、JIS規格による試験において、下記の基準を満たすこと。

染色 堅牢度	洗濯堅牢度	JIS L0844 A-2 法において、変退色、汚染ともに 4 級以上
	摩擦堅牢度	JIS L0849 II 形において、乾燥、湿潤ともに 4 級以上
	昇華堅牢度	JIS L0854 において、変退色、汚染ともに 4 級以上
物性試験	ピリング試験	JIS L1076 A 法において、4 級以上
	スナッグ試験	JIS L1058 A 法(パンツは D-1 法)において、4 級以上

## 2. 看護職員用衣類(上衣)

①使用素材	ア	ポリエステル 100%の高性能ストレッチツイル(綾織)生地であること。 JIS L1096 B 法において伸長率 20%以上 JIS L1096 B-1法において、伸長回復率 80%以上
	イ	制菌加工(SEK 制菌赤マーク)が施されていること。
	ウ	工業洗濯が可能であること。
	エ	吸汗速乾性 防透性があること。
②形状	ア	スクラブ型であること。
	イ	ストラップが直接首に触れることを防止するため、衿は背面から首側方(鎖骨付近)にかけて高さ約 2.5 cmのスタンドカラーとし、正面はV字開口とすること。
	ウ	背面衿部にストラップホルダーもしくはフラップを有すること。
	エ	肩掛けポーチ、ネーム等を固定するためのループ付きであること。(左肩部、左胸部、右腰部)
	オ	両腰部に間口が約 17 cmの大容量ポケットを有し、そのうち1つ以上は小物仕分け用の内ポケット付きであること。
	カ	左胸及び右胸下に間口約 8 cmのポケットを有すること。
	キ	腰部から臀部にかけてスリット(サイドベンツ)が入っていること。
	ク	前面は比翼ファスナー仕様で、そのトップにスナップボタンを有すること。
	ケ	胸部にメインカラーと異なるカラーのボーダー状の意匠があること。
③カラー	ア	日勤用:主カラー JIS 慣用色名 No.113 鉄紺の近似色
	イ	夜勤用:主カラー JIS 慣用色名 No.199 レグホーンの近似色
④その他	ア	袖部に「FukuyamaCityHospital」の刺繍、織りネーム、プリント加工等

※ 注意事項:日勤用、夜勤用の上衣は同一製品の色違いであること。

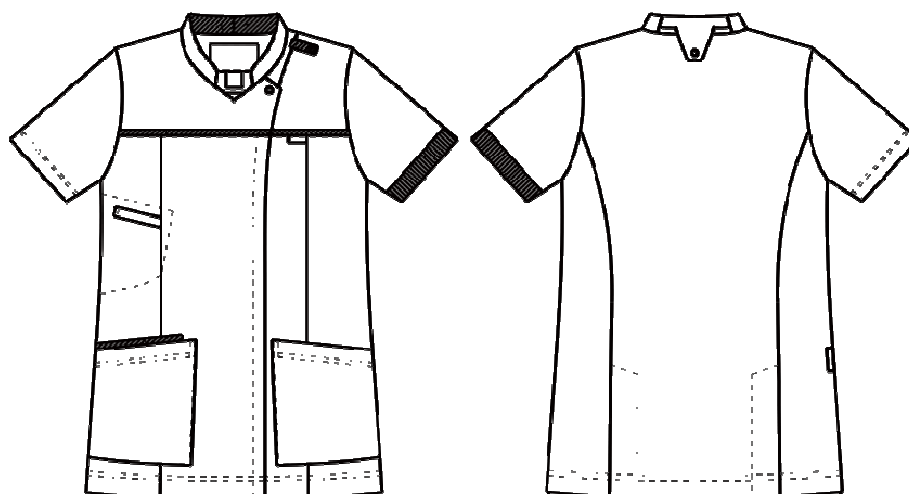
サイズ表(同等品の許容範囲:着丈、胸囲、肩幅につき±1cm)

(単位:cm)

	SS	S	M	L	LL	3L	4L	5L
着丈	68	68	70	73	75	75	75	75
胸囲	95	100	105	110	115	120	126	132
肩幅	38	40	43	46	48	50	52	54
袖丈	21	22	23	24	25	25	25	25

※ 注意:6L以上のサイズは別途協議

【参考製品:KAZEN KZN706】



※ 参考製品ではない製品で応札する場合は、応札の意思を有する事業者が、現物、カタログ及び製品仕様書等を病院総務課に持参し、承認を受けること。また、病院総務課訪問の際は、事前に担当者のアポイントメントを取ること。(2026年(令和8年)6月24日まで)

### 3. 看護職員用衣類(パンツ)

①使用素材	ア	ポリエステル 90%、キュプラ 10%(制電糸入り)のワープニット(経編)生地であること。 JIS L1096 B 法において伸長率 15%以上 JIS L1096 B-1法において、伸長回復率 80%以上
	イ	制菌加工(SEK 制菌赤マーク)が施されていること。
	ウ	工業洗濯が可能であること。
	エ	吸汗速乾性 防透明性があること。
②形状	ア	前面ファスナー開きであること。
	イ	前身頃ウエスト中心部分にインサイドベルトがあること。
	ウ	前身頃インサイドベルトの両サイドから背面までゴムが入っていること。
	エ	ベルト幅は約 3 cmとし、ウエストにスピンドル紐を入れ、前内側の釦ホールより紐が出ていること。
	オ	両腰部にポケットを有すること。
	カ	裾は 4cm巾の見返し始末であること。
	キ	裾の折り返しにより、8 cm以上の股下の調節機能を有すること。
	ク	折り返しの際の下ズレ防止のため、見返しに硬めの芯(芯地)が入っていること。 芯地の硬さは、JIS L 1096A 法において 表面タテ 70mm ヨコ 50mm 裏面タテ 50mm ヨコ 40mm
ケ	裾幅はテイパードであること。	
③カラー	ア	JIS 慣用色名 No.113 鉄紺の近似色

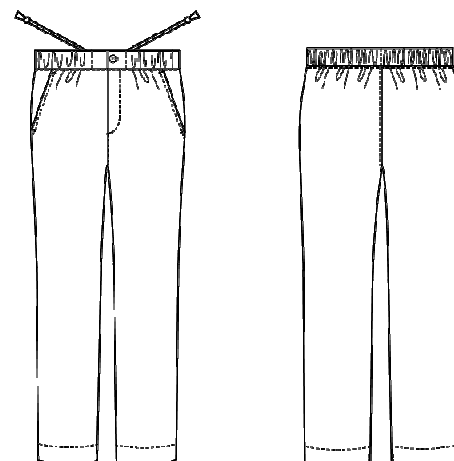
サイズ表(同等品の許容範囲:ウエスト、ヒップにつき±1cm)

(単位:cm)

	SS	S	M	L	LL	BL
ウエスト	61~73	65~78	71~85	77~92	84~101	92~106
ヒップ	91	95	100	105	112	119
裾幅	17.5	18.0	18.5	19.0	19.5	20.0
股下	72	74	74	76	76	76

※注意:BL以上のサイズは別途協議

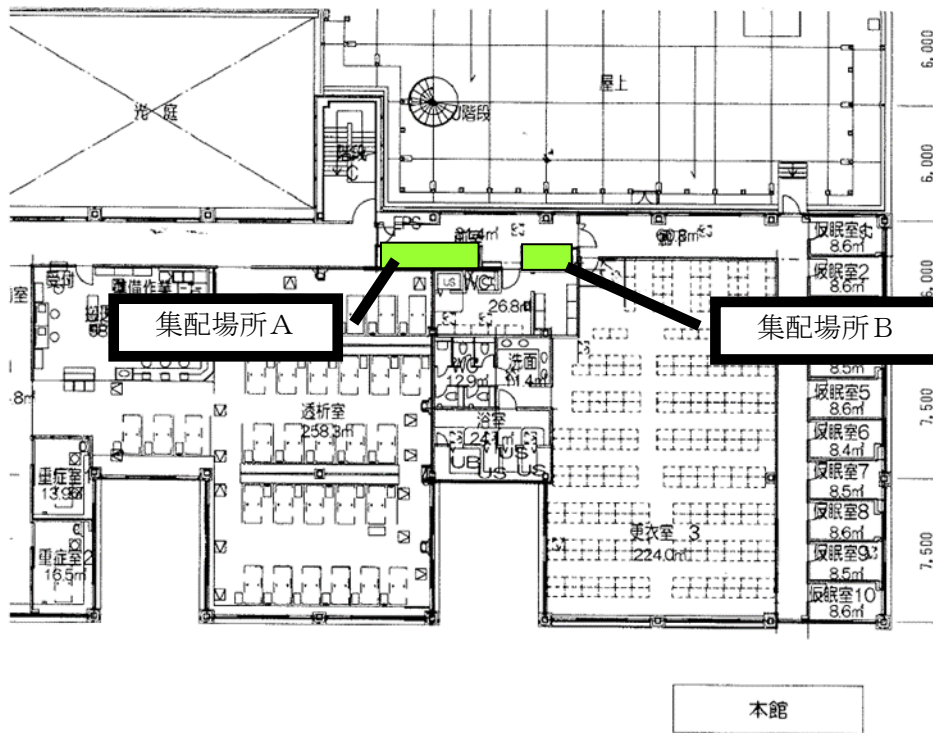
※ ②形状のうち、カ、キ、クの機能を有する  
参考製品は「ナガイレベン MPA-3908」  
ただし、この製品は男女兼用でない点において  
該当しない。



## 更衣室図面

## 1. 集配場所(下図面に示す場所)

福山市蔵王町五丁目23番1号福山市民病院本館3階

面積 A:奥行 1,200 mm×幅 5,500 mm (6.6 m<sup>2</sup>)B:奥行 1,200 mm×幅 2,500 mm (3.0 m<sup>2</sup>)

## 2. 注意事項

- ・入口は 750 mm である。
- ・現時点、指定場所には棚が備え付けられているが、納品スペースを確保するため、撤去の予定
- ・第2期工事の際、東館地下へ移転の予定であるが、同程度のスペースは確保の予定である。