

大規模小売店舗立地法（平成10年法律第91号。以下「法」という。）第6条第2項の規定による大規模小売店舗の変更の届出があったので、同条第3項において準用する法第5条第3項の規定により公告し、縦覧に供します。

この公告に係る大規模小売店舗を設置する者がその周辺の地域の生活環境の保持のため配慮すべき事項について意見を有する者は、法第8条第2項の規定により、この公告の日から4月以内に、市に意見書を提出することができます。

2023年（令和5年）10月30日

福山市長 枝 広 直 幹

1 大規模小売店舗の名称及び所在地

名 称 ヤマダ電機テックランド福山店

所在地 福山市明神町二丁目98番外

2 変更しようとする事項

(1) 大規模小売店舗内の店舗面積の合計

(変更前) 6,869㎡

(変更後) 8,913㎡

(2) 大規模小売店舗の施設の運営方法に関する事項

ア 駐車場の自動車の出入口の数及び位置

(変更前)

駐車場No. (添付図面3上No.)	出入口の数	位 置
①A・①B・①C	6箇所	<添付図面3上No.⑤A・⑤B・⑤C・⑤D・⑤E・⑤F>
合 計	6箇所	

(変更後)

駐車場No. (添付図面5上No.)	出入口の数	位 置
①A・①B・①C	4箇所	<添付図面5上No.⑤A・⑤B・⑤E・⑤F>
合 計	4箇所	

3 変更年月日

(1) 大規模小売店舗内の店舗面積の合計

2024年(令和6年)5月1日

(2) 大規模小売店舗の施設の運営方法に関する事項

ア 駐車場の自動車の出入口の数及び位置

2024年(令和6年)1月10日

4 変更する理由

売場の拡張によりお客様の満足度の向上を図るため

5 届出年月日

2023年(令和5年)10月19日

6 縦覧場所及び縦覧期間

(1) 縦覧場所

福山市経済環境局経済部産業振興課及び福山市総務局総務部情報管理課(市政情報室)

(2) 縦覧期間

2023年(令和5年)10月30日から2024年(令和6年)2月29日まで

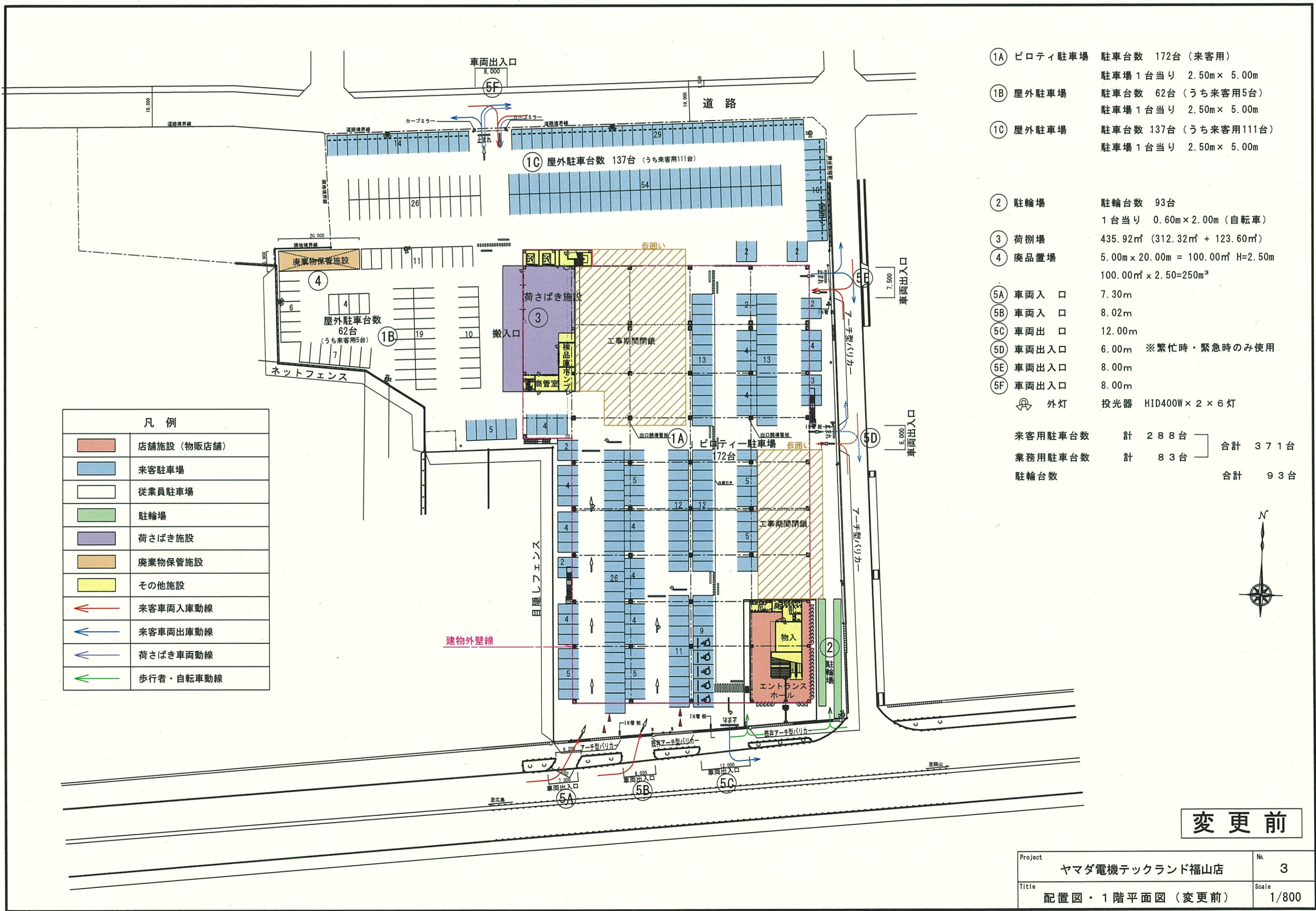
7 意見書の提出

(1) 提出期限

2024年(令和6年)2月29日

(2) 提出先

福山市経済環境局経済部産業振興課



- ①A ピロティ駐車場 駐車台数 172台 (来客用)
 駐車場 1台当り 2.50m × 5.00m
- ①B 屋外駐車場 駐車台数 62台 (うち来客用5台)
 駐車場 1台当り 2.50m × 5.00m
- ①C 屋外駐車場 駐車台数 137台 (うち来客用111台)
 駐車場 1台当り 2.50m × 5.00m

- ② 駐輪場 駐輪台数 93台
 1台当り 0.60m × 2.00m (自転車)
- ③ 荷捌場 435.92㎡ (312.32㎡ + 123.60㎡)
- ④ 廃品置場 5.00m × 20.00m = 100.00㎡ H=2.50m
 100.00㎡ × 2.50=250m³

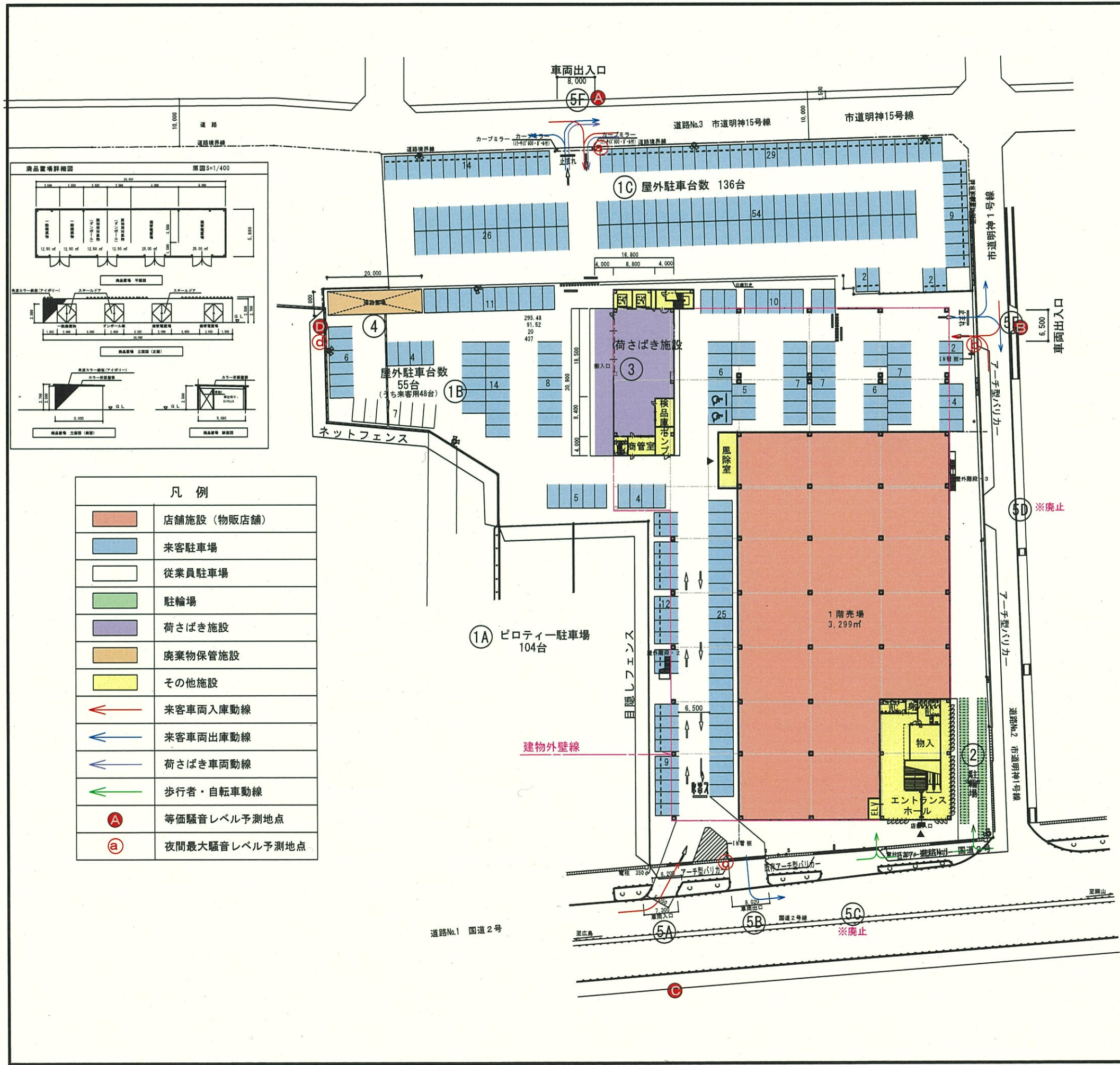
- ⑤A 車両入口 7.30m
- ⑤B 車両入口 8.02m
- ⑤C 車両出口 12.00m
- ⑤D 車両出入口 6.00m ※繁忙時・緊急時のみ使用
- ⑤E 車両出入口 8.00m
- ⑤F 車両出入口 8.00m
- ⊙ 外灯 投光器 HID400W × 2 × 6 灯

来客用駐車台数	計 288台	合計 371台
業務用駐車台数	計 83台	
駐輪台数		合計 93台

凡例	
	店舗施設 (物販店舗)
	来客駐車場
	従業員駐車場
	駐輪場
	荷さばき施設
	廃棄物保管施設
	その他施設
←	来客車両入庫動線
←	来客車両出庫動線
←	荷さばき車両動線
←	歩行者・自転車動線

変更前

Project	ヤマダ電機テックランド福山店	No.	3
Title	配置図・1階平面図 (変更前)	Scale	1/800



- ①A ピロティ駐車場 駐車台数 104台 (来客用)
 駐車場 1台当り 2.50m × 5.00m
- ①B 屋外駐車場 駐車台数 55台 (うち来客用5台)
 駐車場 1台当り 2.50m × 5.00m
- ①C 屋外駐車場 駐車台数 136台 (来客用)
 駐車場 1台当り 2.50m × 5.00m
- ② 駐輪場 駐輪台数 93台
 1台当り 0.60m × 2.00m (自転車)
- ③ 荷捌場 435.92㎡ (312.32㎡ + 123.60㎡)
- ④ 廃品置場 5.00m × 20.00m = 100.00㎡ H=2.50m
 100.00㎡ × 2.50=250m³
- ⑤A 車両入口 7.30m
- ⑤B 車両入口 8.02m
- ⑤E 車両出入口 8.00m
- ⑤F 車両出入口 8.00m

外灯 投光器 HID400W × 2 × 6灯

来客用駐車台数 計 288台
 業務用駐車台数 計 7台
 合計 295台

※駐車台数変更については、2022年8月5日変更届出済

駐輪台数 合計 93台

凡例	
	店舗施設 (物販店舗)
	来客駐車場
	従業員駐車場
	駐輪場
	荷さばき施設
	廃棄物保管施設
	その他施設
←	来客車両入庫動線
←	来客車両出庫動線
←	荷さばき車両動線
←	歩行者・自転車動線
Ⓐ	等価騒音レベル予測地点
Ⓐ	夜間最大騒音レベル予測地点

変更後

Project	ヤマダ電機テックランド福山店	No.	5
Title	配置図・1階平面図 (変更後)	Scale	1/800